



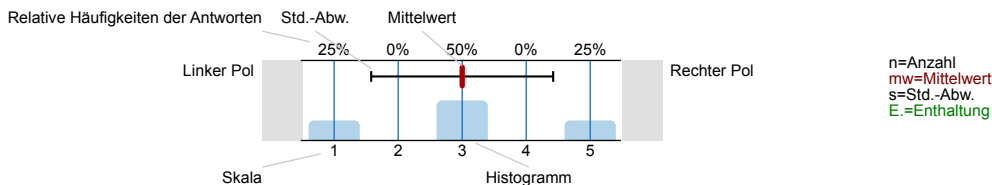
# SPL015-FB2-15W

Erfasste Fragebögen = 1153

## Auswertungsteil der geschlossenen Fragen

### Legende

Frage**text**

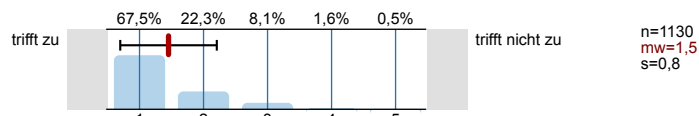


### 1. Universitätseinheitlicher Teil

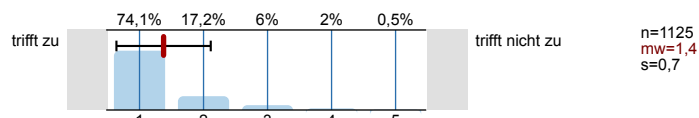
1.1) Geschlecht:



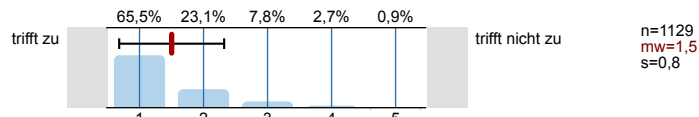
1.2) Die Inhalte der Lehrveranstaltung finde ich sehr interessant.



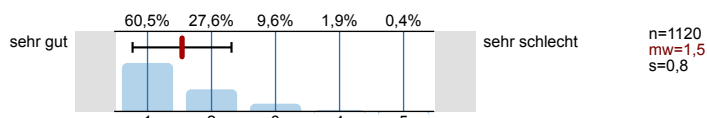
1.3) Die Lehrveranstaltung leistet für mich einen wichtigen Beitrag zur Erreichung der Studienziele.



1.4) Die/Den LehrveranstaltungsleiterIn empfinde ich als sehr motivierend.



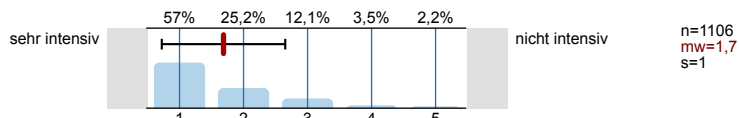
1.5) Gesamt gesehen halte ich die Lehrveranstaltung für



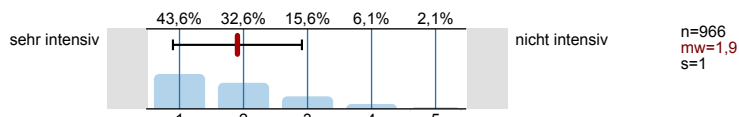
Fragen, die auf die Lehrveranstaltung nicht zutreffen, bitte unbeantwortet lassen

### 2. Wie intensiv wurde in dieser Lehrveranstaltung an den vorgegebenen sprachlichen Aspekten gearbeitet?

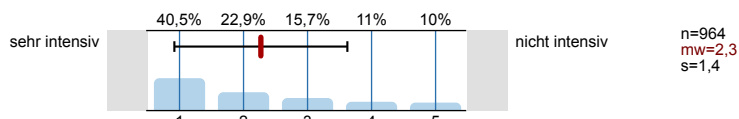
2.1) Leseverstehen



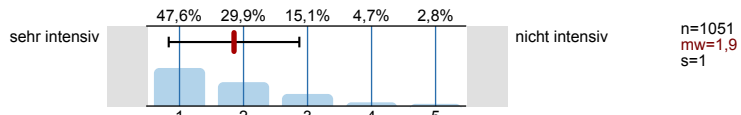
2.2) Hörverstehen



2.3) Schreiben

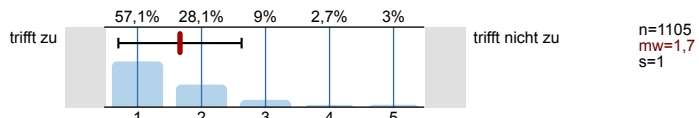


2.4) Sprechen

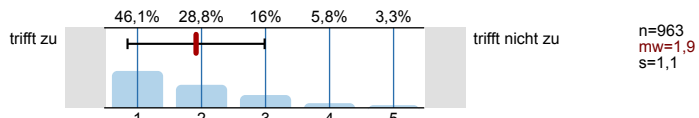


3. Konnten Sie sich in folgenden Bereichen verbessern?

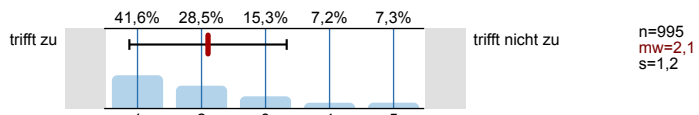
3.1) Leseverständnis



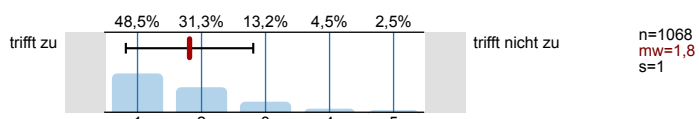
3.2) Hörverständnis



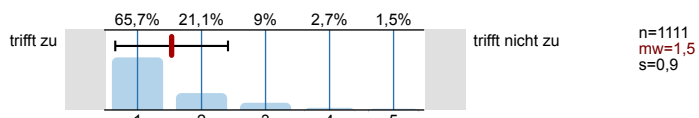
3.3) Schriftlicher Ausdruck



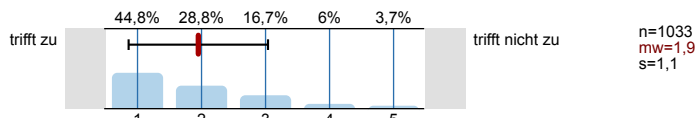
3.4) Richtige Aussprache



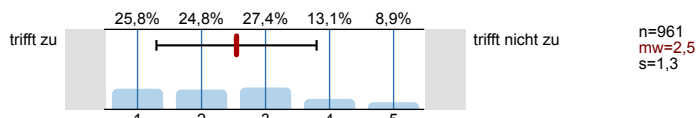
3.5) Wortschatz erweitern



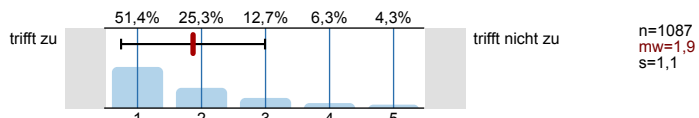
3.6) Alltagskommunikation



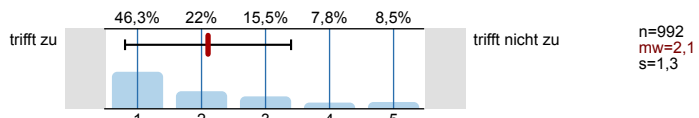
3.7) Diskussionen



3.8) Grammatik



3.9) Übersetzen von Texten

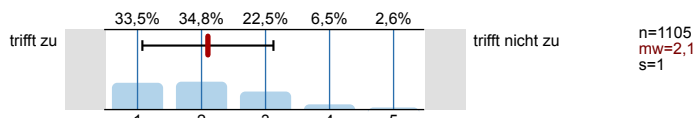


4. Wie war Ihr persönliches Engagement in der Lehrveranstaltung?

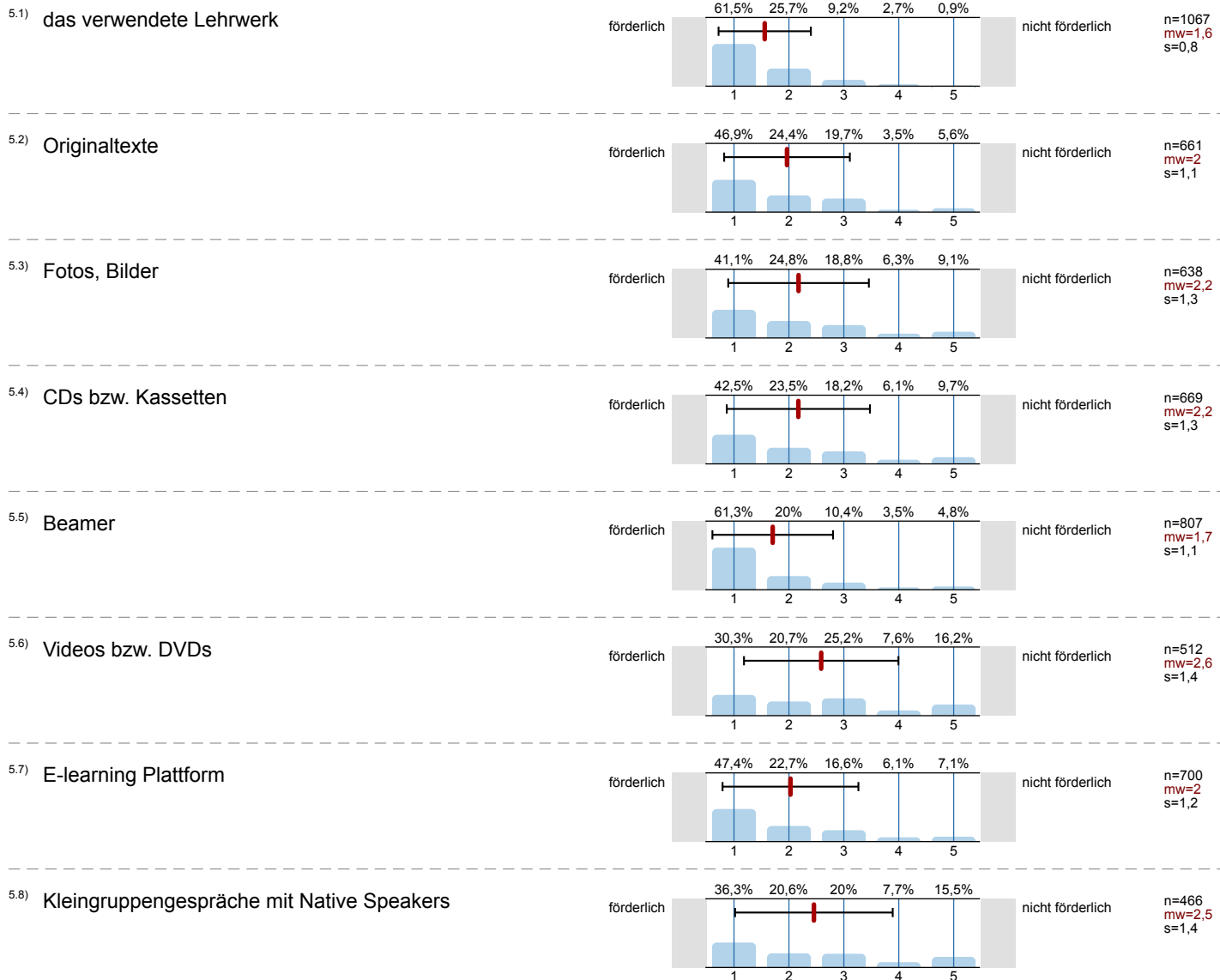
4.1) Sie waren im Unterricht regelmäßig anwesend



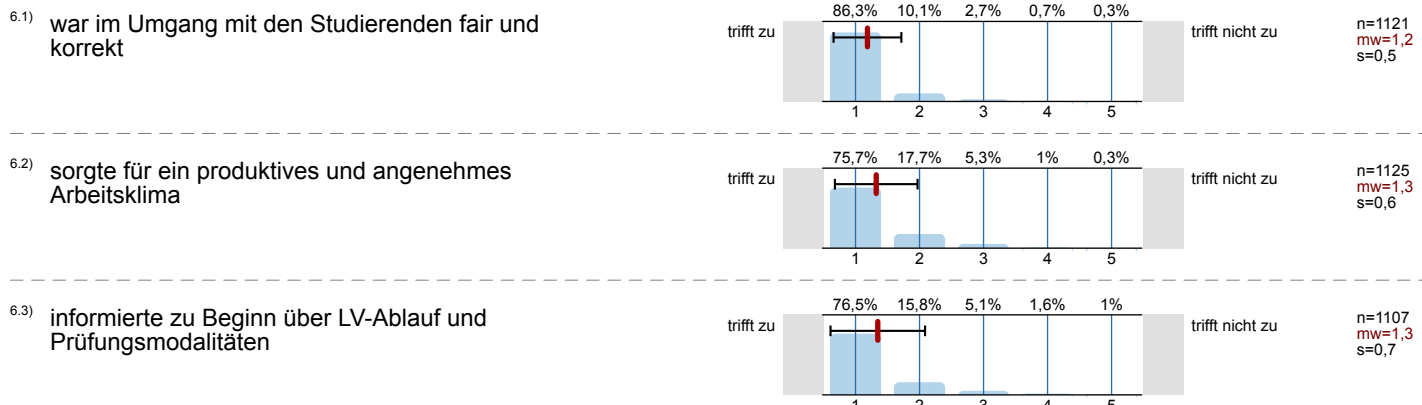
4.2) Sie verwendeten ausreichend Zeit für die Vor- und Nachbereitung des Unterrichts



5. Lehrmaterialien: Welche von den folgenden Medien und Materialien - falls im Unterricht eingesetzt - waren für Sie förderlich?

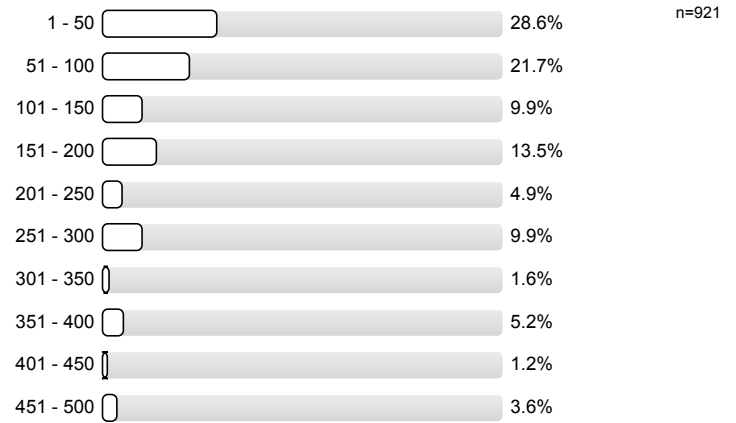


6. Die/der LehrveranstaltungsleiterIn...

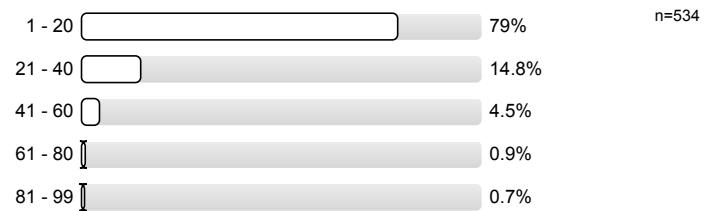


7. Zeitliche Anforderungen

7.1) In den rund 15 Wochen Vorlesungszeit verwende ich im Wochendurchschnitt für die Vor- und Nachbereitung der Lehrveranstaltung bzw. für die Prüfungsvorbereitung so viele Minuten (Aufwand in der vorlesungsfreien Zeit bitte mitrechnen)



7.2) Ich bin während des Semesters durchschnittlich Stunden/Woche berufstätig

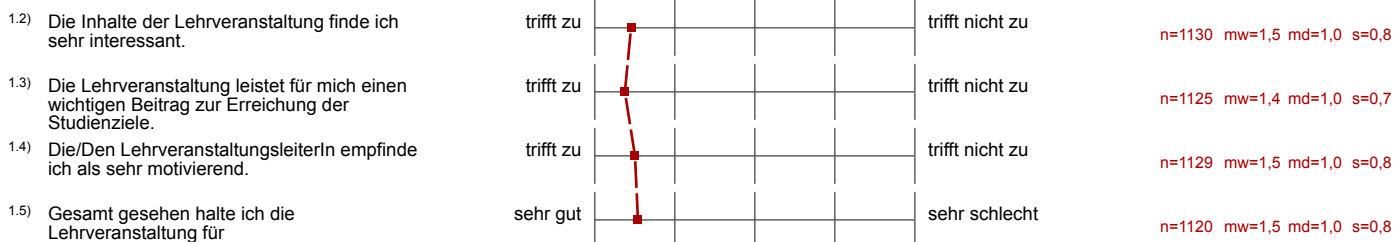


# Profillinie

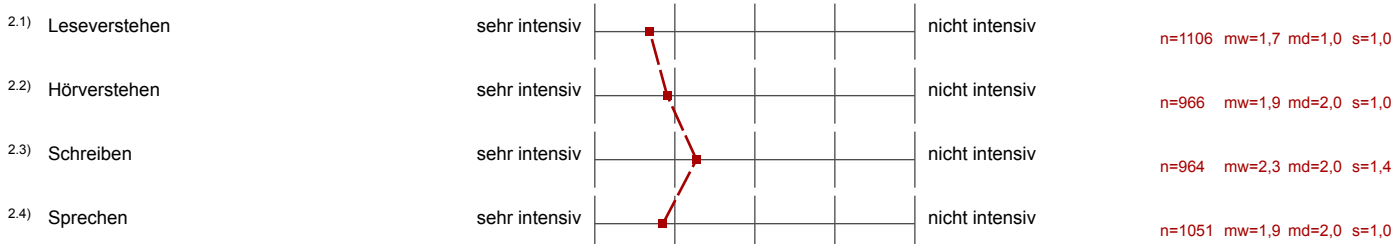
Zusammenstellung: SPL015-FB2-15W

Verwendete Werte in der Profillinie: Mittelwert

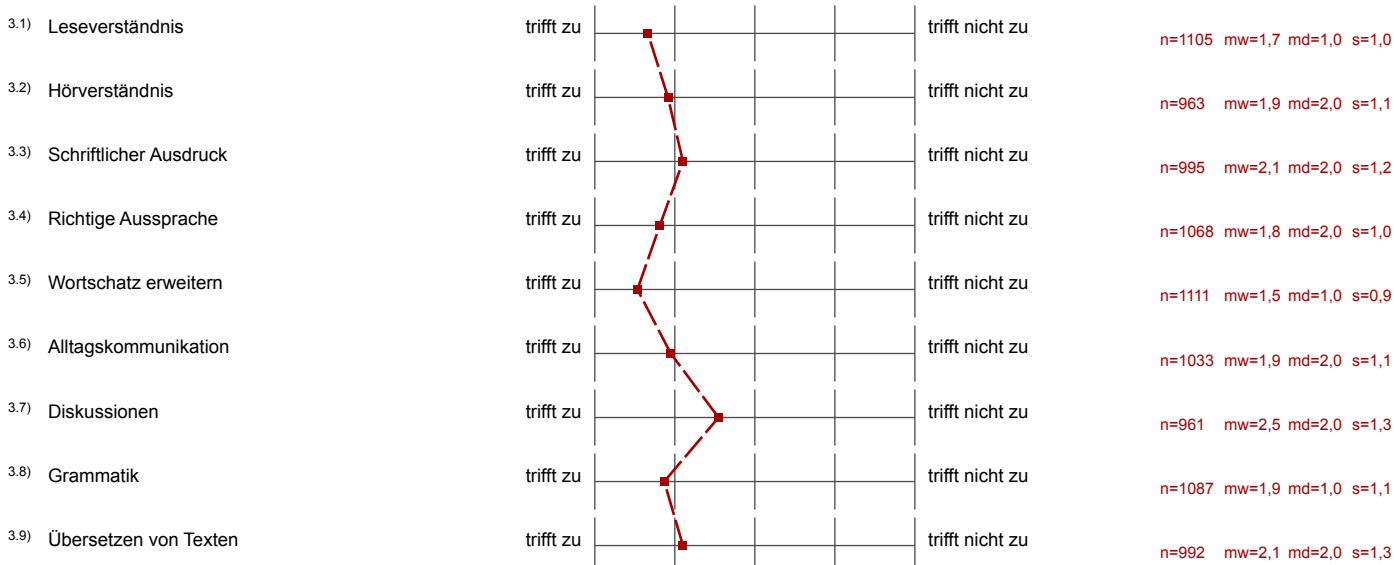
## 1. Universitätseinheitlicher Teil



## 2. Wie intensiv wurde in dieser Lehrveranstaltung an den vorgegebenen sprachlichen Aspekten gearbeitet?



## 3. Konnten Sie sich in folgenden Bereichen verbessern?



## 4. Wie war Ihr persönliches Engagement in der Lehrveranstaltung?



4.2) Sie verwendeten ausreichend Zeit für die Vor- und Nachbereitung des Unterrichts



n=1105 mw=2,1 md=2,0 s=1,0

### 5. Lehrmaterialien: Welche von den folgenden Medien und Materialien - falls im Unterricht eingesetzt - waren für Sie förderlich?

5.1) das verwendete Lehrwerk



n=1067 mw=1,6 md=1,0 s=0,8

5.2) Originaltexte



n=661 mw=2,0 md=2,0 s=1,1

5.3) Fotos, Bilder



n=638 mw=2,2 md=2,0 s=1,3

5.4) CDs bzw. Kassetten



n=669 mw=2,2 md=2,0 s=1,3

5.5) Beamer



n=807 mw=1,7 md=1,0 s=1,1

5.6) Videos bzw. DVDs



n=512 mw=2,6 md=2,0 s=1,4

5.7) E-learning Plattform



n=700 mw=2,0 md=2,0 s=1,2

5.8) Kleingruppengespräche mit Native Speakers



n=466 mw=2,5 md=2,0 s=1,4

### 6. Die/der LehrveranstaltungsleiterIn...

6.1) war im Umgang mit den Studierenden fair und korrekt



n=1121 mw=1,2 md=1,0 s=0,5

6.2) sorgte für ein produktives und angenehmes Arbeitsklima



n=1125 mw=1,3 md=1,0 s=0,6

6.3) informierte zu Beginn über LV-Ablauf und Prüfungsmodalitäten



n=1107 mw=1,3 md=1,0 s=0,7