



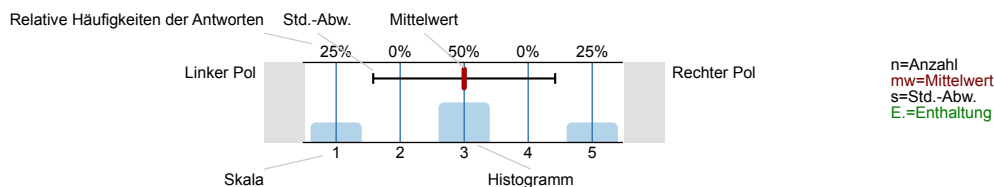
SPL011-FB1-15W

Erfasste Fragebögen = 1279

Auswertungsteil der geschlossenen Fragen

Legende

Fragestext

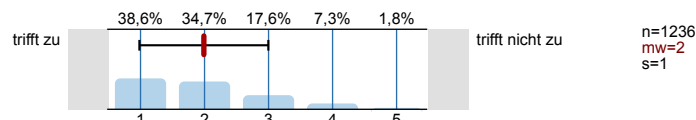


1. Universitätseinheitlicher Teil

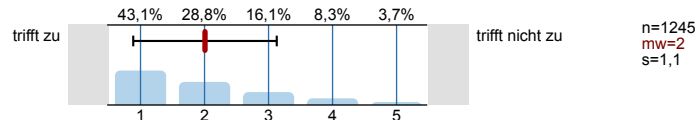
1.1) Geschlecht:



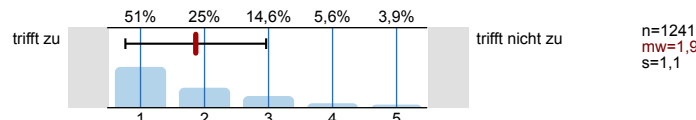
1.2) Die Inhalte der Lehrveranstaltung finde ich sehr interessant.



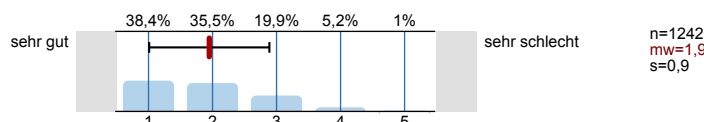
1.3) Die Lehrveranstaltung leistet für mich einen wichtigen Beitrag zur Erreichung der Studienziele.



1.4) Die/Den LehrveranstaltungsleiterIn empfinde ich als sehr motivierend.

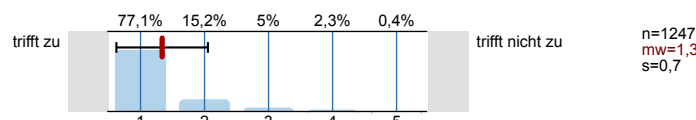


1.5) Gesamt gesehen halte ich die Lehrveranstaltung für

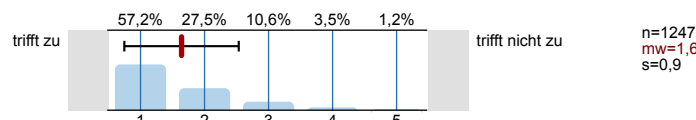


3. Die / der LehrveranstaltungsleiterIn / GruppenleiterIn

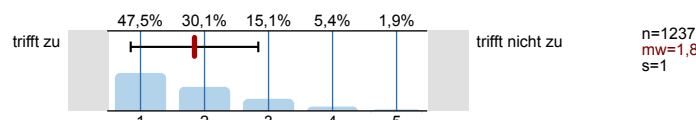
3.1) ist für die Lehrveranstaltung gut vorbereitet



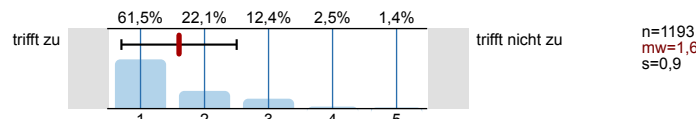
3.2) erklärt die Inhalte verständlich



3.3) fördert das Interesse für den Gegenstand



3.4) bietet den Studierenden (z.B.: in den Sprechstunden oder per e-mail) die Möglichkeit zu lehrveranstaltungsbezogenen Fragen und zur Beratung.



4. Fragen zur Lehrveranstaltung





4.1) Es wurde in geeigneter Weise über Ziele, Inhalte, Methoden und Beurteilungskriterien informiert	trifft zu	<p>53,7% 29,9% 12,5% 2,9% 1%</p>	trifft nicht zu	n=1227 mw=1,7 s=0,9
4.2) Die Lehrveranstaltung ist inhaltlich gut strukturiert	trifft zu	<p>50,4% 30,9% 12,1% 4,8% 1,8%</p>	trifft nicht zu	n=1236 mw=1,8 s=1
4.3) Die durch die Lehrveranstaltung an mich gestellten Anforderungen sind	zu hoch	<p>4,8% 21,1% 71,2% 2,7% 0,2%</p>	zu gering	n=1218 mw=2,7 s=0,6
4.4) Die Geschwindigkeit des Vortrags ist	zu hoch	<p>5,1% 27,7% 64,3% 2,4% 0,5%</p>	zu gering	n=1232 mw=2,7 s=0,6
4.5) Die Lehrveranstaltungsinhalte werden didaktisch gut aufbereitet	trifft zu	<p>35,5% 36,1% 20,6% 6,3% 1,4%</p>	trifft nicht zu	n=1213 mw=2 s=1
4.6) Die Lehrveranstaltung regt zu einer vertiefenden Auseinandersetzung mit dem Thema an	trifft zu	<p>32,9% 33,2% 20,2% 10,3% 3,5%</p>	trifft nicht zu	n=1245 mw=2,2 s=1,1
4.7) Unterschiedliche theoretische und methodische Ansätze werden präsentiert und diskutiert	trifft zu	<p>38,7% 31,5% 20,7% 7,4% 1,7%</p>	trifft nicht zu	n=1230 mw=2 s=1
4.8) Auf Fragen der Studierenden wird eingegangen	trifft zu	<p>77,6% 15,1% 6,1% 1,1% 0,1%</p>	trifft nicht zu	n=1233 mw=1,3 s=0,6
4.9) Die Quellenangaben und Literaturempfehlungen ermöglichen eine selbständige Vertiefung in das Thema	trifft zu	<p>62,2% 24,1% 10,3% 2,9% 0,5%</p>	trifft nicht zu	n=1220 mw=1,6 s=0,8

Profillinie





Zusammenstellung: SPL011-FB1-15W

Verwendete Werte in der Profillinie: Mittelwert










1. Universitätseinheitlicher Teil

1.2) Die Inhalte der Lehrveranstaltung finde ich sehr interessant.	trifft zu		trifft nicht zu	n=1236 mw=2,0 md=2,0 s=1,0
1.3) Die Lehrveranstaltung leistet für mich einen wichtigen Beitrag zur Erreichung der Studienziele.	trifft zu		trifft nicht zu	n=1245 mw=2,0 md=2,0 s=1,1
1.4) Die/Den LehrveranstaltungsleiterIn empfinde ich als sehr motivierend.	trifft zu		trifft nicht zu	n=1241 mw=1,9 md=1,0 s=1,1
1.5) Gesamt gesehen halte ich die Lehrveranstaltung für	sehr gut		sehr schlecht	n=1242 mw=1,9 md=2,0 s=0,9

3. Die / der LehrveranstaltungsleiterIn / GruppenleiterIn

3.1) ist für die Lehrveranstaltung gut vorbereitet	trifft zu		trifft nicht zu	n=1247 mw=1,3 md=1,0 s=0,7
3.2) erklärt die Inhalte verständlich	trifft zu		trifft nicht zu	n=1247 mw=1,6 md=1,0 s=0,9
3.3) fördert das Interesse für den Gegenstand	trifft zu		trifft nicht zu	n=1237 mw=1,8 md=2,0 s=1,0
3.4) bietet den Studierenden (z.B.: in den Sprechstunden oder per e-mail) die Möglichkeit zu lehrveranstaltungsbezogenen Fragen und	trifft zu		trifft nicht zu	n=1193 mw=1,6 md=1,0 s=0,9

4. Fragen zur Lehrveranstaltung

4.1) Es wurde in geeigneter Weise über Ziele, Inhalte, Methoden und Beurteilungskriterien informiert	trifft zu		trifft nicht zu	n=1227 mw=1,7 md=1,0 s=0,9
4.2) Die Lehrveranstaltung ist inhaltlich gut strukturiert	trifft zu		trifft nicht zu	n=1236 mw=1,8 md=1,0 s=1,0
4.3) Die durch die Lehrveranstaltung an mich gestellten Anforderungen sind	zu hoch		zu gering	n=1218 mw=2,7 md=3,0 s=0,6
4.4) Die Geschwindigkeit des Vortrags ist	zu hoch		zu gering	n=1232 mw=2,7 md=3,0 s=0,6
4.5) Die Lehrveranstaltungsinhalte werden didaktisch gut aufbereitet	trifft zu		trifft nicht zu	n=1213 mw=2,0 md=2,0 s=1,0
4.6) Die Lehrveranstaltung regt zu einer vertiefenden Auseinandersetzung mit dem Thema an	trifft zu		trifft nicht zu	n=1245 mw=2,2 md=2,0 s=1,1
4.7) Unterschiedliche theoretische und methodische Ansätze werden präsentiert und diskutiert	trifft zu		trifft nicht zu	n=1230 mw=2,0 md=2,0 s=1,0
4.8) Auf Fragen der Studierenden wird eingegangen	trifft zu		trifft nicht zu	n=1233 mw=1,3 md=1,0 s=0,6
4.9) Die Quellenangaben und Literaturempfehlungen ermöglichen eine selbständige Vertiefung in das Thema	trifft zu		trifft nicht zu	n=1220 mw=1,6 md=1,0 s=0,8