

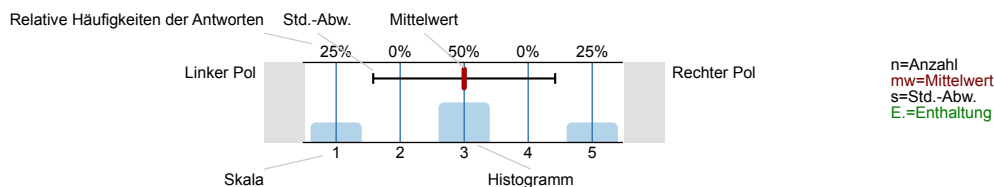


SPL009-FB1-15W

Erfasste Fragebögen = 1814

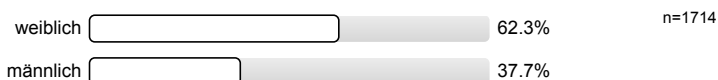
Auswertungsteil der geschlossenen Fragen

Legende

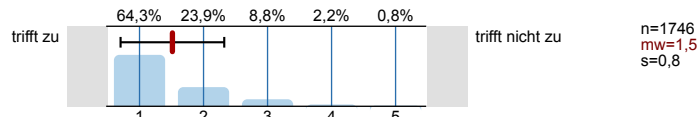
Frage-
text

1. Universitätseinheitlicher Teil

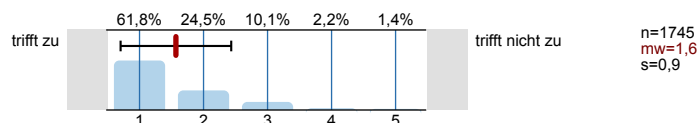
1.1) Geschlecht:



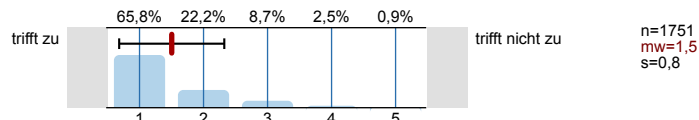
1.2) Die Inhalte der Lehrveranstaltung finde ich sehr interessant.



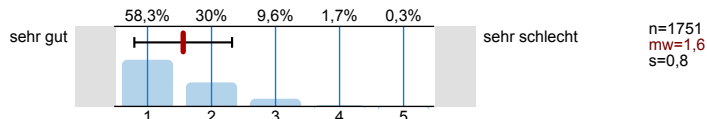
1.3) Die Lehrveranstaltung leistet für mich einen wichtigen Beitrag zur Erreichung der Studienziele.



1.4) Die/Den LehrveranstaltungsleiterIn empfinde ich als sehr motivierend.



1.5) Gesamt gesehen halte ich die Lehrveranstaltung für



2. Fragen der Studienprogrammleitung

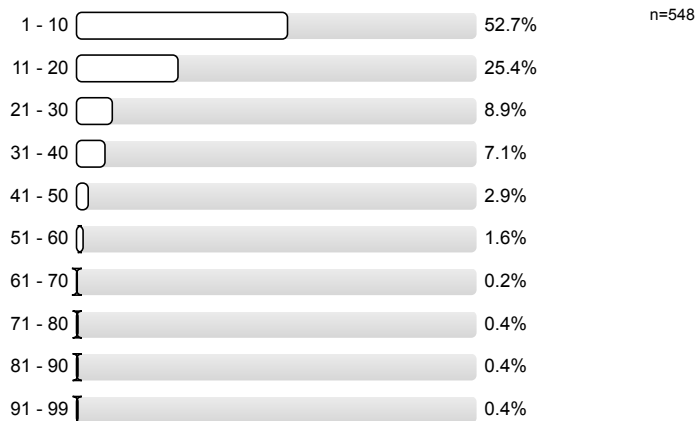
2.1) Semester in dieser Studienrichtung



2.2) Sind Sie während des Semesters berufstätig?

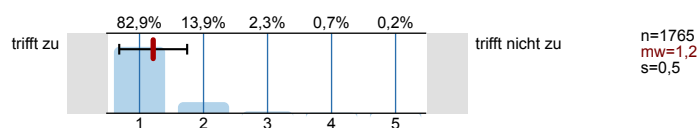


2.3) Wenn ja, in welchem Umfang (Stunden/Woche)?

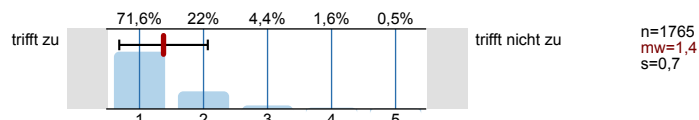


3. Die / der LehrveranstaltungsleiterIn / GruppenleiterIn

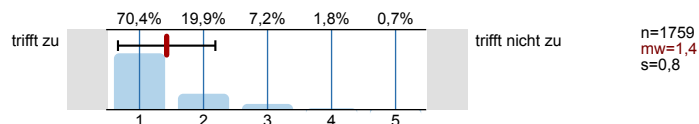
3.1) ist für die Lehrveranstaltung gut vorbereitet



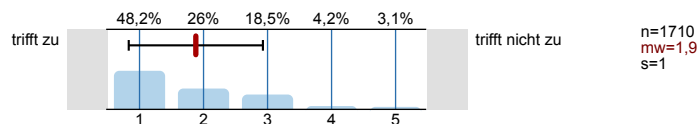
3.2) erklärt die Inhalte verständlich



3.3) versucht, die Studierenden für den Gegenstand zu begeistern

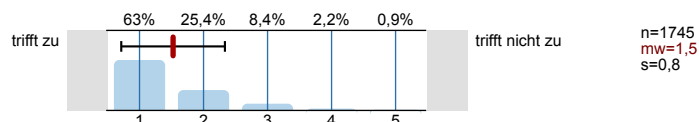


3.4) bietet den Studierenden auch außerhalb der Lehrveranstaltung die Möglichkeit zum fachlichen Austausch

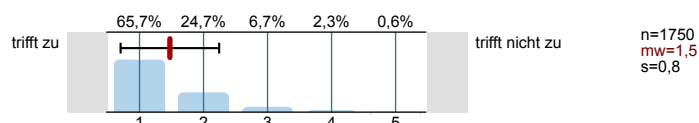


4. Fragen zur Lehrveranstaltung

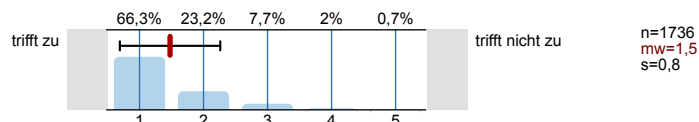
4.1) Es wurde in geeigneter Weise über Ziele, Inhalte, Methoden und Beurteilungskriterien informiert



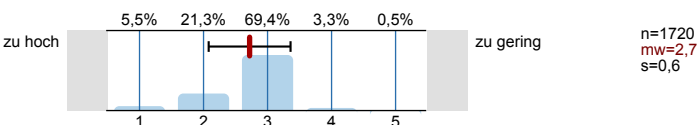
4.2) Die Lehrveranstaltung ist inhaltlich gut strukturiert



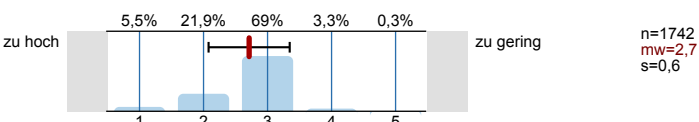
4.3) Die Lehrveranstaltung ist gut organisiert

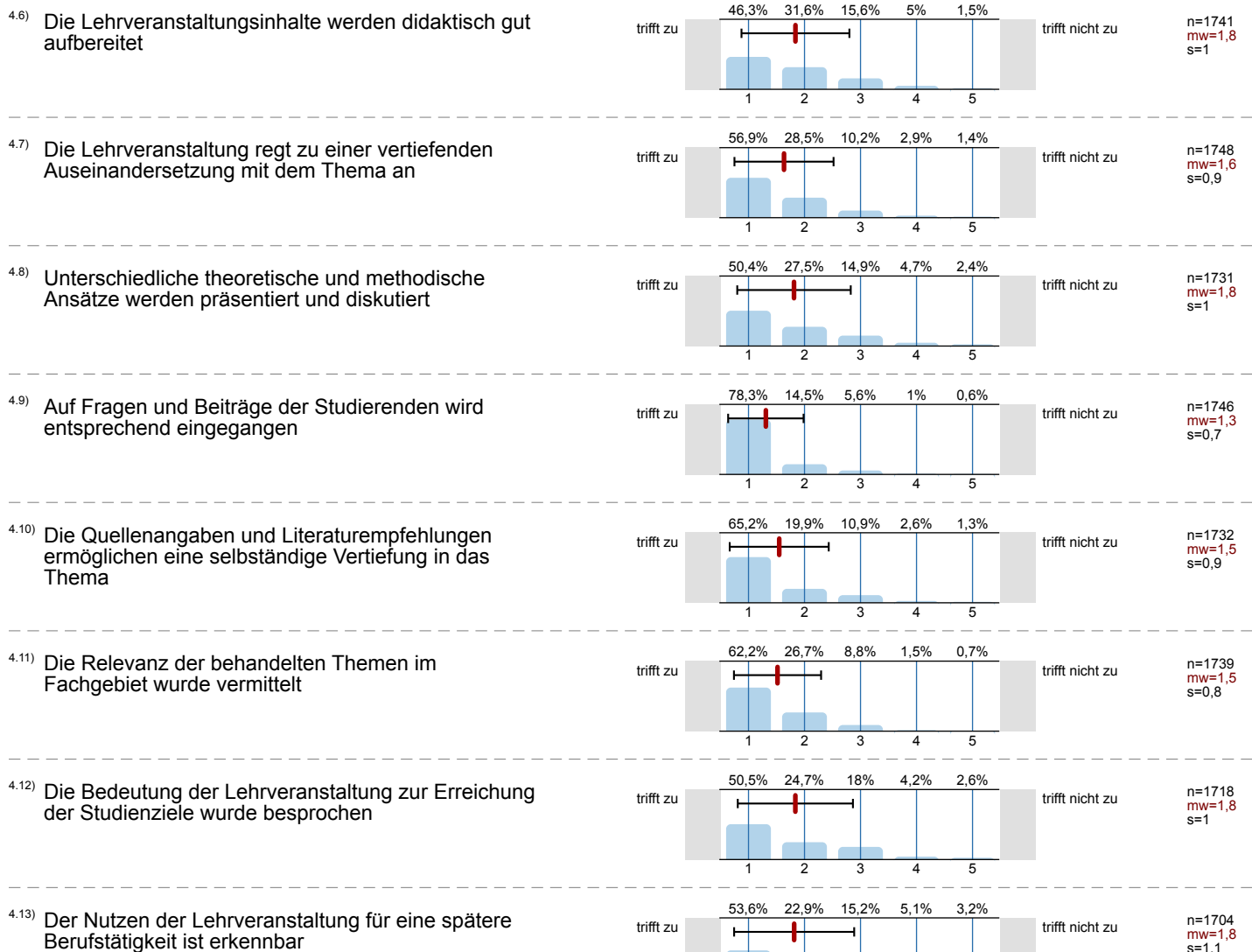


4.4) Die durch die Lehrveranstaltung an mich gestellten Anforderungen sind



4.5) Die Geschwindigkeit des Vortrags ist





Profillinie

Zusammenstellung: SPL009-FB1-15W

Verwendete Werte in der Profillinie: Mittelwert

1. Universitätseinheitlicher Teil

1.2) Die Inhalte der Lehrveranstaltung finde ich sehr interessant.	trifft zu		trifft nicht zu	n=1746 mw=1,5 md=1,0 s=0,8
1.3) Die Lehrveranstaltung leistet für mich einen wichtigen Beitrag zur Erreichung der Studienziele.	trifft zu		trifft nicht zu	n=1745 mw=1,6 md=1,0 s=0,9
1.4) Die/Den LehrveranstaltungsleiterIn empfinde ich als sehr motivierend.	trifft zu		trifft nicht zu	n=1751 mw=1,5 md=1,0 s=0,8
1.5) Gesamt gesehen halte ich die Lehrveranstaltung für	sehr gut		sehr schlecht	n=1751 mw=1,6 md=1,0 s=0,8

3. Die / der LehrveranstaltungsleiterIn / GruppenleiterIn

3.1) ist für die Lehrveranstaltung gut vorbereitet	trifft zu		trifft nicht zu	n=1765 mw=1,2 md=1,0 s=0,5
3.2) erklärt die Inhalte verständlich	trifft zu		trifft nicht zu	n=1765 mw=1,4 md=1,0 s=0,7
3.3) versucht, die Studierenden für den Gegenstand zu begeistern	trifft zu		trifft nicht zu	n=1759 mw=1,4 md=1,0 s=0,8
3.4) bietet den Studierenden auch außerhalb der Lehrveranstaltung die Möglichkeit zum fachlichen Austausch	trifft zu		trifft nicht zu	n=1710 mw=1,9 md=2,0 s=1,0

4. Fragen zur Lehrveranstaltung

4.1) Es wurde in geeigneter Weise über Ziele, Inhalte, Methoden und Beurteilungskriterien informiert	trifft zu		trifft nicht zu	n=1745 mw=1,5 md=1,0 s=0,8
4.2) Die Lehrveranstaltung ist inhaltlich gut strukturiert	trifft zu		trifft nicht zu	n=1750 mw=1,5 md=1,0 s=0,8
4.3) Die Lehrveranstaltung ist gut organisiert	trifft zu		trifft nicht zu	n=1736 mw=1,5 md=1,0 s=0,8
4.4) Die durch die Lehrveranstaltung an mich gestellten Anforderungen sind	zu hoch		zu gering	n=1720 mw=2,7 md=3,0 s=0,6
4.5) Die Geschwindigkeit des Vortrags ist	zu hoch		zu gering	n=1742 mw=2,7 md=3,0 s=0,6
4.6) Die Lehrveranstaltungsinhalte werden didaktisch gut aufbereitet	trifft zu		trifft nicht zu	n=1741 mw=1,8 md=2,0 s=1,0
4.7) Die Lehrveranstaltung regt zu einer vertiefenden Auseinandersetzung mit dem Thema an	trifft zu		trifft nicht zu	n=1748 mw=1,6 md=1,0 s=0,9
4.8) Unterschiedliche theoretische und methodische Ansätze werden präsentiert und diskutiert	trifft zu		trifft nicht zu	n=1731 mw=1,8 md=1,0 s=1,0
4.9) Auf Fragen und Beiträge der Studierenden wird entsprechend eingegangen	trifft zu		trifft nicht zu	n=1746 mw=1,3 md=1,0 s=0,7
4.10) Die Quellenangaben und Literaturempfehlungen ermöglichen eine selbständige Vertiefung in das Thema	trifft zu		trifft nicht zu	n=1732 mw=1,5 md=1,0 s=0,9
4.11) Die Relevanz der behandelten Themen im Fachgebiet wurde vermittelt	trifft zu		trifft nicht zu	n=1739 mw=1,5 md=1,0 s=0,8
4.12) Die Bedeutung der Lehrveranstaltung zur Erreichung der Studienziele wurde besprochen	trifft zu		trifft nicht zu	n=1718 mw=1,8 md=1,0 s=1,0

4.13) Der Nutzen der Lehrveranstaltung für eine spätere Berufstätigkeit ist erkennbar



n=1704 mw=1,8 md=1,0 s=1,1