



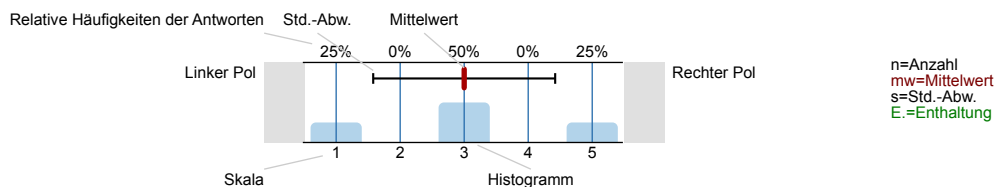
SPL001-FB1-15W

Erfasste Fragebögen = 1850

Auswertungsteil der geschlossenen Fragen

Legende

Fragestext

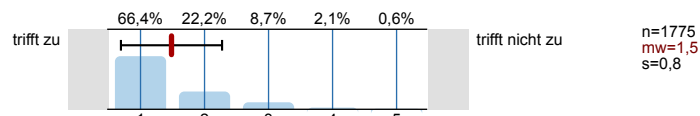


1. Universitätseinheitlicher Teil

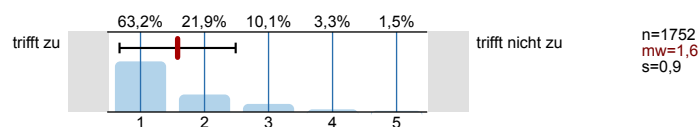
1.1) Geschlecht:



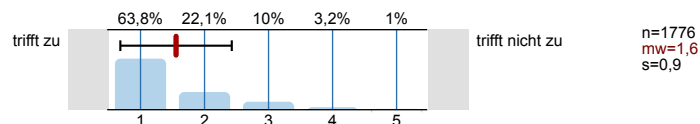
1.2) Die Inhalte der Lehrveranstaltung finde ich sehr interessant.



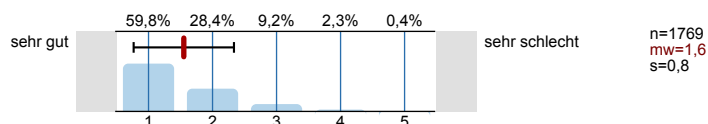
1.3) Die Lehrveranstaltung leistet für mich einen wichtigen Beitrag zur Erreichung der Studienziele.



1.4) Die/Den LehrveranstaltungsleiterIn empfinde ich als sehr motivierend.



1.5) Gesamt gesehen halte ich die Lehrveranstaltung für



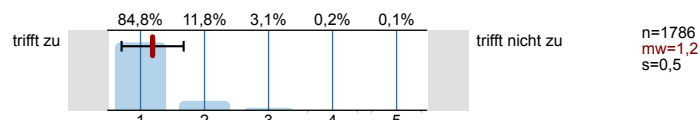
2. Fragen der Studienprogrammleitung

2.1) Semester in dieser Studienrichtung

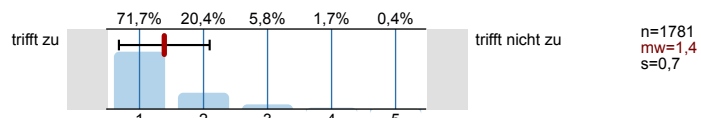


3. Der / die LehrveranstaltungsleiterInnen / GruppenleiterInnen ...

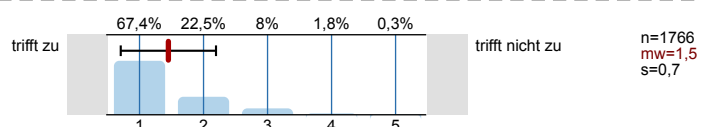
3.1) ist für die Lehrveranstaltung gut vorbereitet



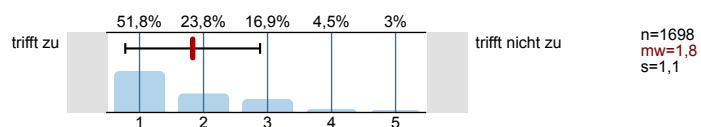
3.2) erklärt die Inhalte verständlich



3.3) versucht die Studierenden für den Gegenstand zu begeistern

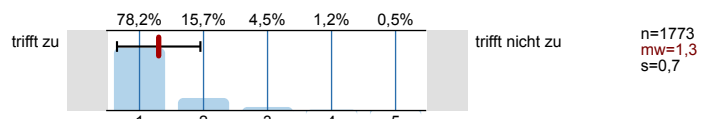


3.4) bietet auch außerhalb der Lehrveranstaltung die Möglichkeit zum fachlichen Austausch

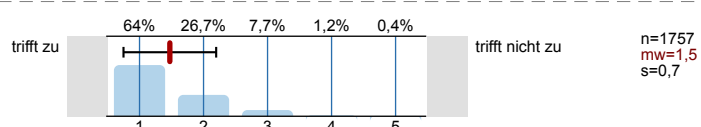


4. Fragen zur Lehrveranstaltung

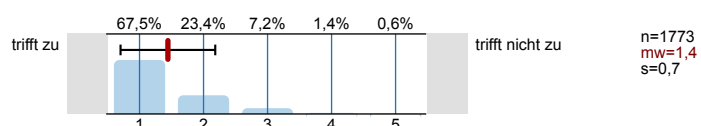
4.1) Ich habe die Lehrveranstaltung regelmäßig besucht



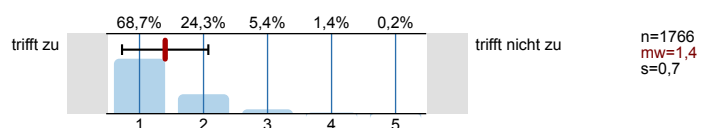
4.2) Es wurde in geeigneter Weise über Ziele, Inhalte, Methoden und Beurteilungskriterien informiert



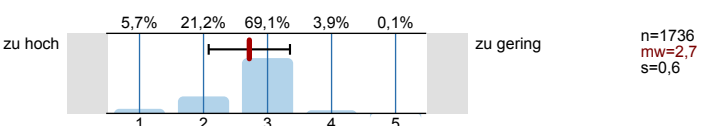
4.3) Die Lehrveranstaltung ist inhaltlich gut strukturiert



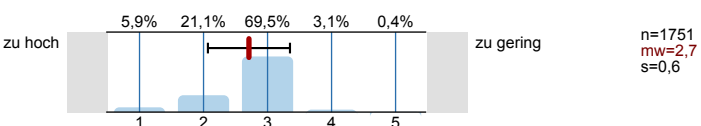
4.4) Die Lehrveranstaltung ist gut organisiert



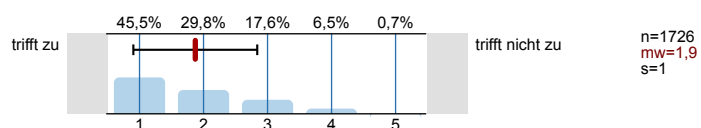
4.5) Die durch die Lehrveranstaltung an mich gestellten Anforderungen sind



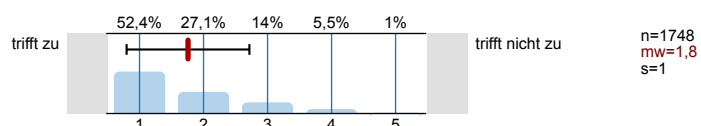
4.6) Die Geschwindigkeit des Vortrags ist



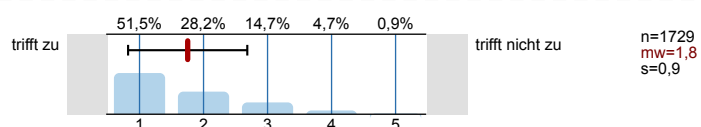
4.7) Die Lehrveranstaltungsinhalte werden didaktisch gut aufbereitet



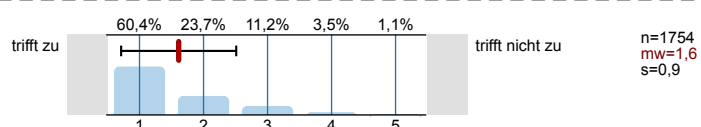
4.8) Es gab ausreichend Arbeitshilfen

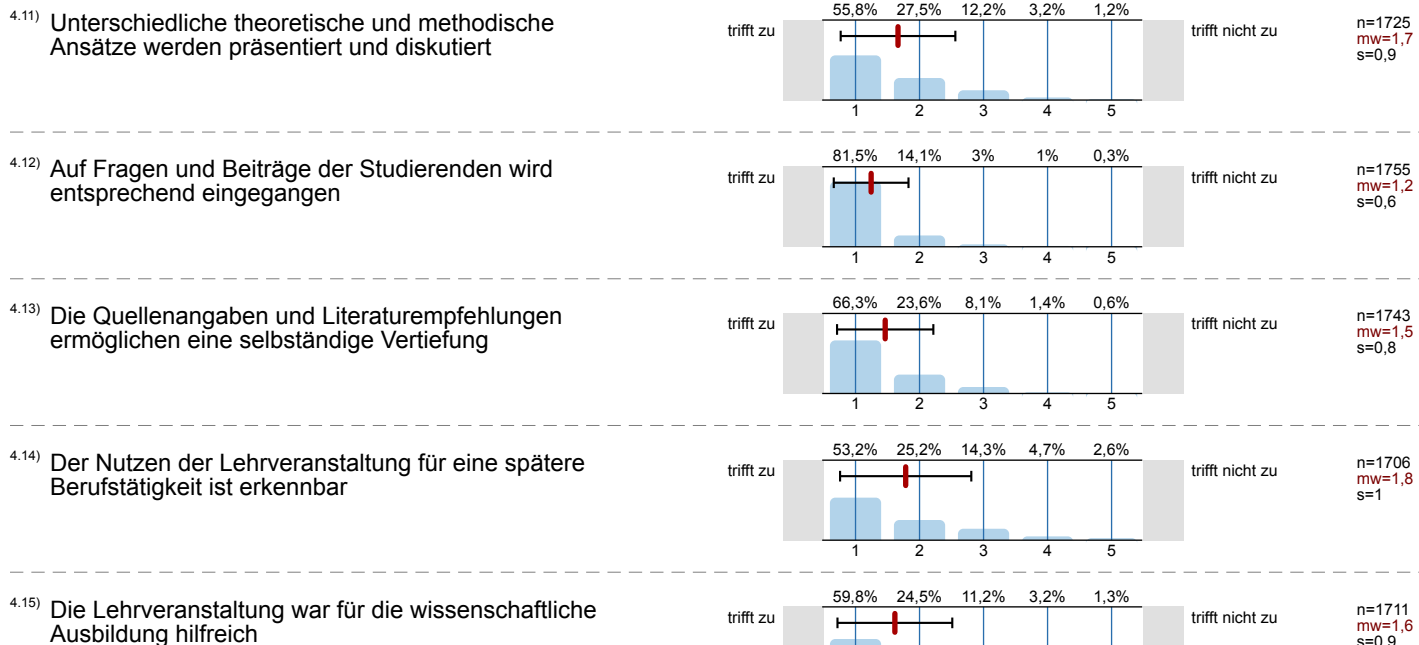


4.9) Die Arbeitshilfen waren übersichtlich und hilfreich

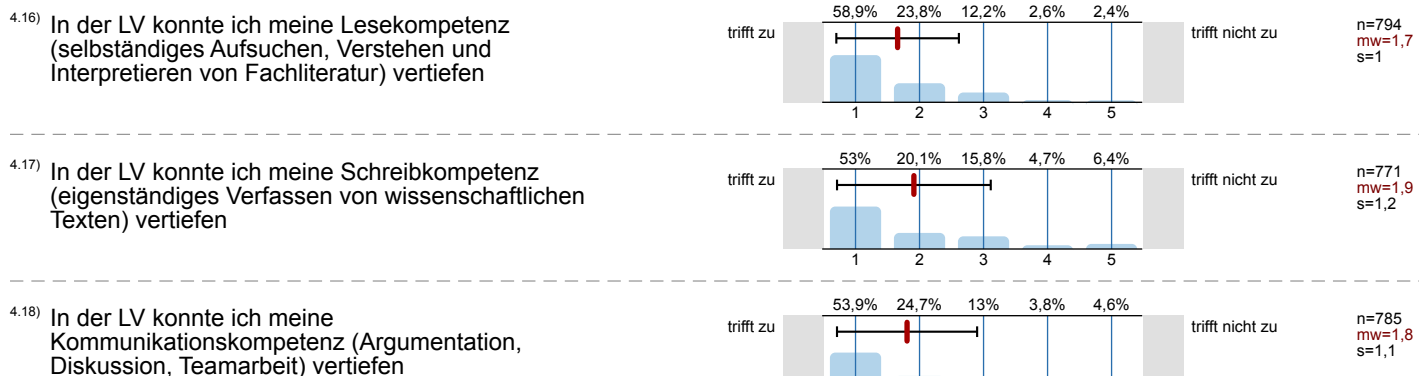


4.10) Die Lehrveranstaltung regt zu einer vertiefenden Auseinandersetzung mit dem Thema an

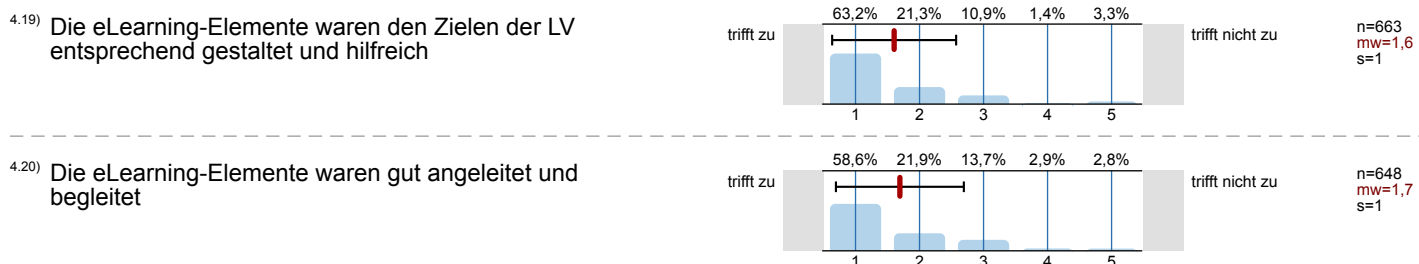




Die folgenden drei Fragen nur für prüfungsimmanente LVs:



Die folgenden zwei Fragen nur für LVs mit eLearning-Elementen



Profilinie

Zusammenstellung: SPL001-FB1-15W

Verwendete Werte in der Profillinie: Mittelwert

1. Universitätseinheitlicher Teil

1.2) Die Inhalte der Lehrveranstaltung finde ich sehr interessant.	trifft zu		trifft nicht zu	n=1775 mw=1,5 md=1,0 s=0,8
1.3) Die Lehrveranstaltung leistet für mich einen wichtigen Beitrag zur Erreichung der Studienziele.	trifft zu		trifft nicht zu	n=1752 mw=1,6 md=1,0 s=0,9
1.4) Die/Den LehrveranstaltungsleiterIn empfinde ich als sehr motivierend.	trifft zu		trifft nicht zu	n=1776 mw=1,6 md=1,0 s=0,9
1.5) Gesamt gesehen halte ich die Lehrveranstaltung für	sehr gut		sehr schlecht	n=1769 mw=1,6 md=1,0 s=0,8

3. Der / die LehrveranstaltungsleiterInnen / GruppenleiterInnen ...

3.1) ist für die Lehrveranstaltung gut vorbereitet	trifft zu		trifft nicht zu	n=1786 mw=1,2 md=1,0 s=0,5
3.2) erklärt die Inhalte verständlich	trifft zu		trifft nicht zu	n=1781 mw=1,4 md=1,0 s=0,7
3.3) versucht die Studierenden für den Gegenstand zu begeistern	trifft zu		trifft nicht zu	n=1766 mw=1,5 md=1,0 s=0,7
3.4) bietet auch außerhalb der Lehrveranstaltung die Möglichkeit zum fachlichen Austausch	trifft zu		trifft nicht zu	n=1698 mw=1,8 md=1,0 s=1,1

4. Fragen zur Lehrveranstaltung

4.1) Ich habe die Lehrveranstaltung regelmäßig besucht	trifft zu		trifft nicht zu	n=1773 mw=1,3 md=1,0 s=0,7
4.2) Es wurde in geeigneter Weise über Ziele, Inhalte, Methoden und Beurteilungskriterien informiert	trifft zu		trifft nicht zu	n=1757 mw=1,5 md=1,0 s=0,7
4.3) Die Lehrveranstaltung ist inhaltlich gut strukturiert	trifft zu		trifft nicht zu	n=1773 mw=1,4 md=1,0 s=0,7
4.4) Die Lehrveranstaltung ist gut organisiert	trifft zu		trifft nicht zu	n=1766 mw=1,4 md=1,0 s=0,7
4.5) Die durch die Lehrveranstaltung an mich gestellten Anforderungen sind	zu hoch		zu gering	n=1736 mw=2,7 md=3,0 s=0,6
4.6) Die Geschwindigkeit des Vortrags ist	zu hoch		zu gering	n=1751 mw=2,7 md=3,0 s=0,6
4.7) Die Lehrveranstaltungsinhalte werden didaktisch gut aufbereitet	trifft zu		trifft nicht zu	n=1726 mw=1,9 md=2,0 s=1,0
4.8) Es gab ausreichend Arbeitshilfen	trifft zu		trifft nicht zu	n=1748 mw=1,8 md=1,0 s=1,0
4.9) Die Arbeitshilfen waren übersichtlich und hilfreich	trifft zu		trifft nicht zu	n=1729 mw=1,8 md=1,0 s=0,9
4.10) Die Lehrveranstaltung regt zu einer vertiefenden Auseinandersetzung mit dem Thema an	trifft zu		trifft nicht zu	n=1754 mw=1,6 md=1,0 s=0,9
4.11) Unterschiedliche theoretische und methodische Ansätze werden präsentiert und diskutiert	trifft zu		trifft nicht zu	n=1725 mw=1,7 md=1,0 s=0,9
4.12) Auf Fragen und Beiträge der Studierenden wird entsprechend eingegangen	trifft zu		trifft nicht zu	n=1755 mw=1,2 md=1,0 s=0,6

4.13) Die Quellenangaben und Literaturrempfehlungen ermöglichen eine selbständige Vertiefung	trifft zu		trifft nicht zu	n=1743 mw=1,5 md=1,0 s=0,8
4.14) Der Nutzen der Lehrveranstaltung für eine spätere Berufstätigkeit ist erkennbar	trifft zu		trifft nicht zu	n=1706 mw=1,8 md=1,0 s=1,0
4.15) Die Lehrveranstaltung war für die wissenschaftliche Ausbildung hilfreich	trifft zu		trifft nicht zu	n=1711 mw=1,6 md=1,0 s=0,9
4.16) In der LV konnte ich meine Lesekompetenz (selbständiges Aufsuchen, Verstehen und Interpretieren von Fachliteratur) vertiefen	trifft zu		trifft nicht zu	n=794 mw=1,7 md=1,0 s=1,0
4.17) In der LV konnte ich meine Schreibkompetenz (eigenständiges Verfassen von wissenschaftlichen Texten) vertiefen	trifft zu		trifft nicht zu	n=771 mw=1,9 md=1,0 s=1,2
4.18) In der LV konnte ich meine Kommunikationskompetenz (Argumentation, Diskussion, Teamarbeit) vertiefen	trifft zu		trifft nicht zu	n=785 mw=1,8 md=1,0 s=1,1
4.19) Die eLearning-Elemente waren den Zielen der LV entsprechend gestaltet und hilfreich	trifft zu		trifft nicht zu	n=663 mw=1,6 md=1,0 s=1,0
4.20) Die eLearning-Elemente waren gut angeleitet und begleitet	trifft zu		trifft nicht zu	n=648 mw=1,7 md=1,0 s=1,0