



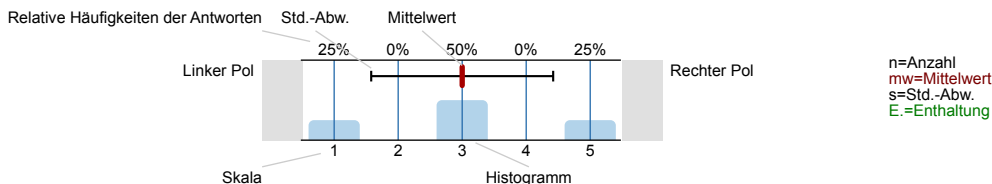
# Vergleichszahlen

SPL035-FB3-W14 ()  
Erfasste Fragebögen = 1412

## Auswertungsteil der geschlossenen Fragen

### Legende

Frage**text**

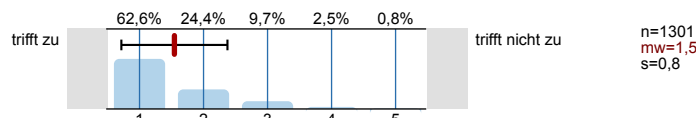


### 1. Universitätseinheitlicher Teil

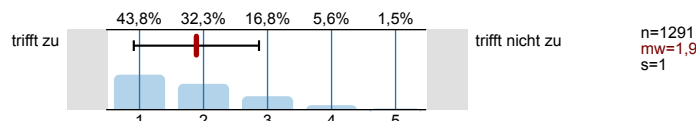
1.1) Geschlecht:



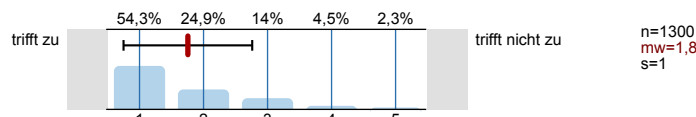
1.2) Die Inhalte der Lehrveranstaltung finde ich sehr interessant.



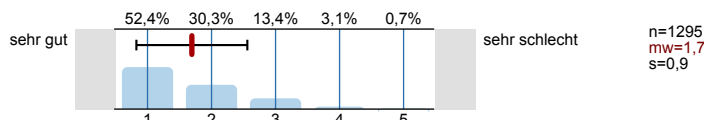
1.3) Die Lehrveranstaltung leistet für mich einen wichtigen Beitrag zur Erreichung der Studienziele.



1.4) Die/Den LehrveranstaltungsleiterIn empfinde ich als sehr motivierend.

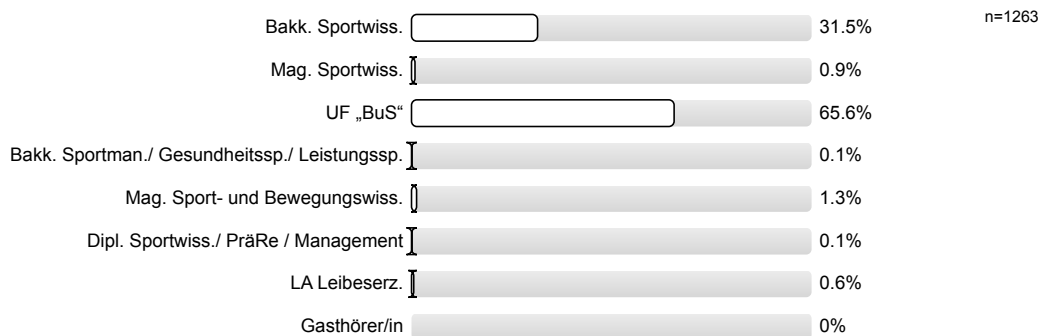


1.5) Gesamt gesehen halte ich die Lehrveranstaltung für



### 2. Fragen der Studienprogrammleitung

2.1) Hauptstudienrichtung

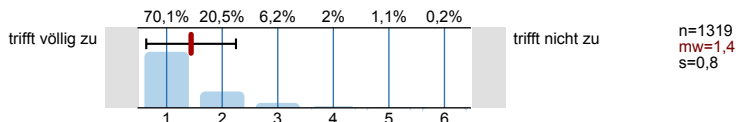


2.2) Fachsemester in dieser Studienrichtung

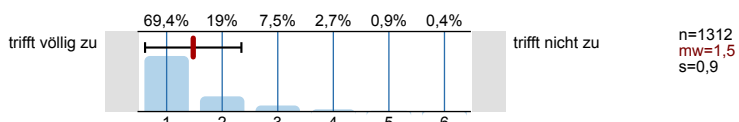


3. Der/die Lehrveranstaltungsleiter/in ...

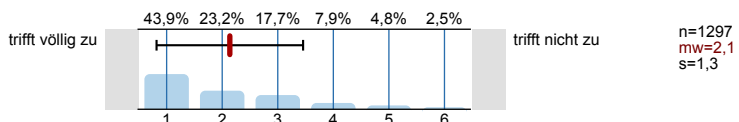
3.1) wirkt gut vorbereitet



3.2) erklärt die Inhalte verständlich

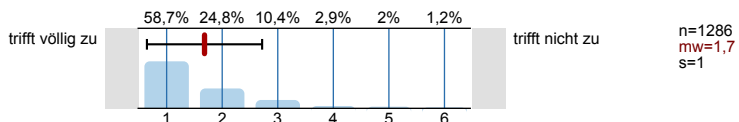


3.3) bietet den Studierenden auch außerhalb der Lehrveranstaltung die Möglichkeit zum fachlichen Austausch

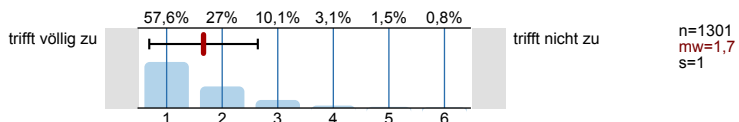


4. Allgemeine Fragen zur Lehrveranstaltung

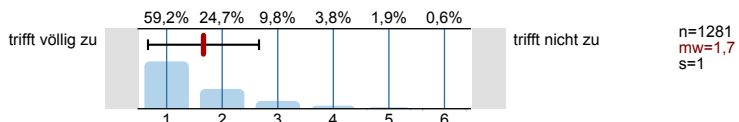
4.1) Studierende konnten sich zeitgerecht und inhaltlich umfassend über die Ziele, Inhalte, Methoden, Prüfungskriterien und Termine der Lehrveranstaltung im KoVo informieren



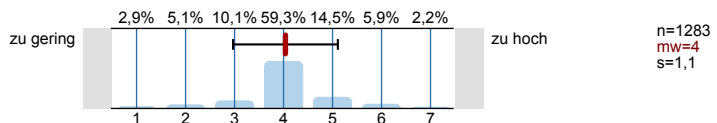
4.2) Die Lehrveranstaltung ist inhaltlich gut strukturiert



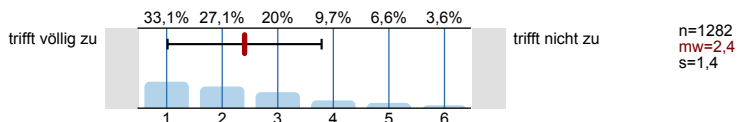
4.3) Die Lehrveranstaltung ist gut organisiert



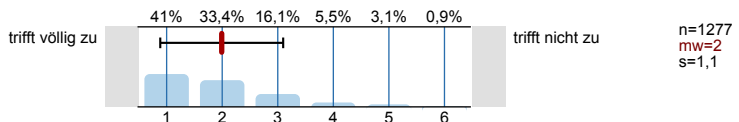
4.4) Die durch die Lehrveranstaltung an mich gestellten Anforderungen sind



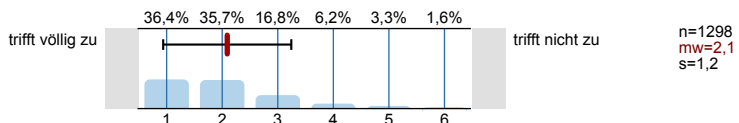
4.5) Für die Lehrveranstaltung werden in adäquater Form begleitende Lehrmaterialien zur Verfügung gestellt bzw. entsprechende Quellen genannt

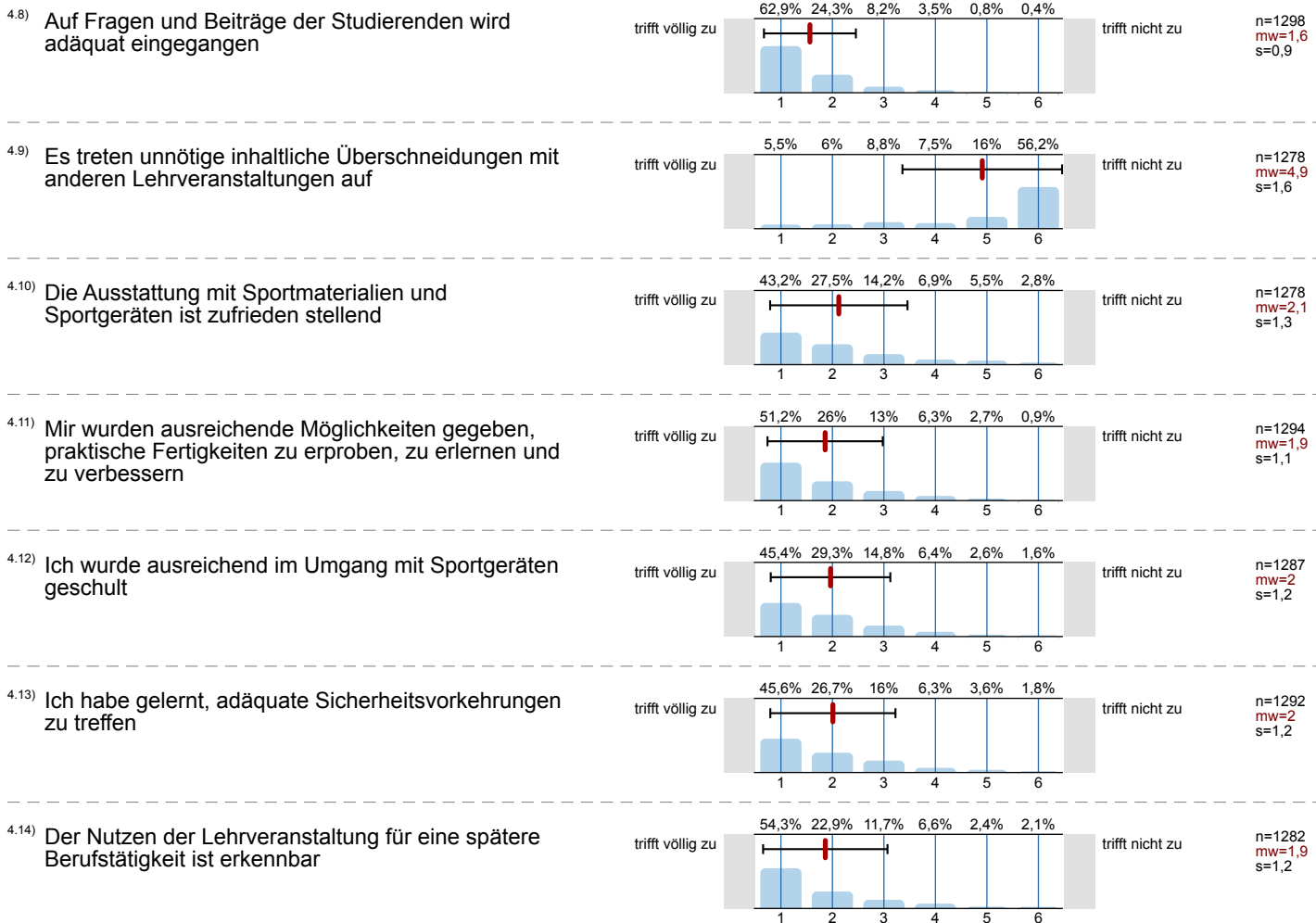


4.6) Die Lehrveranstaltungs-inhalte werden hochschuldidaktisch gut aufbereitet

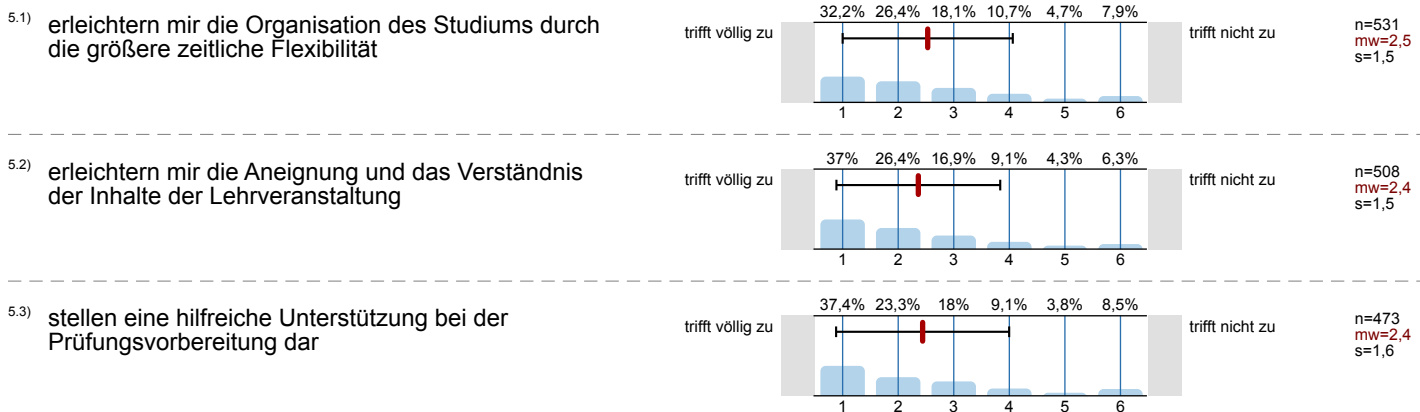


4.7) Die Lehrveranstaltung regt zu einer vertiefenden Auseinandersetzung mit dem Thema an

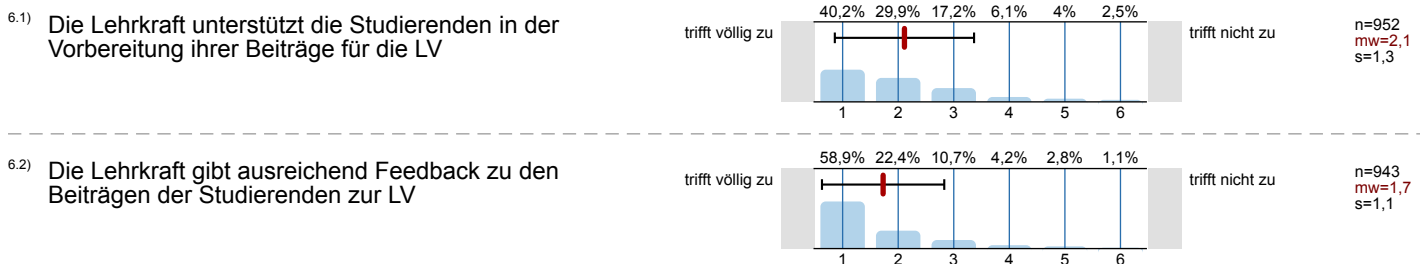




5. Nur bei Veranstaltungen mit eLearning: Die angebotenen eLearning-Anteile ...



6. nur bei Lehrveranstaltungen mit Beiträgen der Studierenden (Referate, Seminararbeiten, Lehrauftritte, ...)







# Profillinie




Zusammenstellung: SPL035-FB3-W14

Verwendete Werte in der Profillinie: Mittelwert










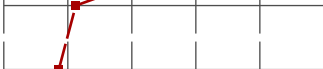
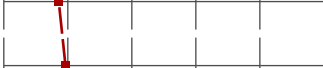
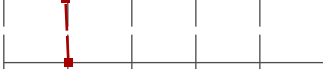

## 1. Universitätseinheitlicher Teil

1.2) Die Inhalte der Lehrveranstaltung finde ich sehr interessant.	trifft zu		trifft nicht zu	n=1301 mw=1,5 md=1,0 s=0,8
1.3) Die Lehrveranstaltung leistet für mich einen wichtigen Beitrag zur Erreichung der Studienziele.	trifft zu		trifft nicht zu	n=1291 mw=1,9 md=2,0 s=1,0
1.4) Die/Den LehrveranstaltungsleiterIn empfinde ich als sehr motivierend.	trifft zu		trifft nicht zu	n=1300 mw=1,8 md=1,0 s=1,0
1.5) Gesamt gesehen halte ich die Lehrveranstaltung für	sehr gut		sehr schlecht	n=1295 mw=1,7 md=1,0 s=0,9

## 3. Der/die Lehrveranstaltungsleiter/in ...

3.1) wirkt gut vorbereitet	trifft völlig zu		trifft nicht zu	n=1319 mw=1,4 md=1,0 s=0,8
3.2) erklärt die Inhalte verständlich	trifft völlig zu		trifft nicht zu	n=1312 mw=1,5 md=1,0 s=0,9
3.3) bietet den Studierenden auch außerhalb der Lehrveranstaltung die Möglichkeit zum fachlichen Austausch	trifft völlig zu		trifft nicht zu	n=1297 mw=2,1 md=2,0 s=1,3

## 4. Allgemeine Fragen zur Lehrveranstaltung

4.1) Studierende konnten sich zeitgerecht und inhaltlich umfassend über die Ziele, Inhalte, Methoden, Prüfungskriterien und Termine der	trifft völlig zu		trifft nicht zu	n=1286 mw=1,7 md=1,0 s=1,0
4.2) Die Lehrveranstaltung ist inhaltlich gut strukturiert	trifft völlig zu		trifft nicht zu	n=1301 mw=1,7 md=1,0 s=1,0
4.3) Die Lehrveranstaltung ist gut organisiert	trifft völlig zu		trifft nicht zu	n=1281 mw=1,7 md=1,0 s=1,0
4.4) Die durch die Lehrveranstaltung an mich gestellten Anforderungen sind	zu gering		zu hoch	n=1283 mw=4,0 md=4,0 s=1,1
4.5) Für die Lehrveranstaltung werden in adäquater Form begleitende Lehrmaterialien zur Verfügung gestellt bzw. entsprechende Quellen	trifft völlig zu		trifft nicht zu	n=1282 mw=2,4 md=2,0 s=1,4
4.6) Die Lehrveranstaltungsinhalte werden hochschuldidaktisch gut aufbereitet	trifft völlig zu		trifft nicht zu	n=1277 mw=2,0 md=2,0 s=1,1
4.7) Die Lehrveranstaltung regt zu einer vertiefenden Auseinandersetzung mit dem Thema an	trifft völlig zu		trifft nicht zu	n=1298 mw=2,1 md=2,0 s=1,2
4.8) Auf Fragen und Beiträge der Studierenden wird adäquat eingegangen	trifft völlig zu		trifft nicht zu	n=1298 mw=1,6 md=1,0 s=0,9
4.9) Es treten unnötige inhaltliche Überschneidungen mit anderen Lehrveranstaltungen auf	trifft völlig zu		trifft nicht zu	n=1278 mw=4,9 md=6,0 s=1,6
4.10) Die Ausstattung mit Sportmaterialien und Sportgeräten ist zufrieden stellend	trifft völlig zu		trifft nicht zu	n=1278 mw=2,1 md=2,0 s=1,3
4.11) Mir wurden ausreichende Möglichkeiten gegeben, praktische Fertigkeiten zu erproben, zu erlernen und zu verbessern	trifft völlig zu		trifft nicht zu	n=1294 mw=1,9 md=1,0 s=1,1
4.12) Ich wurde ausreichend im Umgang mit Sportgeräten geschult	trifft völlig zu		trifft nicht zu	n=1287 mw=2,0 md=2,0 s=1,2
4.13) Ich habe gelernt, adäquate Sicherheitsvorkehrungen zu treffen	trifft völlig zu		trifft nicht zu	n=1292 mw=2,0 md=2,0 s=1,2

4.14) Der Nutzen der Lehrveranstaltung für eine spätere Berufstätigkeit ist erkennbar

trifft völlig zu		trifft nicht zu	n=1282 mw=1,9 md=1,0 s=1,2
------------------	--	-----------------	----------------------------

### 5. Nur bei Veranstaltungen mit eLearning: Die angebotenen eLearning-Anteile ...

5.1) erleichtern mir die Organisation des Studiums durch die größere zeitliche Flexibilität

trifft völlig zu		trifft nicht zu	n=531 mw=2,5 md=2,0 s=1,5
------------------	--	-----------------	---------------------------

5.2) erleichtern mir die Aneignung und das Verständnis der Inhalte der Lehrveranstaltung

trifft völlig zu		trifft nicht zu	n=508 mw=2,4 md=2,0 s=1,5
------------------	--	-----------------	---------------------------

5.3) stellen eine hilfreiche Unterstützung bei der Prüfungsvorbereitung dar

trifft völlig zu		trifft nicht zu	n=473 mw=2,4 md=2,0 s=1,6
------------------	--	-----------------	---------------------------

### 6. nur bei Lehrveranstaltungen mit Beiträgen der Studierenden (Referate, Seminararbeiten, Lehrauftritte, ...)

6.1) Die Lehrkraft unterstützt die Studierenden in der Vorbereitung ihrer Beiträge für die LV

trifft völlig zu		trifft nicht zu	n=952 mw=2,1 md=2,0 s=1,3
------------------	--	-----------------	---------------------------

6.2) Die Lehrkraft gibt ausreichend Feedback zu den Beiträgen der Studierenden zur LV

trifft völlig zu		trifft nicht zu	n=943 mw=1,7 md=1,0 s=1,1
------------------	--	-----------------	---------------------------