



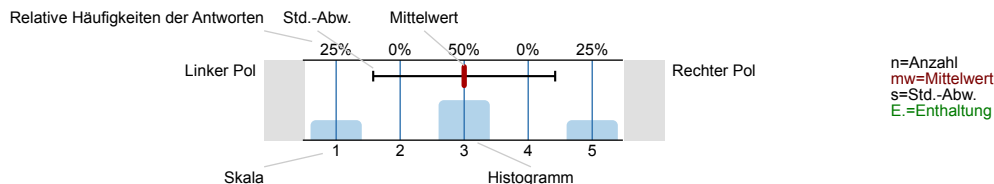
Vergleichszahlen

SPL022-FB1-W14 ()
Erfasste Fragebögen = 1141

Auswertungsteil der geschlossenen Fragen

Legende

Frage**text**

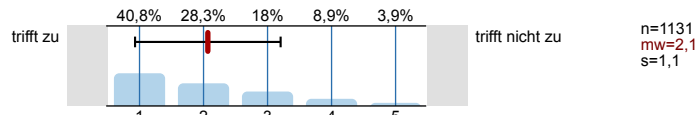


1. Universitätseinheitlicher Teil

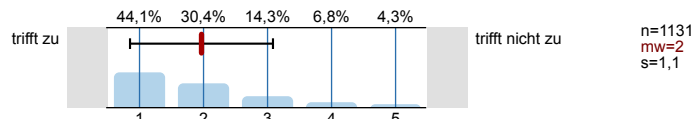
1.1) Geschlecht:



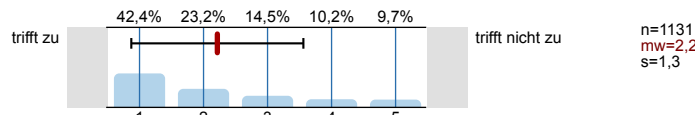
1.2) Die Inhalte der Lehrveranstaltung finde ich sehr interessant.



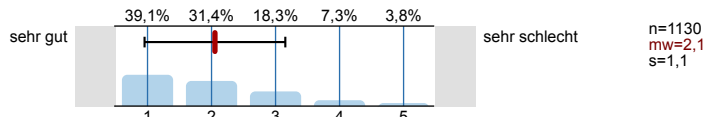
1.3) Die Lehrveranstaltung leistet für mich einen wichtigen Beitrag zur Erreichung der Studienziele.



1.4) Die/Den LehrveranstaltungsleiterIn empfinde ich als sehr motivierend.

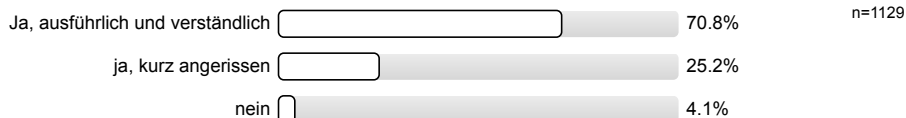


1.5) Gesamt gesehen halte ich die Lehrveranstaltung für

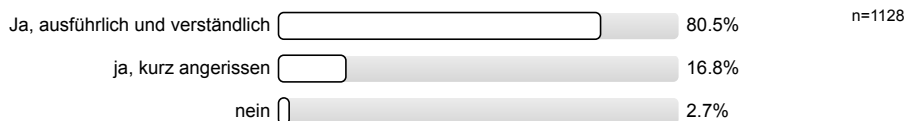


2. Fragen der Studienprogrammleitung - Allgemeine Fragen

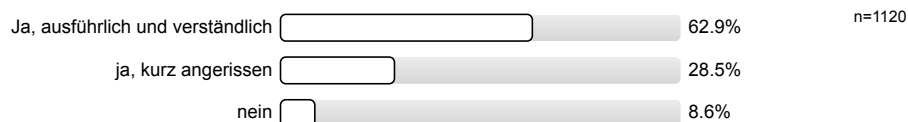
2.1) Ziele



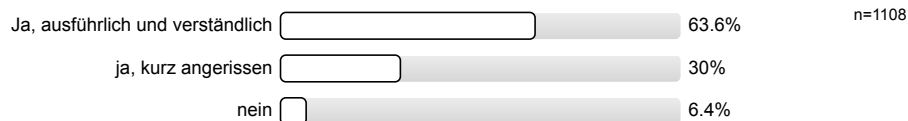
2.2) Inhalte



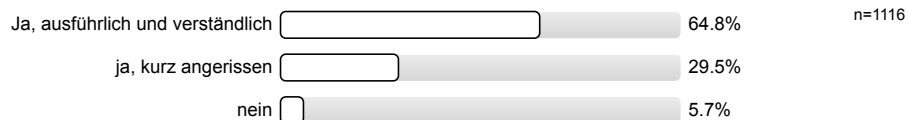
2.3) Methoden



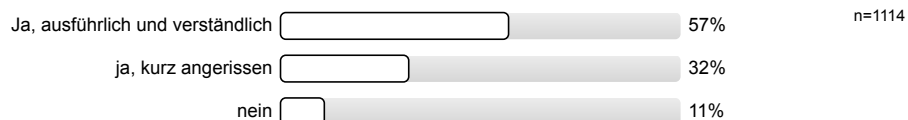
2.4) Inhalt der Leistungsüberprüfung



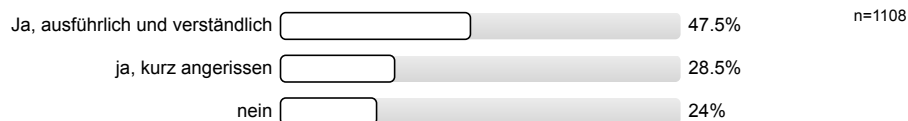
2.5) Methode der Leistungsüberprüfung



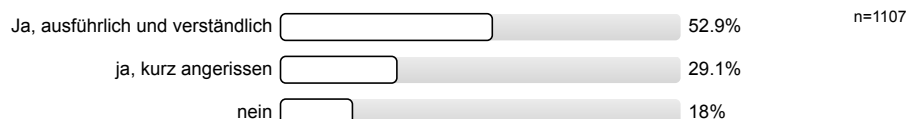
2.6) Beurteilungskriterien



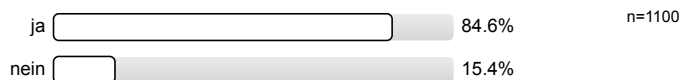
2.7) Voraussetzungen laut Studienplan



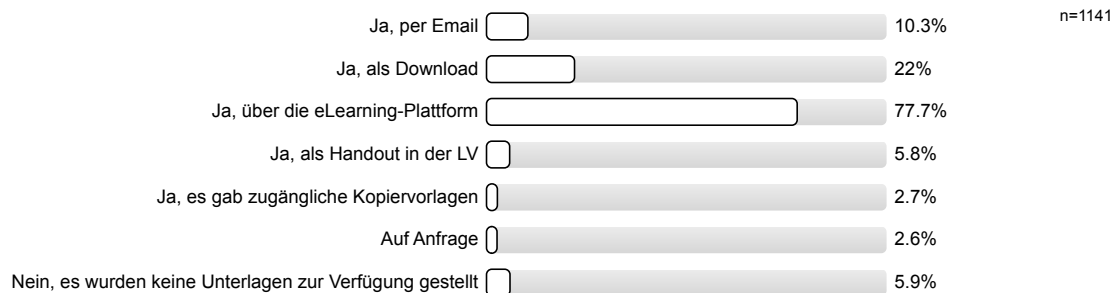
2.8) Inhaltliche Voraussetzungen



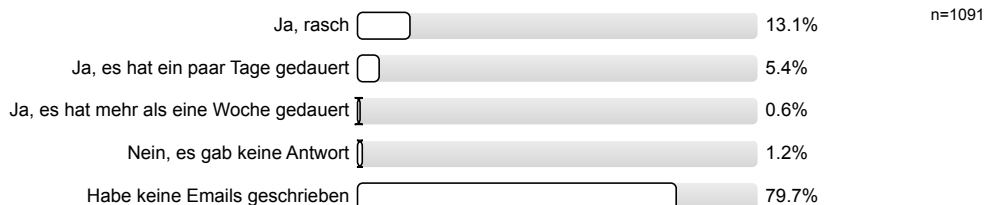
2.9) Gab es Literatur-Hinweise zur LV?



2.10) Wurden außerdem Materialien zur LV zur Verfügung gestellt?

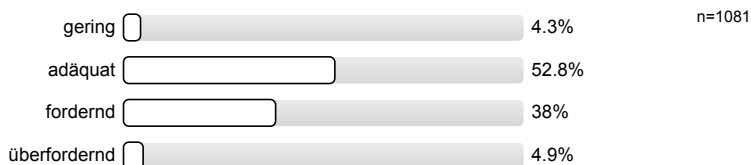


2.11) Hat die LV-Leitung Emails beantwortet?

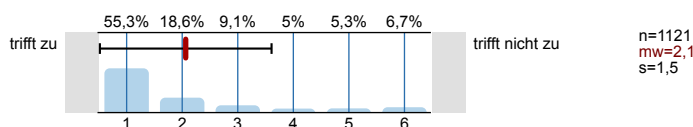


3. Fragen der Studienprogrammleitung - Didaktik

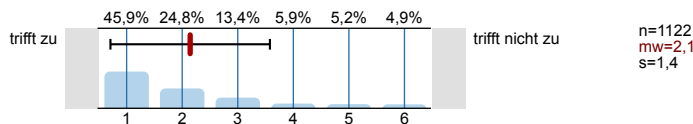
3.1) Die inhaltlichen Anforderungen der LV-Leitung an die Studierenden waren



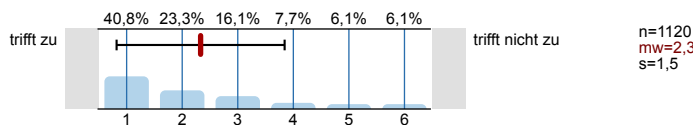
3.2) Ich war mit dem persönlichen Auftreten der LV-Leitung zufrieden.



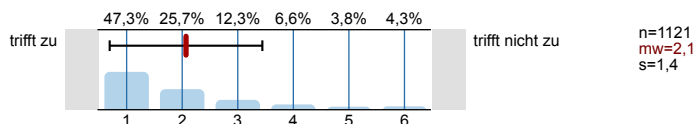
3.3) Die gesamte LV war nachvollziehbar strukturiert.



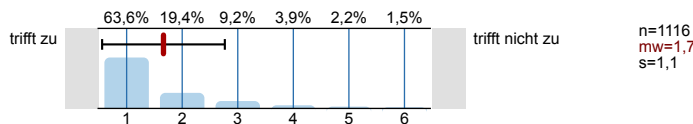
3.4) Die LV-Leitung konnte die Relevanz dieser LV für eine spätere Berufstätigkeit klarmachen.



3.5) Die Stoffdarbietung seitens der LV-Leitung war verständlich.



3.6) Die LV-Leitung ist auf Beiträge und Fragen von Studierenden eingegangen.

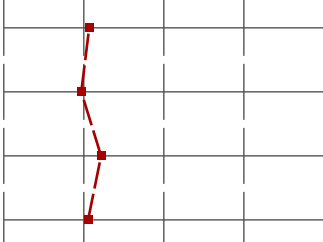
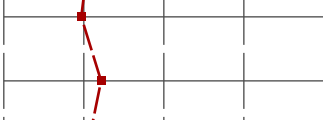

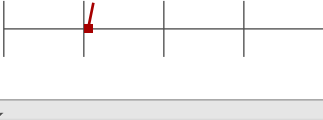


Profillinie


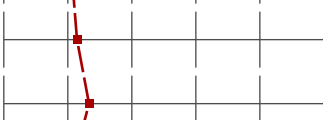

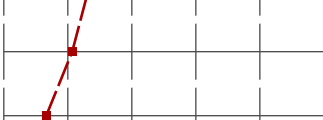
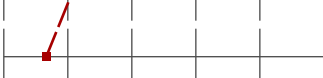
Zusammenstellung: SPL022-FB1-W14

Verwendete Werte in der Profillinie: Mittelwert

1. Universitätseinheitlicher Teil

1.2) Die Inhalte der Lehrveranstaltung finde ich sehr interessant.	trifft zu		trifft nicht zu	n=1131 mw=2,1 md=2,0 s=1,1
1.3) Die Lehrveranstaltung leistet für mich einen wichtigen Beitrag zur Erreichung der Studienziele.	trifft zu		trifft nicht zu	n=1131 mw=2,0 md=2,0 s=1,1
1.4) Die/Den LehrveranstaltungsleiterIn empfinde ich als sehr motivierend.	trifft zu		trifft nicht zu	n=1131 mw=2,2 md=2,0 s=1,3
1.5) Gesamt gesehen halte ich die Lehrveranstaltung für	sehr gut		sehr schlecht	n=1130 mw=2,1 md=2,0 s=1,1

3. Fragen der Studienprogrammleitung - Didaktik

3.2) Ich war mit dem persönlichen Auftreten der LV-Leitung zufrieden.	trifft zu		trifft nicht zu	n=1121 mw=2,1 md=1,0 s=1,5
3.3) Die gesamte LV war nachvollziehbar strukturiert.	trifft zu		trifft nicht zu	n=1122 mw=2,1 md=2,0 s=1,4
3.4) Die LV-Leitung konnte die Relevanz dieser LV für eine spätere Berufstätigkeit klarmachen.	trifft zu		trifft nicht zu	n=1120 mw=2,3 md=2,0 s=1,5
3.5) Die Stoffdarbietung seitens der LV-Leitung war verständlich.	trifft zu		trifft nicht zu	n=1121 mw=2,1 md=2,0 s=1,4
3.6) Die LV-Leitung ist auf Beiträge und Fragen von Studierenden eingegangen.	trifft zu		trifft nicht zu	n=1116 mw=1,7 md=1,0 s=1,1

(* Hinweis: Wenn die Anzahl der Antworten auf eine Frage zu gering ist, wird für die Frage keine Auswertung angezeigt.