



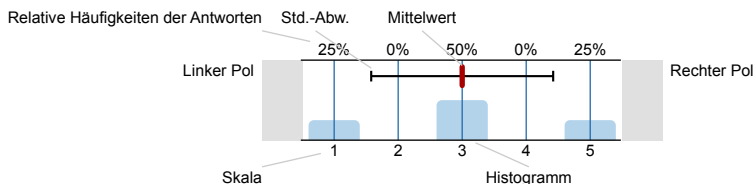
# Vergleichszahlen

SPL018-FB1-W14 ()  
Erfasste Fragebögen = 1517

## Auswertungsteil der geschlossenen Fragen

### Legende

Frage**text**



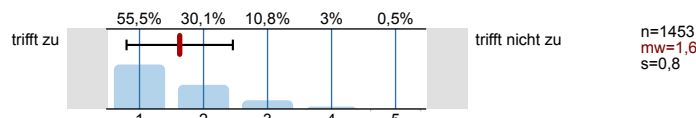
n=Anzahl  
mw=Mittelwert  
s=Std.-Abw.  
E.=Enthaltung

### 1. Universitätseinheitlicher Teil

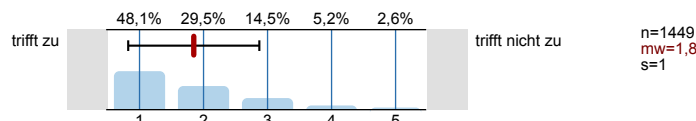
1.1) Geschlecht:



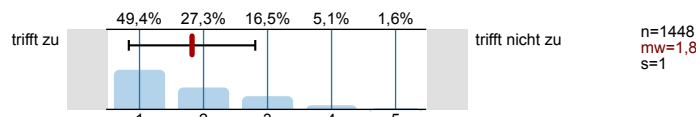
1.2) Die Inhalte der Lehrveranstaltung finde ich sehr interessant.



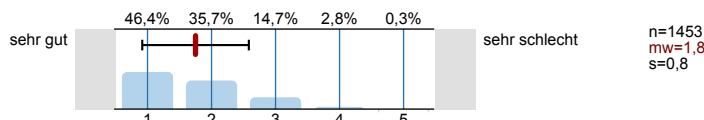
1.3) Die Lehrveranstaltung leistet für mich einen wichtigen Beitrag zur Erreichung der Studienziele.



1.4) Die/Den LehrveranstaltungsleiterIn empfinde ich als sehr motivierend.

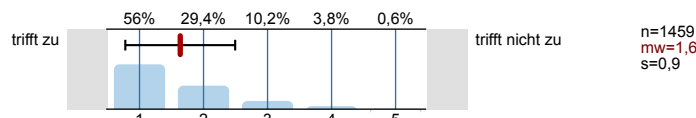


1.5) Gesamt gesehen halte ich die Lehrveranstaltung für

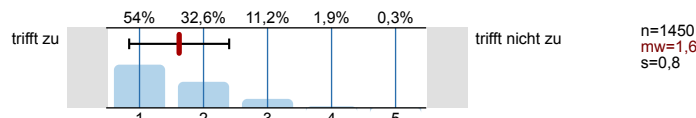


### 2. Fragen der Studienprogrammleitung

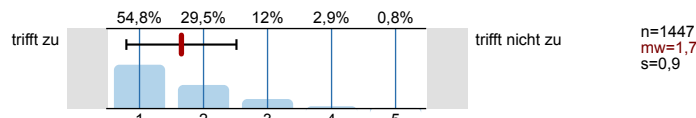
2.1) Der inhaltliche Aufbau der Lehrveranstaltung ist logisch/nachvollziehbar.

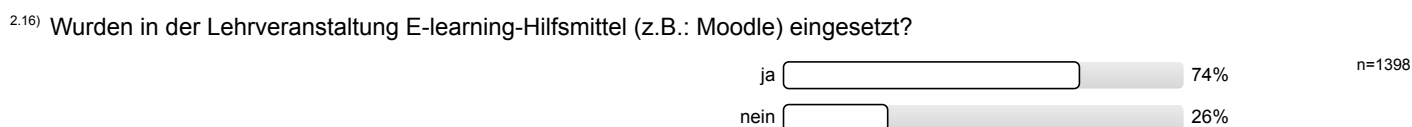
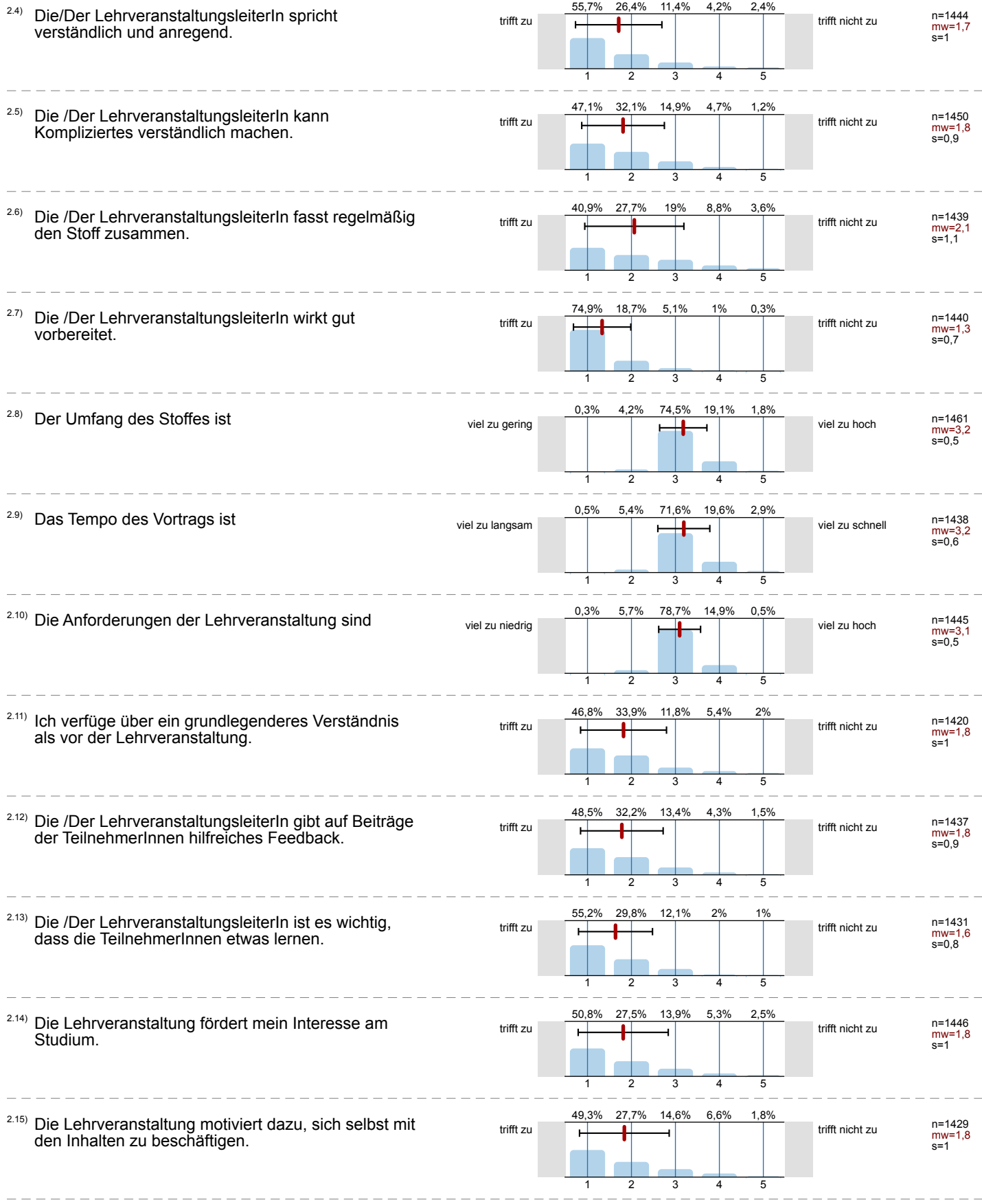


2.2) Die Bedeutung der behandelten Themen wird vermittelt.

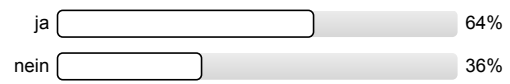


2.3) Zum Mitdenken und Durchdenken des Stoffes/Themas wird angeregt.





2.17) Wurden in der Lehrveranstaltung didaktische Hilfsmittel (z.B.: Powerpoint-Präsentationen) eingesetzt?



n=1411

# Profillinie

Zusammenstellung: SPL018-FB1-W14

Verwendete Werte in der Profillinie: Mittelwert

## 1. Universitätseinheitlicher Teil

1.2) Die Inhalte der Lehrveranstaltung finde ich sehr interessant.	trifft zu		trifft nicht zu	n=1453 mw=1,6 md=1,0 s=0,8
1.3) Die Lehrveranstaltung leistet für mich einen wichtigen Beitrag zur Erreichung der Studienziele.	trifft zu		trifft nicht zu	n=1449 mw=1,8 md=2,0 s=1,0
1.4) Die/Den LehrveranstaltungsleiterIn empfinde ich als sehr motivierend.	trifft zu		trifft nicht zu	n=1448 mw=1,8 md=2,0 s=1,0
1.5) Gesamt gesehen halte ich die Lehrveranstaltung für	sehr gut		sehr schlecht	n=1453 mw=1,8 md=2,0 s=0,8

## 2. Fragen der Studienprogrammleitung

2.1) Der inhaltliche Aufbau der Lehrveranstaltung ist logisch/nachvollziehbar.	trifft zu		trifft nicht zu	n=1459 mw=1,6 md=1,0 s=0,9
2.2) Die Bedeutung der behandelten Themen wird vermittelt.	trifft zu		trifft nicht zu	n=1450 mw=1,6 md=1,0 s=0,8
2.3) Zum Mitdenken und Durchdenken des Stoffes/Themas wird angeregt.	trifft zu		trifft nicht zu	n=1447 mw=1,7 md=1,0 s=0,9
2.4) Die/Der LehrveranstaltungsleiterIn spricht verständlich und anregend.	trifft zu		trifft nicht zu	n=1444 mw=1,7 md=1,0 s=1,0
2.5) Die /Der LehrveranstaltungsleiterIn kann Kompliziertes verständlich machen.	trifft zu		trifft nicht zu	n=1450 mw=1,8 md=2,0 s=0,9
2.6) Die /Der LehrveranstaltungsleiterIn fasst regelmäßig den Stoff zusammen.	trifft zu		trifft nicht zu	n=1439 mw=2,1 md=2,0 s=1,1
2.7) Die /Der LehrveranstaltungsleiterIn wirkt gut vorbereitet.	trifft zu		trifft nicht zu	n=1440 mw=1,3 md=1,0 s=0,7
2.8) Der Umfang des Stoffes ist	viel zu gering		viel zu hoch	n=1461 mw=3,2 md=3,0 s=0,5
2.9) Das Tempo des Vortrags ist	viel zu langsam		viel zu schnell	n=1438 mw=3,2 md=3,0 s=0,6
2.10) Die Anforderungen der Lehrveranstaltung sind	viel zu niedrig		viel zu hoch	n=1445 mw=3,1 md=3,0 s=0,5
2.11) Ich verfüge über ein grundlegendes Verständnis als vor der Lehrveranstaltung.	trifft zu		trifft nicht zu	n=1420 mw=1,8 md=2,0 s=1,0
2.12) Die /Der LehrveranstaltungsleiterIn gibt auf Beiträge der TeilnehmerInnen hilfreiches Feedback.	trifft zu		trifft nicht zu	n=1437 mw=1,8 md=2,0 s=0,9
2.13) Die /Der LehrveranstaltungsleiterIn ist es wichtig, dass die TeilnehmerInnen etwas lernen.	trifft zu		trifft nicht zu	n=1431 mw=1,6 md=1,0 s=0,8
2.14) Die Lehrveranstaltung fördert mein Interesse am Studium.	trifft zu		trifft nicht zu	n=1446 mw=1,8 md=1,0 s=1,0
2.15) Die Lehrveranstaltung motiviert dazu, sich selbst mit den Inhalten zu beschäftigen.	trifft zu		trifft nicht zu	n=1429 mw=1,8 md=2,0 s=1,0