



SPL048-FB2-12W

Erfasste Fragebögen = 678

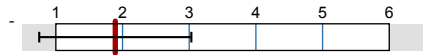
Globalwerte

3. Wie intensiv wurde in dieser LV an den vorgegebenen sprachlichen Aspekten gearbeitet?



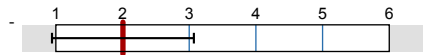
mw=2
s=1,1

4. Konnten Sie sich in folgenden Bereichen verbessern?



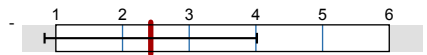
mw=1,9
s=1,1

5. Wie war Ihr persönliches Engagement in der Lehrveranstaltung?



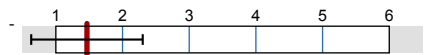
mw=2
s=1,1

6. Lehrmaterialien: Welche von den folgenden Medien und Materialien - falls in der LV eingesetzt - waren für Sie förderlich?



mw=2,4
s=1,6

7. Die/Der LehrveranstaltungsleiterIn

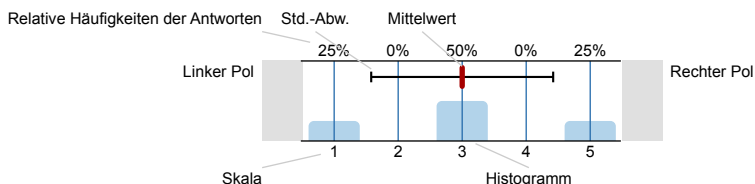


mw=1,5
s=0,8

Auswertungsteil der geschlossenen Fragen

Legende

Fragestext



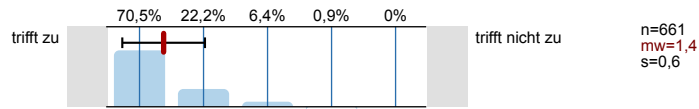
n=Anzahl
mw=Mittelwert
s=Std.-Abw.
E.=Enthaltung

1. Universitätseinheitlicher Teil

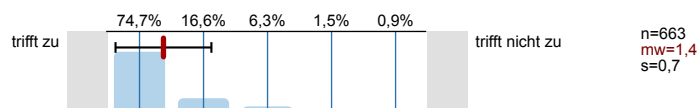
1.1) Geschlecht:



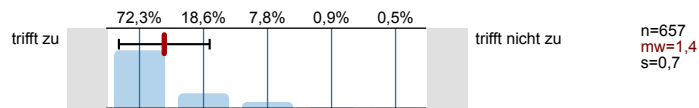
1.2) Die Inhalte der Lehrveranstaltung finde ich sehr interessant.



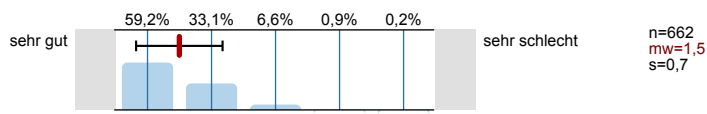
1.3) Die Lehrveranstaltung leistet für mich einen wichtigen Beitrag zur Erreichung der Studienziele.



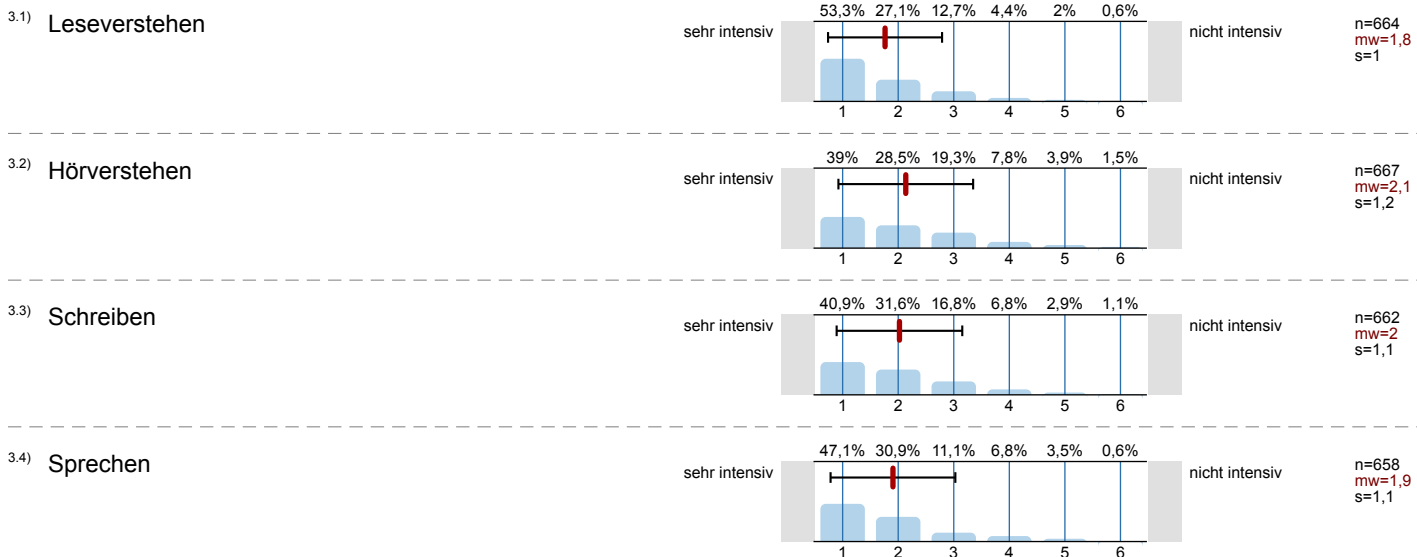
1.4) Die/Den LehrveranstaltungsleiterIn empfinde ich als sehr motivierend.



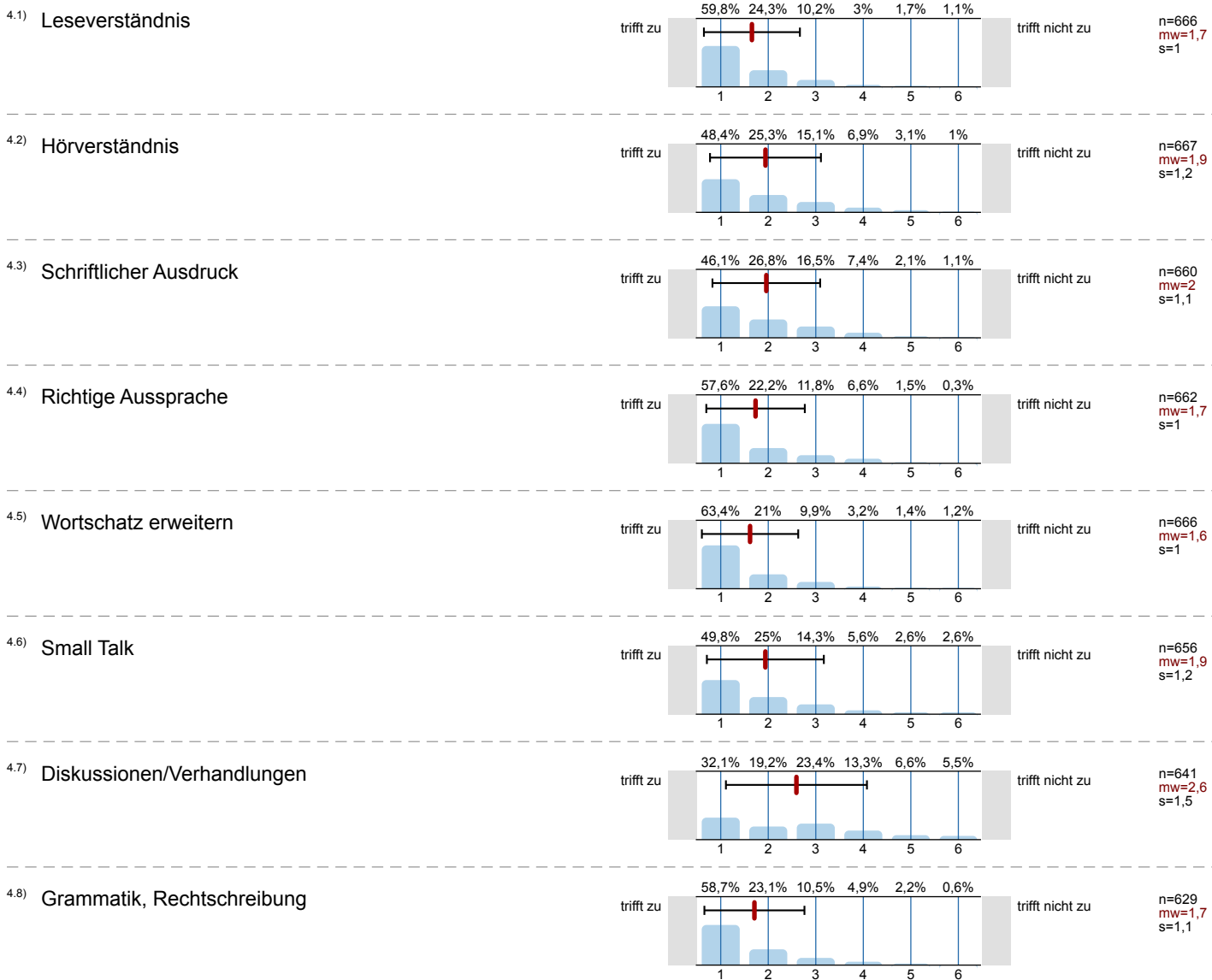
1.5) Gesamt gesehen halte ich die Lehrveranstaltung für



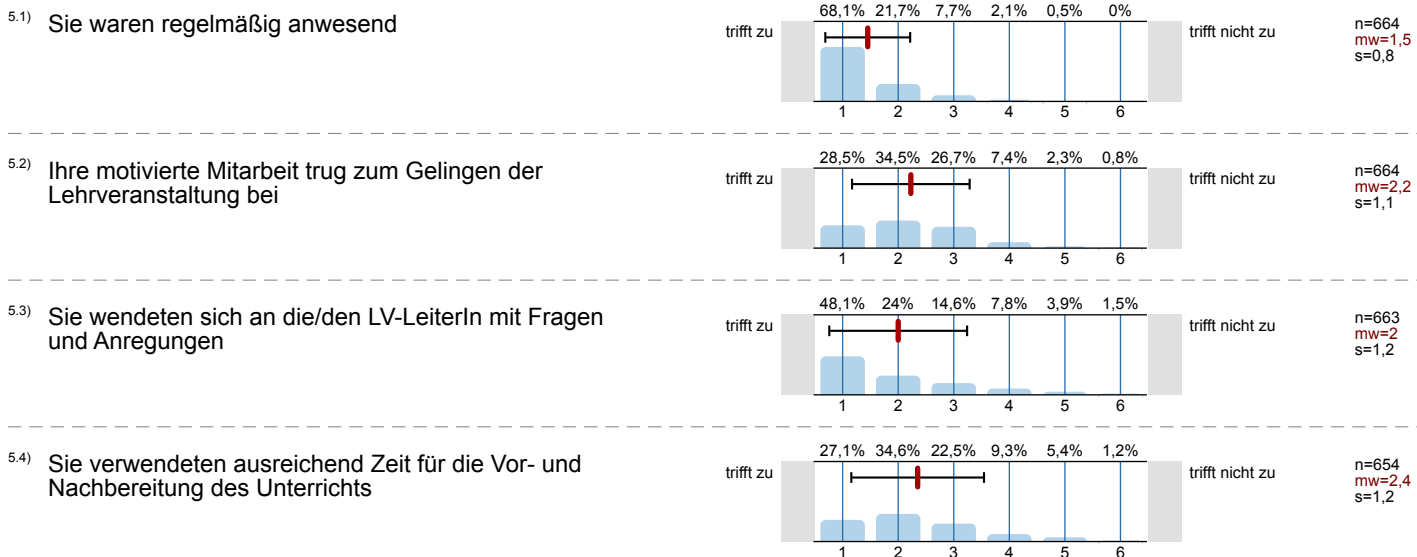
3. Wie intensiv wurde in dieser LV an den vorgegebenen sprachlichen Aspekten gearbeitet?



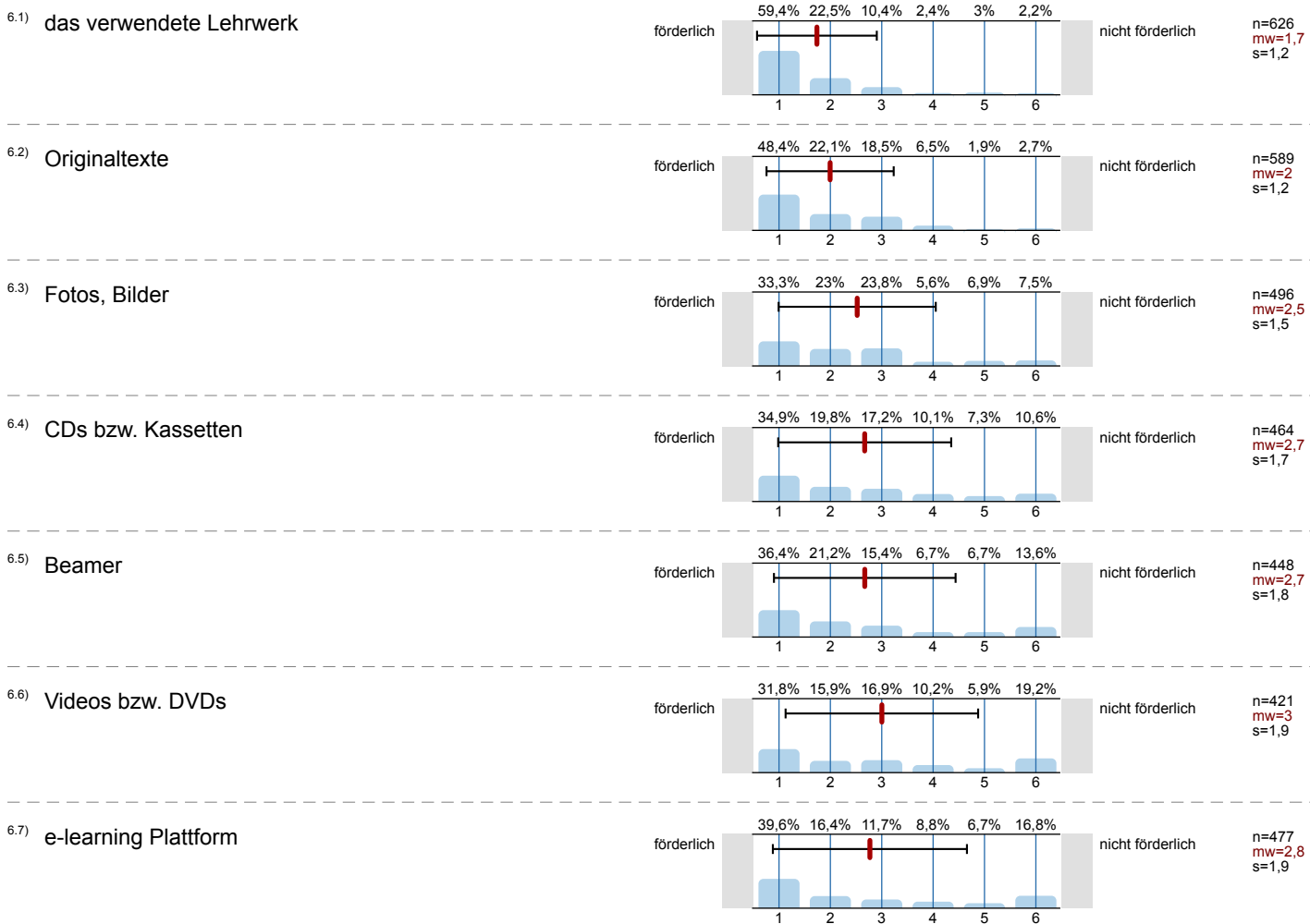
4. Konnten Sie sich in folgenden Bereichen verbessern?



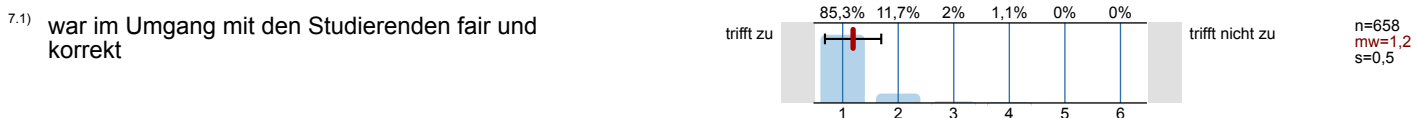
5. Wie war Ihr persönliches Engagement in der Lehrveranstaltung?

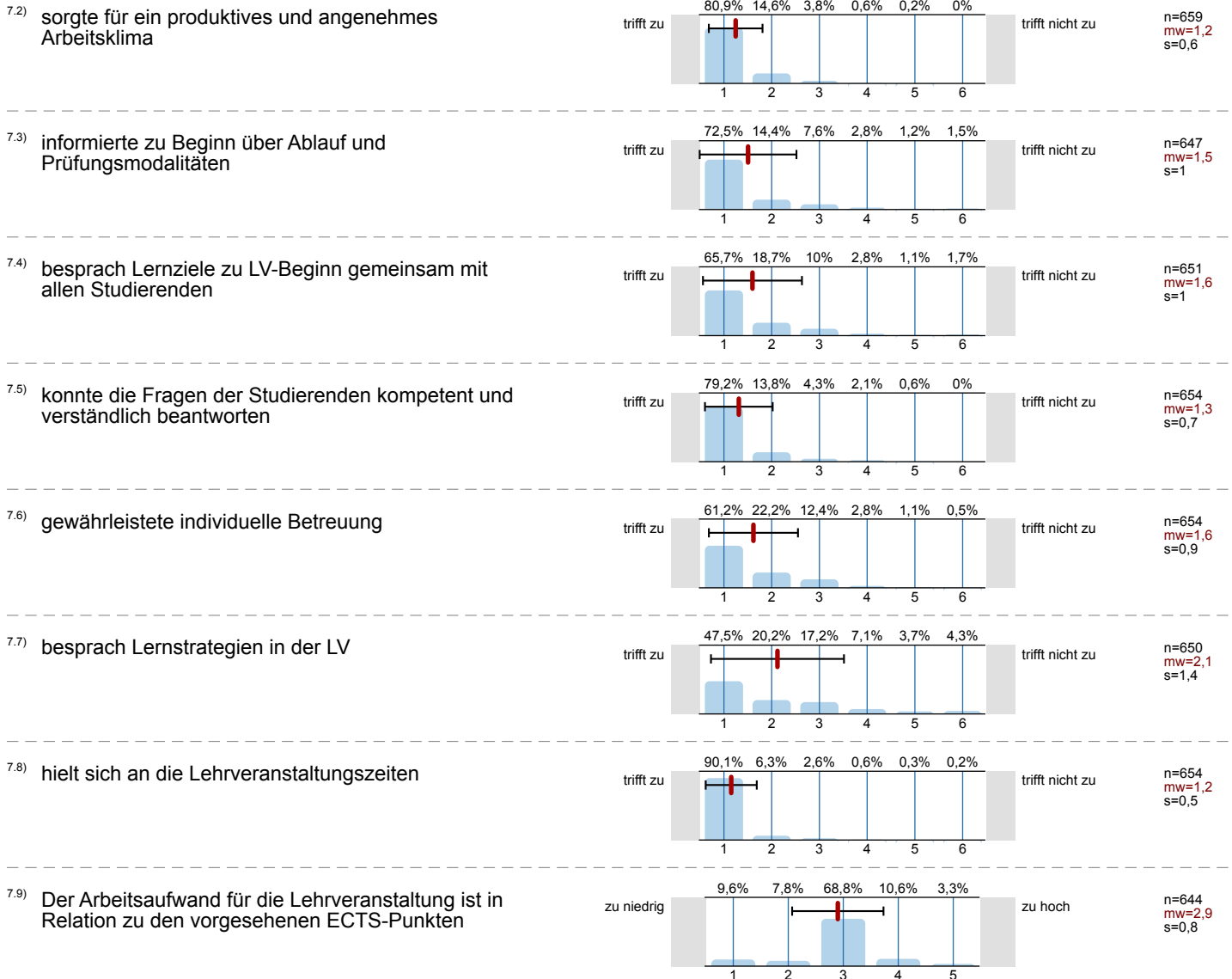


6. Lehrmaterialien: Welche von den folgenden Medien und Materialien - falls in der LV eingesetzt - waren für Sie förderlich?



7. Die/Der LehrveranstaltungsleiterIn



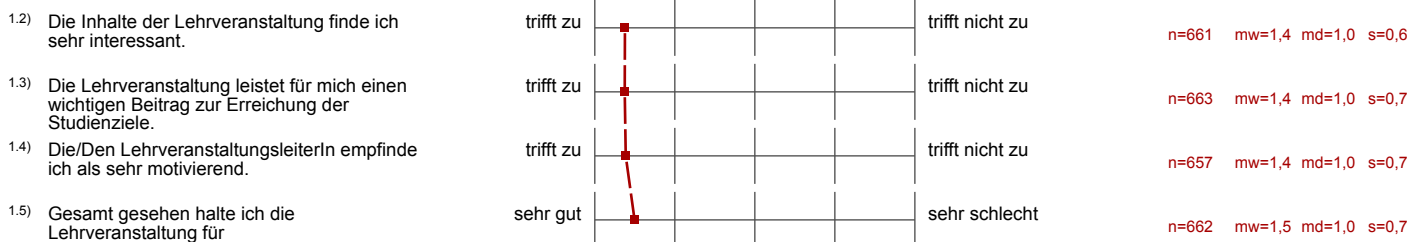


Profillinie

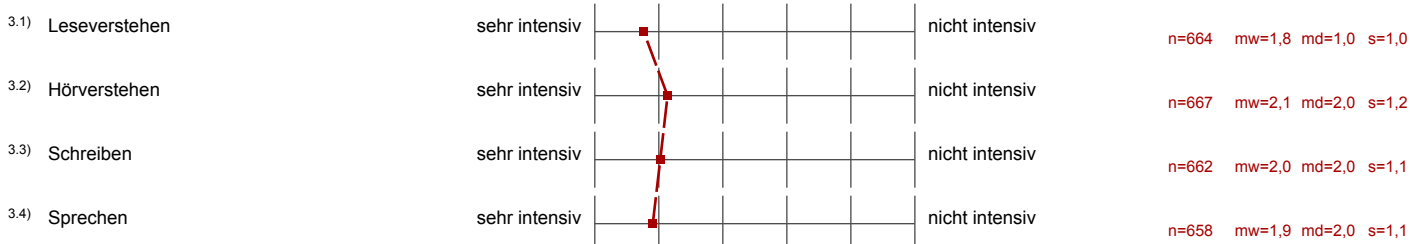
Zusammenstellung: SPL048-FB2-12W

Verwendete Werte in der Profillinie: Mittelwert

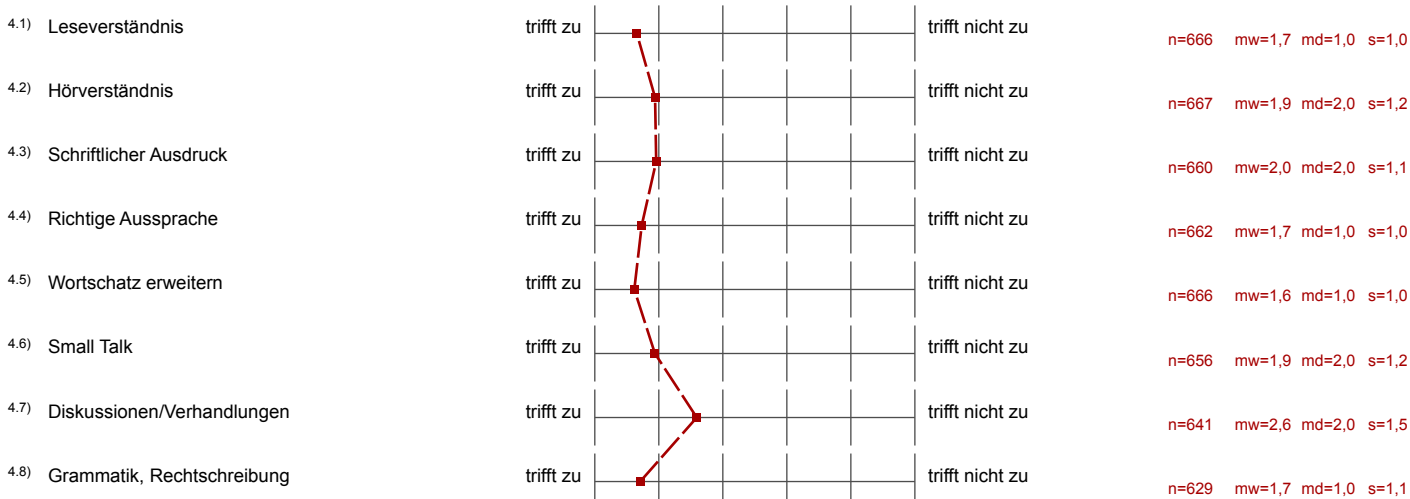
1. Universitätseinheitlicher Teil



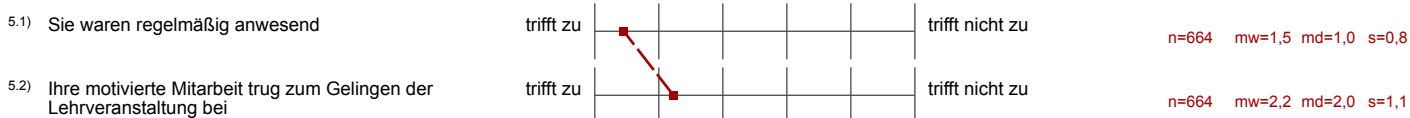
3. Wie intensiv wurde in dieser LV an den vorgegebenen sprachlichen Aspekten gearbeitet?



4. Konnten Sie sich in folgenden Bereichen verbessern?



5. Wie war Ihr persönliches Engagement in der Lehrveranstaltung?



5.3) Sie wendeten sich an die/den LV-LeiterIn mit Fragen und Anregungen	trifft zu		trifft nicht zu	n=663 mw=2,0 md=2,0 s=1,2
5.4) Sie verwendeten ausreichend Zeit für die Vor- und Nachbereitung des Unterrichts	trifft zu		trifft nicht zu	n=654 mw=2,4 md=2,0 s=1,2

6. Lehrmaterialien: Welche von den folgenden Medien und Materialien - falls in der LV eingesetzt - waren für Sie förderlich?

6.1) das verwendete Lehrwerk	förderlich		nicht förderlich	n=626 mw=1,7 md=1,0 s=1,2
6.2) Originaltexte	förderlich		nicht förderlich	n=589 mw=2,0 md=2,0 s=1,2
6.3) Fotos, Bilder	förderlich		nicht förderlich	n=496 mw=2,5 md=2,0 s=1,5
6.4) CDs bzw. Kassetten	förderlich		nicht förderlich	n=464 mw=2,7 md=2,0 s=1,7
6.5) Beamer	förderlich		nicht förderlich	n=448 mw=2,7 md=2,0 s=1,8
6.6) Videos bzw. DVDs	förderlich		nicht förderlich	n=421 mw=3,0 md=3,0 s=1,9
6.7) e-learning Plattform	förderlich		nicht förderlich	n=477 mw=2,8 md=2,0 s=1,9

7. Die/Der LehrveranstaltungsleiterIn

7.1) war im Umgang mit den Studierenden fair und korrekt	trifft zu		trifft nicht zu	n=658 mw=1,2 md=1,0 s=0,5
7.2) sorgte für ein produktives und angenehmes Arbeitsklima	trifft zu		trifft nicht zu	n=659 mw=1,2 md=1,0 s=0,6
7.3) informierte zu Beginn über Ablauf und Prüfungsmodalitäten	trifft zu		trifft nicht zu	n=647 mw=1,5 md=1,0 s=1,0
7.4) besprach Lernziele zu LV-Beginn gemeinsam mit allen Studierenden	trifft zu		trifft nicht zu	n=651 mw=1,6 md=1,0 s=1,0
7.5) konnte die Fragen der Studierenden kompetent und verständlich beantworten	trifft zu		trifft nicht zu	n=654 mw=1,3 md=1,0 s=0,7
7.6) gewährleistete individuelle Betreuung	trifft zu		trifft nicht zu	n=654 mw=1,6 md=1,0 s=0,9
7.7) besprach Lernstrategien in der LV	trifft zu		trifft nicht zu	n=650 mw=2,1 md=2,0 s=1,4
7.8) hielt sich an die Lehrveranstaltungszeiten	trifft zu		trifft nicht zu	n=654 mw=1,2 md=1,0 s=0,5
7.9) Der Arbeitsaufwand für die Lehrveranstaltung ist in Relation zu den vorgesehenen ECTS-Punkten	zu niedrig		zu hoch	n=644 mw=2,9 md=3,0 s=0,8