



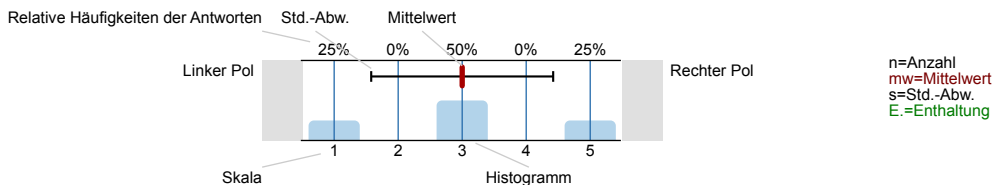
SPL034-FB1-12W

Erfasste Fragebögen = 1695

Auswertungsteil der geschlossenen Fragen

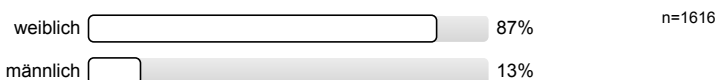
Legende

Frage**text**

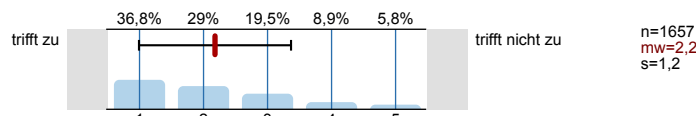


1. Universitätseinheitlicher Teil

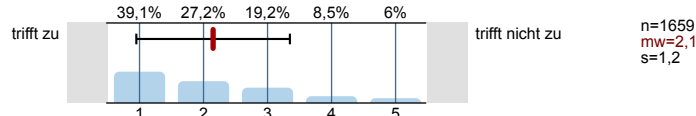
1.1) Geschlecht:



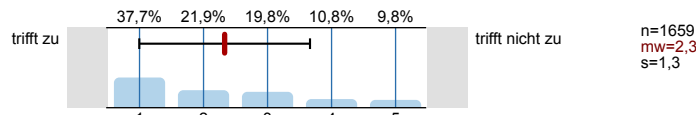
1.2) Die Inhalte der Lehrveranstaltung finde ich sehr interessant.



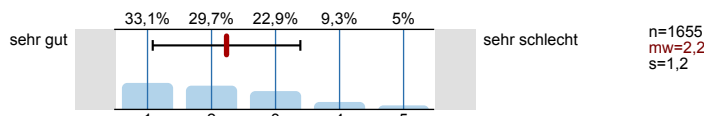
1.3) Die Lehrveranstaltung leistet für mich einen wichtigen Beitrag zur Erreichung der Studienziele.



1.4) Die/Den LehrveranstaltungsleiterIn empfinde ich als sehr motivierend.

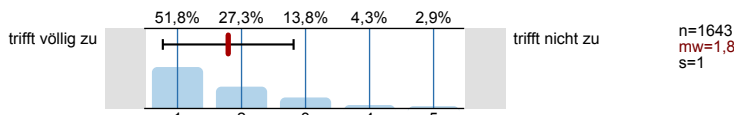


1.5) Gesamt gesehen halte ich die Lehrveranstaltung für

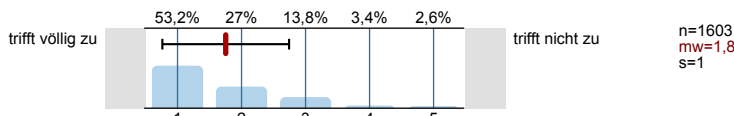


2. Fragen der Studienprogrammleitung

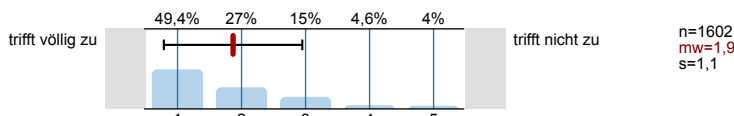
2.1) Die Anforderungen der LV entsprechen der Phase des Studiums, in der ich jetzt bin (Studieneingangsphase BA, Hauptstudium BA, MA, Doktorat)



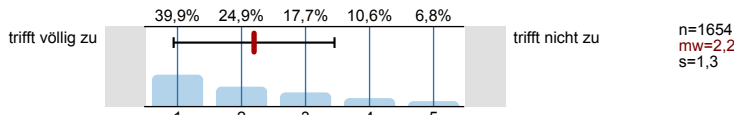
2.2) Die Inhalte entsprechen der Beschreibung im Vorlesungsverzeichnis



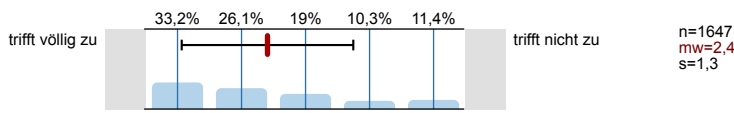
2.3) Die Methoden entsprechen der Beschreibung im Vorlesungsverzeichnis



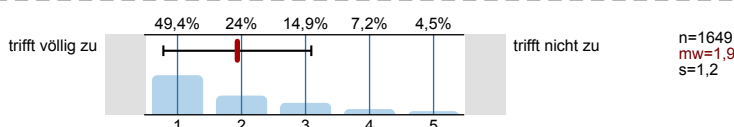
2.4) Die Lehrveranstaltung ist so gestaltet, dass ich gut betreut wurde



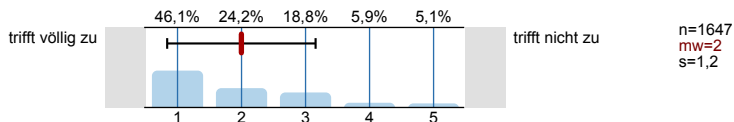
2.5) Die Lehrveranstaltung ist so gestaltet, dass ich für das Studium motiviert werde



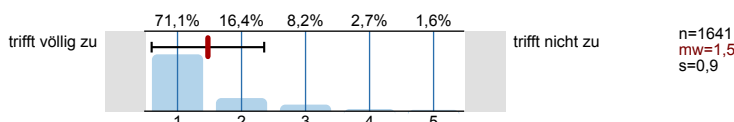
2.6) Die/Der Lehrende hat die Ziele der Lehrveranstaltung klar definiert



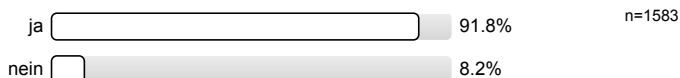
2.7) Die/Der Lehrende hat den Nutzen der Lehrveranstaltung für das Studium erklärt



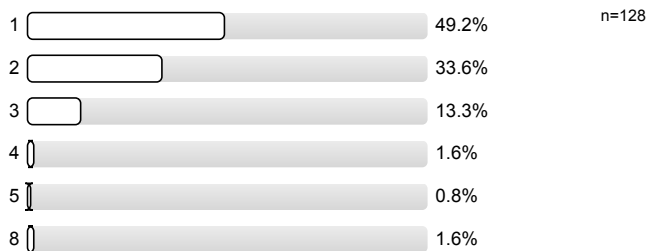
2.8) Ich habe die Möglichkeit, Fragen zu den vorgetragenen Inhalten zu stellen



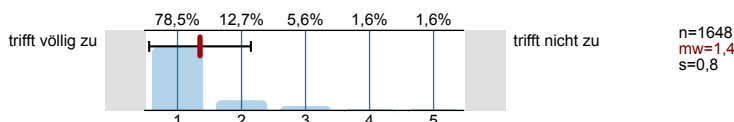
2.9) Die Lehrveranstaltung fand wie im Vorlesungsverzeichnis angekündigt statt



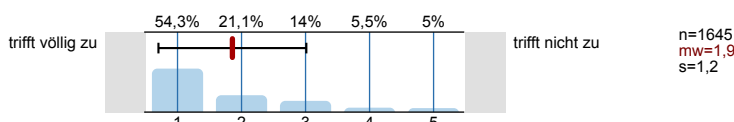
2.10) Wenn nein, wie oft wurde sie verschoben?



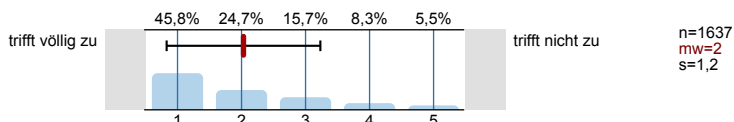
2.11) Die/der Lehrende zeigt allen Studierenden gegenüber Respekt



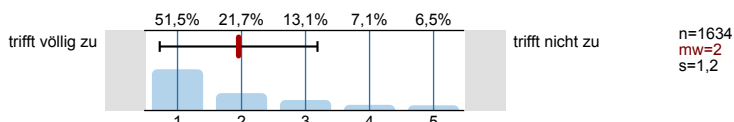
2.12) Der Aufbau der Vorlesung ist für mich klar



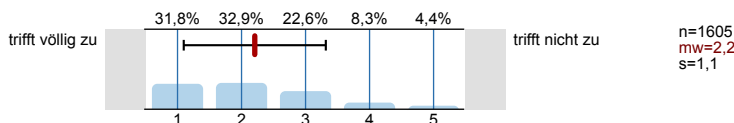
2.13) Die Inhalte werden so aufbereitet, dass ich sie gut verstehen kann



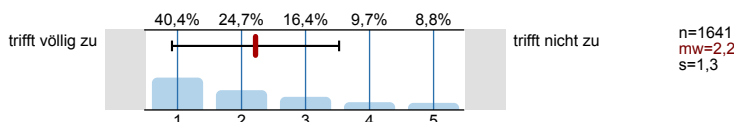
2.14) Durch zusätzliche Materialien (z.B. in Form von Literaturangaben, Materialien auf der Lernplattform etc.) habe ich die Möglichkeit, das Thema auch selbständig zu vertiefen



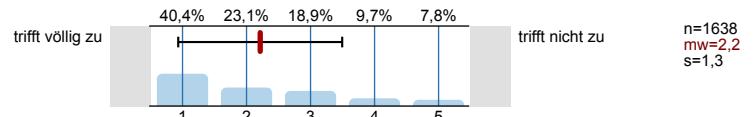
2.15) Ich habe die im Vorlesungsverzeichnis angegebenen Lernziele erreicht



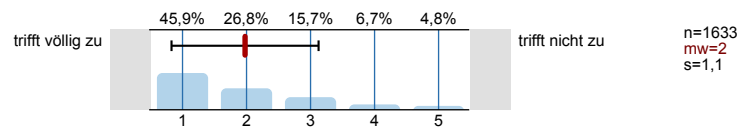
2.16) Ich habe klare Vorstellungen davon, welche Inhalte bei der Prüfung verlangt werden



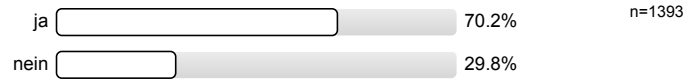
2.17) Ich habe klare Vorstellungen davon, nach welchen Kriterien beurteilt wird



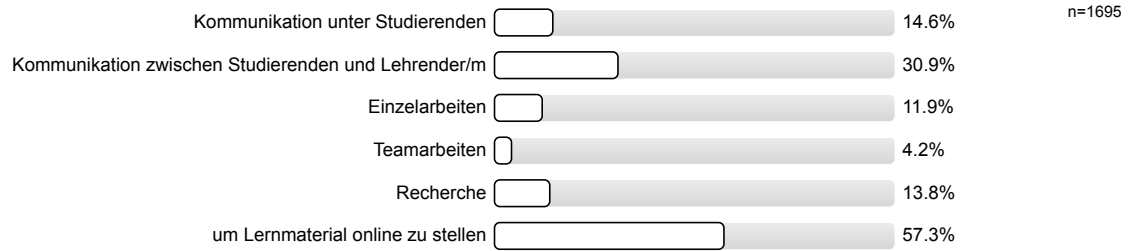
2.18) Ich gewinne in dieser LV neue Einsichten und/ oder lerne viel Neues



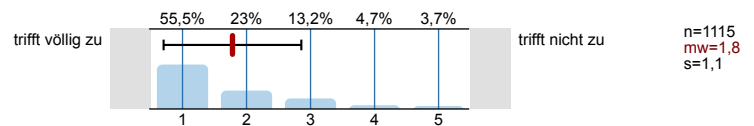
2.19) Diese Lehrveranstaltung wurde als Blended Learning-Lehrveranstaltung angeboten



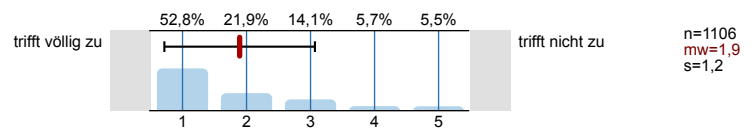
2.20) Die Plattform wird verwendet für (Mehrfachnennungen möglich)



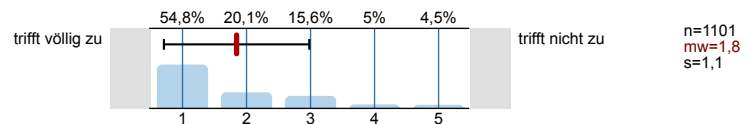
2.21) Die Materialien sind auf der Plattform gut organisiert



2.22) Die Arbeit mit der Plattform unterstützt die Arbeit im Präsenzunterricht



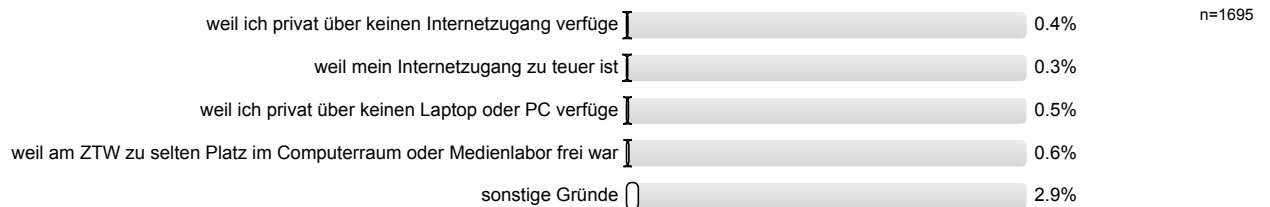
2.23) Die Unterstützung für die Benützung der Lernplattform ist ausreichend



2.24) Ich konnte das Blended Learning-Angebot optimal nutzen



2.25) Wenn nein, warum nicht?



Profillinie

Zusammenstellung: SPL034-FB1-12W

Verwendete Werte in der Profillinie: Mittelwert

1. Universitätseinheitlicher Teil

1.2) Die Inhalte der Lehrveranstaltung finde ich sehr interessant.	trifft zu		trifft nicht zu	n=1657 mw=2,2 md=2,0 s=1,2
1.3) Die Lehrveranstaltung leistet für mich einen wichtigen Beitrag zur Erreichung der Studienziele.	trifft zu		trifft nicht zu	n=1659 mw=2,1 md=2,0 s=1,2
1.4) Die/Den LehrveranstaltungsleiterIn empfinde ich als sehr motivierend.	trifft zu		trifft nicht zu	n=1659 mw=2,3 md=2,0 s=1,3
1.5) Gesamt gesehen halte ich die Lehrveranstaltung für	sehr gut		sehr schlecht	n=1655 mw=2,2 md=2,0 s=1,2

2. Fragen der Studienprogrammleitung

2.1) Die Anforderungen der LV entsprechen der Phase des Studiums, in der ich jetzt bin (Studieneingangsphase BA, Hauptstudium BA,	trifft völlig zu		trifft nicht zu	n=1643 mw=1,8 md=1,0 s=1,0
2.2) Die Inhalte entsprechen der Beschreibung im Vorlesungsverzeichnis	trifft völlig zu		trifft nicht zu	n=1603 mw=1,8 md=1,0 s=1,0
2.3) Die Methoden entsprechen der Beschreibung im Vorlesungsverzeichnis	trifft völlig zu		trifft nicht zu	n=1602 mw=1,9 md=2,0 s=1,1
2.4) Die Lehrveranstaltung ist so gestaltet, dass ich gut betreut wurde	trifft völlig zu		trifft nicht zu	n=1654 mw=2,2 md=2,0 s=1,3
2.5) Die Lehrveranstaltung ist so gestaltet, dass ich für das Studium motiviert werde	trifft völlig zu		trifft nicht zu	n=1647 mw=2,4 md=2,0 s=1,3
2.6) Die/Der Lehrende hat die Ziele der Lehrveranstaltung klar definiert	trifft völlig zu		trifft nicht zu	n=1649 mw=1,9 md=2,0 s=1,2
2.7) Die/Der Lehrende hat den Nutzen der Lehrveranstaltung für das Studium erklärt	trifft völlig zu		trifft nicht zu	n=1647 mw=2,0 md=2,0 s=1,2
2.8) Ich habe die Möglichkeit, Fragen zu den vorgetragenen Inhalten zu stellen	trifft völlig zu		trifft nicht zu	n=1641 mw=1,5 md=1,0 s=0,9
2.11) Die/der Lehrende zeigt allen Studierenden gegenüber Respekt	trifft völlig zu		trifft nicht zu	n=1648 mw=1,4 md=1,0 s=0,8
2.12) Der Aufbau der Vorlesung ist für mich klar	trifft völlig zu		trifft nicht zu	n=1645 mw=1,9 md=1,0 s=1,2
2.13) Die Inhalte werden so aufbereitet, dass ich sie gut verstehen kann	trifft völlig zu		trifft nicht zu	n=1637 mw=2,0 md=2,0 s=1,2
2.14) Durch zusätzliche Materialien (z.B. in Form von Literaturangaben, Materialien auf der Lernplattform etc.) habe ich die Möglichkeit,	trifft völlig zu		trifft nicht zu	n=1634 mw=2,0 md=1,0 s=1,2
2.15) Ich habe die im Vorlesungsverzeichnis angegebenen Lernziele erreicht	trifft völlig zu		trifft nicht zu	n=1605 mw=2,2 md=2,0 s=1,1
2.16) Ich habe klare Vorstellungen davon, welche Inhalte bei der Prüfung verlangt werden	trifft völlig zu		trifft nicht zu	n=1641 mw=2,2 md=2,0 s=1,3
2.17) Ich habe klare Vorstellungen davon, nach welchen Kriterien beurteilt wird	trifft völlig zu		trifft nicht zu	n=1638 mw=2,2 md=2,0 s=1,3
2.18) Ich gewinne in dieser LV neue Einsichten und/oder lerne viel Neues	trifft völlig zu		trifft nicht zu	n=1633 mw=2,0 md=2,0 s=1,1
2.21) Die Materialien sind auf der Plattform gut organisiert	trifft völlig zu		trifft nicht zu	n=1115 mw=1,8 md=1,0 s=1,1
2.22) Die Arbeit mit der Plattform unterstützt die Arbeit im Präsenzunterricht	trifft völlig zu		trifft nicht zu	n=1106 mw=1,9 md=1,0 s=1,2

2.23) Die Unterstützung für die Benützung der Lernplattform ist ausreichend



n=1101 mw=1,8 md=1,0 s=1,1