



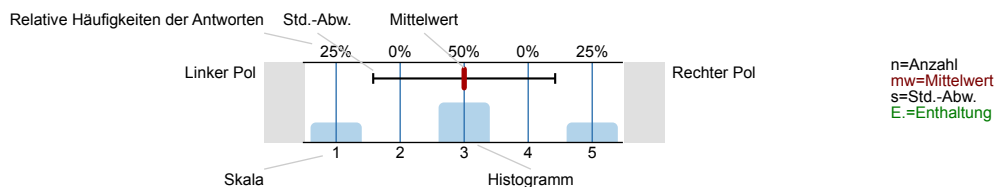
SPL025-FB1-12W

Erfasste Fragebögen = 666

Auswertungsteil der geschlossenen Fragen

Legende

Frage**text**

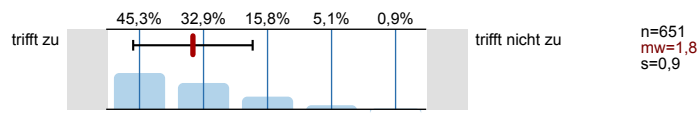


1. Universitätseinheitlicher Teil

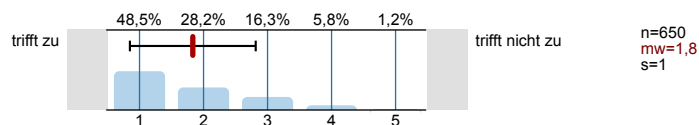
1.1) Geschlecht:



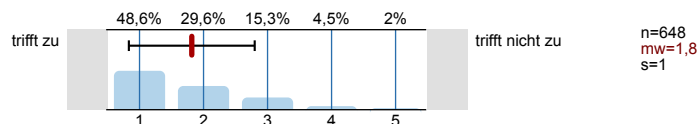
1.2) Die Inhalte der Lehrveranstaltung finde ich sehr interessant.



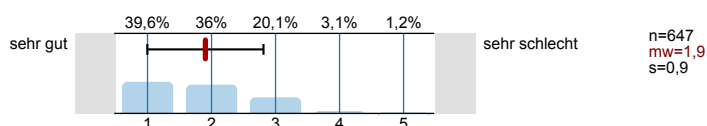
1.3) Die Lehrveranstaltung leistet für mich einen wichtigen Beitrag zur Erreichung der Studienziele.



1.4) Die/Den LehrveranstaltungsleiterIn empfinde ich als sehr motivierend.

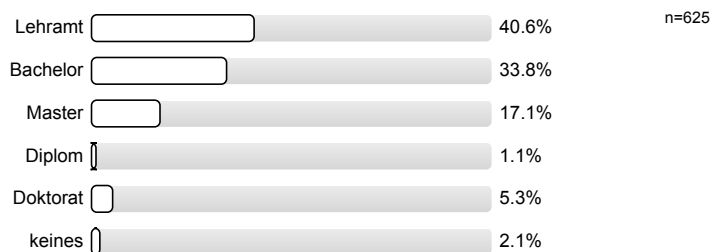


1.5) Gesamt gesehen halte ich die Lehrveranstaltung für



2. Studienspezifischer Fragenteil

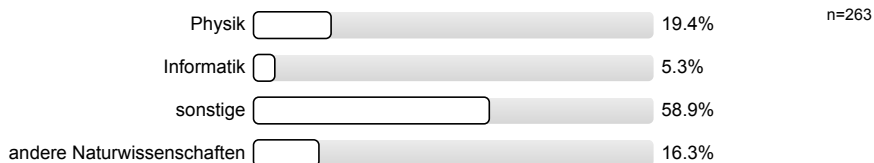
2.1) Welches Mathematikstudium betreiben Sie?



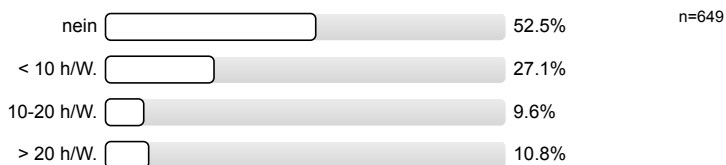
2.2) Semester in dieser Studienrichtung



2.3) Für welche andere Studienrichtung (außer anderes Fach im Lehramt) sind Sie inskribiert?

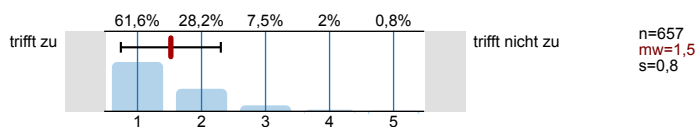


2.4) Waren Sie in diesem Semester berufstätig?

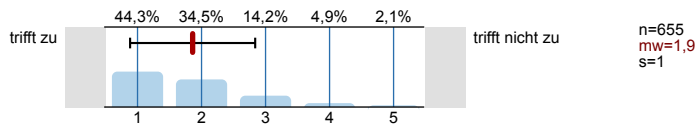


3. Die / Der LehrveranstaltungsleiterIn

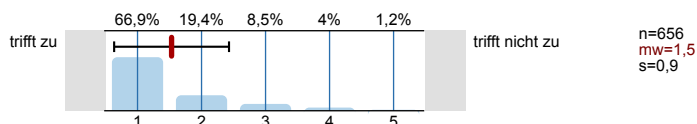
3.1) spricht verständlich und anregend



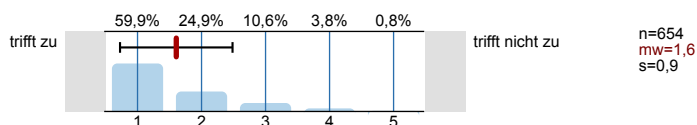
3.2) kann Kompliziertes gut erklären



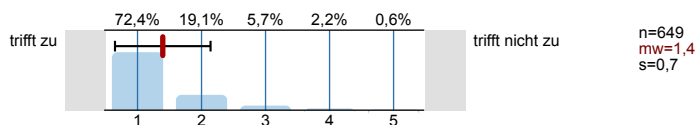
3.3) wirkt gut vorbereitet



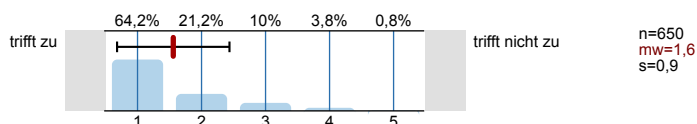
3.4) ist engagiert und versucht Begeisterung zu vermitteln



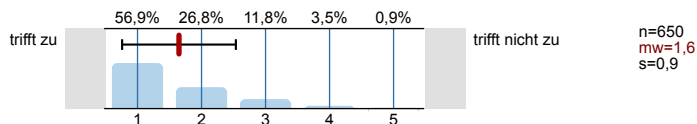
3.5) ist im Umgang mit Studierenden fair und korrekt

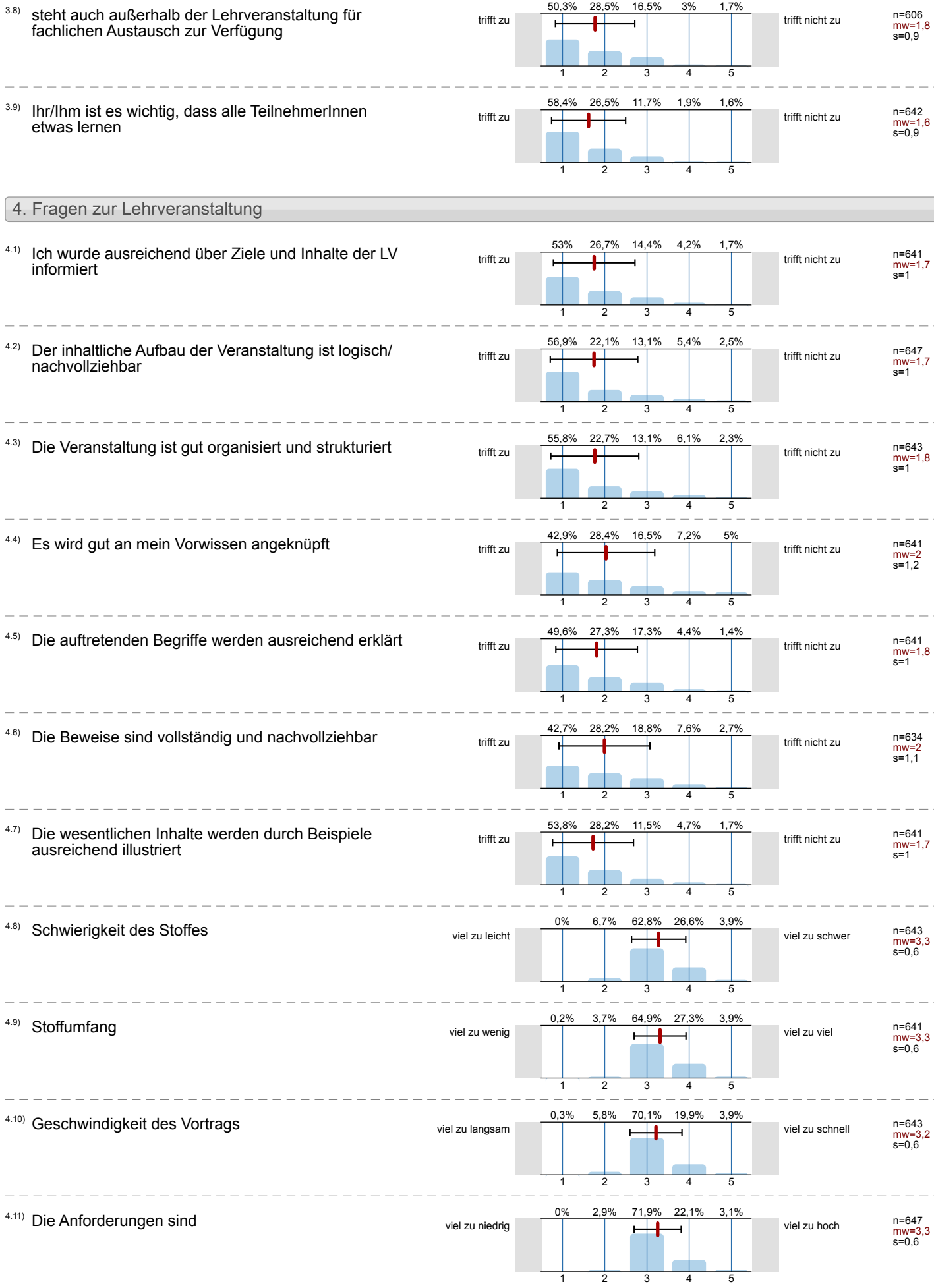


3.6) stellt ein Klima her, in dem Fragen sinnvoll gestellt werden können

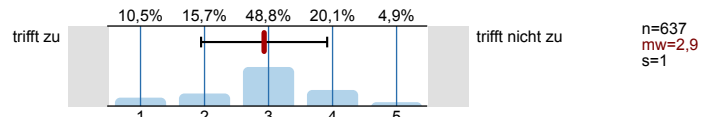


3.7) beantwortet Fragen ausreichend und verständlich

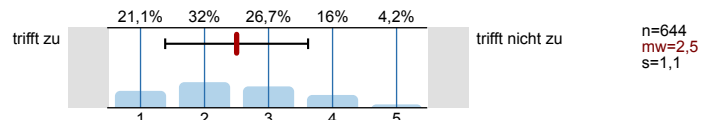




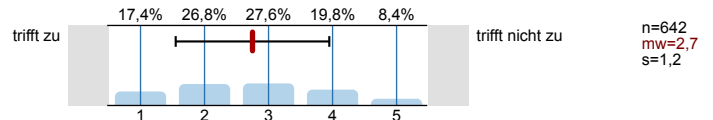
4.12) Mein Arbeitsaufwand ist verglichen mit anderen Veranstaltungen hoch



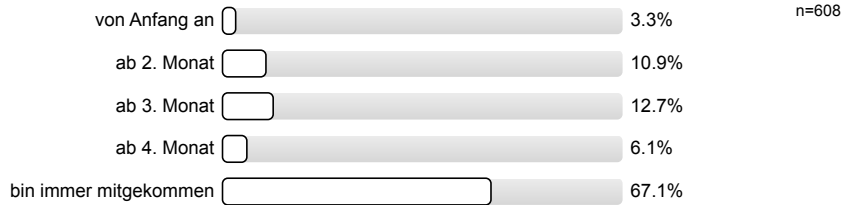
4.13) Ich beschäftige mich auch außerhalb der Lehrveranstaltung mit den Inhalten



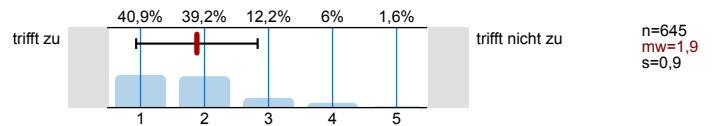
4.14) Ich habe während der Lehrveranstaltung mitgelernt



4.15) Ich bin ab einem bestimmten Zeitpunkt nicht mehr mitgekommen



4.16) Insgesamt habe ich in dieser Veranstaltung viel dazugelernt



Profillinie

Zusammenstellung: SPL025-FB1-12W

Verwendete Werte in der Profillinie: Mittelwert

1. Universitätseinheitlicher Teil

1.2) Die Inhalte der Lehrveranstaltung finde ich sehr interessant.	trifft zu		trifft nicht zu	n=651 mw=1,8 md=2,0 s=0,9
1.3) Die Lehrveranstaltung leistet für mich einen wichtigen Beitrag zur Erreichung der Studienziele.	trifft zu		trifft nicht zu	n=650 mw=1,8 md=2,0 s=1,0
1.4) Die/Den LehrveranstaltungsleiterIn empfinde ich als sehr motivierend.	trifft zu		trifft nicht zu	n=648 mw=1,8 md=2,0 s=1,0
1.5) Gesamt gesehen halte ich die Lehrveranstaltung für	sehr gut		sehr schlecht	n=647 mw=1,9 md=2,0 s=0,9

3. Die / Der LehrveranstaltungsleiterIn

3.1) spricht verständlich und anregend	trifft zu		trifft nicht zu	n=657 mw=1,5 md=1,0 s=0,8
3.2) kann Kompliziertes gut erklären	trifft zu		trifft nicht zu	n=655 mw=1,9 md=2,0 s=1,0
3.3) wirkt gut vorbereitet	trifft zu		trifft nicht zu	n=656 mw=1,5 md=1,0 s=0,9
3.4) ist engagiert und versucht Begeisterung zu vermitteln	trifft zu		trifft nicht zu	n=654 mw=1,6 md=1,0 s=0,9
3.5) ist im Umgang mit Studierenden fair und korrekt	trifft zu		trifft nicht zu	n=649 mw=1,4 md=1,0 s=0,7
3.6) stellt ein Klima her, in dem Fragen sinnvoll gestellt werden können	trifft zu		trifft nicht zu	n=650 mw=1,6 md=1,0 s=0,9
3.7) beantwortet Fragen ausreichend und verständlich	trifft zu		trifft nicht zu	n=650 mw=1,6 md=1,0 s=0,9
3.8) steht auch außerhalb der Lehrveranstaltung für fachlichen Austausch zur Verfügung	trifft zu		trifft nicht zu	n=606 mw=1,8 md=1,0 s=0,9
3.9) Ihr/Ihm ist es wichtig, dass alle TeilnehmerInnen etwas lernen	trifft zu		trifft nicht zu	n=642 mw=1,6 md=1,0 s=0,9

4. Fragen zur Lehrveranstaltung

4.1) Ich wurde ausreichend über Ziele und Inhalte der LV informiert	trifft zu		trifft nicht zu	n=641 mw=1,7 md=1,0 s=1,0
4.2) Der inhaltliche Aufbau der Veranstaltung ist logisch/nachvollziehbar	trifft zu		trifft nicht zu	n=647 mw=1,7 md=1,0 s=1,0
4.3) Die Veranstaltung ist gut organisiert und strukturiert	trifft zu		trifft nicht zu	n=643 mw=1,8 md=1,0 s=1,0
4.4) Es wird gut an mein Vorwissen angeknüpft	trifft zu		trifft nicht zu	n=641 mw=2,0 md=2,0 s=1,2
4.5) Die auftretenden Begriffe werden ausreichend erklärt	trifft zu		trifft nicht zu	n=641 mw=1,8 md=2,0 s=1,0
4.6) Die Beweise sind vollständig und nachvollziehbar	trifft zu		trifft nicht zu	n=634 mw=2,0 md=2,0 s=1,1
4.7) Die wesentlichen Inhalte werden durch Beispiele ausreichend illustriert	trifft zu		trifft nicht zu	n=641 mw=1,7 md=1,0 s=1,0

