



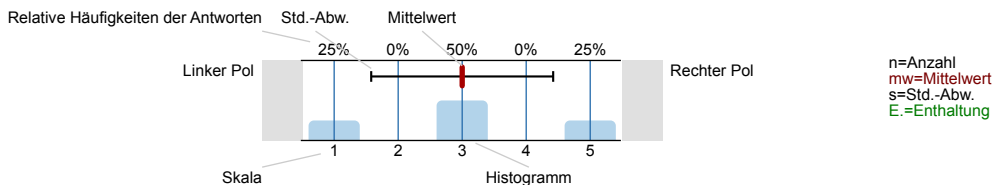
# SPL015-FB2-12W

Erfasste Fragebögen = 1337

## Auswertungsteil der geschlossenen Fragen

### Legende

Frage**text**

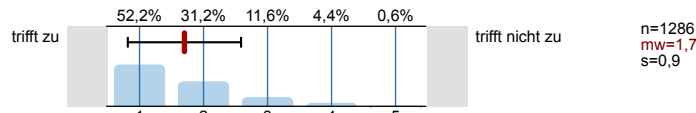


### 1. Universitätseinheitlicher Teil

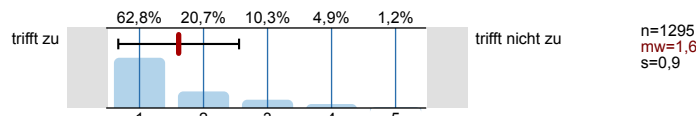
1.1) Geschlecht:



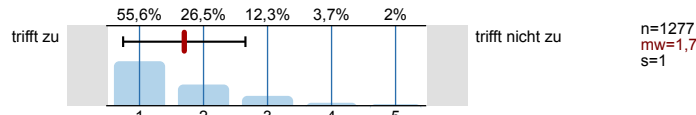
1.2) Die Inhalte der Lehrveranstaltung finde ich sehr interessant.



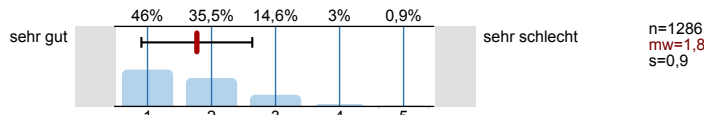
1.3) Die Lehrveranstaltung leistet für mich einen wichtigen Beitrag zur Erreichung der Studienziele.



1.4) Die/Den LehrveranstaltungsleiterIn empfinde ich als sehr motivierend.

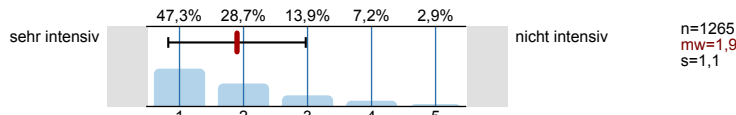


1.5) Gesamt gesehen halte ich die Lehrveranstaltung für

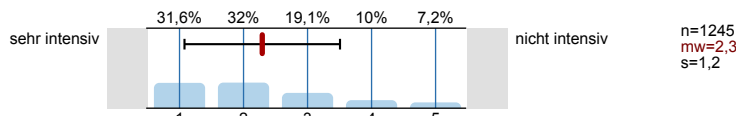


### 2. Wie intensiv wurde in dieser Lehrveranstaltung an den vorgegebenen sprachlichen Aspekten gearbeitet?

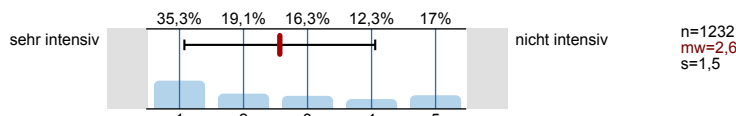
2.1) Leseverstehen



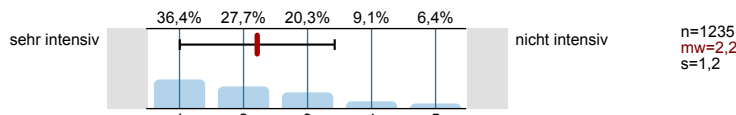
2.2) Hörverstehen



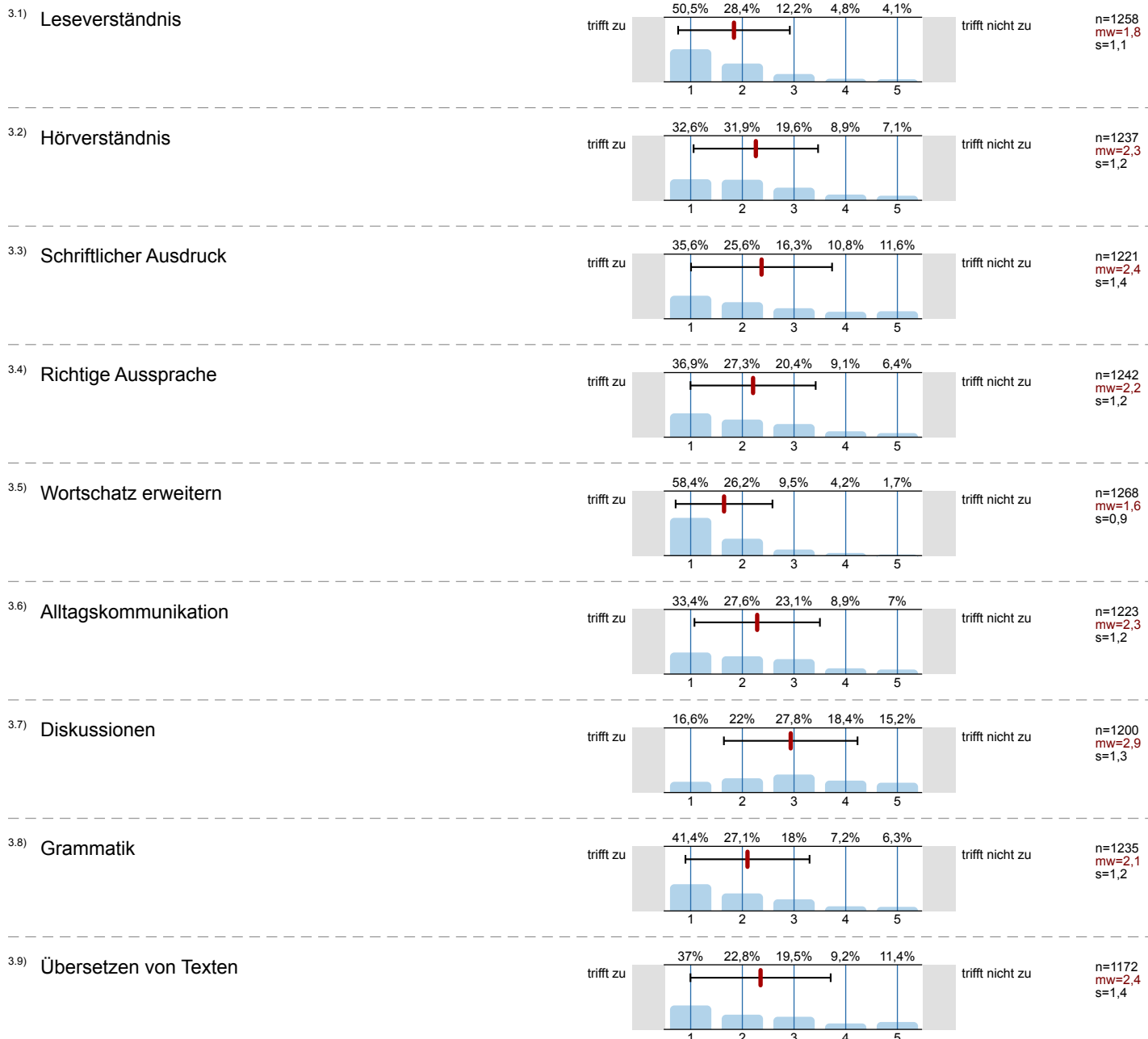
2.3) Schreiben



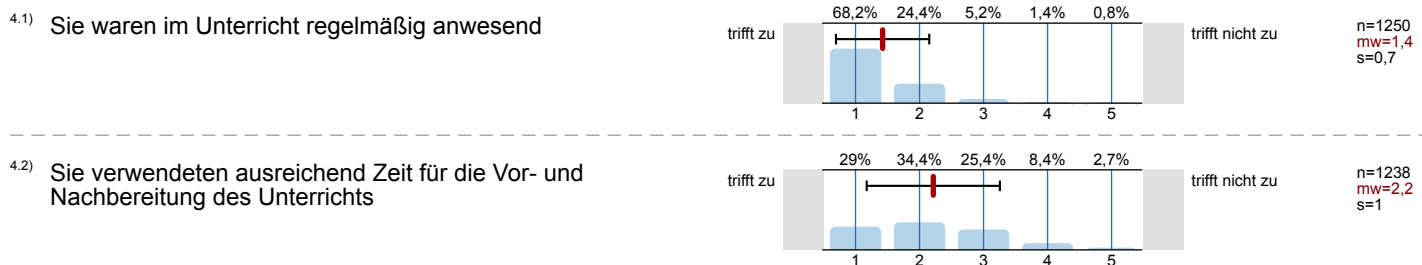
2.4) Sprechen



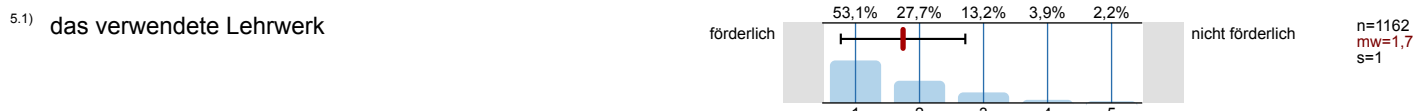
3. Konnten Sie sich in folgenden Bereichen verbessern?



4. Wie war Ihr persönliches Engagement in der Lehrveranstaltung?

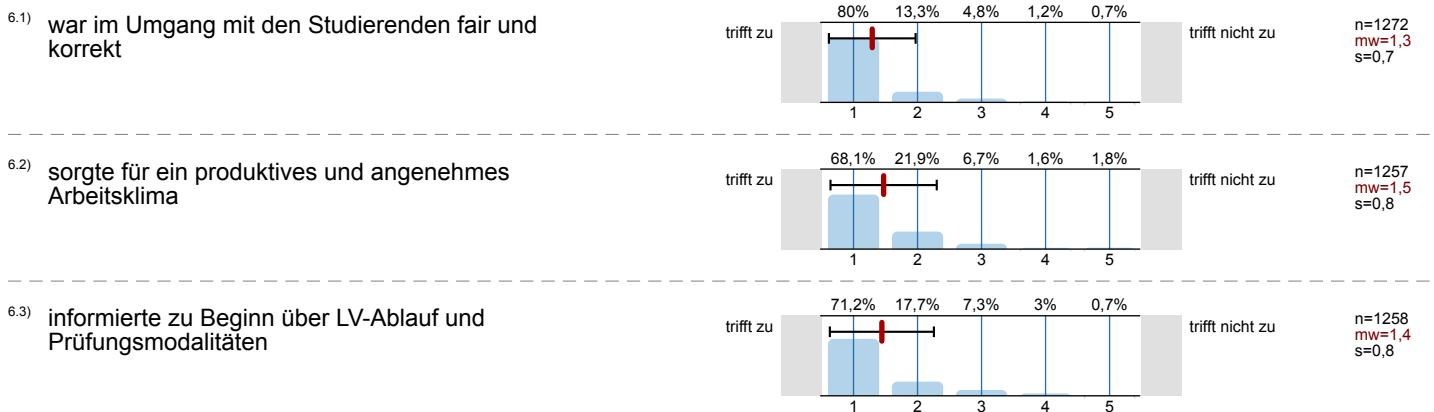


5. Lehrmaterialien: Welche von den folgenden Medien und Materialien - falls im Unterricht eingesetzt - waren für Sie förderlich?



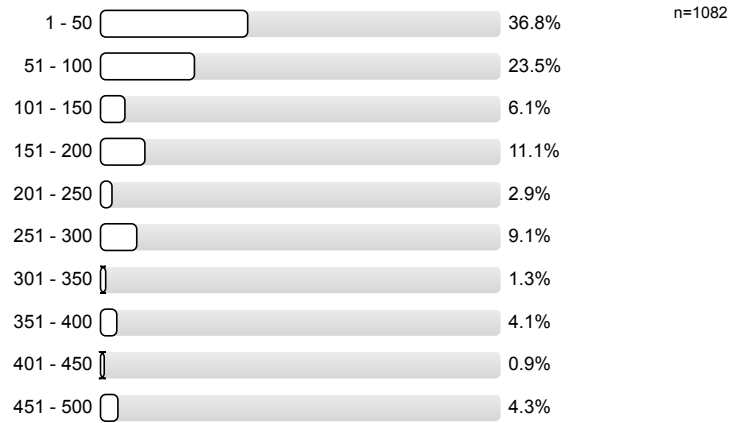


## 6. Die/der LehrveranstaltungsleiterIn...

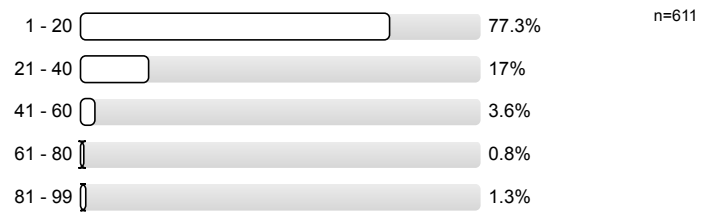


## 7. Zeitliche Anforderungen

7.1) In den rund 15 Wochen Vorlesungszeit verwende ich im Wochendurchschnitt für die Vor- und Nachbereitung der Lehrveranstaltung bzw. für die Prüfungsvorbereitung so viele Minuten (Aufwand in der vorlesungsfreien Zeit bitte mitrechnen)



7.2) Ich bin während des Semesters durchschnittlich Stunden/Woche berufstätig



# Profillinie

Zusammenstellung: SPL015-FB2-12W

Verwendete Werte in der Profillinie: Mittelwert

## 1. Universitätseinheitlicher Teil

1.2) Die Inhalte der Lehrveranstaltung finde ich sehr interessant.	trifft zu		trifft nicht zu	n=1286 mw=1,7 md=1,0 s=0,9
1.3) Die Lehrveranstaltung leistet für mich einen wichtigen Beitrag zur Erreichung der Studienziele.	trifft zu		trifft nicht zu	n=1295 mw=1,6 md=1,0 s=0,9
1.4) Die/Den LehrveranstaltungsleiterIn empfinde ich als sehr motivierend.	trifft zu		trifft nicht zu	n=1277 mw=1,7 md=1,0 s=1,0
1.5) Gesamt gesehen halte ich die Lehrveranstaltung für	sehr gut		sehr schlecht	n=1286 mw=1,8 md=2,0 s=0,9

## 2. Wie intensiv wurde in dieser Lehrveranstaltung an den vorgegebenen sprachlichen Aspekten gearbeitet?

2.1) Leseverstehen	sehr intensiv		nicht intensiv	n=1265 mw=1,9 md=2,0 s=1,1
2.2) Hörverstehen	sehr intensiv		nicht intensiv	n=1245 mw=2,3 md=2,0 s=1,2
2.3) Schreiben	sehr intensiv		nicht intensiv	n=1232 mw=2,6 md=2,0 s=1,5
2.4) Sprechen	sehr intensiv		nicht intensiv	n=1235 mw=2,2 md=2,0 s=1,2

## 3. Konnten Sie sich in folgenden Bereichen verbessern?

3.1) Leseverständnis	trifft zu		trifft nicht zu	n=1258 mw=1,8 md=1,0 s=1,1
3.2) Hörverständnis	trifft zu		trifft nicht zu	n=1237 mw=2,3 md=2,0 s=1,2
3.3) Schriftlicher Ausdruck	trifft zu		trifft nicht zu	n=1221 mw=2,4 md=2,0 s=1,4
3.4) Richtige Aussprache	trifft zu		trifft nicht zu	n=1242 mw=2,2 md=2,0 s=1,2
3.5) Wortschatz erweitern	trifft zu		trifft nicht zu	n=1268 mw=1,6 md=1,0 s=0,9
3.6) Alltagskommunikation	trifft zu		trifft nicht zu	n=1223 mw=2,3 md=2,0 s=1,2
3.7) Diskussionen	trifft zu		trifft nicht zu	n=1200 mw=2,9 md=3,0 s=1,3
3.8) Grammatik	trifft zu		trifft nicht zu	n=1235 mw=2,1 md=2,0 s=1,2
3.9) Übersetzen von Texten	trifft zu		trifft nicht zu	n=1172 mw=2,4 md=2,0 s=1,4

## 4. Wie war Ihr persönliches Engagement in der Lehrveranstaltung?

4.1) Sie waren im Unterricht regelmäßig anwesend	trifft zu		trifft nicht zu	n=1250 mw=1,4 md=1,0 s=0,7
--------------------------------------------------	-----------	--	-----------------	----------------------------

4.2) Sie verwendeten ausreichend Zeit für die Vor- und Nachbereitung des Unterrichts



n=1238 mw=2,2 md=2,0 s=1,0

5. Lehrmaterialien: Welche von den folgenden Medien und Materialien - falls im Unterricht eingesetzt - waren für Sie förderlich?

5.1) das verwendete Lehrwerk



n=1162 mw=1,7 md=1,0 s=1,0

5.2) Originaltexte



n=896 mw=2,1 md=2,0 s=1,2

5.3) Fotos, Bilder



n=785 mw=2,6 md=3,0 s=1,4

5.4) CDs bzw. Kassetten



n=777 mw=2,6 md=2,0 s=1,4

5.5) Beamer



n=882 mw=2,0 md=2,0 s=1,3

5.6) Videos bzw. DVDs



n=583 mw=3,2 md=3,0 s=1,4

5.7) E-learning Plattform



n=1058 mw=1,9 md=1,0 s=1,2

5.8) Kleingruppengespräche mit Native Speakers



n=619 mw=2,8 md=3,0 s=1,5

6. Die/der LehrveranstaltungsleiterIn...

6.1) war im Umgang mit den Studierenden fair und korrekt



n=1272 mw=1,3 md=1,0 s=0,7

6.2) sorgte für ein produktives und angenehmes Arbeitsklima



n=1257 mw=1,5 md=1,0 s=0,8

6.3) informierte zu Beginn über LV-Ablauf und Prüfungsmodalitäten



n=1258 mw=1,4 md=1,0 s=0,8