



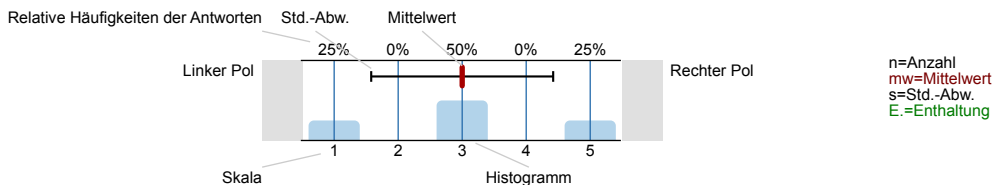
# SPL009-FB1-12W

Erfasste Fragebögen = 1453

## Auswertungsteil der geschlossenen Fragen

### Legende

Frage**text**

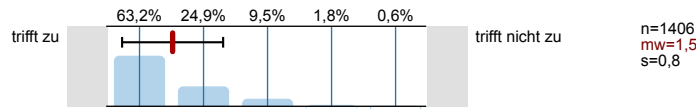


### 1. Universitätseinheitlicher Teil

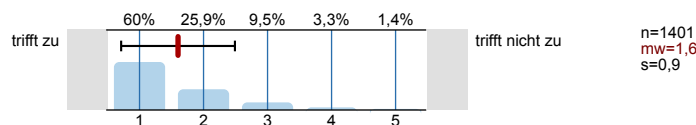
1.1) Geschlecht:



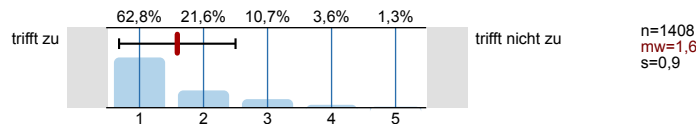
1.2) Die Inhalte der Lehrveranstaltung finde ich sehr interessant.



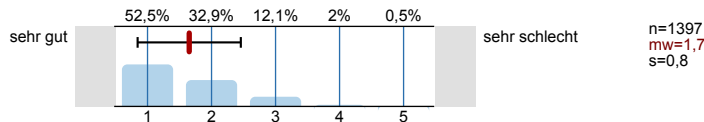
1.3) Die Lehrveranstaltung leistet für mich einen wichtigen Beitrag zur Erreichung der Studienziele.



1.4) Die/Den LehrveranstaltungsleiterIn empfinde ich als sehr motivierend.



1.5) Gesamt gesehen halte ich die Lehrveranstaltung für



### 2. Fragen der Studienprogrammleitung

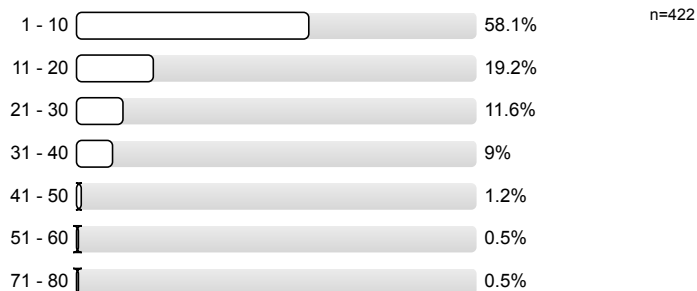
2.1) Semester in dieser Studienrichtung



2.2) Sind Sie während des Semesters berufstätig?

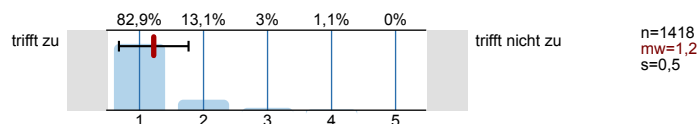


2.3) Wenn ja, in welchem Umfang (Stunden/Woche)?

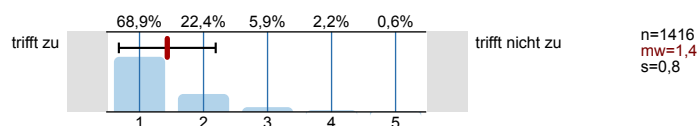


### 3. Die / der LehrveranstaltungsleiterIn / GruppenleiterIn

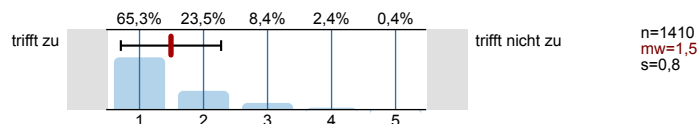
3.1) ist für die Lehrveranstaltung gut vorbereitet



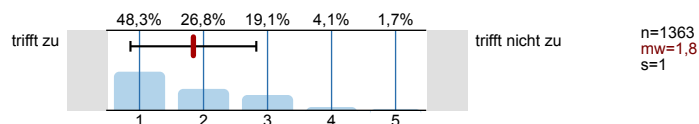
3.2) erklärt die Inhalte verständlich



3.3) versucht, die Studierenden für den Gegenstand zu begeistern

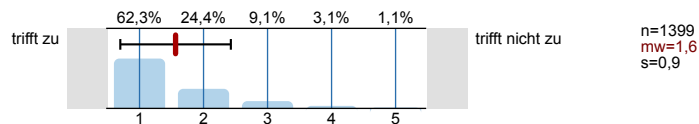


3.4) bietet den Studierenden auch außerhalb der Lehrveranstaltung die Möglichkeit zum fachlichen Austausch

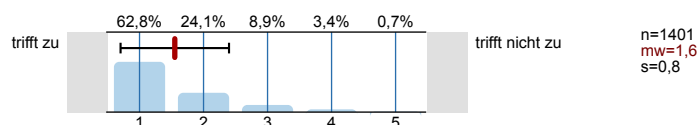


### 4. Fragen zur Lehrveranstaltung

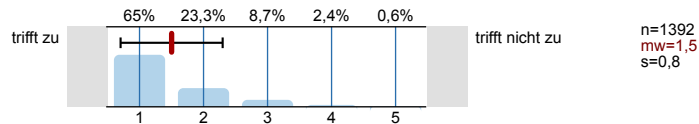
4.1) Es wurde in geeigneter Weise über Ziele, Inhalte, Methoden und Beurteilungskriterien informiert



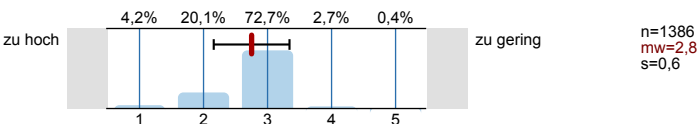
4.2) Die Lehrveranstaltung ist inhaltlich gut strukturiert



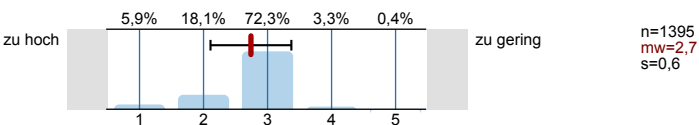
4.3) Die Lehrveranstaltung ist gut organisiert



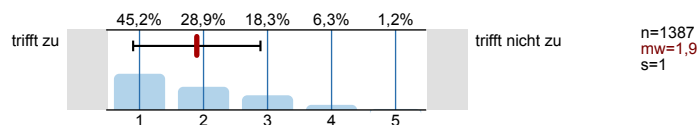
4.4) Die durch die Lehrveranstaltung an mich gestellten Anforderungen sind



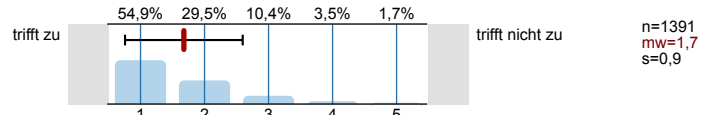
4.5) Die Geschwindigkeit des Vortrags ist



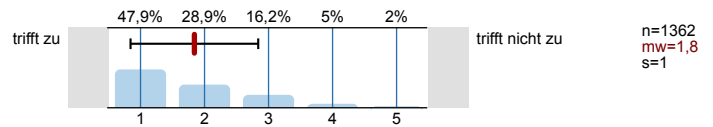
4.6) Die Lehrveranstaltungsinhalte werden didaktisch gut aufbereitet



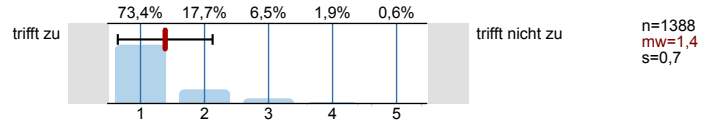
4.7) Die Lehrveranstaltung regt zu einer vertiefenden Auseinandersetzung mit dem Thema an



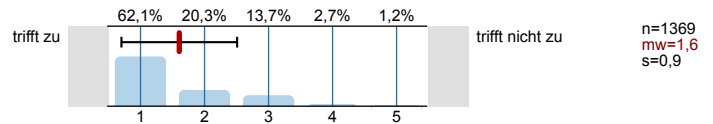
4.8) Unterschiedliche theoretische und methodische Ansätze werden präsentiert und diskutiert



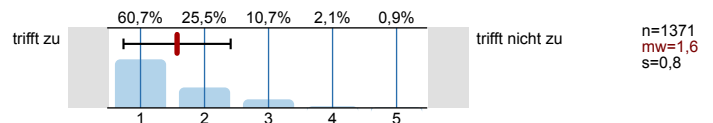
4.9) Auf Fragen und Beiträge der Studierenden wird entsprechend eingegangen



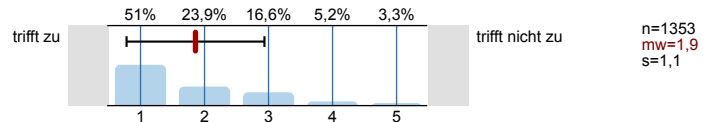
4.10) Die Quellenangaben und Literaturempfehlungen ermöglichen eine selbständige Vertiefung in das Thema



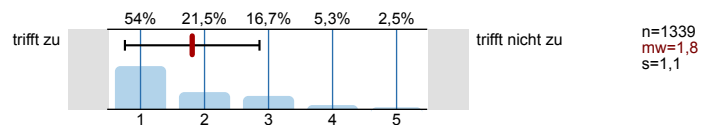
4.11) Die Relevanz der behandelten Themen im Fachgebiet wurde vermittelt



4.12) Die Bedeutung der Lehrveranstaltung zur Erreichung der Studienziele wurde besprochen



4.13) Der Nutzen der Lehrveranstaltung für eine spätere Berufstätigkeit ist erkennbar







# Profillinie





Zusammenstellung: SPL009-FB1-12W

Verwendete Werte in der Profillinie: Mittelwert













## 1. Universitätseinheitlicher Teil

1.2) Die Inhalte der Lehrveranstaltung finde ich sehr interessant.	trifft zu		trifft nicht zu	n=1406 mw=1,5 md=1,0 s=0,8
1.3) Die Lehrveranstaltung leistet für mich einen wichtigen Beitrag zur Erreichung der Studienziele.	trifft zu		trifft nicht zu	n=1401 mw=1,6 md=1,0 s=0,9
1.4) Die/Den LehrveranstaltungsleiterIn empfinde ich als sehr motivierend.	trifft zu		trifft nicht zu	n=1408 mw=1,6 md=1,0 s=0,9
1.5) Gesamt gesehen halte ich die Lehrveranstaltung für	sehr gut		sehr schlecht	n=1397 mw=1,7 md=1,0 s=0,8

## 3. Die / der LehrveranstaltungsleiterIn / GruppenleiterIn

3.1) ist für die Lehrveranstaltung gut vorbereitet	trifft zu		trifft nicht zu	n=1418 mw=1,2 md=1,0 s=0,5
3.2) erklärt die Inhalte verständlich	trifft zu		trifft nicht zu	n=1416 mw=1,4 md=1,0 s=0,8
3.3) versucht, die Studierenden für den Gegenstand zu begeistern	trifft zu		trifft nicht zu	n=1410 mw=1,5 md=1,0 s=0,8
3.4) bietet den Studierenden auch außerhalb der Lehrveranstaltung die Möglichkeit zum fachlichen Austausch	trifft zu		trifft nicht zu	n=1363 mw=1,8 md=2,0 s=1,0

## 4. Fragen zur Lehrveranstaltung

4.1) Es wurde in geeigneter Weise über Ziele, Inhalte, Methoden und Beurteilungskriterien informiert	trifft zu		trifft nicht zu	n=1399 mw=1,6 md=1,0 s=0,9
4.2) Die Lehrveranstaltung ist inhaltlich gut strukturiert	trifft zu		trifft nicht zu	n=1401 mw=1,6 md=1,0 s=0,8
4.3) Die Lehrveranstaltung ist gut organisiert	trifft zu		trifft nicht zu	n=1392 mw=1,5 md=1,0 s=0,8
4.4) Die durch die Lehrveranstaltung an mich gestellten Anforderungen sind	zu hoch		zu gering	n=1386 mw=2,8 md=3,0 s=0,6
4.5) Die Geschwindigkeit des Vortrags ist	zu hoch		zu gering	n=1395 mw=2,7 md=3,0 s=0,6
4.6) Die Lehrveranstaltungsinhalte werden didaktisch gut aufbereitet	trifft zu		trifft nicht zu	n=1387 mw=1,9 md=2,0 s=1,0
4.7) Die Lehrveranstaltung regt zu einer vertiefenden Auseinandersetzung mit dem Thema an	trifft zu		trifft nicht zu	n=1391 mw=1,7 md=1,0 s=0,9
4.8) Unterschiedliche theoretische und methodische Ansätze werden präsentiert und diskutiert	trifft zu		trifft nicht zu	n=1362 mw=1,8 md=2,0 s=1,0
4.9) Auf Fragen und Beiträge der Studierenden wird entsprechend eingegangen	trifft zu		trifft nicht zu	n=1388 mw=1,4 md=1,0 s=0,7
4.10) Die Quellenangaben und Literaturempfehlungen ermöglichen eine selbständige Vertiefung in das Thema	trifft zu		trifft nicht zu	n=1369 mw=1,6 md=1,0 s=0,9
4.11) Die Relevanz der behandelten Themen im Fachgebiet wurde vermittelt	trifft zu		trifft nicht zu	n=1371 mw=1,6 md=1,0 s=0,8
4.12) Die Bedeutung der Lehrveranstaltung zur Erreichung der Studienziele wurde besprochen	trifft zu		trifft nicht zu	n=1353 mw=1,9 md=1,0 s=1,1

4.13) Der Nutzen der Lehrveranstaltung für eine spätere Berufstätigkeit ist erkennbar



n=1339 mw=1,8 md=1,0 s=1,1