



SPL033-FB2-24S

Erfasste Fragebögen = 701

Auswertungsteil der geschlossenen Fragen

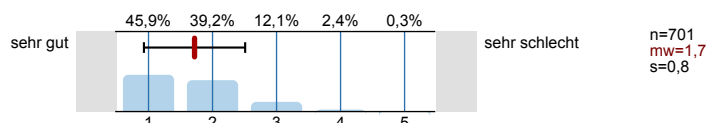
Legende

Fragestext

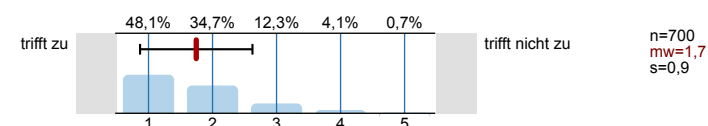


1. Universitätseinheitlicher Teil

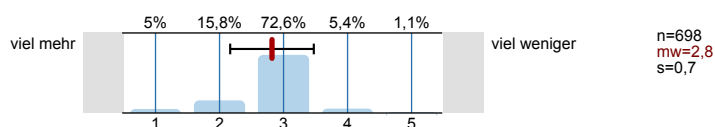
1.1) Gesamt gesehen halte ich die Lehrveranstaltung für



1.2) Ich bin in der Lage, weniger fortgeschrittenen Studierenden die wichtigsten Erkenntnisse dieser Lehrveranstaltung verständlich und anschaulich zu erklären.

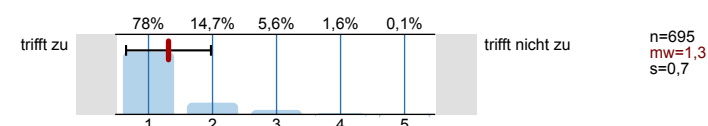


1.3) Zur Absolvierung dieser Lehrveranstaltung ist ein Arbeitsaufwand von Stunden (ECTS) vorgesehen. Ihrer Einschätzung nach: Werden Sie mehr oder weniger Stunden für die Absolvierung dieser Lehrveranstaltung aufwenden?

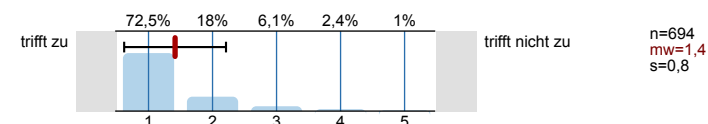


2. Fragen der Studienprogrammleitung

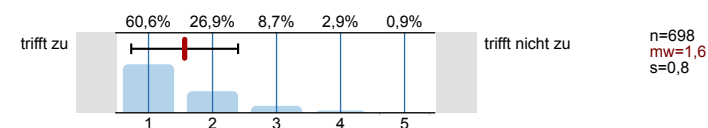
2.1) Die*der Lehrveranstaltungsleiter*in bemüht sich um einen wertschätzenden und diversitätssensiblen Umgang mit und zwischen den Studierenden.



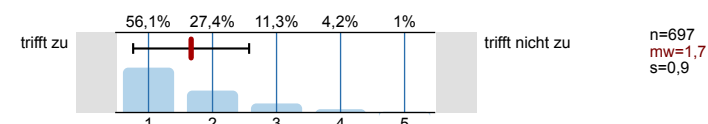
2.2) Die*der Lehrveranstaltungsleiter*in gibt auf Beiträge der Studierenden konstruktives Feedback.



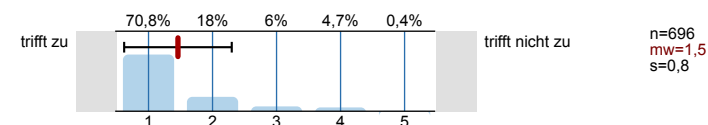
2.3) Die Lehrveranstaltung ist inhaltlich gut strukturiert.



2.4) Die angebotenen Studienmaterialien (E-Learning, Literatur, Bilder, ...) erleichtern die Aneignung und das Verständnis der Inhalte der Lehrveranstaltung.



2.5) Es gibt ausreichend Interaktions- und Kommunikationsphasen.



Profillinie

Zusammenstellung: SPL033-FB2-24S

Verwendete Werte in der Profillinie: Mittelwert

1. Universitätseinheitlicher Teil

1.1) Gesamt gesehen halte ich die Lehrveranstaltung für	sehr gut		sehr schlecht	n=701	mw=1,7	md=2	s=0,8
1.2) Ich bin in der Lage, weniger fortgeschrittenen Studierenden die wichtigsten Erkenntnisse dieser Lehrveranstaltung verständlich und	trifft zu		trifft nicht zu	n=700	mw=1,7	md=2	s=0,9
1.3) Zur Absolvierung dieser Lehrveranstaltung ist ein Arbeitsaufwand von Stunden (ECTS) vorgesehen. Ihrer Einschätzung nach: Werden	viel mehr		viel weniger	n=698	mw=2,8	md=3	s=0,7

2. Fragen der Studienprogrammleitung

2.1) Die*der Lehrveranstaltungsleiter*in bemüht sich um einen wertschätzenden und diversitätssensiblen Umgang mit und zwischen	trifft zu		trifft nicht zu	n=695	mw=1,3	md=1	s=0,7
2.2) Die*der Lehrveranstaltungsleiter*in gibt auf Beiträge der Studierenden konstruktives Feedback.	trifft zu		trifft nicht zu	n=694	mw=1,4	md=1	s=0,8
2.3) Die Lehrveranstaltung ist inhaltlich gut strukturiert.	trifft zu		trifft nicht zu	n=698	mw=1,6	md=1	s=0,8
2.4) Die angebotenen Studienmaterialien (E-Learning, Literatur, Bilder, ...) erleichtern die Aneignung und das Verständnis der Inhalte der	trifft zu		trifft nicht zu	n=697	mw=1,7	md=1	s=0,9
2.5) Es gibt ausreichend Interaktions- und Kommunikationsphasen.	trifft zu		trifft nicht zu	n=696	mw=1,5	md=1	s=0,8
2.6) Die Lehrveranstaltung fördert meine Kompetenz im wissenschaftlichen Arbeiten.	trifft zu		trifft nicht zu	n=698	mw=1,8	md=1	s=1
2.7) Die angebotenen E-Learning-Anteile erleichtern mir die Aneignung und das Verständnis der Inhalte der Lehrveranstaltung.	trifft zu		trifft nicht zu	n=685	mw=1,9	md=2	s=1