



## SPL033-FB1-24S

Erfasste Fragebögen = 269

## Auswertungsteil der geschlossenen Fragen

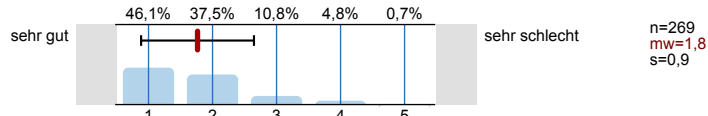
## Legende

Fragestext

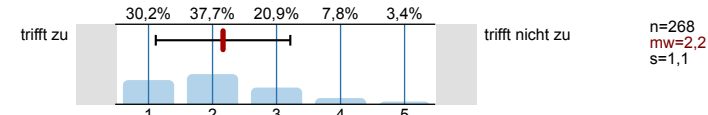


## 1. Universitätseinheitlicher Teil

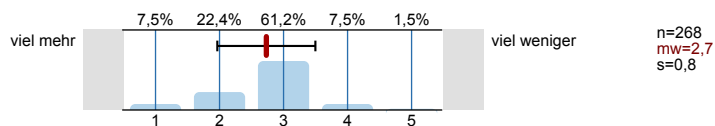
1.1) Gesamt gesehen halte ich die Lehrveranstaltung für



1.2) Ich bin in der Lage, weniger fortgeschrittenen Studierenden die wichtigsten Erkenntnisse dieser Lehrveranstaltung verständlich und anschaulich zu erklären.

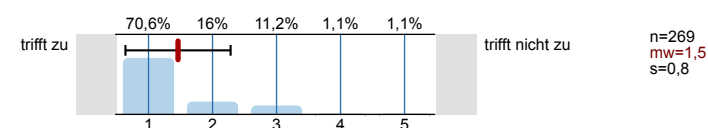


1.3) Zur Absolvierung dieser Lehrveranstaltung ist ein Arbeitsaufwand von Stunden (ECTS) vorgesehen. Ihrer Einschätzung nach: Werden Sie mehr oder weniger Stunden für die Absolvierung dieser Lehrveranstaltung aufwenden?

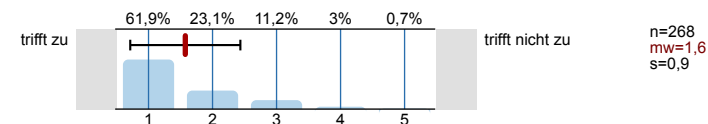


## 2. Fragen der Studienprogrammleitung

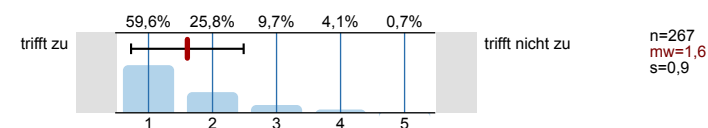
2.1) Die\*der Lehrveranstaltungsleiter\*in bemüht sich um einen wertschätzenden und diversitätssensiblen Umgang mit und zwischen den Studierenden.



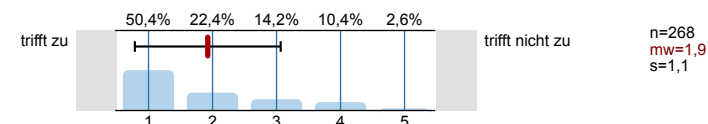
2.2) Die\*der Lehrveranstaltungsleiter\*in gibt auf Beiträge der Studierenden konstruktives Feedback.



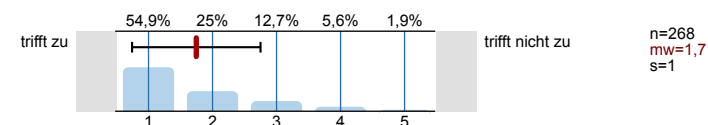
2.3) Die Lehrveranstaltung ist inhaltlich gut strukturiert.



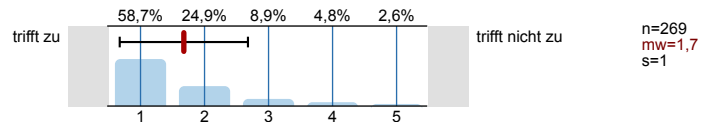
2.4) Die angebotenen Studienmaterialien (E-Learning, Literatur, Bilder, ...) erleichtern die Aneignung und das Verständnis der Inhalte der Lehrveranstaltung.



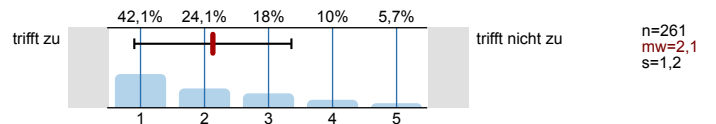
2.5) Die Lehrveranstaltung regt zum Mitdenken und zur kritischen Auseinandersetzung mit dem Thema an.



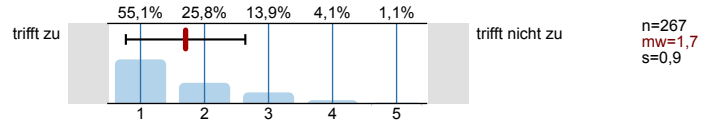
2.6) Ich habe den Eindruck, durch die Lehrveranstaltung einen Einblick in die aktuelle wissenschaftliche Forschung zum Thema zu erhalten.



2.7) Die angebotenen E-Learning-Anteile stellen eine hilfreiche Unterstützung bei der Prüfungsvorbereitung dar.



2.8) Ich verfüge am Ende der Lehrveranstaltung über ein grundlegendes Verständnis des Themengebiets.






# Profillinie









Zusammenstellung: SPL033-FB1-24S

Verwendete Werte in der Profillinie: Mittelwert

## 1. Universitätseinheitlicher Teil

1.1) Gesamt gesehen halte ich die Lehrveranstaltung für	sehr gut		sehr schlecht	n=269	mw=1,8	md=2	s=0,9
1.2) Ich bin in der Lage, weniger fortgeschrittenen Studierenden die wichtigsten Erkenntnisse dieser Lehrveranstaltung verständlich und	trifft zu		trifft nicht zu	n=268	mw=2,2	md=2	s=1,1
1.3) Zur Absolvierung dieser Lehrveranstaltung ist ein Arbeitsaufwand von Stunden ( ECTS) vorgesehen. Ihrer Einschätzung nach: Werden	viel mehr		viel weniger	n=268	mw=2,7	md=3	s=0,8

## 2. Fragen der Studienprogrammleitung

2.1) Die*der Lehrveranstaltungsleiter*in bemüht sich um einen wertschätzenden und diversitätssensiblen Umgang mit und zwischen	trifft zu		trifft nicht zu	n=269	mw=1,5	md=1	s=0,8
2.2) Die*der Lehrveranstaltungsleiter*in gibt auf Beiträge der Studierenden konstruktives Feedback.	trifft zu		trifft nicht zu	n=268	mw=1,6	md=1	s=0,9
2.3) Die Lehrveranstaltung ist inhaltlich gut strukturiert.	trifft zu		trifft nicht zu	n=267	mw=1,6	md=1	s=0,9
2.4) Die angebotenen Studienmaterialien (E-Learning, Literatur, Bilder, ...) erleichtern die Aneignung und das Verständnis der Inhalte der	trifft zu		trifft nicht zu	n=268	mw=1,9	md=1	s=1,1
2.5) Die Lehrveranstaltung regt zum Mitdenken und zur kritischen Auseinandersetzung mit dem Thema an.	trifft zu		trifft nicht zu	n=268	mw=1,7	md=1	s=1
2.6) Ich habe den Eindruck, durch die Lehrveranstaltung einen Einblick in die aktuelle wissenschaftliche Forschung zum Thema zu	trifft zu		trifft nicht zu	n=269	mw=1,7	md=1	s=1
2.7) Die angebotenen E-Learning-Anteile stellen eine hilfreiche Unterstützung bei der Prüfungsvorbereitung dar.	trifft zu		trifft nicht zu	n=261	mw=2,1	md=2	s=1,2
2.8) Ich verfüge am Ende der Lehrveranstaltung über ein grundlegendes Verständnis des Themengebiets.	trifft zu		trifft nicht zu	n=267	mw=1,7	md=1	s=0,9