



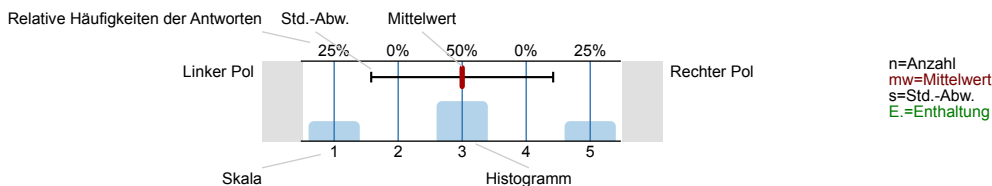
# SPL032-FB2-24S

Erfasste Fragebögen = 452

## Auswertungsteil der geschlossenen Fragen

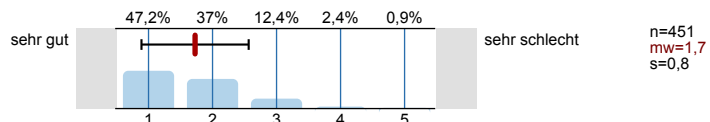
### Legende

Fragestext

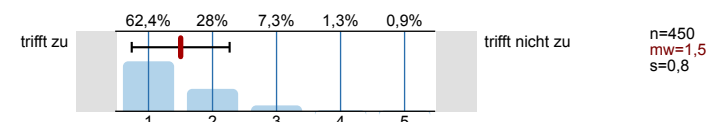


### 1. Universitätseinheitlicher Teil

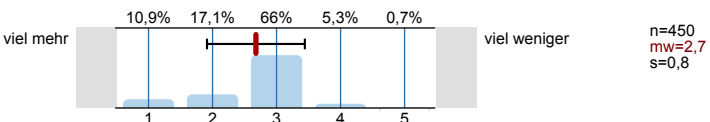
1.1) Gesamt gesehen halte ich die Lehrveranstaltung für



1.2) Ich bin in der Lage, weniger fortgeschrittenen Studierenden die wichtigsten Erkenntnisse dieser Lehrveranstaltung verständlich und anschaulich zu erklären.



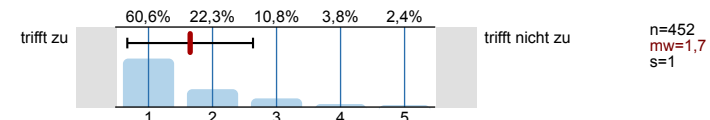
1.3) Zur Absolvierung dieser Lehrveranstaltung ist ein Arbeitsaufwand von Stunden ( ECTS) vorgesehen. Ihrer Einschätzung nach: Werden Sie mehr oder weniger Stunden für die Absolvierung dieser Lehrveranstaltung aufwenden?



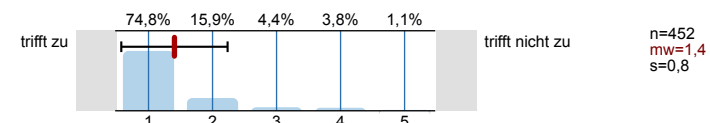
### 2. Fragen der Studienprogrammleitung

Die\*der Lehrveranstaltungsleiter\*in ...

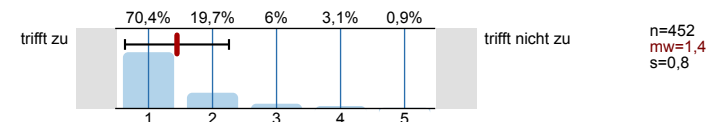
2.1) ... verdeutlicht die Relevanz dieser LV für eine spätere Berufstätigkeit.



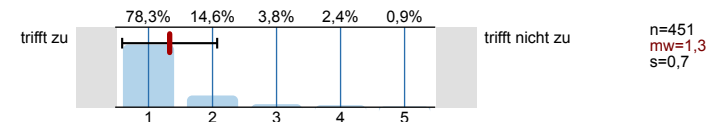
2.2) ... geht auf die Studierenden ein und beantwortet ihre Fragen.



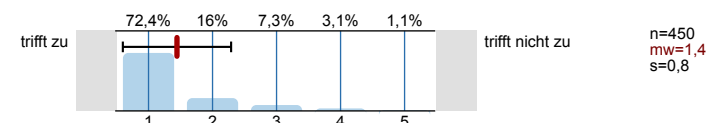
2.3) Das Arbeitsklima in der Lehrveranstaltung ist gut.



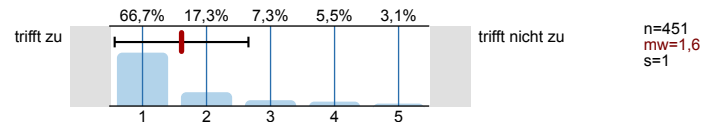
2.4) In der Lehrveranstaltung habe ich ausreichend Gelegenheit mich aktiv zu beteiligen.



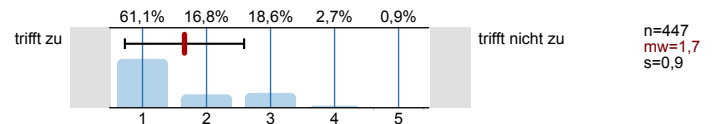
2.5) Während der gesamten Lehrveranstaltung ist eine entsprechende Betreuung gewährleistet.



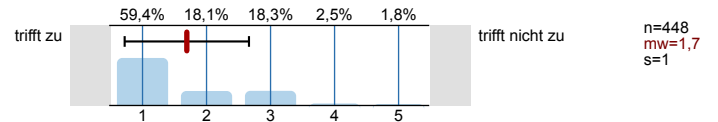
2.6) Die Aufgaben sind so eingeteilt, dass sie in der vorgesehenen Zeit bewältigt werden können.



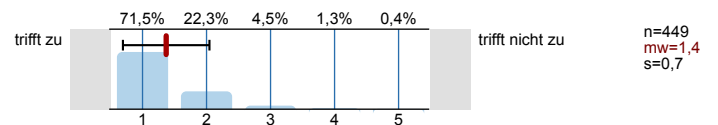
2.7) Die experimentelle Ausrüstung ist in gutem Zustand und einsatzfähig.



2.8) Ich wurde ausreichend im Umgang mit Geräten und Untersuchungsmaterialien geschult.



2.9) Ich verfüge am Ende der Lehrveranstaltung über ein grundlegendes Verständnis des Themengebiets.



# Profillinie

Zusammenstellung: SPL032-FB2-24S

Verwendete Werte in der Profillinie: Mittelwert

## 1. Universitätseinheitlicher Teil

1.1) Gesamt gesehen halte ich die Lehrveranstaltung für	sehr gut		sehr schlecht	n=451	mw=1,7	md=2	s=0,8
1.2) Ich bin in der Lage, weniger fortgeschrittenen Studierenden die wichtigsten Erkenntnisse dieser Lehrveranstaltung verständlich und	trifft zu		trifft nicht zu	n=450	mw=1,5	md=1	s=0,8
1.3) Zur Absolvierung dieser Lehrveranstaltung ist ein Arbeitsaufwand von Stunden ( ECTS) vorgesehen. Ihrer Einschätzung nach: Werden	viel mehr		viel weniger	n=450	mw=2,7	md=3	s=0,8

## 2. Fragen der Studienprogrammleitung

2.1) ... verdeutlicht die Relevanz dieser LV für eine spätere Berufstätigkeit.	trifft zu		trifft nicht zu	n=452	mw=1,7	md=1	s=1
2.2) ... geht auf die Studierenden ein und beantwortet ihre Fragen.	trifft zu		trifft nicht zu	n=452	mw=1,4	md=1	s=0,8
2.3) Das Arbeitsklima in der Lehrveranstaltung ist gut.	trifft zu		trifft nicht zu	n=452	mw=1,4	md=1	s=0,8
2.4) In der Lehrveranstaltung habe ich ausreichend Gelegenheit mich aktiv zu beteiligen.	trifft zu		trifft nicht zu	n=451	mw=1,3	md=1	s=0,7
2.5) Während der gesamten Lehrveranstaltung ist eine entsprechende Betreuung gewährleistet.	trifft zu		trifft nicht zu	n=450	mw=1,4	md=1	s=0,8
2.6) Die Aufgaben sind so eingeteilt, dass sie in der vorgesehenen Zeit bewältigt werden können.	trifft zu		trifft nicht zu	n=451	mw=1,6	md=1	s=1
2.7) Die experimentelle Ausrüstung ist in gutem Zustand und einsatzfähig.	trifft zu		trifft nicht zu	n=447	mw=1,7	md=1	s=0,9
2.8) Ich wurde ausreichend im Umgang mit Geräten und Untersuchungsmaterialien geschult.	trifft zu		trifft nicht zu	n=448	mw=1,7	md=1	s=1
2.9) Ich verfüge am Ende der Lehrveranstaltung über ein grundlegendes Verständnis des Themengebiets.	trifft zu		trifft nicht zu	n=449	mw=1,4	md=1	s=0,7