



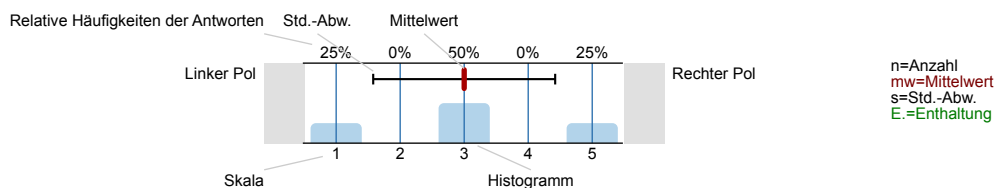
SPL032-FB1-24S

Erfasste Fragebögen = 555

Auswertungsteil der geschlossenen Fragen

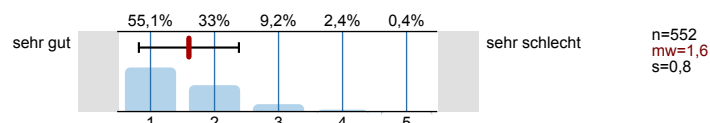
Legende

Fragestext

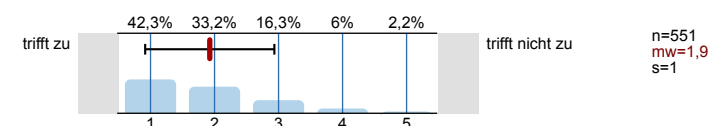


1. Universitätseinheitlicher Teil

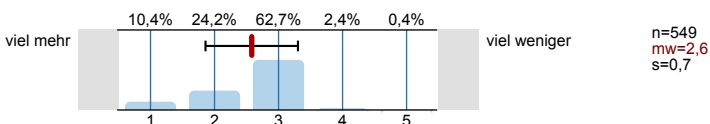
1.1) Gesamt gesehen halte ich die Lehrveranstaltung für



1.2) Ich bin in der Lage, weniger fortgeschrittenen Studierenden die wichtigsten Erkenntnisse dieser Lehrveranstaltung verständlich und anschaulich zu erklären.



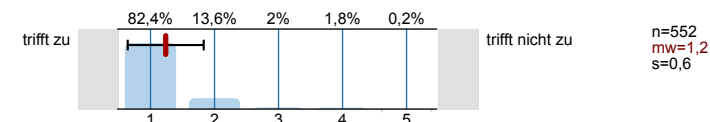
1.3) Zur Absolvierung dieser Lehrveranstaltung ist ein Arbeitsaufwand von Stunden (ECTS) vorgesehen. Ihrer Einschätzung nach: Werden Sie mehr oder weniger Stunden für die Absolvierung dieser Lehrveranstaltung aufwenden?



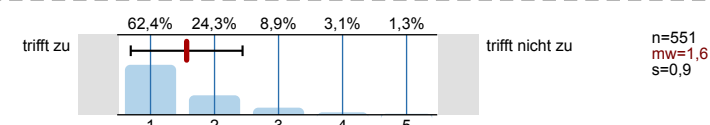
2. Fragen der Studienprogrammleitung

Die*der Lehrveranstaltungsleiter*in ...

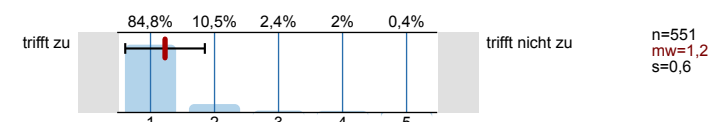
2.1) ... wirkt gut vorbereitet.



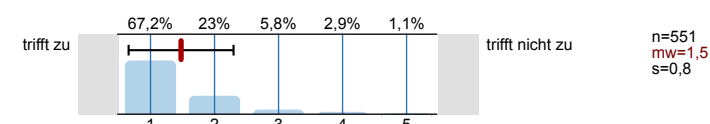
2.2) ... kann Kompliziertes gut erklären.



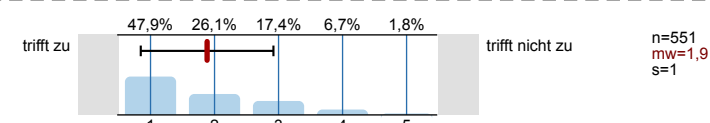
2.3) ... geht auf die Studierenden ein und beantwortet ihre Fragen.



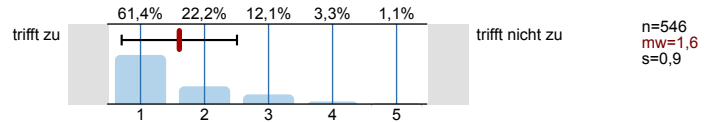
2.4) Die Lehrveranstaltung ist inhaltlich gut strukturiert.



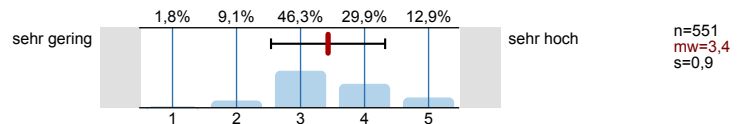
2.5) Der Stoff der Lehrveranstaltung wird in einem angemessenen Tempo behandelt.



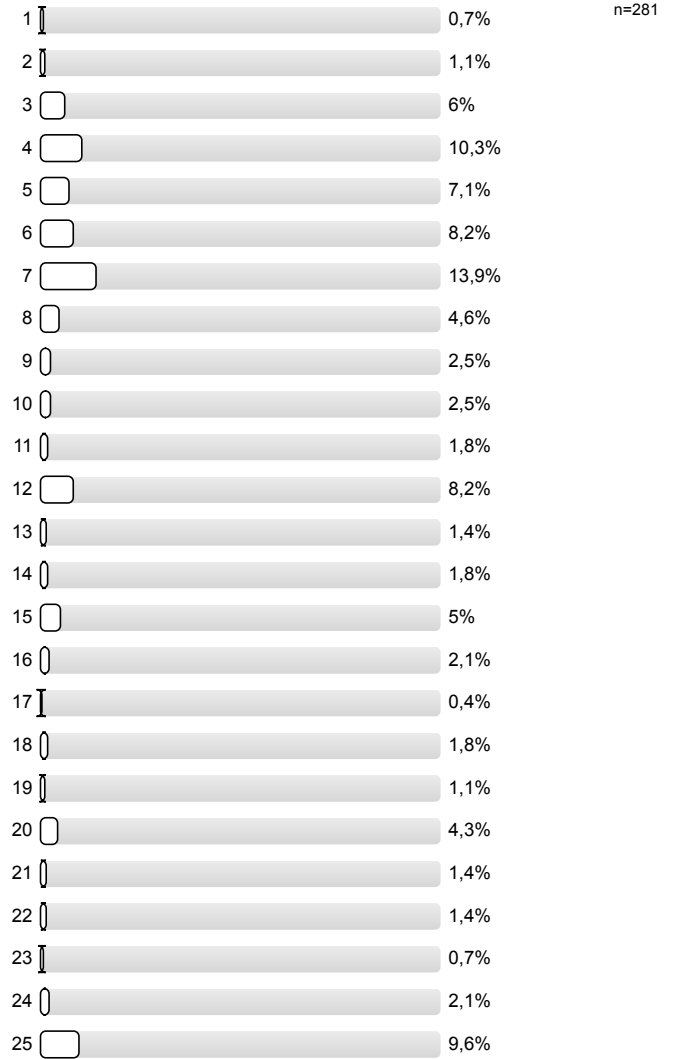
2.6) Die Lehrveranstaltungsinhalte werden didaktisch gut aufbereitet.



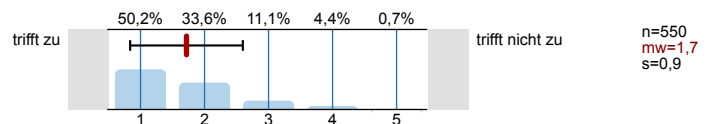
2.7) Der Schwierigkeitsgrad des Stoffes ist ...



2.8) Wie oft waren Sie in der Lehrveranstaltung anwesend?



2.9) Ich verfüge am Ende der Lehrveranstaltung über ein grundlegendes Verständnis des Themengebiets.



Profillinie

Zusammenstellung: SPL032-FB1-24S

Verwendete Werte in der Profillinie: Mittelwert

1. Universitätseinheitlicher Teil

1.1) Gesamt gesehen halte ich die Lehrveranstaltung für	sehr gut		sehr schlecht	n=552	mw=1,6	md=1	s=0,8
1.2) Ich bin in der Lage, weniger fortgeschrittenen Studierenden die wichtigsten Erkenntnisse dieser Lehrveranstaltung verständlich und	trifft zu		trifft nicht zu	n=551	mw=1,9	md=2	s=1
1.3) Zur Absolvierung dieser Lehrveranstaltung ist ein Arbeitsaufwand von Stunden (ECTS) vorgesehen. Ihrer Einschätzung nach: Werden	viel mehr		viel weniger	n=549	mw=2,6	md=3	s=0,7

2. Fragen der Studienprogrammleitung

2.1) ... wirkt gut vorbereitet.	trifft zu		trifft nicht zu	n=552	mw=1,2	md=1	s=0,6
2.2) ... kann Kompliziertes gut erklären.	trifft zu		trifft nicht zu	n=551	mw=1,6	md=1	s=0,9
2.3) ... geht auf die Studierenden ein und beantwortet ihre Fragen.	trifft zu		trifft nicht zu	n=551	mw=1,2	md=1	s=0,6
2.4) Die Lehrveranstaltung ist inhaltlich gut strukturiert.	trifft zu		trifft nicht zu	n=551	mw=1,5	md=1	s=0,8
2.5) Der Stoff der Lehrveranstaltung wird in einem angemessenen Tempo behandelt.	trifft zu		trifft nicht zu	n=551	mw=1,9	md=2	s=1
2.6) Die Lehrveranstaltungsinhalte werden didaktisch gut aufbereitet.	trifft zu		trifft nicht zu	n=546	mw=1,6	md=1	s=0,9
2.7) Der Schwierigkeitsgrad des Stoffes ist ...	sehr gering		sehr hoch	n=551	mw=3,4	md=3	s=0,9
2.9) Ich verfüge am Ende der Lehrveranstaltung über ein grundlegendes Verständnis des Themengebiets.	trifft zu		trifft nicht zu	n=550	mw=1,7	md=1	s=0,9