



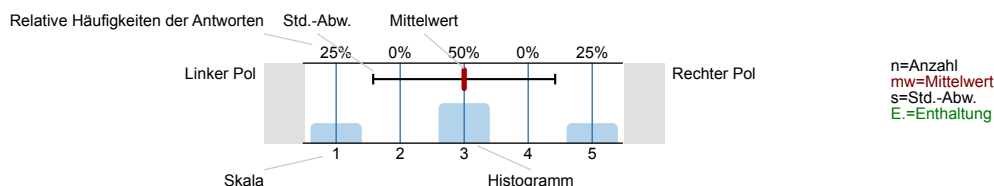
SPL030-FB4-24S

Erfasste Fragebögen = 19

Auswertungsteil der geschlossenen Fragen

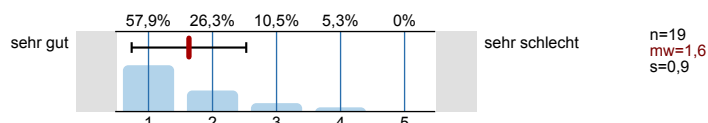
Legende

Fragestext

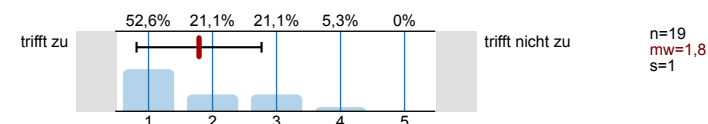


1. Universitätseinheitlicher Teil

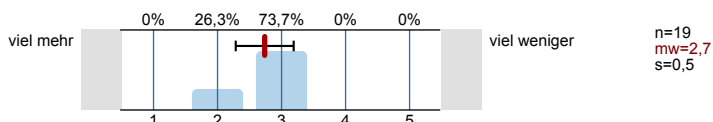
1.1) Gesamt gesehen halte ich die Lehrveranstaltung für



1.2) Ich bin in der Lage, weniger fortgeschrittenen Studierenden die wichtigsten Erkenntnisse dieser Lehrveranstaltung verständlich und anschaulich zu erklären.

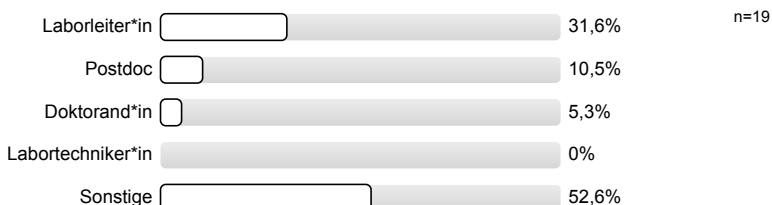


1.3) Zur Absolvierung dieser Lehrveranstaltung ist ein Arbeitsaufwand von Stunden (ECTS) vorgesehen. Ihrer Einschätzung nach: Werden Sie mehr oder weniger Stunden für die Absolvierung dieser Lehrveranstaltung aufwenden?

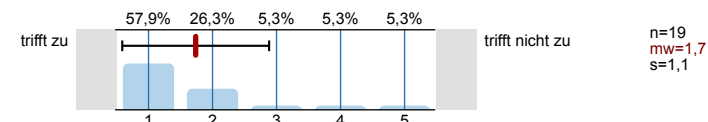


2. Fragen der Studienprogrammleitung

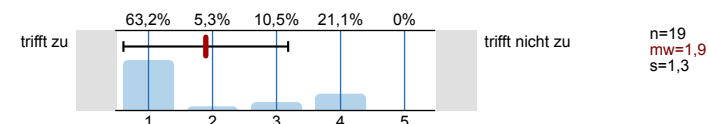
2.1) Mein*e direkte*r Betreuer*in war:



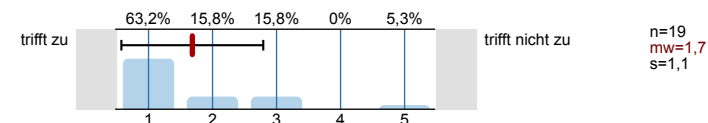
2.3) Die*Der Betreuer*in hat sich bemüht, die neuen Konzepte/Methoden zu erklären, zu demonstrieren und meine Fragen zu beantworten.



2.4) Die Forschungsziele des Praktikums wurden klar definiert.



2.5) Die Beurteilungskriterien für das Praktikum wurden klar definiert.



Profillinie

Zusammenstellung: SPL030-FB4-24S

Verwendete Werte in der Profillinie: Mittelwert

1. Universitätseinheitlicher Teil

1.1) Gesamt gesehen halte ich die Lehrveranstaltung für	sehr gut		sehr schlecht	n=19	mw=1,6	md=1	s=0,9
1.2) Ich bin in der Lage, weniger fortgeschrittenen Studierenden die wichtigsten Erkenntnisse dieser Lehrveranstaltung verständlich und	trifft zu		trifft nicht zu	n=19	mw=1,8	md=1	s=1
1.3) Zur Absolvierung dieser Lehrveranstaltung ist ein Arbeitsaufwand von Stunden (ECTS) vorgesehen. Ihrer Einschätzung nach: Werden	viel mehr		viel weniger	n=19	mw=2,7	md=3	s=0,5

2. Fragen der Studienprogrammleitung

2.3) Die*Der Betreuer*in hat sich bemüht, die neuen Konzepte/Methoden zu erklären, zu demonstrieren und meine Fragen zu	trifft zu		trifft nicht zu	n=19	mw=1,7	md=1	s=1,1
2.4) Die Forschungsziele des Praktikums wurden klar definiert.	trifft zu		trifft nicht zu	n=19	mw=1,9	md=1	s=1,3
2.5) Die Beurteilungskriterien für das Praktikum wurden klar definiert.	trifft zu		trifft nicht zu	n=19	mw=1,7	md=1	s=1,1
2.6) Die Forschungsziele des Praktikums wurden so eingeteilt, dass sie in der vorgesehenen Zeit erreicht werden könnten.	trifft zu		trifft nicht zu	n=19	mw=1,8	md=1	s=1,4
2.7) Die Anforderungen an den Abschlussbericht wurden klar definiert.	trifft zu		trifft nicht zu	n=19	mw=1,6	md=1	s=0,7
2.8) Das Feedback zu meinem Fortschritt wurden in regelmäßigen Abständen gegeben.	trifft zu		trifft nicht zu	n=19	mw=2,4	md=3	s=1
2.9) Das Praktikum hat mir geholfen, mein Wissen zu erweitern und wichtige Kompetenzen für mein Studium zu erwerben.	trifft zu		trifft nicht zu	n=19	mw=1,9	md=1	s=1,5
2.10) Das Praktikum hat mein Interesse an dem gewählten Fachgebiet gefördert.	trifft zu		trifft nicht zu	n=19	mw=2,2	md=1	s=1,5