



SPL030-FB2-24S

Erfasste Fragebögen = 497

Auswertungsteil der geschlossenen Fragen

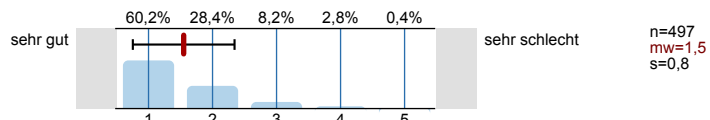
Legende

Fragestext

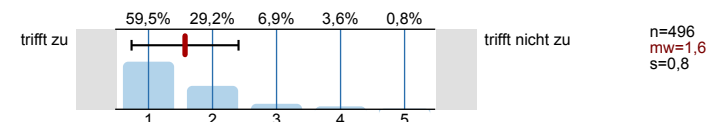


1. Universitätseinheitlicher Teil

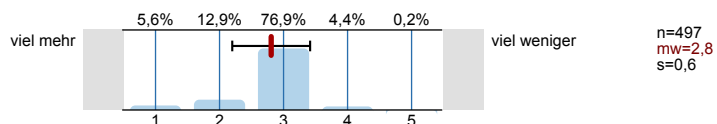
1.1) Gesamt gesehen halte ich die Lehrveranstaltung für



1.2) Ich bin in der Lage, weniger fortgeschrittenen Studierenden die wichtigsten Erkenntnisse dieser Lehrveranstaltung verständlich und anschaulich zu erklären.



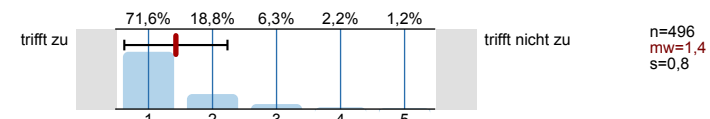
1.3) Zur Absolvierung dieser Lehrveranstaltung ist ein Arbeitsaufwand von Stunden (ECTS) vorgesehen. Ihrer Einschätzung nach: Werden Sie mehr oder weniger Stunden für die Absolvierung dieser Lehrveranstaltung aufwenden?



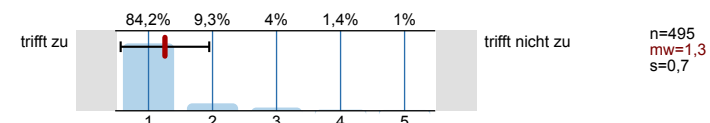
2. Fragen der Studienprogrammleitung

Die*der Lehrveranstaltungsleiter*in ...

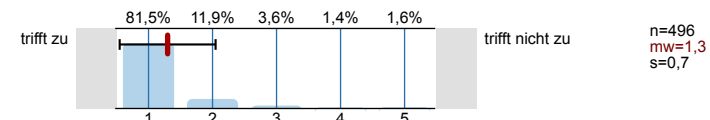
2.1) ... erklärt Thema und Probleme der Lehrveranstaltung verständlich.



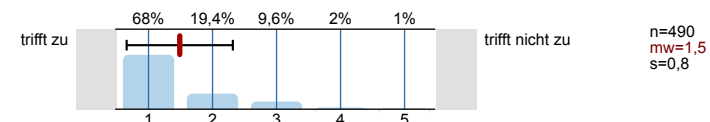
2.2) ... ist im Umgang mit den Studierenden fair und korrekt.



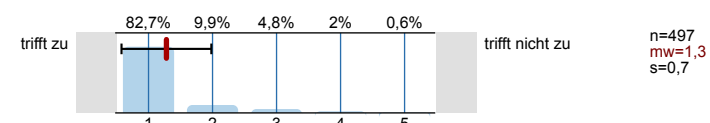
2.3) ... gibt auf Beiträge der Studierenden Feedback, geht auf die Studierenden ein und beantwortet ihre Fragen.



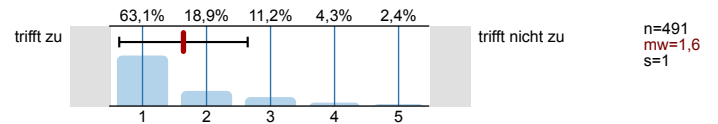
2.4) Die zur Verfügung gestellten Literaturangaben und Unterlagen waren gut ausgewählt.



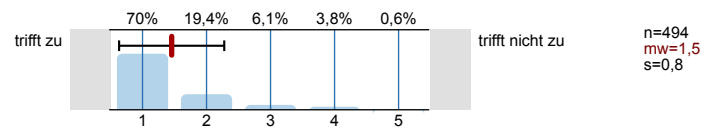
2.5) Es gab ausreichend Interaktions- und Kommunikationsphasen. (Online oder vor Ort).



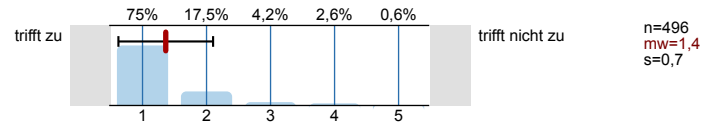
2.6) Es gab bei der Vorbereitung der eigenen Beiträge ausreichend Unterstützung durch die*den Lehrenden.



2.7) Die Anforderungen an eigene Beiträge wurde von der*dem Lehrenden klar definiert.



2.8) Die von der Lehrveranstaltung an mich gestellten Anforderungen waren klar definiert.



Profillinie

Zusammenstellung: SPL030-FB2-24S

Verwendete Werte in der Profillinie: Mittelwert

1. Universitätseinheitlicher Teil

1.1) Gesamt gesehen halte ich die Lehrveranstaltung für	sehr gut		sehr schlecht	n=497	mw=1,5	md=1	s=0,8
1.2) Ich bin in der Lage, weniger fortgeschrittenen Studierenden die wichtigsten Erkenntnisse dieser Lehrveranstaltung verständlich und	trifft zu		trifft nicht zu	n=496	mw=1,6	md=1	s=0,8
1.3) Zur Absolvierung dieser Lehrveranstaltung ist ein Arbeitsaufwand von Stunden (ECTS) vorgesehen. Ihrer Einschätzung nach: Werden	viel mehr		viel weniger	n=497	mw=2,8	md=3	s=0,6

2. Fragen der Studienprogrammleitung

2.1) ... erklärt Thema und Probleme der Lehrveranstaltung verständlich.	trifft zu		trifft nicht zu	n=496	mw=1,4	md=1	s=0,8
2.2) ... ist im Umgang mit den Studierenden fair und korrekt.	trifft zu		trifft nicht zu	n=495	mw=1,3	md=1	s=0,7
2.3) ... gibt auf Beiträge der Studierenden Feedback, geht auf die Studierenden ein und beantwortet ihre Fragen.	trifft zu		trifft nicht zu	n=496	mw=1,3	md=1	s=0,7
2.4) Die zur Verfügung gestellten Literaturangaben und Unterlagen waren gut ausgewählt.	trifft zu		trifft nicht zu	n=490	mw=1,5	md=1	s=0,8
2.5) Es gab ausreichend Interaktions- und Kommunikationsphasen. (Online oder vor Ort).	trifft zu		trifft nicht zu	n=497	mw=1,3	md=1	s=0,7
2.6) Es gab bei der Vorbereitung der eigenen Beiträge ausreichend Unterstützung durch die* den Lehrenden.	trifft zu		trifft nicht zu	n=491	mw=1,6	md=1	s=1
2.7) Die Anforderungen an eigene Beiträge wurde von der*dem Lehrenden klar definiert.	trifft zu		trifft nicht zu	n=494	mw=1,5	md=1	s=0,8
2.8) Die von der Lehrveranstaltung an mich gestellten Anforderungen waren klar definiert.	trifft zu		trifft nicht zu	n=496	mw=1,4	md=1	s=0,7