



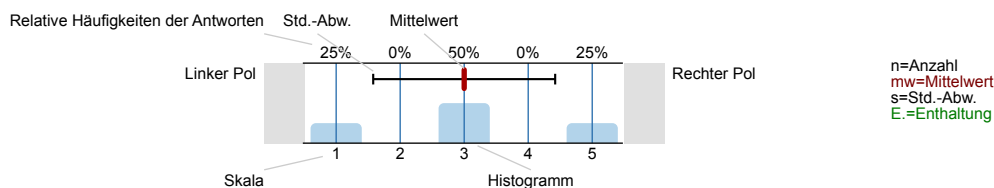
SPL030-FB1-24S

Erfasste Fragebögen = 1455

Auswertungsteil der geschlossenen Fragen

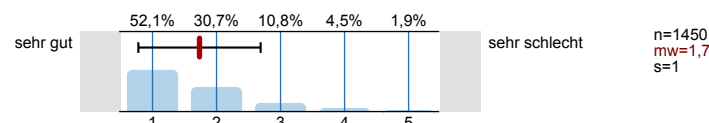
Legende

Fragestext

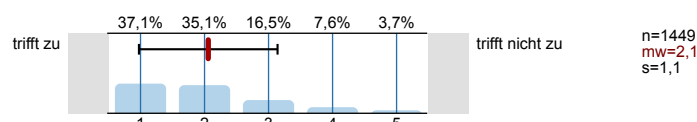


1. Universitätseinheitlicher Teil

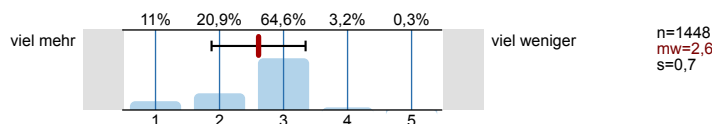
1.1) Gesamt gesehen halte ich die Lehrveranstaltung für



1.2) Ich bin in der Lage, weniger fortgeschrittenen Studierenden die wichtigsten Erkenntnisse dieser Lehrveranstaltung verständlich und anschaulich zu erklären.



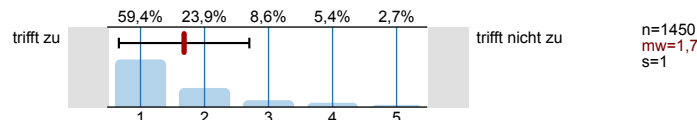
1.3) Zur Absolvierung dieser Lehrveranstaltung ist ein Arbeitsaufwand von Stunden (ECTS) vorgesehen. Ihrer Einschätzung nach: Werden Sie mehr oder weniger Stunden für die Absolvierung dieser Lehrveranstaltung aufwenden?



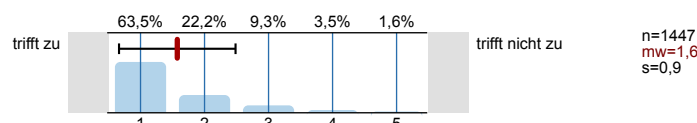
2. Fragen der Studienprogrammleitung

Die*der Lehrveranstaltungsleiter*in ...

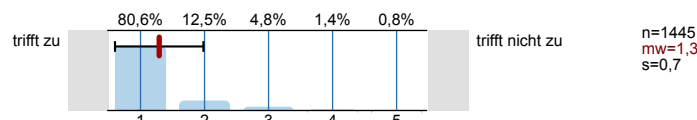
2.1) ... erklärte die Lehrinhalte verständlich.



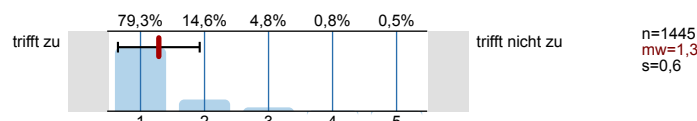
2.2) ... versucht den Studierenden für den Lehrinhalt zu begeistern.



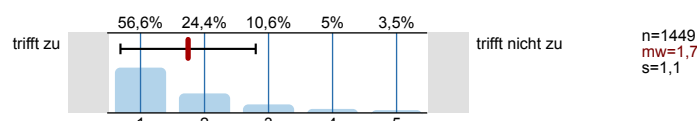
2.3) ... ist im Umgang mit den Studierenden fair und korrekt.



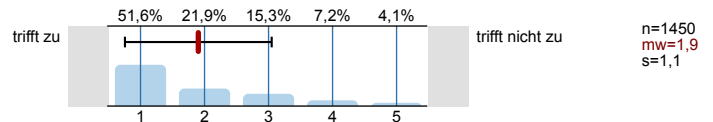
2.4) ... geht auf die Studierenden ein und beantwortet ihre Fragen.



2.5) Die Vorlesung ist inhaltlich gut strukturiert.



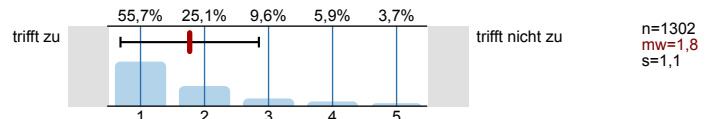
2.6) Mein Vorwissen hat ausgereicht, dem Vortrag folgen zu können.



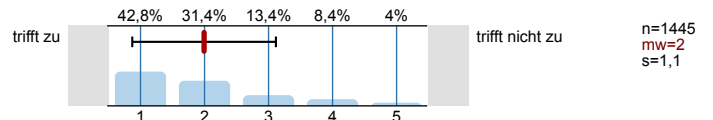
2.7) Haben Sie schon begonnen sich für die Prüfung vorzubereiten?



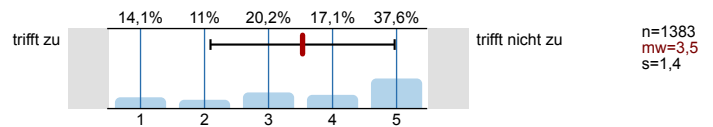
2.8) Sofern von der Lehrveranstaltungsleitung Unterlagen zur Verfügung gestellt wurden: Die Unterlagen erscheinen hilfreich für den Lernerfolg (falls Frage nicht relevant, bitte nichts ankreuzen).



2.9) Es ist mir klar, welche Lernziele ich erreichen muss, um die Prüfung zu bestehen.



2.10) Der Lehrende bietet zusätzliche Lehr-/Lernaktivitäten (Aufgaben, Testprüfungen, usw.) an, um die Studierenden besser auf die Prüfung vorzubereiten.



Profillinie

Zusammenstellung: SPL030-FB1-24S

Verwendete Werte in der Profillinie: Mittelwert

1. Universitätseinheitlicher Teil

1.1) Gesamt gesehen halte ich die Lehrveranstaltung für	sehr gut		sehr schlecht	n=1450	mw=1,7	md=1	s=1
1.2) Ich bin in der Lage, weniger fortgeschrittenen Studierenden die wichtigsten Erkenntnisse dieser Lehrveranstaltung verständlich und	trifft zu		trifft nicht zu	n=1449	mw=2,1	md=2	s=1,1
1.3) Zur Absolvierung dieser Lehrveranstaltung ist ein Arbeitsaufwand von Stunden (ECTS) vorgesehen. Ihrer Einschätzung nach: Werden	viel mehr		viel weniger	n=1448	mw=2,6	md=3	s=0,7

2. Fragen der Studienprogrammleitung

2.1) ... erklärte die Lehrinhalte verständlich.	trifft zu		trifft nicht zu	n=1450	mw=1,7	md=1	s=1
2.2) ... versucht den Studierenden für den Lehrinhalt zu begeistern.	trifft zu		trifft nicht zu	n=1447	mw=1,6	md=1	s=0,9
2.3) ... ist im Umgang mit den Studierenden fair und korrekt.	trifft zu		trifft nicht zu	n=1445	mw=1,3	md=1	s=0,7
2.4) ... geht auf die Studierenden ein und beantwortet ihre Fragen.	trifft zu		trifft nicht zu	n=1445	mw=1,3	md=1	s=0,6
2.5) Die Vorlesung ist inhaltlich gut strukturiert.	trifft zu		trifft nicht zu	n=1449	mw=1,7	md=1	s=1,1
2.6) Mein Vorwissen hat ausgereicht, dem Vortrag folgen zu können.	trifft zu		trifft nicht zu	n=1450	mw=1,9	md=1	s=1,1
2.8) Sofern von der Lehrveranstaltungsleitung Unterlagen zur Verfügung gestellt wurden: Die Unterlagen erscheinen hilfreich für den	trifft zu		trifft nicht zu	n=1302	mw=1,8	md=1	s=1,1
2.9) Es ist mir klar, welche Lernziele ich erreichen muss, um die Prüfung zu bestehen.	trifft zu		trifft nicht zu	n=1445	mw=2	md=2	s=1,1
2.10) Der Lehrende bietet zusätzliche Lehr-/ Lernaktivitäten (Aufgaben, Testprüfungen, usw.) an, um die Studierenden besser auf die	trifft zu		trifft nicht zu	n=1383	mw=3,5	md=4	s=1,4