



SPL027-FB4-24S

Erfasste Fragebögen = 390

Auswertungsteil der geschlossenen Fragen

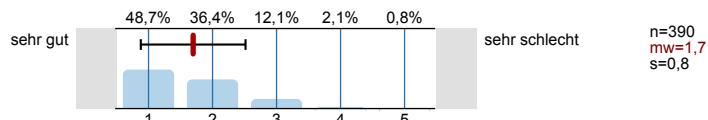
Legende

Fragestext

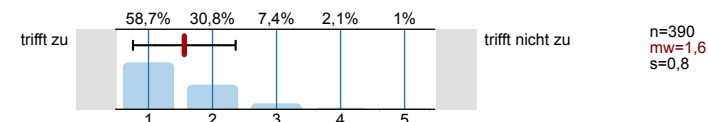


1. Universitätseinheitlicher Teil

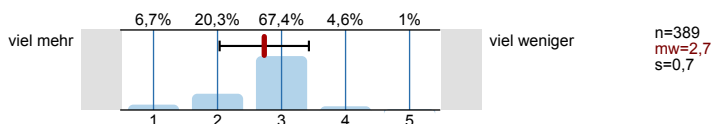
1.1) Gesamt gesehen halte ich die Lehrveranstaltung für



1.2) Ich bin in der Lage, weniger fortgeschrittenen Studierenden die wichtigsten Erkenntnisse dieser Lehrveranstaltung verständlich und anschaulich zu erklären.



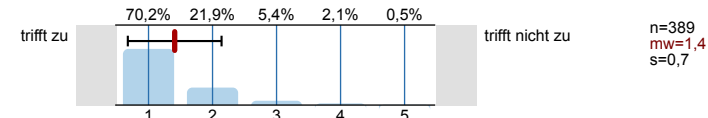
1.3) Zur Absolvierung dieser Lehrveranstaltung ist ein Arbeitsaufwand von Stunden (ECTS) vorgesehen. Ihrer Einschätzung nach: Werden Sie mehr oder weniger Stunden für die Absolvierung dieser Lehrveranstaltung aufwenden?



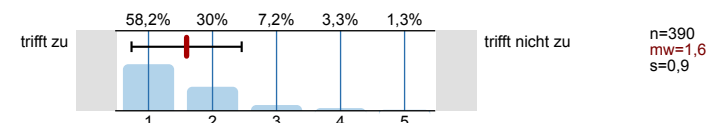
2. Fragen der Studienprogrammleitung

Lehrende ...

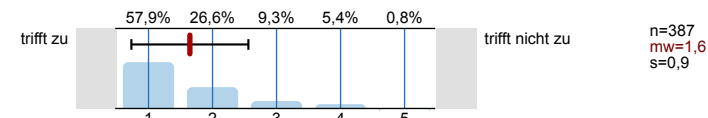
2.1) ... wirken gut vorbereitet.



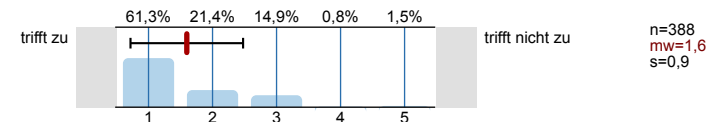
2.2) ... können Kompliziertes gut erklären.



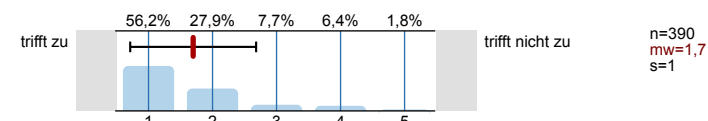
2.3) ... geben auf Beiträge der Studierenden konstruktives Feedback.



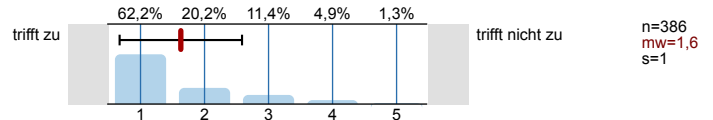
2.4) ... bieten den Studierenden (z. B.: in den Sprechstunden oder per E-Mail) die Möglichkeit zu lehrveranstaltungsbezogenen Fragen und zur Beratung.



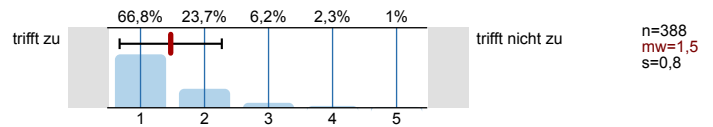
2.5) Die Anforderungen an die Erstellung eines Protokolls sind klar definiert.



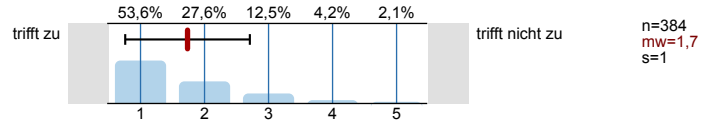
2.6) Die Aufgaben sind so eingeteilt, dass sie in der vorgesehenen Zeit bewältigt werden können.



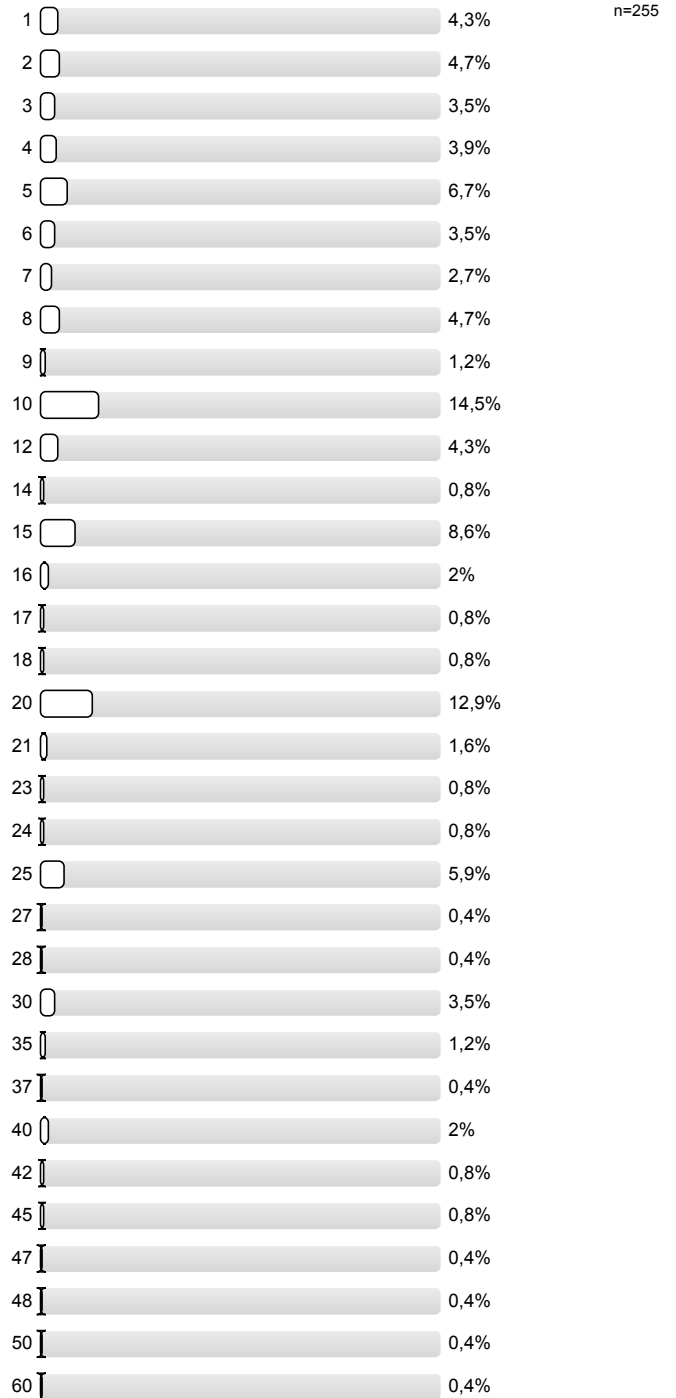
2.7) Ich wurde ausreichend im Umgang mit Geräten und Chemikalien geschult.



2.8) Fehler der Studierenden werden konstruktiv zum Weiterlernen genutzt.



2.9) Wie viel Zeit investieren Sie jede Woche außerhalb der Lehrveranstaltung für die Lehrveranstaltung? (in Stunden)






Profillinie






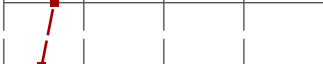


Zusammenstellung: SPL027-FB4-24S

Verwendete Werte in der Profillinie: Mittelwert

1. Universitätseinheitlicher Teil

1.1) Gesamt gesehen halte ich die Lehrveranstaltung für	sehr gut		sehr schlecht	n=390	mw=1,7	md=2	s=0,8
1.2) Ich bin in der Lage, weniger fortgeschrittenen Studierenden die wichtigsten Erkenntnisse dieser Lehrveranstaltung verständlich und	trifft zu		trifft nicht zu	n=390	mw=1,6	md=1	s=0,8
1.3) Zur Absolvierung dieser Lehrveranstaltung ist ein Arbeitsaufwand von Stunden (ECTS) vorgesehen. Ihrer Einschätzung nach: Werden	viel mehr		viel weniger	n=389	mw=2,7	md=3	s=0,7

2. Fragen der Studienprogrammleitung

2.1) ... wirken gut vorbereitet.	trifft zu		trifft nicht zu	n=389	mw=1,4	md=1	s=0,7
2.2) ... können Kompliziertes gut erklären.	trifft zu		trifft nicht zu	n=390	mw=1,6	md=1	s=0,9
2.3) ... geben auf Beiträge der Studierenden konstruktives Feedback.	trifft zu		trifft nicht zu	n=387	mw=1,6	md=1	s=0,9
2.4) ... bieten den Studierenden (z. B.: in den Sprechstunden oder per E-Mail) die Möglichkeit zu lehrveranstaltungsbezogenen	trifft zu		trifft nicht zu	n=388	mw=1,6	md=1	s=0,9
2.5) Die Anforderungen an die Erstellung eines Protokolls sind klar definiert.	trifft zu		trifft nicht zu	n=390	mw=1,7	md=1	s=1
2.6) Die Aufgaben sind so eingeteilt, dass sie in der vorgesehenen Zeit bewältigt werden können.	trifft zu		trifft nicht zu	n=386	mw=1,6	md=1	s=1
2.7) Ich wurde ausreichend im Umgang mit Geräten und Chemikalien geschult.	trifft zu		trifft nicht zu	n=388	mw=1,5	md=1	s=0,8
2.8) Fehler der Studierenden werden konstruktiv zum Weiterlernen genutzt.	trifft zu		trifft nicht zu	n=384	mw=1,7	md=1	s=1