



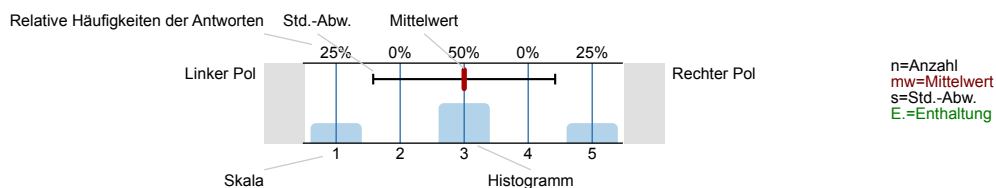
## SPL027-FB3-24S

Erfasste Fragebögen = 287

## Auswertungsteil der geschlossenen Fragen

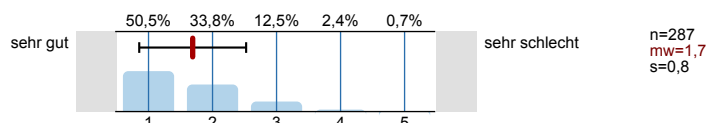
## Legende

Fragestext

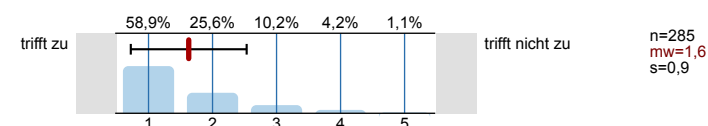


## 1. Universitätseinheitlicher Teil

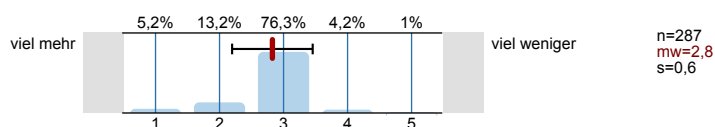
1.1) Gesamt gesehen halte ich die Lehrveranstaltung für



1.2) Ich bin in der Lage, weniger fortgeschrittenen Studierenden die wichtigsten Erkenntnisse dieser Lehrveranstaltung verständlich und anschaulich zu erklären.



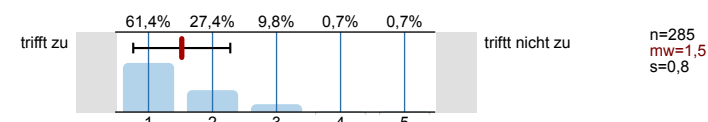
1.3) Zur Absolvierung dieser Lehrveranstaltung ist ein Arbeitsaufwand von Stunden (ECTS) vorgesehen. Ihrer Einschätzung nach: Werden Sie mehr oder weniger Stunden für die Absolvierung dieser Lehrveranstaltung aufwenden?



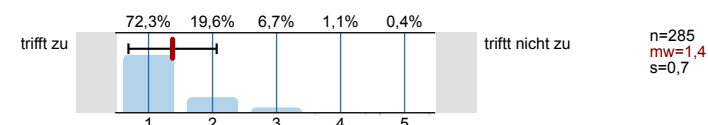
## 2. Fragen der Studienprogrammleitung

Lehrende ...

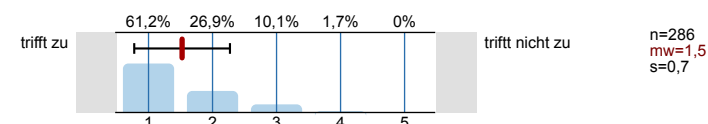
2.1) ... können Kompliziertes gut erklären.



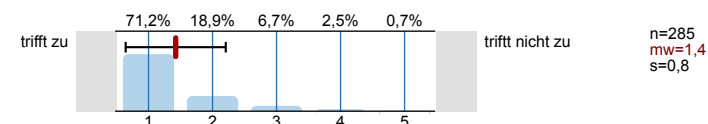
2.2) ... fördern aktive Mitarbeit aller Studierenden.



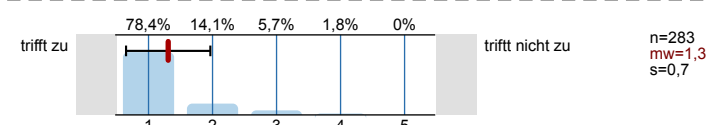
2.3) ... fördern wissenschaftliches Fragen und Argumentieren.



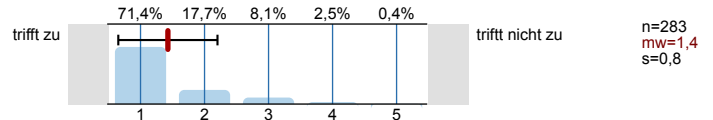
2.4) ... geben auf Beiträge der Studierenden konstruktives Feedback.



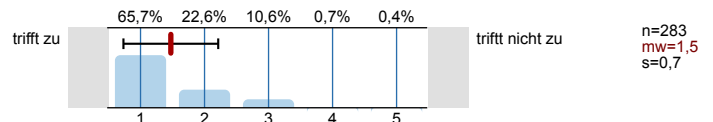
2.5) ... bieten den Studierenden (z. B.: in den Sprechstunden oder per E-Mail) die Möglichkeit zu lehrveranstaltungsbezogenen Fragen und zur Beratung.



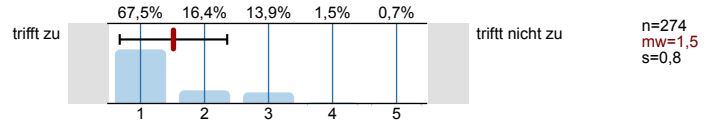
2.6) In die Lehrveranstaltung werden Beispiele aus der Praxis eingebunden.



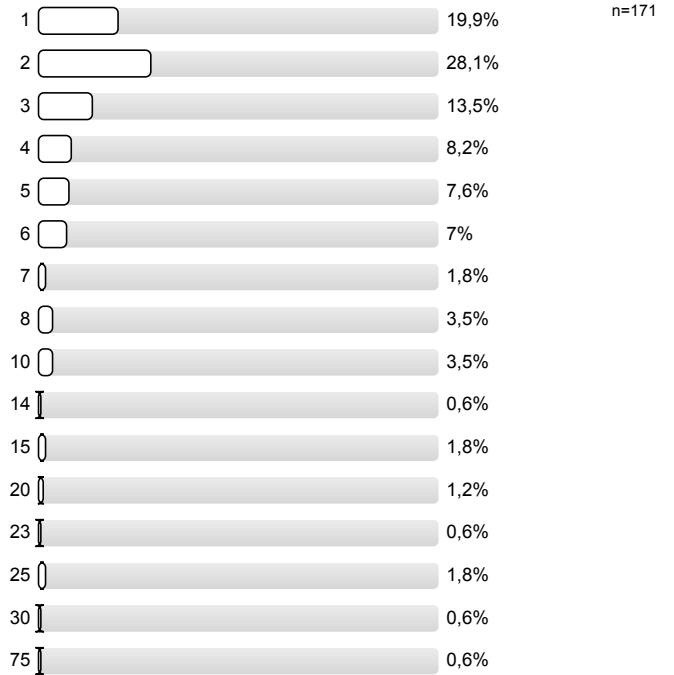
2.7) Bei Fragen und Problemen bei der Bearbeitung von Teilleistungen werde ich gut betreut.



2.8) In Seminaren ist das Verhältnis von Referat, Diskussion und Rückmeldung durch die\*den Lehrveranstaltungsleiter\*in ausgewogen und hilfreich.



2.9) Wie viel Zeit investieren Sie jede Woche außerhalb der Lehrveranstaltung für die Lehrveranstaltung? (in Stunden)



# Profillinie

Zusammenstellung: SPL027-FB3-24S

Verwendete Werte in der Profillinie: Mittelwert

## 1. Universitätseinheitlicher Teil

1.1) Gesamt gesehen halte ich die Lehrveranstaltung für	sehr gut		sehr schlecht	n=287	mw=1,7	md=1	s=0,8
1.2) Ich bin in der Lage, weniger fortgeschrittenen Studierenden die wichtigsten Erkenntnisse dieser Lehrveranstaltung verständlich und	trifft zu		trifft nicht zu	n=285	mw=1,6	md=1	s=0,9
1.3) Zur Absolvierung dieser Lehrveranstaltung ist ein Arbeitsaufwand von Stunden ( ECTS) vorgesehen. Ihrer Einschätzung nach: Werden	viel mehr		viel weniger	n=287	mw=2,8	md=3	s=0,6

## 2. Fragen der Studienprogrammleitung

2.1) ... können Kompliziertes gut erklären.	trifft zu		trifft nicht zu	n=285	mw=1,5	md=1	s=0,8
2.2) ... fördern aktive Mitarbeit aller Studierenden.	trifft zu		trifft nicht zu	n=285	mw=1,4	md=1	s=0,7
2.3) ... fördern wissenschaftliches Fragen und Argumentieren.	trifft zu		trifft nicht zu	n=286	mw=1,5	md=1	s=0,7
2.4) ... geben auf Beiträge der Studierenden konstruktives Feedback.	trifft zu		trifft nicht zu	n=285	mw=1,4	md=1	s=0,8
2.5) ... bieten den Studierenden (z. B.: in den Sprechstunden oder per E-Mail) die Möglichkeit zu lehrveranstaltungsbezogenen	trifft zu		trifft nicht zu	n=283	mw=1,3	md=1	s=0,7
2.6) In die Lehrveranstaltung werden Beispiele aus der Praxis eingebunden.	trifft zu		trifft nicht zu	n=283	mw=1,4	md=1	s=0,8
2.7) Bei Fragen und Problemen bei der Bearbeitung von Teilleistungen werde ich gut betreut.	trifft zu		trifft nicht zu	n=283	mw=1,5	md=1	s=0,7
2.8) In Seminaren ist das Verhältnis von Referat, Diskussion und Rückmeldung durch die*den Lehrveranstaltungsleiter*in ausgewogen und	trifft zu		trifft nicht zu	n=274	mw=1,5	md=1	s=0,8