



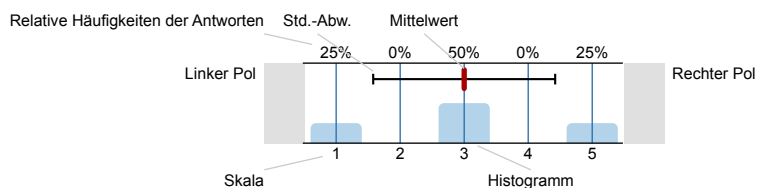
## SPL027-FB1-24S

Erfasste Fragebögen = 384

## Auswertungsteil der geschlossenen Fragen

## Legende

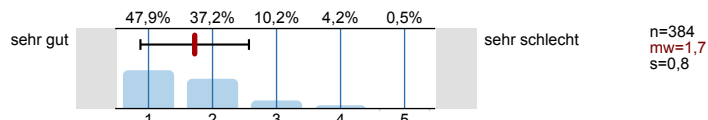
Fragestext



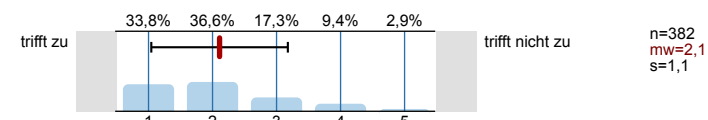
n=Anzahl  
mw=Mittelwert  
s=Std.-Abw.  
E.=Enthaltung

## 1. Universitätseinheitlicher Teil

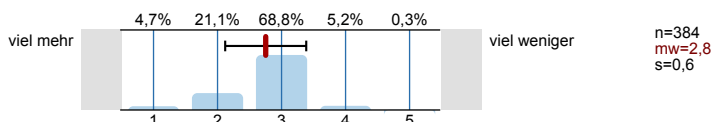
1.1) Gesamt gesehen halte ich die Lehrveranstaltung für



1.2) Ich bin in der Lage, weniger fortgeschrittenen Studierenden die wichtigsten Erkenntnisse dieser Lehrveranstaltung verständlich und anschaulich zu erklären.



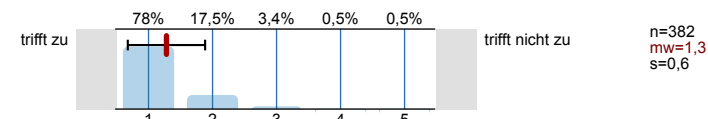
1.3) Zur Absolvierung dieser Lehrveranstaltung ist ein Arbeitsaufwand von Stunden (ECTS) vorgesehen. Ihrer Einschätzung nach: Werden Sie mehr oder weniger Stunden für die Absolvierung dieser Lehrveranstaltung aufwenden?



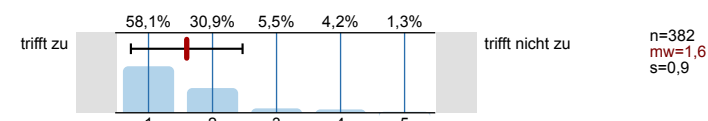
## 2. Fragen der Studienprogrammleitung

Lehrende ...

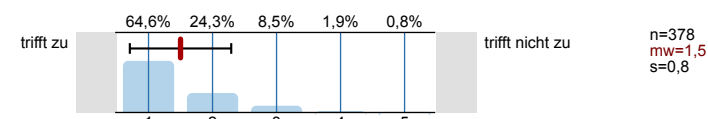
2.1) ... wirken gut vorbereitet.



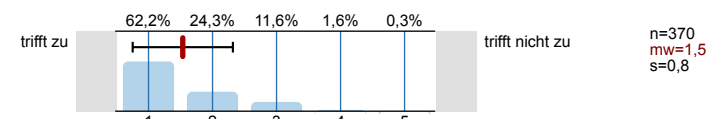
2.2) ... können Kompliziertes gut erklären.



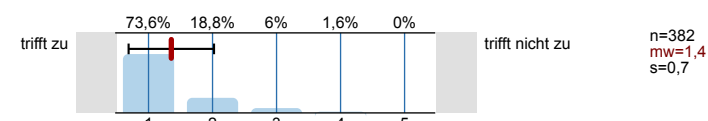
2.3) ... geben auf Beiträge der Studierenden konstruktives Feedback.



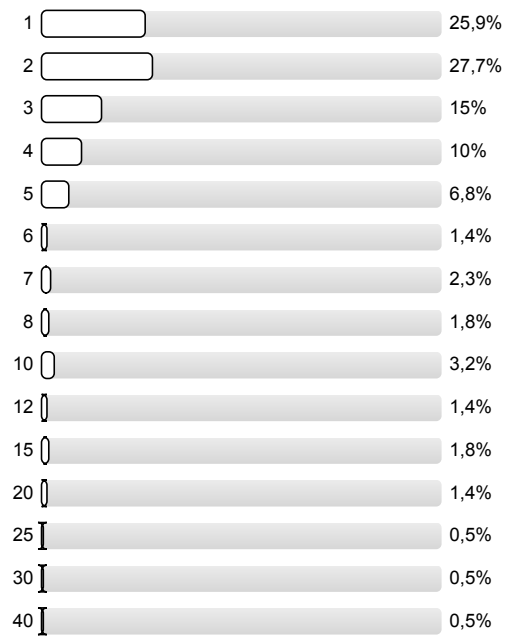
2.4) ... bieten den Studierenden (z. B.: in den Sprechstunden oder per E-Mail) die Möglichkeit zu lehrveranstaltungsbezogenen Fragen und zur Beratung.



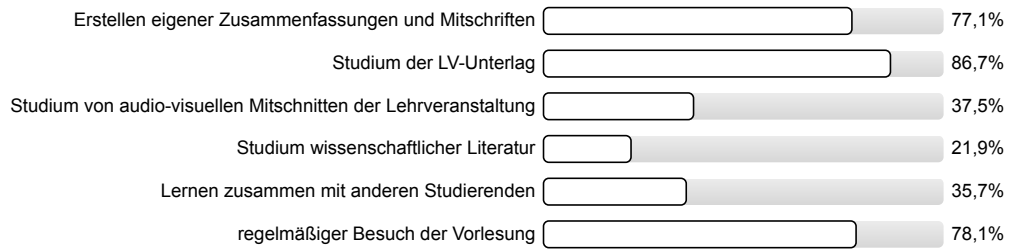
2.5) Die Ankündigung der Lehrveranstaltung (Inhalt, Zielsetzung etc.) deckt sich mit der Gestaltung und dem Verlauf der Lehrveranstaltung.



2.8) Wie viel Zeit investieren Sie jede Woche außerhalb der Lehrveranstaltung für die Lehrveranstaltung? (in Stunden)



2.9) Wie bereiten Sie sich auf die Prüfung vor?



# Profillinie

Zusammenstellung: SPL027-FB1-24S

Verwendete Werte in der Profillinie: Mittelwert

## 1. Universitätseinheitlicher Teil

1.1) Gesamt gesehen halte ich die Lehrveranstaltung für	sehr gut		sehr schlecht	n=384	mw=1,7	md=2	s=0,8
1.2) Ich bin in der Lage, weniger fortgeschrittenen Studierenden die wichtigsten Erkenntnisse dieser Lehrveranstaltung verständlich und	trifft zu		trifft nicht zu	n=382	mw=2,1	md=2	s=1,1
1.3) Zur Absolvierung dieser Lehrveranstaltung ist ein Arbeitsaufwand von Stunden ( ECTS) vorgesehen. Ihrer Einschätzung nach: Werden	viel mehr		viel weniger	n=384	mw=2,8	md=3	s=0,6

## 2. Fragen der Studienprogrammleitung

2.1) ... wirken gut vorbereitet.	trifft zu		trifft nicht zu	n=382	mw=1,3	md=1	s=0,6
2.2) ... können Kompliziertes gut erklären.	trifft zu		trifft nicht zu	n=382	mw=1,6	md=1	s=0,9
2.3) ... geben auf Beiträge der Studierenden konstruktives Feedback.	trifft zu		trifft nicht zu	n=378	mw=1,5	md=1	s=0,8
2.4) ... bieten den Studierenden (z. B.: in den Sprechstunden oder per E-Mail) die Möglichkeit zu lehrveranstaltungsbezogenen	trifft zu		trifft nicht zu	n=370	mw=1,5	md=1	s=0,8
2.5) Die Ankündigung der Lehrveranstaltung (Inhalt, Zielsetzung etc.) deckt sich mit der Gestaltung und dem Verlauf der Lehrveranstaltung.	trifft zu		trifft nicht zu	n=382	mw=1,4	md=1	s=0,7