



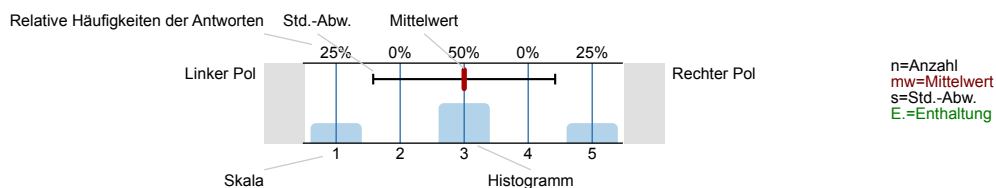
SPL020-FB3-24S

Erfasste Fragebögen = 721

Auswertungsteil der geschlossenen Fragen

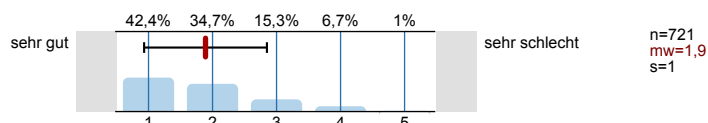
Legende

Fragestext

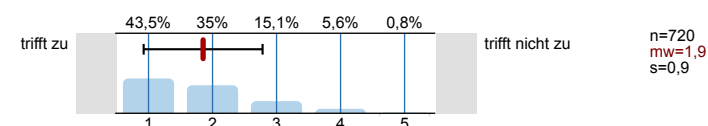


1. Universitätseinheitlicher Teil

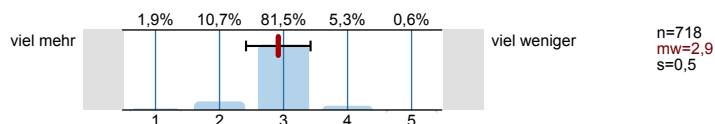
1.1) Gesamt gesehen halte ich die Lehrveranstaltung für



1.2) Ich bin in der Lage, weniger fortgeschrittenen Studierenden die wichtigsten Erkenntnisse dieser Lehrveranstaltung verständlich und anschaulich zu erklären.



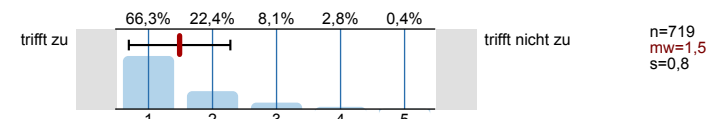
1.3) Zur Absolvierung dieser Lehrveranstaltung ist ein Arbeitsaufwand von Stunden (ECTS) vorgesehen. Ihrer Einschätzung nach: Werden Sie mehr oder weniger Stunden für die Absolvierung dieser Lehrveranstaltung aufwenden?



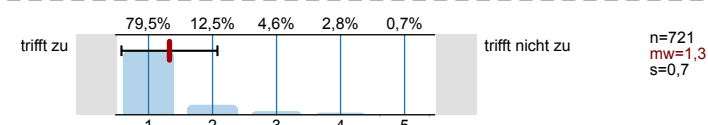
2. Fragen der Studienprogrammleitung

Die*der Lehrveranstaltungsleiter*in ...

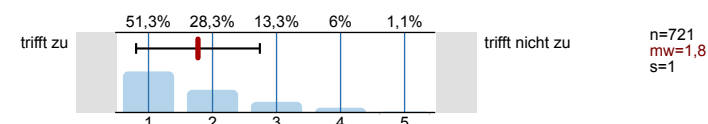
2.1) ... sorgt für ein produktives und angenehmes Arbeitsklima.



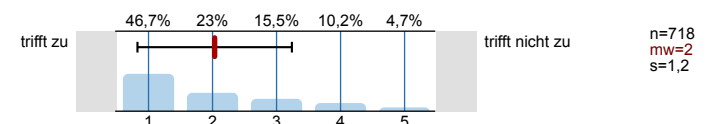
2.2) ... geht auf die Studierenden ein und beantwortet ihre Fragen.



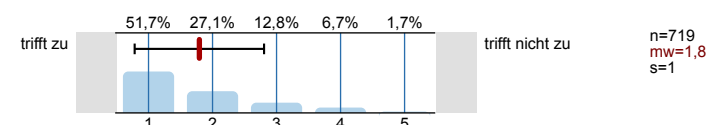
2.3) Die angebotenen Studienmaterialien (E-Learning, Literatur, Bilder, ...) erleichtern die Aneignung und das Verständnis der Inhalte der Lehrveranstaltung.



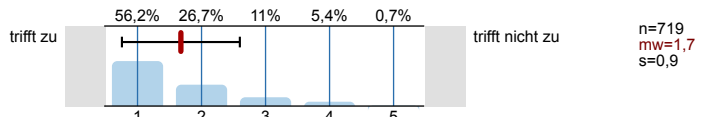
2.4) Die Lehrveranstaltung fördert mein Interesse am Studium.



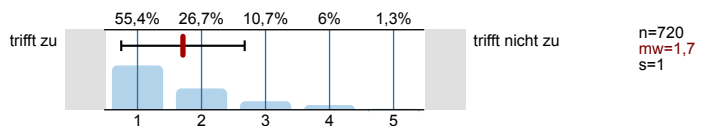
2.5) Die Lehrveranstaltung regt zum Mitdenken und zur kritischen Auseinandersetzung mit dem Thema an.



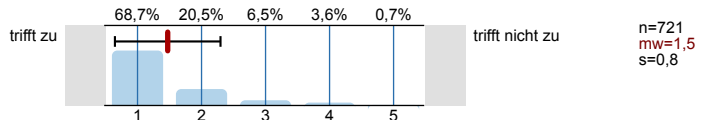
2.6) Die Studierenden werden bei der Erreichung der Lernziele unterstützt.



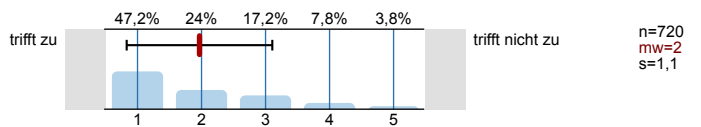
2.7) Die Vorlesungs- und Übungsanteile der Lehrveranstaltung sind inhaltlich gut aufeinander abgestimmt.



2.8) Es gibt ausreichend Interaktions- und Kommunikationsphasen.



2.9) Ich habe den Eindruck, durch die Lehrveranstaltung einen Einblick in die aktuelle wissenschaftliche Forschung zum Thema zu erhalten.






Profillinie










Zusammenstellung: SPL020-FB3-24S

Verwendete Werte in der Profillinie: Mittelwert

1. Universitätseinheitlicher Teil

1.1) Gesamt gesehen halte ich die Lehrveranstaltung für	sehr gut		sehr schlecht	n=721	mw=1,9	md=2	s=1
1.2) Ich bin in der Lage, weniger fortgeschrittenen Studierenden die wichtigsten Erkenntnisse dieser Lehrveranstaltung verständlich und	trifft zu		trifft nicht zu	n=720	mw=1,9	md=2	s=0,9
1.3) Zur Absolvierung dieser Lehrveranstaltung ist ein Arbeitsaufwand von Stunden (ECTS) vorgesehen. Ihrer Einschätzung nach: Werden	viel mehr		viel weniger	n=718	mw=2,9	md=3	s=0,5

2. Fragen der Studienprogrammleitung

2.1) ... sorgt für ein produktives und angenehmes Arbeitsklima.	trifft zu		trifft nicht zu	n=719	mw=1,5	md=1	s=0,8
2.2) ... geht auf die Studierenden ein und beantwortet ihre Fragen.	trifft zu		trifft nicht zu	n=721	mw=1,3	md=1	s=0,7
2.3) Die angebotenen Studienmaterialien (E-Learning, Literatur, Bilder, ...) erleichtern die Aneignung und das Verständnis der Inhalte der	trifft zu		trifft nicht zu	n=721	mw=1,8	md=1	s=1
2.4) Die Lehrveranstaltung fördert mein Interesse am Studium.	trifft zu		trifft nicht zu	n=718	mw=2	md=2	s=1,2
2.5) Die Lehrveranstaltung regt zum Mitdenken und zur kritischen Auseinandersetzung mit dem Thema an.	trifft zu		trifft nicht zu	n=719	mw=1,8	md=1	s=1
2.6) Die Studierenden werden bei der Erreichung der Lernziele unterstützt.	trifft zu		trifft nicht zu	n=719	mw=1,7	md=1	s=0,9
2.7) Die Vorlesungs- und Übungsanteile der Lehrveranstaltung sind inhaltlich gut aufeinander abgestimmt.	trifft zu		trifft nicht zu	n=720	mw=1,7	md=1	s=1
2.8) Es gibt ausreichend Interaktions- und Kommunikationsphasen.	trifft zu		trifft nicht zu	n=721	mw=1,5	md=1	s=0,8
2.9) Ich habe den Eindruck, durch die Lehrveranstaltung einen Einblick in die aktuelle wissenschaftliche Forschung zum Thema zu	trifft zu		trifft nicht zu	n=720	mw=2	md=2	s=1,1