



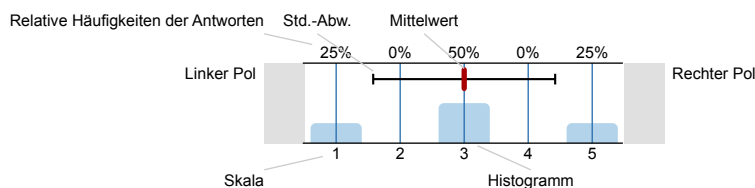
## SPL020-FB1-24S

Erfasste Fragebögen = 656

## Auswertungsteil der geschlossenen Fragen

## Legende

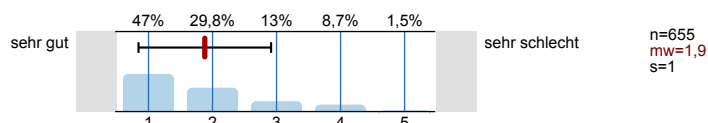
Fragestext



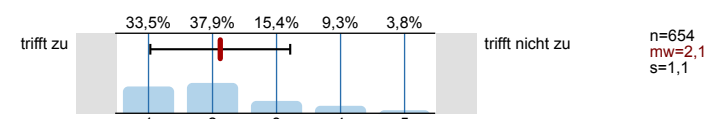
n=Anzahl  
mw=Mittelwert  
s=Std.-Abw.  
E.=Enthaltung

## 1. Universitätseinheitlicher Teil

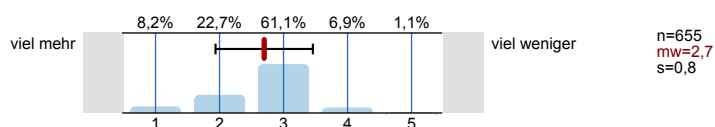
1.1) Gesamt gesehen halte ich die Lehrveranstaltung für



1.2) Ich bin in der Lage, weniger fortgeschrittenen Studierenden die wichtigsten Erkenntnisse dieser Lehrveranstaltung verständlich und anschaulich zu erklären.



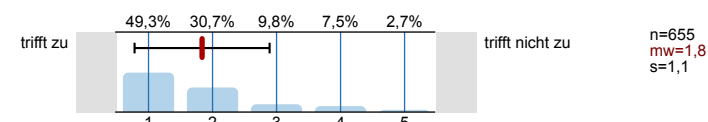
1.3) Zur Absolvierung dieser Lehrveranstaltung ist ein Arbeitsaufwand von Stunden (ECTS) vorgesehen. Ihrer Einschätzung nach: Werden Sie mehr oder weniger Stunden für die Absolvierung dieser Lehrveranstaltung aufwenden?



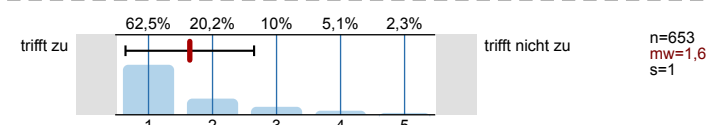
## 2. Fragen der Studienprogrammleitung

Die\*der Lehrveranstaltungsleiter\*in ...

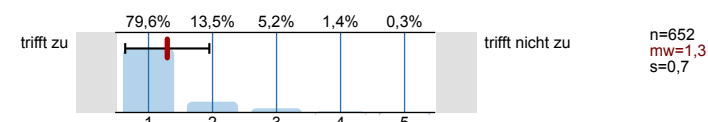
2.1) ... kann Kompliziertes gut erklären.



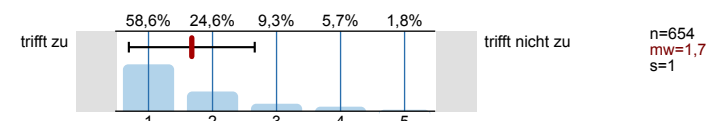
2.2) ... sorgt für ein produktives und angenehmes Arbeitsklima.



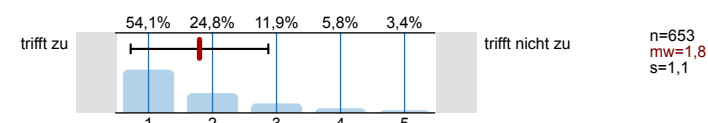
2.3) ... geht auf die Studierenden ein und beantwortet ihre Fragen.



2.4) Die Lehrveranstaltung ist inhaltlich gut strukturiert.



2.5) Die angebotenen Studienmaterialien (E-Learning, Literatur, Bilder, ...) erleichtern die Aneignung und das Verständnis der Inhalte der Lehrveranstaltung.





# Profillinie

Zusammenstellung: SPL020-FB1-24S

Verwendete Werte in der Profillinie: Mittelwert

## 1. Universitätseinheitlicher Teil

1.1) Gesamt gesehen halte ich die Lehrveranstaltung für	sehr gut		sehr schlecht	n=655	mw=1,9	md=2	s=1
1.2) Ich bin in der Lage, weniger fortgeschrittenen Studierenden die wichtigsten Erkenntnisse dieser Lehrveranstaltung verständlich und	trifft zu		trifft nicht zu	n=654	mw=2,1	md=2	s=1,1
1.3) Zur Absolvierung dieser Lehrveranstaltung ist ein Arbeitsaufwand von Stunden ( ECTS) vorgesehen. Ihrer Einschätzung nach: Werden	viel mehr		viel weniger	n=655	mw=2,7	md=3	s=0,8

## 2. Fragen der Studienprogrammleitung

2.1) ... kann Kompliziertes gut erklären.	trifft zu		trifft nicht zu	n=655	mw=1,8	md=2	s=1,1
2.2) ... sorgt für ein produktives und angenehmes Arbeitsklima.	trifft zu		trifft nicht zu	n=653	mw=1,6	md=1	s=1
2.3) ... geht auf die Studierenden ein und beantwortet ihre Fragen.	trifft zu		trifft nicht zu	n=652	mw=1,3	md=1	s=0,7
2.4) Die Lehrveranstaltung ist inhaltlich gut strukturiert.	trifft zu		trifft nicht zu	n=654	mw=1,7	md=1	s=1
2.5) Die angebotenen Studienmaterialien (E-Learning, Literatur, Bilder, ...) erleichtern die Aneignung und das Verständnis der Inhalte der	trifft zu		trifft nicht zu	n=653	mw=1,8	md=1	s=1,1
2.6) Die Lehrveranstaltungsinhalte werden didaktisch gut aufbereitet.	trifft zu		trifft nicht zu	n=655	mw=1,8	md=1	s=1,1
2.7) Die Lehrveranstaltung fördert mein Interesse am Studium.	trifft zu		trifft nicht zu	n=653	mw=2,1	md=2	s=1,3
2.8) Die Lehrveranstaltung regt zum Mitdenken und zur kritischen Auseinandersetzung mit dem Thema an.	trifft zu		trifft nicht zu	n=651	mw=1,9	md=1	s=1,1
2.9) Ich verfüge am Ende der Lehrveranstaltung über ein grundlegendes Verständnis des Themengebiets.	trifft zu		trifft nicht zu	n=653	mw=1,7	md=1	s=1