



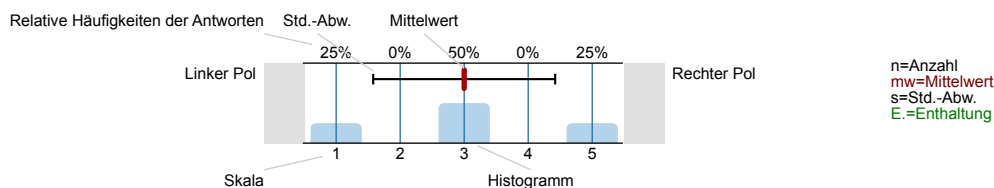
SPL048-FB1-23S

Erfasste Fragebögen = 408

Auswertungsteil der geschlossenen Fragen

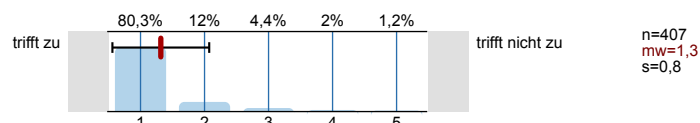
Legende

Fragestext

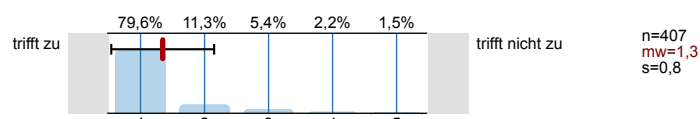


1. Universitätseinheitlicher Teil

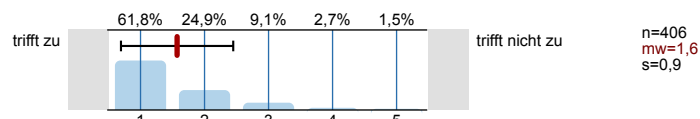
- 1.1) Zu Beginn der Lehrveranstaltung wurde ausreichend über Ziele, Inhalte und Beurteilungskriterien informiert.



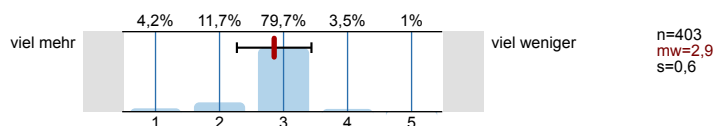
- 1.2) Die*Den Lehrveranstaltungsleiter*in empfinde ich als sehr motivierend.



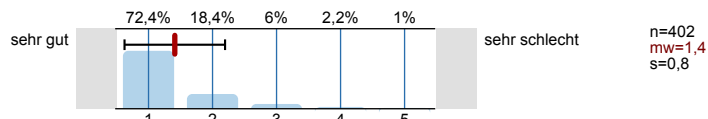
- 1.3) Ich bin in der Lage, weniger fortgeschrittenen Studierenden die wichtigsten Erkenntnisse dieser Lehrveranstaltung verständlich und anschaulich zu erklären.



- 1.5) Zur Absolvierung dieser Lehrveranstaltung ist ein Arbeitsaufwand von Stunden (ECTS) vorgesehen. Ihrer Einschätzung nach: Werden Sie mehr oder weniger Stunden für die Absolvierung dieser Lehrveranstaltung aufwenden?

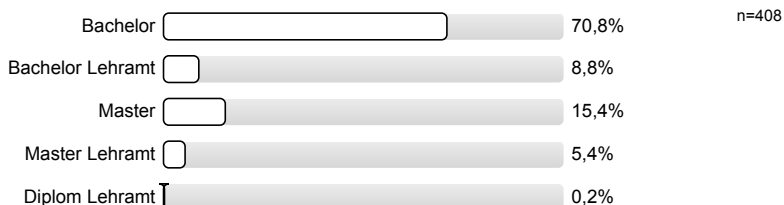


- 1.8) Gesamt gesehen halte ich die Lehrveranstaltung für

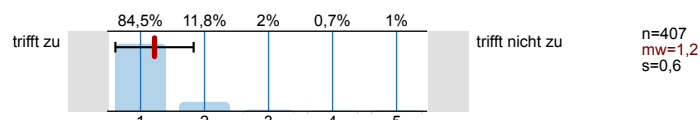


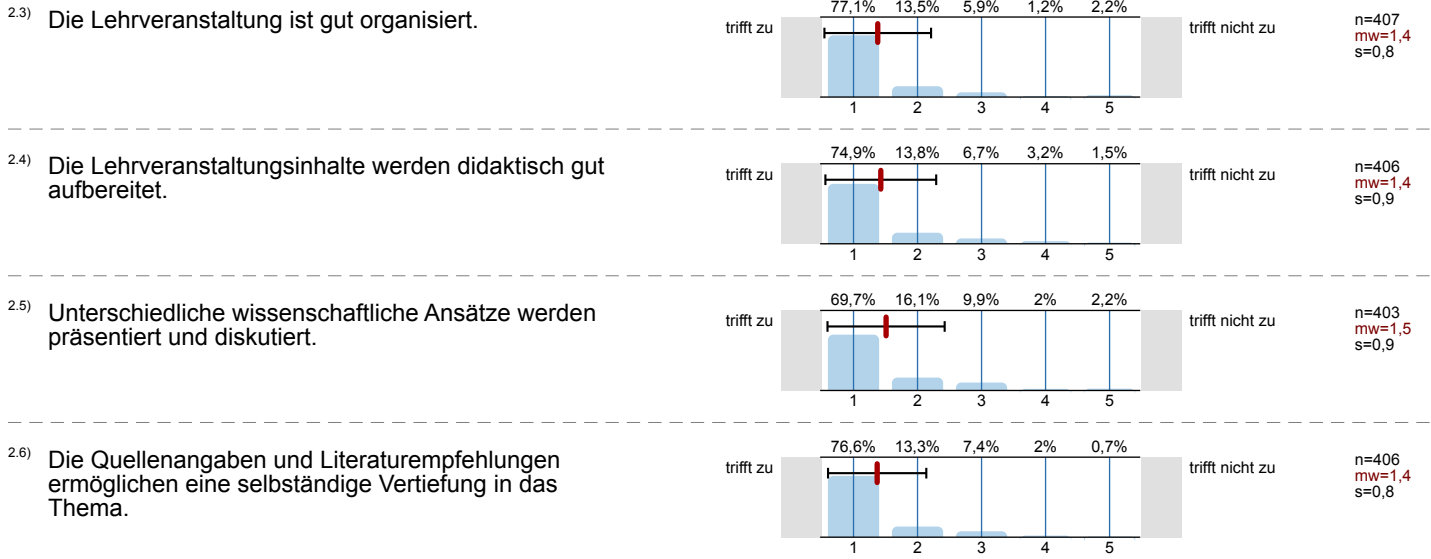
2. Studienspezifischer Fragenteil

- 2.1) Ich studiere:

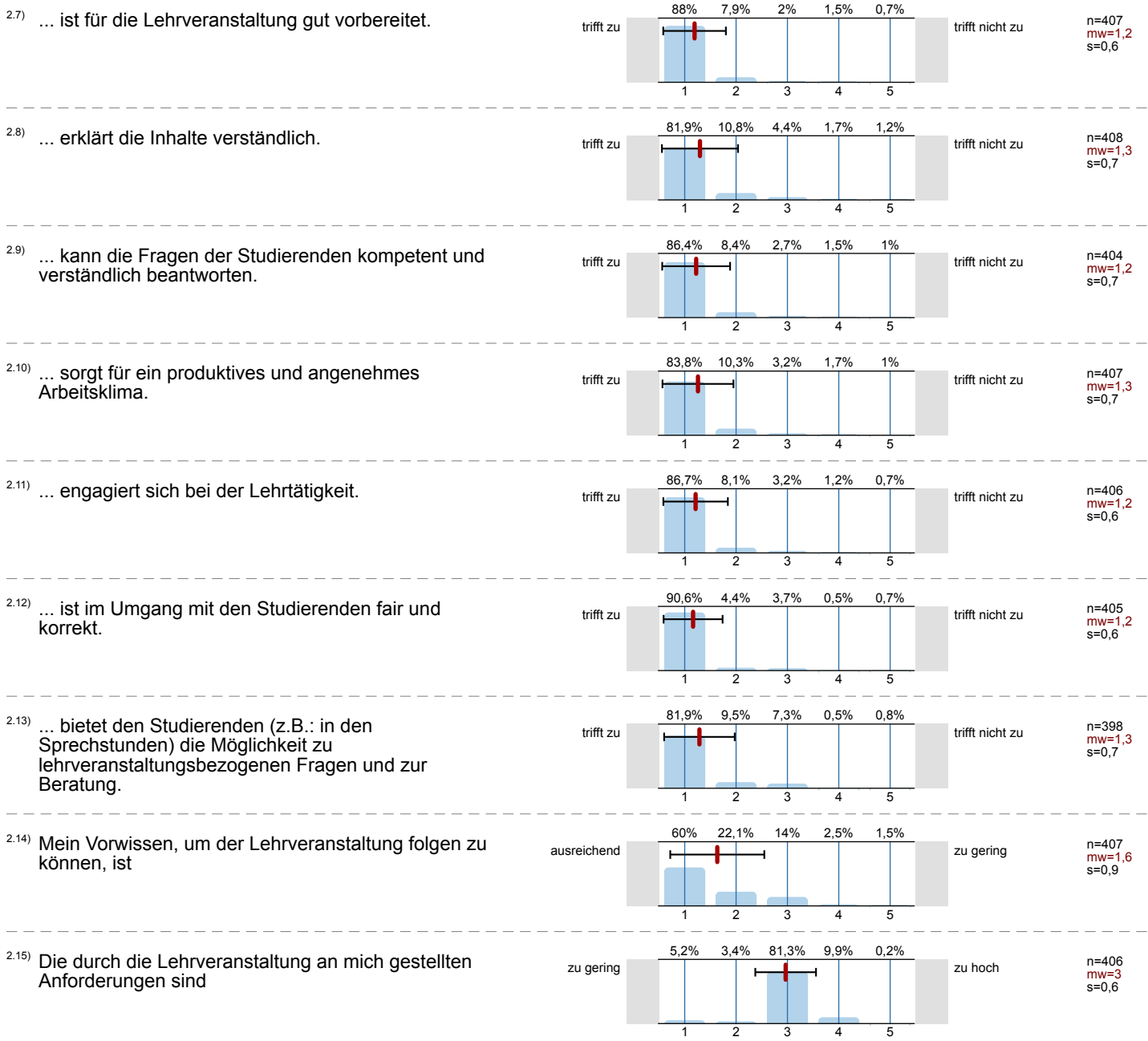


- 2.2) Die Lehrveranstaltung entspricht den Angaben im Vorlesungsverzeichnis.

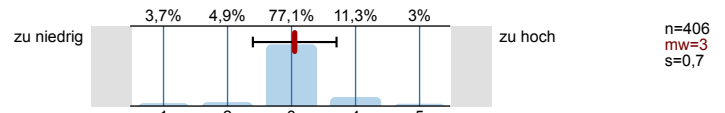




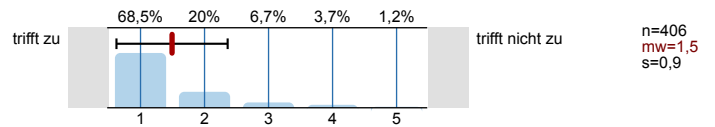
Die*Der Lehrveranstaltungsleiter*in ...



2.16) Der gesamte Arbeitsaufwand ("Workload") ist im Vergleich zu den curriculären Vorgaben (ECTS)

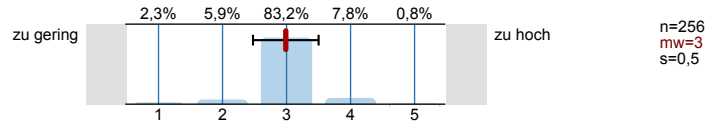


2.17) Ich habe viel durch die Lehrveranstaltung gelernt.

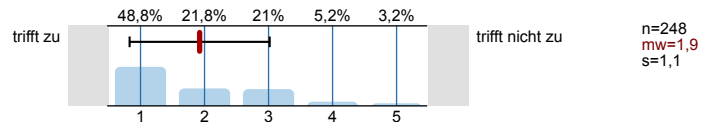


Die folgenden 2 Fragen bitte nur bei Vorlesungen beantworten.

2.18) Die Geschwindigkeit des Vortrags ist

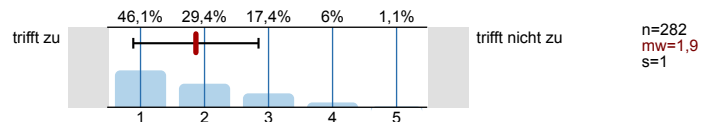


2.19) Ich habe das Gefühl, von den Lehrenden angemessen auf die Prüfung vorbereitet zu werden.

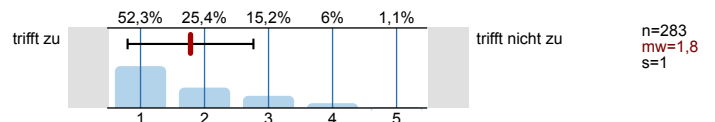


Die folgenden 4 Fragen bitte nur bei prüfungsimmanenten Lehrveranstaltungen beantworten.

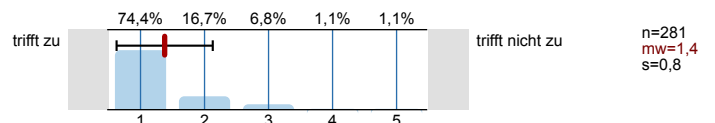
2.20) Ich wende ausreichend Zeit für die Vor- und Nachbereitung der Lehrveranstaltung auf.



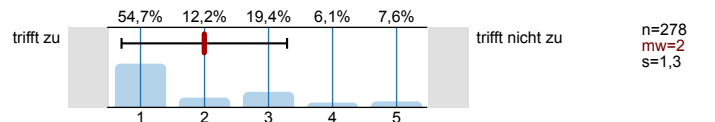
2.21) Ich selbst als Student*in beteilige mich engagiert an der Lehrveranstaltung.



2.22) Die Form der Leistungskontrolle (z. B. Prüfung, Referat, Seminararbeit etc.) ist adäquat.



2.23) Ich habe im Laufe des Semesters Feedback über meine Leistung(en) bekommen.



Profilinie

Zusammenstellung: SPL048-FB1-23S

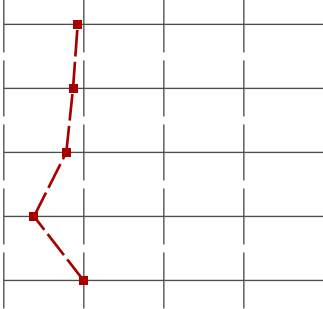
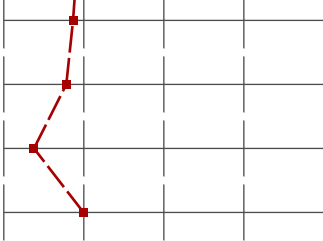

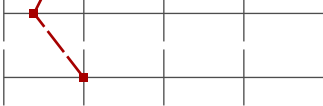

Verwendete Werte in der Profillinie: Mittelwert

1. Universitätseinheitlicher Teil

1.1) Zu Beginn der Lehrveranstaltung wurde ausreichend über Ziele, Inhalte und Beurteilungskriterien informiert.	trifft zu							trifft nicht zu	n=407	mw=1,3	md=1	s=0,8
1.2) Die*Den Lehrveranstaltungsleiter*in empfinde ich als sehr motivierend.	trifft zu							trifft nicht zu	n=407	mw=1,3	md=1	s=0,8
1.3) Ich bin in der Lage, weniger fortgeschrittenen Studierenden die wichtigsten Erkenntnisse dieser Lehrveranstaltung verständlich und	trifft zu							trifft nicht zu	n=406	mw=1,6	md=1	s=0,9
1.5) Zur Absolvierung dieser Lehrveranstaltung ist ein Arbeitsaufwand von Stunden (ECTS) vorgesehen. Ihrer Einschätzung nach: Werden	viel mehr							viel weniger	n=403	mw=2,9	md=3	s=0,6
1.8) Gesamt gesehen halte ich die Lehrveranstaltung für	sehr gut							sehr schlecht	n=402	mw=1,4	md=1	s=0,8

2. Studienspezifischer Fragenteil

2.2) Die Lehrveranstaltung entspricht den Angaben im Vorlesungsverzeichnis.	trifft zu							trifft nicht zu	n=407	mw=1,2	md=1	s=0,6
2.3) Die Lehrveranstaltung ist gut organisiert.	trifft zu							trifft nicht zu	n=407	mw=1,4	md=1	s=0,8
2.4) Die Lehrveranstaltungsinhalte werden didaktisch gut aufbereitet.	trifft zu							trifft nicht zu	n=406	mw=1,4	md=1	s=0,9
2.5) Unterschiedliche wissenschaftliche Ansätze werden präsentiert und diskutiert.	trifft zu							trifft nicht zu	n=403	mw=1,5	md=1	s=0,9
2.6) Die Quellenangaben und Literaturempfehlungen ermöglichen eine selbständige Vertiefung in das Thema.	trifft zu							trifft nicht zu	n=406	mw=1,4	md=1	s=0,8
2.7) ... ist für die Lehrveranstaltung gut vorbereitet.	trifft zu							trifft nicht zu	n=407	mw=1,2	md=1	s=0,6
2.8) ... erklärt die Inhalte verständlich.	trifft zu							trifft nicht zu	n=408	mw=1,3	md=1	s=0,7
2.9) ... kann die Fragen der Studierenden kompetent und verständlich beantworten.	trifft zu							trifft nicht zu	n=404	mw=1,2	md=1	s=0,7
2.10) ... sorgt für ein produktives und angenehmes Arbeitsklima.	trifft zu							trifft nicht zu	n=407	mw=1,3	md=1	s=0,7
2.11) ... engagiert sich bei der Lehrtätigkeit.	trifft zu							trifft nicht zu	n=406	mw=1,2	md=1	s=0,6
2.12) ... ist im Umgang mit den Studierenden fair und korrekt.	trifft zu							trifft nicht zu	n=405	mw=1,2	md=1	s=0,6
2.13) ... bietet den Studierenden (z.B.: in den Sprechstunden) die Möglichkeit zu lehrveranstaltungsbezogenen Fragen und zur	trifft zu							trifft nicht zu	n=398	mw=1,3	md=1	s=0,7
2.14) Mein Vorwissen, um der Lehrveranstaltung folgen zu können, ist	ausreichend							zu gering	n=407	mw=1,6	md=1	s=0,9
2.15) Die durch die Lehrveranstaltung an mich gestellten Anforderungen sind	zu gering							zu hoch	n=406	mw=3	md=3	s=0,6
2.16) Der gesamte Arbeitsaufwand ("Workload") ist im Vergleich zu den curriculären Vorgaben (ECTS)	zu niedrig							zu hoch	n=406	mw=3	md=3	s=0,7
2.17) Ich habe viel durch die Lehrveranstaltung gelernt.	trifft zu							trifft nicht zu	n=406	mw=1,5	md=1	s=0,9
2.18) Die Geschwindigkeit des Vortrags ist	zu gering							zu hoch	n=256	mw=3	md=3	s=0,5

2.19) Ich habe das Gefühl, von den Lehrenden angemessen auf die Prüfung vorbereitet zu werden.	trifft zu		trifft nicht zu	n=248	mw=1,9	md=2	s=1,1
2.20) Ich wende ausreichend Zeit für die Vor- und Nachbereitung der Lehrveranstaltung auf.	trifft zu		trifft nicht zu	n=282	mw=1,9	md=2	s=1
2.21) Ich selbst als Student*in beteilige mich engagiert an der Lehrveranstaltung.	trifft zu		trifft nicht zu	n=283	mw=1,8	md=1	s=1
2.22) Die Form der Leistungskontrolle (z. B. Prüfung, Referat, Seminararbeit etc.) ist adäquat.	trifft zu		trifft nicht zu	n=281	mw=1,4	md=1	s=0,8
2.23) Ich habe im Laufe des Semesters Feedback über meine Leistung(en) bekommen.	trifft zu		trifft nicht zu	n=278	mw=2	md=1	s=1,3