



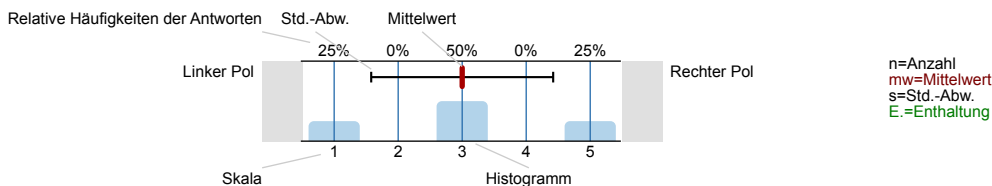
# SPL034-FB1-23S

Erfasste Fragebögen = 462

## Auswertungsteil der geschlossenen Fragen

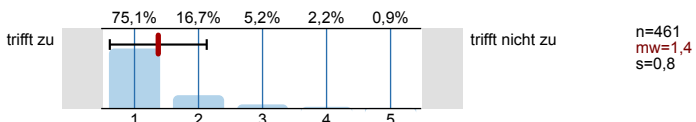
### Legende

Fragestext

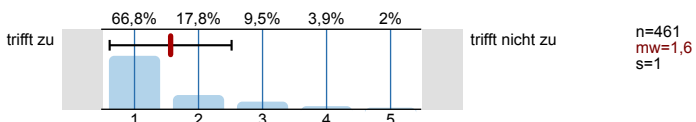


### 1. Universitätseinheitlicher Teil

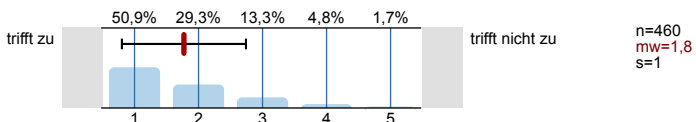
1.1) Zu Beginn der Lehrveranstaltung wurde ausreichend über Ziele, Inhalte und Beurteilungskriterien informiert.



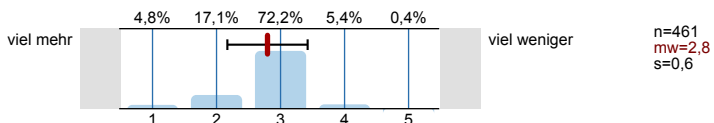
1.2) Die\*Den Lehrveranstaltungsleiter\*in empfinde ich als sehr motivierend.



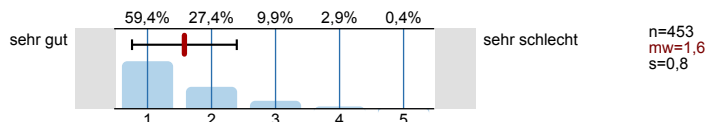
1.3) Ich bin in der Lage, weniger fortgeschrittenen Studierenden die wichtigsten Erkenntnisse dieser Lehrveranstaltung verständlich und anschaulich zu erklären.



1.5) Zur Absolvierung dieser Lehrveranstaltung ist ein Arbeitsaufwand von Stunden ( ECTS) vorgesehen. Ihrer Einschätzung nach: Werden Sie mehr oder weniger Stunden für die Absolvierung dieser Lehrveranstaltung aufwenden?

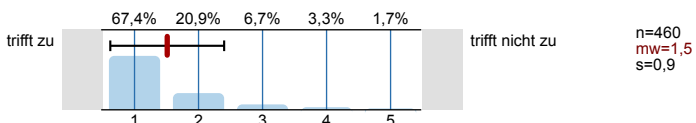


1.8) Gesamt gesehen halte ich die Lehrveranstaltung für

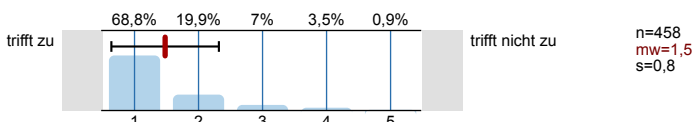


### 2. Fragen der Studienprogrammleitung

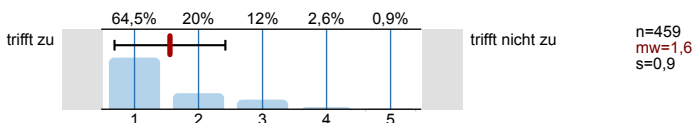
2.1) Die LV ist gut aufgebaut und klar strukturiert.



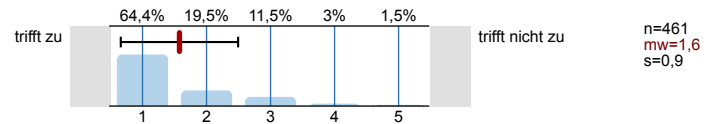
2.3) Ich konnte den Ausführungen der\*des Lehrenden folgen.



2.5) Die\*Der Lehrende fördert wissenschaftliches Fragen und Argumentieren.



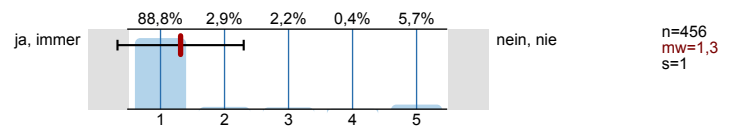
2.7) Die Lernplattform unterstützt die Arbeit über den Unterricht hinaus.



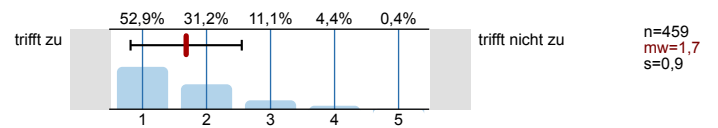
2.8) Die Vorlesung wird online zum Nachschauen/Nachhören angeboten.



2.10) Wurden in der Lehrveranstaltung die Lehrinhalte in diskriminierungsfreier Weise vermittelt? (z.B. Verwendung diskriminierungsfreier Sprache, Verzicht auf diskriminierende Beispiele sowie auf eine unkritische Auseinandersetzung mit Geschlechterfragen etc.).



2.12) Ich habe eine klare Vorstellung, was mich bei der Prüfung erwartet.



# Profillinie

Zusammenstellung: SPL034-FB1-23S

Verwendete Werte in der Profillinie: Mittelwert

## 1. Universitätseinheitlicher Teil

1.1) Zu Beginn der Lehrveranstaltung wurde ausreichend über Ziele, Inhalte und Beurteilungskriterien informiert.	trifft zu							trifft nicht zu	n=461	mw=1,4	md=1	s=0,8
1.2) Die*Den Lehrveranstaltungsleiter*in empfinde ich als sehr motivierend.	trifft zu							trifft nicht zu	n=461	mw=1,6	md=1	s=1
1.3) Ich bin in der Lage, weniger fortgeschrittenen Studierenden die wichtigsten Erkenntnisse dieser Lehrveranstaltung verständlich und	trifft zu							trifft nicht zu	n=460	mw=1,8	md=1	s=1
1.5) Zur Absolvierung dieser Lehrveranstaltung ist ein Arbeitsaufwand von Stunden ( ECTS) vorgesehen. Ihrer Einschätzung nach: Werden	viel mehr							viel weniger	n=461	mw=2,8	md=3	s=0,6
1.8) Gesamt gesehen halte ich die Lehrveranstaltung für	sehr gut							sehr schlecht	n=453	mw=1,6	md=1	s=0,8

## 2. Fragen der Studienprogrammleitung

2.1) Die LV ist gut aufgebaut und klar strukturiert.	trifft zu							trifft nicht zu	n=460	mw=1,5	md=1	s=0,9
2.3) Ich konnte den Ausführungen der*des Lehrenden folgen.	trifft zu							trifft nicht zu	n=458	mw=1,5	md=1	s=0,8
2.5) Die*Der Lehrende fördert wissenschaftliches Fragen und Argumentieren.	trifft zu							trifft nicht zu	n=459	mw=1,6	md=1	s=0,9
2.7) Die Lernplattform unterstützt die Arbeit über den Unterricht hinaus.	trifft zu							trifft nicht zu	n=461	mw=1,6	md=1	s=0,9
2.10) Wurden in der Lehrveranstaltung die Lehrinhalte in diskriminierungsfreier Weise vermittelt? (z.B. Verwendung	ja, immer							nein, nie	n=456	mw=1,3	md=1	s=1
2.12) Ich habe eine klare Vorstellung, was mich bei der Prüfung erwartet.	trifft zu							trifft nicht zu	n=459	mw=1,7	md=1	s=0,9