



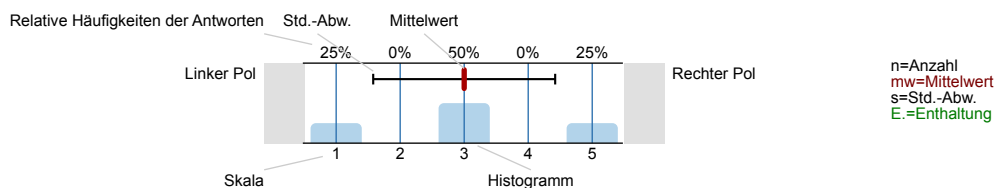
SPL017-FB1-23S

Erfasste Fragebögen = 241

Auswertungsteil der geschlossenen Fragen

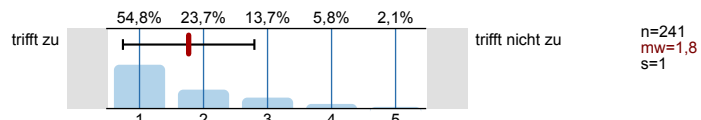
Legende

Fragestext

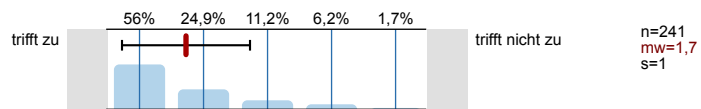


1. Universitätseinheitlicher Teil

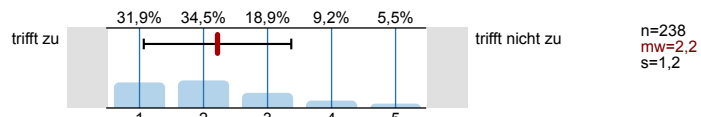
1.1) Zu Beginn der Lehrveranstaltung wurde ausreichend über Ziele, Inhalte und Beurteilungskriterien informiert.



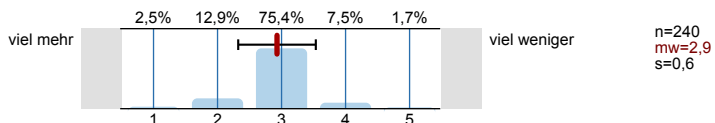
1.2) Die*Den Lehrveranstaltungsleiter*in empfinde ich als sehr motivierend.



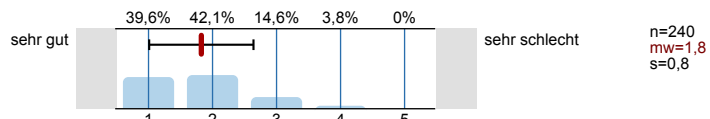
1.3) Ich bin in der Lage, weniger fortgeschrittenen Studierenden die wichtigsten Erkenntnisse dieser Lehrveranstaltung verständlich und anschaulich zu erklären.



1.5) Zur Absolvierung dieser Lehrveranstaltung ist ein Arbeitsaufwand von Stunden (ECTS) vorgesehen. Ihrer Einschätzung nach: Werden Sie mehr oder weniger Stunden für die Absolvierung dieser Lehrveranstaltung aufwenden?

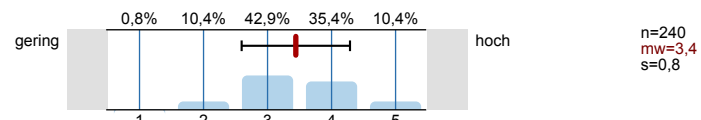


1.8) Gesamt gesehen halte ich die Lehrveranstaltung für

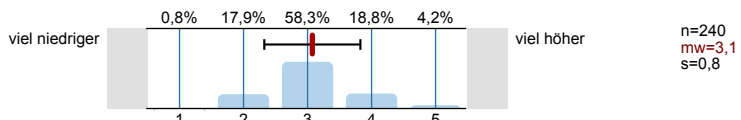


2. Fragen der Studienprogrammleitung

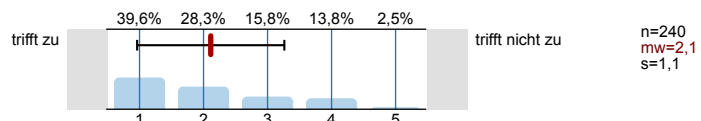
2.1) Wie beurteilen Sie das Anforderungsniveau der Lehrveranstaltung?



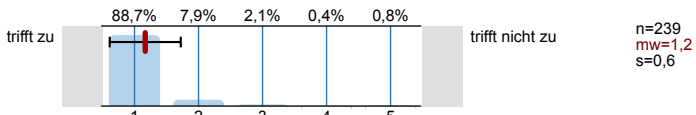
2.2) Mein Arbeitsaufwand ist verglichen mit anderen Lehrveranstaltungen



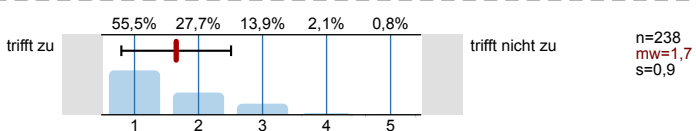
2.3) Ich konnte den Ausführungen der*des Lehrenden folgen.



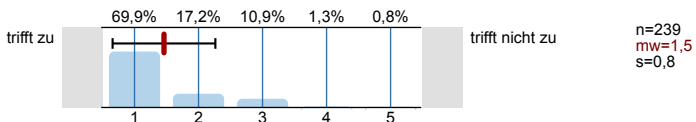
2.5) Der Umgang mit den Studierenden von Seiten der* des Lehrenden war wertschätzend und respektvoll.



2.7) Die*der Lehrende fördert wissenschaftliches Fragen und Argumentieren.



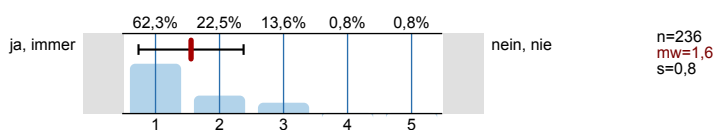
2.9) Die*Der Lehrende ist offen für Gespräche und Kritik.



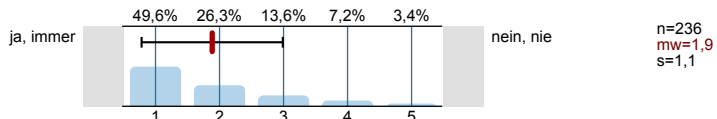
2.11) Die Lehrperson bemühte sich um einen wertschätzenden und diversitätssensiblen Umgang mit und zwischen den Studierenden.



2.12) Wurde in der Kommunikation mit Studierenden Wert auf geschlechtergerechte Sprache gelegt?



2.13) Wurden Beispiele bzw. Texte, die in der Lehrveranstaltung verwendet wurden, auf mögliche Diskriminierungsaspekte kontextualisiert und in kritischer Weise behandelt?

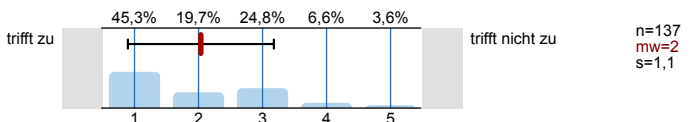


2.14) Wurden Themen- und Fragestellungen (auch) aus frauen*- bzw. geschlechterspezifischer Perspektive behandelt?

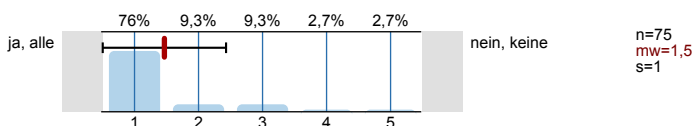


Bitte die Fragen 2.17 – 2.21 nur bei Lehrveranstaltungen beantworten, die **NICHT** in Präsenz durchgeführt wurden.

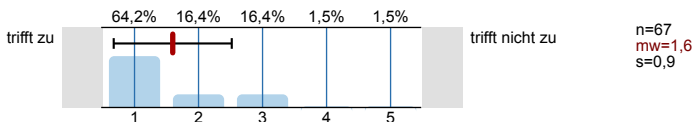
2.15) Das Verhältnis von asynchron zur Verfügung gestellten Inhalten und synchron angebotenen Kontaktstunden ermöglichte mir die optimale Erreichung der Lehrveranstaltungsziele.



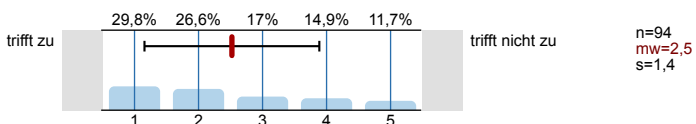
2.17) Die Vorlesungsunterlagen wurden online zur Verfügung gestellt.



2.18) Inhaltliche und organisatorische Fragen wurden klar kommuniziert (z.B.: Moodle, u:space/VVZ, Mail).



2.20) Ich habe eine klare Vorstellung, was mich bei der Prüfung erwartet.



Profillinie

Zusammenstellung: SPL017-FB1-23S

Verwendete Werte in der Profillinie: Mittelwert

1. Universitätseinheitlicher Teil

1.1) Zu Beginn der Lehrveranstaltung wurde ausreichend über Ziele, Inhalte und Beurteilungskriterien informiert.	trifft zu					trifft nicht zu	n=241	mw=1,8	md=1	s=1
1.2) Die*Den Lehrveranstaltungsleiter*in empfinde ich als sehr motivierend.	trifft zu					trifft nicht zu	n=241	mw=1,7	md=1	s=1
1.3) Ich bin in der Lage, weniger fortgeschrittenen Studierenden die wichtigsten Erkenntnisse dieser Lehrveranstaltung verständlich und	trifft zu					trifft nicht zu	n=238	mw=2,2	md=2	s=1,2
1.5) Zur Absolvierung dieser Lehrveranstaltung ist ein Arbeitsaufwand von Stunden (ECTS) vorgesehen. Ihrer Einschätzung nach: Werden	viel mehr					viel weniger	n=240	mw=2,9	md=3	s=0,6
1.8) Gesamt gesehen halte ich die Lehrveranstaltung für	sehr gut					sehr schlecht	n=240	mw=1,8	md=2	s=0,8

2. Fragen der Studienprogrammleitung

2.1) Wie beurteilen Sie das Anforderungsniveau der Lehrveranstaltung?	gering					hoch	n=240	mw=3,4	md=3	s=0,8
2.2) Mein Arbeitsaufwand ist verglichen mit anderen Lehrveranstaltungen	viel niedriger					viel höher	n=240	mw=3,1	md=3	s=0,8
2.3) Ich konnte den Ausführungen der*des Lehrenden folgen.	trifft zu					trifft nicht zu	n=240	mw=2,1	md=2	s=1,1
2.5) Der Umgang mit den Studierenden von Seiten der*des Lehrenden war wertschätzend und respektvoll.	trifft zu					trifft nicht zu	n=239	mw=1,2	md=1	s=0,6
2.7) Die*der Lehrende fördert wissenschaftliches Fragen und Argumentieren.	trifft zu					trifft nicht zu	n=238	mw=1,7	md=1	s=0,9
2.9) Die*Der Lehrende ist offen für Gespräche und Kritik.	trifft zu					trifft nicht zu	n=239	mw=1,5	md=1	s=0,8
2.12) Wurde in der Kommunikation mit Studierenden Wert auf geschlechtergerechte Sprache gelegt?	ja, immer					nein, nie	n=236	mw=1,6	md=1	s=0,8
2.13) Wurden Beispiele bzw. Texte, die in der Lehrveranstaltung verwendet wurden, auf mögliche Diskriminierungsaspekte	ja, immer					nein, nie	n=236	mw=1,9	md=2	s=1,1
2.15) Das Verhältnis von asynchron zur Verfügung gestellten Inhalten und synchron angebotenen Kontaktstunden ermöglichte mir die optimale	trifft zu					trifft nicht zu	n=137	mw=2	md=2	s=1,1
2.17) Die Vorlesungsunterlagen wurden online zur Verfügung gestellt.	ja, alle					nein, keine	n=75	mw=1,5	md=1	s=1
2.18) Inhaltliche und organisatorische Fragen wurden klar kommuniziert (z.B.: Moodle, u: space/VVZ, Mail).	trifft zu					trifft nicht zu	n=67	mw=1,6	md=1	s=0,9
2.20) Ich habe eine klare Vorstellung, was mich bei der Prüfung erwartet.	trifft zu					trifft nicht zu	n=94	mw=2,5	md=2	s=1,4