



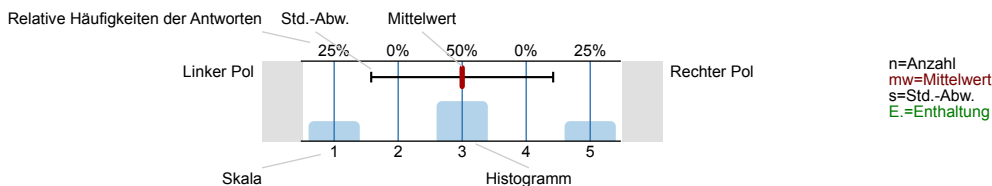
SPL011-FB1-23S

Erfasste Fragebögen = 1162

Auswertungsteil der geschlossenen Fragen

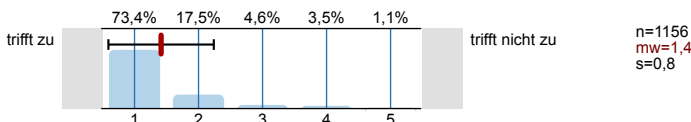
Legende

Frage**text**

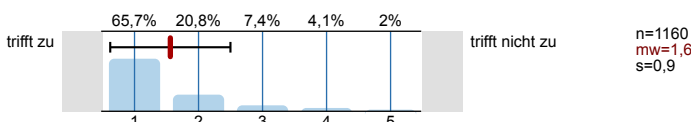


1. Universitätseinheitlicher Teil

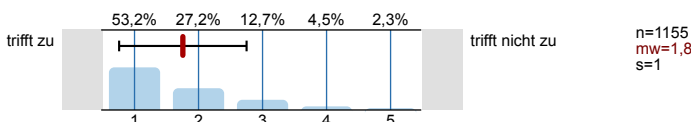
1.1) Zu Beginn der Lehrveranstaltung wurde ausreichend über Ziele, Inhalte und Beurteilungskriterien informiert.



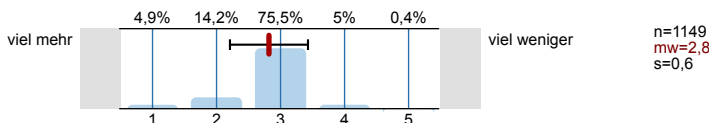
1.2) Die*Den Lehrveranstaltungsleiter*in empfinde ich als sehr motivierend.



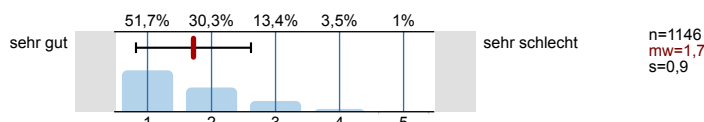
1.3) Ich bin in der Lage, weniger fortgeschrittenen Studierenden die wichtigsten Erkenntnisse dieser Lehrveranstaltung verständlich und anschaulich zu erklären.



1.5) Zur Absolvierung dieser Lehrveranstaltung ist ein Arbeitsaufwand von Stunden (ECTS) vorgesehen. Ihrer Einschätzung nach: Werden Sie mehr oder weniger Stunden für die Absolvierung dieser Lehrveranstaltung aufwenden?

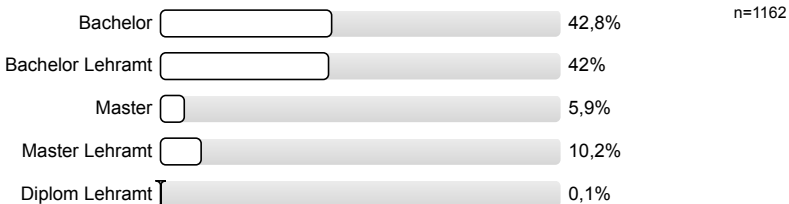


1.8) Gesamt gesehen halte ich die Lehrveranstaltung für

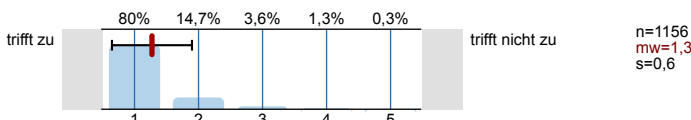


2. Studienspezifischer Fragenteil

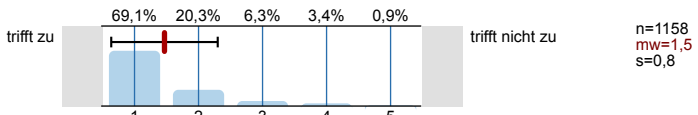
2.1) Ich studiere:



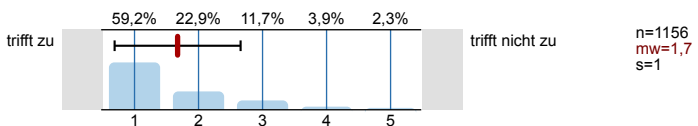
2.2) Die Lehrveranstaltung entspricht den Angaben im Vorlesungsverzeichnis.



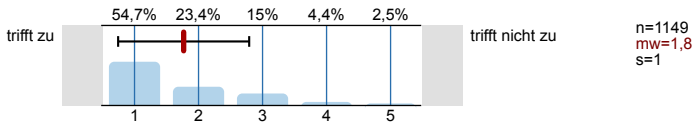
2.3) Die Lehrveranstaltung ist gut organisiert.



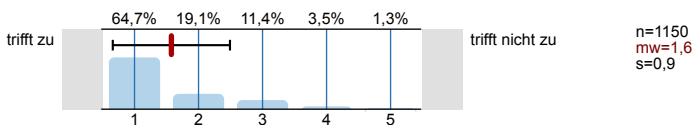
2.4) Die Lehrveranstaltungsinhalte werden didaktisch gut aufbereitet.



2.5) Unterschiedliche wissenschaftliche Ansätze werden präsentiert und diskutiert.

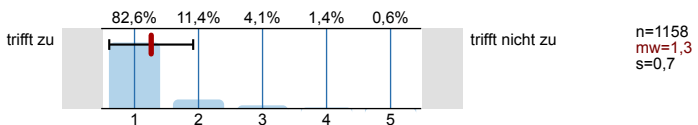


2.6) Die Quellenangaben und Literaturempfehlungen ermöglichen eine selbständige Vertiefung in das Thema.

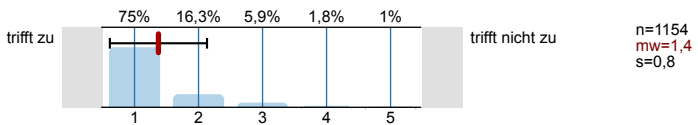


Die*Der Lehrveranstaltungsleiter*in ...

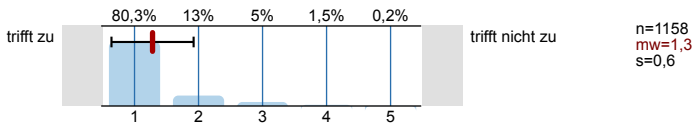
2.7) ... ist für die Lehrveranstaltung gut vorbereitet.



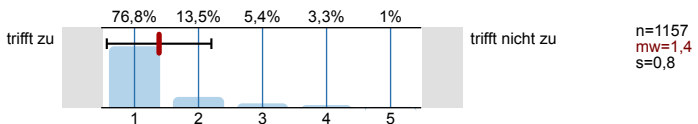
2.8) ... erklärt die Inhalte verständlich.



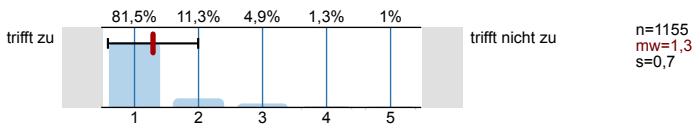
2.9) ... kann die Fragen der Studierenden kompetent und verständlich beantworten.



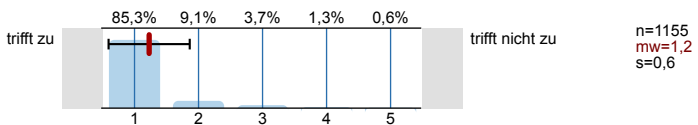
2.10) ... sorgt für ein produktives und angenehmes Arbeitsklima.



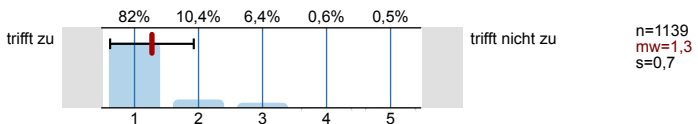
2.11) ... engagiert sich bei der Lehrtätigkeit.



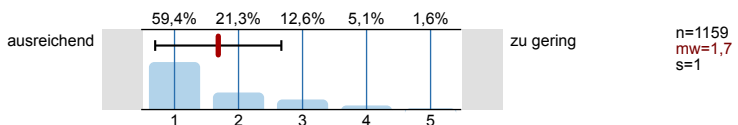
2.12) ... ist im Umgang mit den Studierenden fair und korrekt.



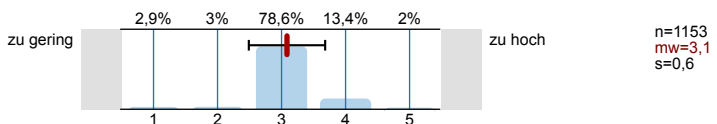
2.13) ... bietet den Studierenden (z.B.: in den Sprechstunden) die Möglichkeit zu lehrveranstaltungsbezogenen Fragen und zur Beratung.



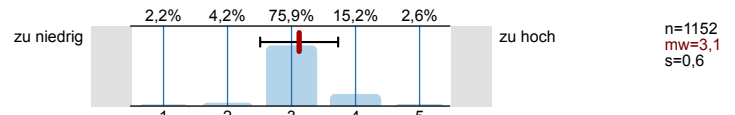
2.14) Mein Vorwissen, um der Lehrveranstaltung folgen zu können, ist



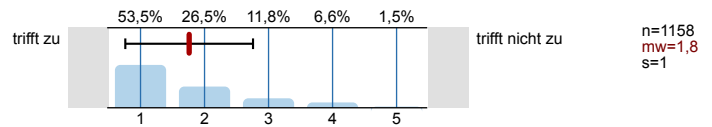
2.15) Die durch die Lehrveranstaltung an mich gestellten Anforderungen sind



2.16) Der gesamte Arbeitsaufwand ("Workload") ist im Vergleich zu den curriculären Vorgaben (ECTS)

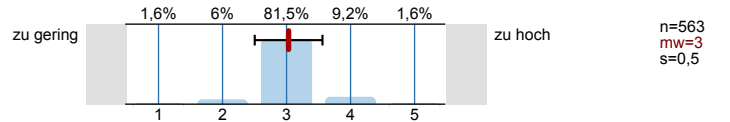


2.17) Ich habe viel durch die Lehrveranstaltung gelernt.

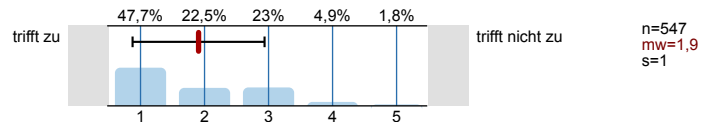


Die folgenden 2 Fragen bitte nur bei Vorlesungen beantworten.

2.18) Die Geschwindigkeit des Vortrags ist

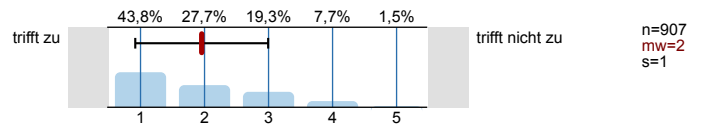


2.19) Ich habe das Gefühl, von den Lehrenden angemessen auf die Prüfung vorbereitet zu werden.

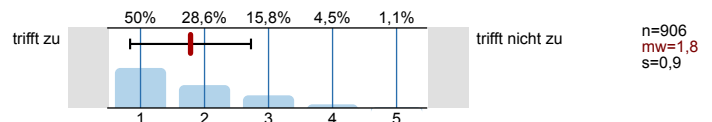


Die folgenden 4 Fragen bitte nur bei prüfungsimmanenten Lehrveranstaltungen beantworten.

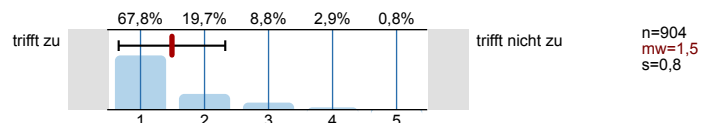
2.20) Ich wende ausreichend Zeit für die Vor- und Nachbereitung der Lehrveranstaltung auf.



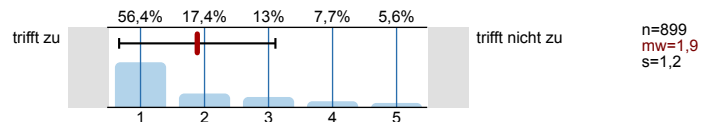
2.21) Ich selbst als Student*in beteilige mich engagiert an der Lehrveranstaltung.



2.22) Die Form der Leistungskontrolle (z. B. Prüfung, Referat, Seminararbeit etc.) ist adäquat.



2.23) Ich habe im Laufe des Semesters Feedback über meine Leistung(en) bekommen.



Profilinie

Zusammenstellung: SPL011-FB1-23S

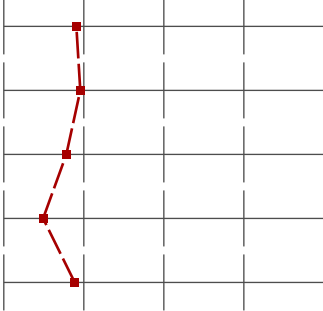
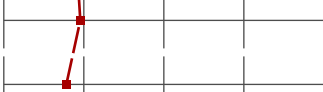
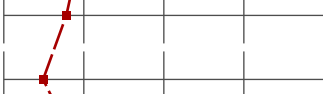
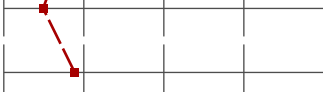
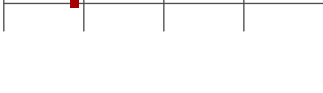
Verwendete Werte in der Profillinie: Mittelwert

1. Universitätseinheitlicher Teil

1.1) Zu Beginn der Lehrveranstaltung wurde ausreichend über Ziele, Inhalte und Beurteilungskriterien informiert.	trifft zu						trifft nicht zu	n=1156	mw=1,4	md=1	s=0,8
1.2) Die*Den Lehrveranstaltungsleiter*in empfinde ich als sehr motivierend.	trifft zu						trifft nicht zu	n=1160	mw=1,6	md=1	s=0,9
1.3) Ich bin in der Lage, weniger fortgeschrittenen Studierenden die wichtigsten Erkenntnisse dieser Lehrveranstaltung verständlich und	trifft zu						trifft nicht zu	n=1155	mw=1,8	md=1	s=1
1.5) Zur Absolvierung dieser Lehrveranstaltung ist ein Arbeitsaufwand von Stunden (ECTS) vorgesehen. Ihrer Einschätzung nach: Werden	viel mehr						viel weniger	n=1149	mw=2,8	md=3	s=0,6
1.8) Gesamt gesehen halte ich die Lehrveranstaltung für	sehr gut						sehr schlecht	n=1146	mw=1,7	md=1	s=0,9

2. Studienspezifischer Fragenteil

2.2) Die Lehrveranstaltung entspricht den Angaben im Vorlesungsverzeichnis.	trifft zu						trifft nicht zu	n=1156	mw=1,3	md=1	s=0,6
2.3) Die Lehrveranstaltung ist gut organisiert.	trifft zu						trifft nicht zu	n=1158	mw=1,5	md=1	s=0,8
2.4) Die Lehrveranstaltungsinhalte werden didaktisch gut aufbereitet.	trifft zu						trifft nicht zu	n=1156	mw=1,7	md=1	s=1
2.5) Unterschiedliche wissenschaftliche Ansätze werden präsentiert und diskutiert.	trifft zu						trifft nicht zu	n=1149	mw=1,8	md=1	s=1
2.6) Die Quellenangaben und Literaturempfehlungen ermöglichen eine selbständige Vertiefung in das Thema.	trifft zu						trifft nicht zu	n=1150	mw=1,6	md=1	s=0,9
2.7) ... ist für die Lehrveranstaltung gut vorbereitet.	trifft zu						trifft nicht zu	n=1158	mw=1,3	md=1	s=0,7
2.8) ... erklärt die Inhalte verständlich.	trifft zu						trifft nicht zu	n=1154	mw=1,4	md=1	s=0,8
2.9) ... kann die Fragen der Studierenden kompetent und verständlich beantworten.	trifft zu						trifft nicht zu	n=1158	mw=1,3	md=1	s=0,6
2.10) ... sorgt für ein produktives und angenehmes Arbeitsklima.	trifft zu						trifft nicht zu	n=1157	mw=1,4	md=1	s=0,8
2.11) ... engagiert sich bei der Lehrtätigkeit.	trifft zu						trifft nicht zu	n=1155	mw=1,3	md=1	s=0,7
2.12) ... ist im Umgang mit den Studierenden fair und korrekt.	trifft zu						trifft nicht zu	n=1155	mw=1,2	md=1	s=0,6
2.13) ... bietet den Studierenden (z.B.: in den Sprechstunden) die Möglichkeit zu lehrveranstaltungsbezogenen Fragen und zur	trifft zu						trifft nicht zu	n=1139	mw=1,3	md=1	s=0,7
2.14) Mein Vorwissen, um der Lehrveranstaltung folgen zu können, ist	ausreichend						zu gering	n=1159	mw=1,7	md=1	s=1
2.15) Die durch die Lehrveranstaltung an mich gestellten Anforderungen sind	zu gering						zu hoch	n=1153	mw=3,1	md=3	s=0,6
2.16) Der gesamte Arbeitsaufwand ("Workload") ist im Vergleich zu den curriculären Vorgaben (ECTS)	zu niedrig						zu hoch	n=1152	mw=3,1	md=3	s=0,6
2.17) Ich habe viel durch die Lehrveranstaltung gelernt.	trifft zu						trifft nicht zu	n=1158	mw=1,8	md=1	s=1
2.18) Die Geschwindigkeit des Vortrags ist	zu gering						zu hoch	n=563	mw=3	md=3	s=0,5

2.19) Ich habe das Gefühl, von den Lehrenden angemessen auf die Prüfung vorbereitet zu werden.	trifft zu		trifft nicht zu	n=547	mw=1,9	md=2	s=1
2.20) Ich wende ausreichend Zeit für die Vor- und Nachbereitung der Lehrveranstaltung auf.	trifft zu		trifft nicht zu	n=907	mw=2	md=2	s=1
2.21) Ich selbst als Student*in beteilige mich engagiert an der Lehrveranstaltung.	trifft zu		trifft nicht zu	n=906	mw=1,8	md=1,5	s=0,9
2.22) Die Form der Leistungskontrolle (z. B. Prüfung, Referat, Seminararbeit etc.) ist adäquat.	trifft zu		trifft nicht zu	n=904	mw=1,5	md=1	s=0,8
2.23) Ich habe im Laufe des Semesters Feedback über meine Leistung(en) bekommen.	trifft zu		trifft nicht zu	n=899	mw=1,9	md=1	s=1,2