



SPL010-FB2-23S

Erfasste Fragebögen = 2386

Auswertungsteil der geschlossenen Fragen

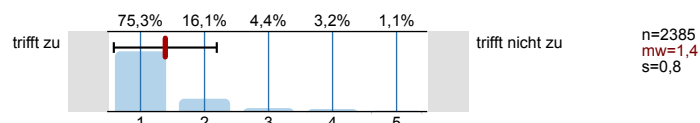
Legende

Fragestext

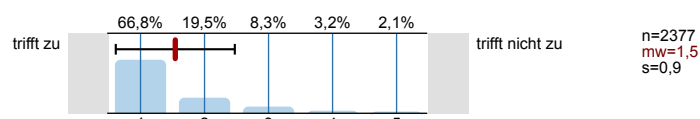


1. Universitätseinheitlicher Teil

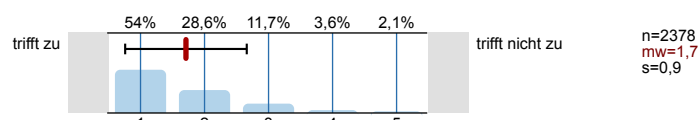
- 1.1) Zu Beginn der Lehrveranstaltung wurde ausreichend über Ziele, Inhalte und Beurteilungskriterien informiert.



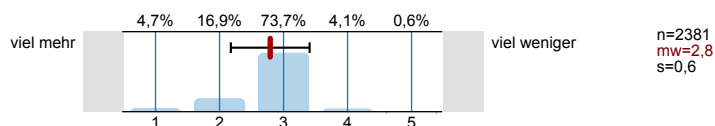
- 1.2) Die*Den Lehrveranstaltungsleiter*in empfinde ich als sehr motivierend.



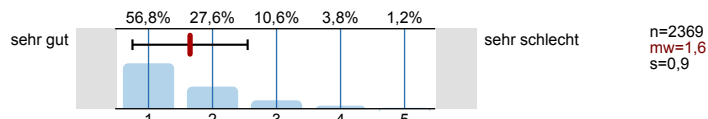
- 1.3) Ich bin in der Lage, weniger fortgeschrittenen Studierenden die wichtigsten Erkenntnisse dieser Lehrveranstaltung verständlich und anschaulich zu erklären.



- 1.5) Zur Absolvierung dieser Lehrveranstaltung ist ein Arbeitsaufwand von Stunden (ECTS) vorgesehen. Ihrer Einschätzung nach: Werden Sie mehr oder weniger Stunden für die Absolvierung dieser Lehrveranstaltung aufwenden?

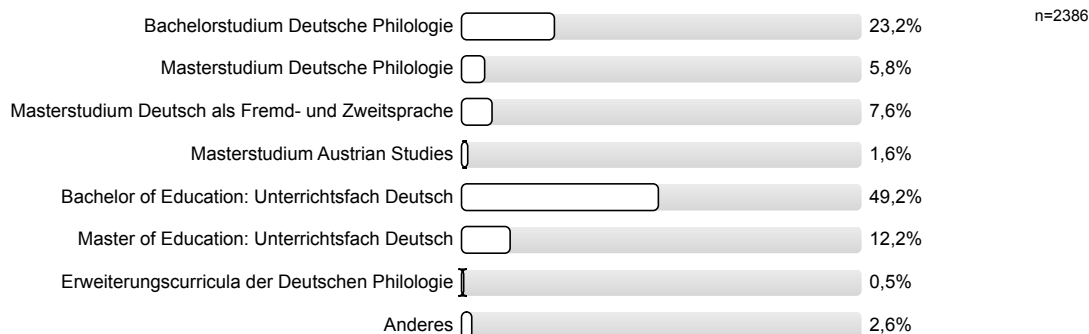


- 1.8) Gesamt gesehen halte ich die Lehrveranstaltung für

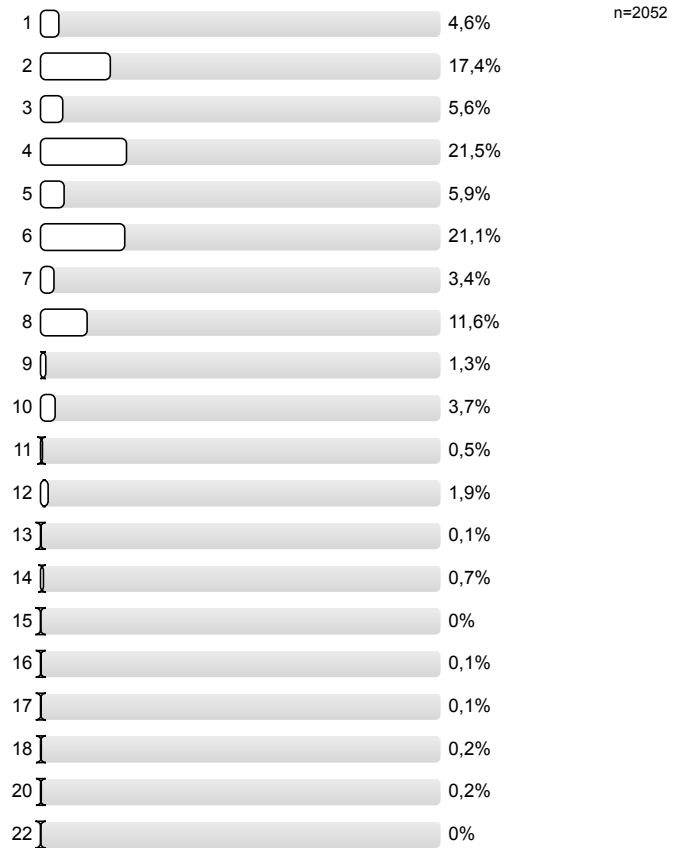


2. Fragen der Studienprogrammleitung

- 2.1) Welches Studium/Welche Studien der SPL10 betreiben Sie?



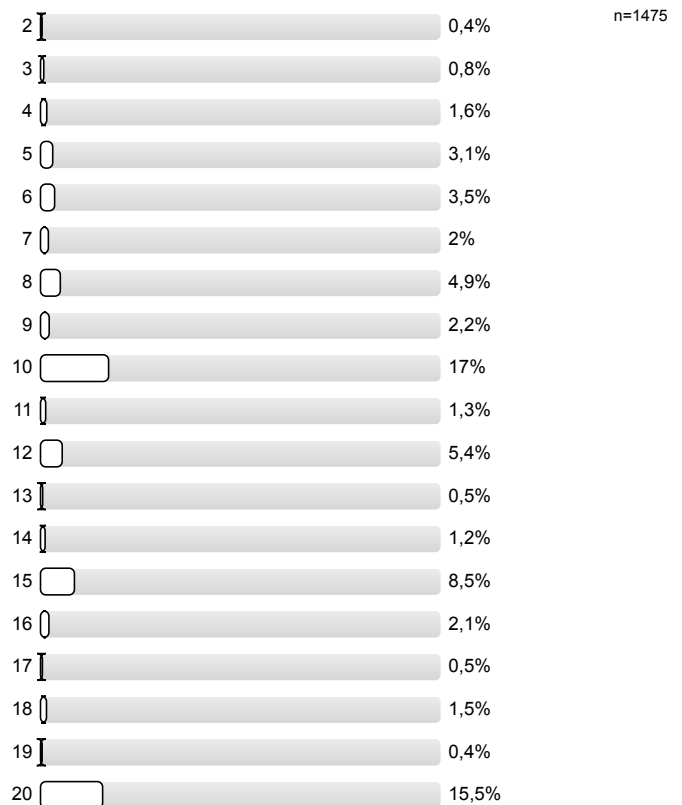
2.2) Semester in dieser Studienrichtung (bei mehreren Studien, bitte das Studium wählen, in dem Sie am längsten studieren):

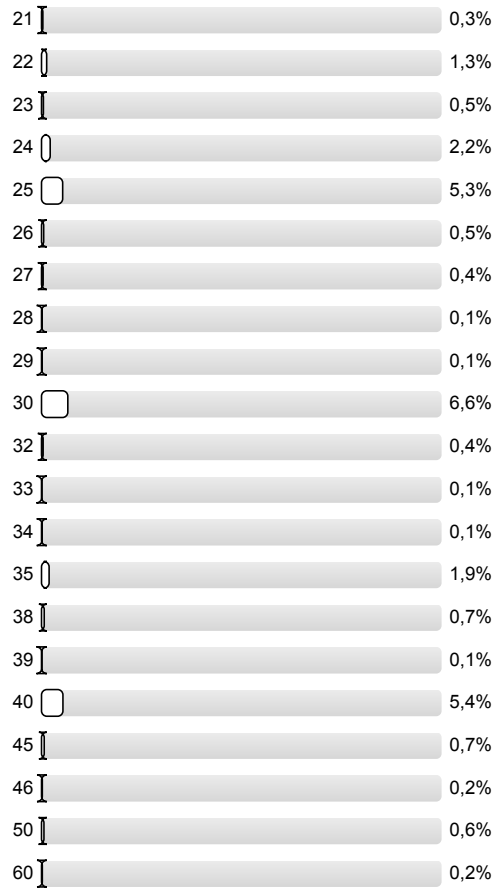


2.3) Waren Sie in diesem Semester berufstätig?

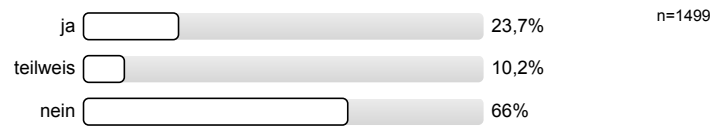


2.4) Wie viele Stunden pro Woche waren Sie durchschnittlich berufstätig?

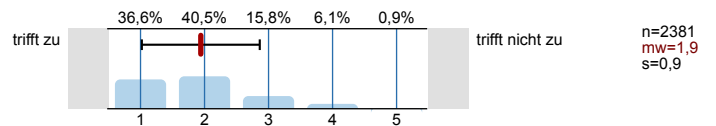




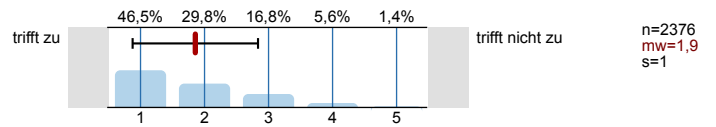
2.5) Waren Sie im Schuldienst beschäftigt?



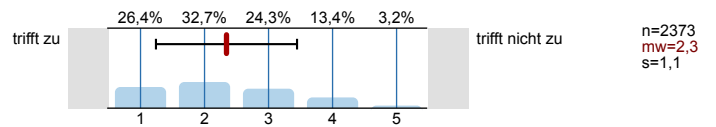
2.6) Ich habe mich für die Lehrveranstaltung regelmäßig und ausreichend vorbereitet.



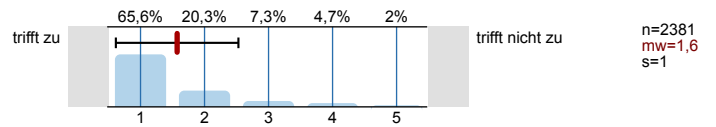
2.7) Ich habe aktiv und regelmäßig in der Lehrveranstaltung mitgearbeitet.



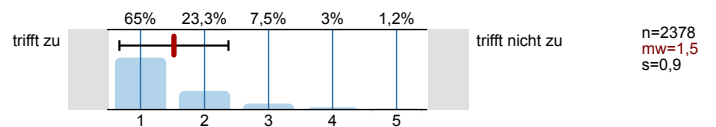
2.8) Ich habe die LV-Inhalte regelmäßig und ausreichend nachbereitet.

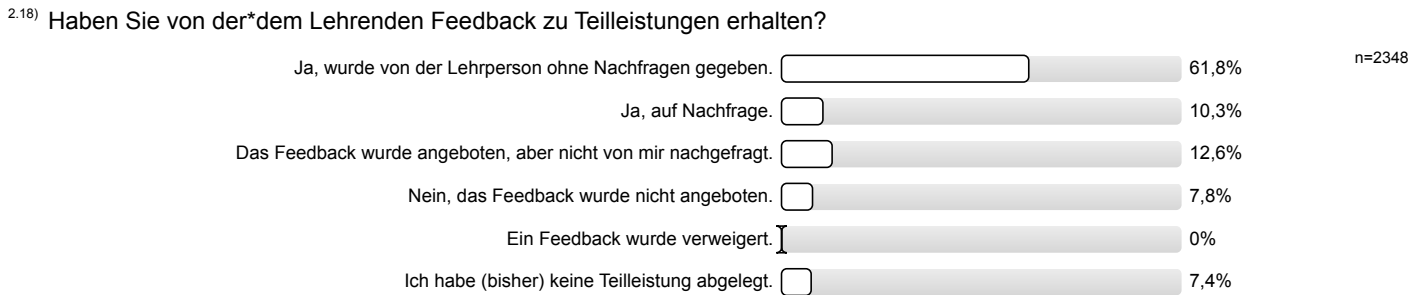


2.9) Die Lehrveranstaltung war klar strukturiert.



2.10) Die*Der Lehrende hat zu eigenständiger (wissenschaftlicher) Auseinandersetzung mit den Inhalten angeregt.





Profillinie

Zusammenstellung: SPL010-FB2-23S

Verwendete Werte in der Profillinie: Mittelwert

1. Universitätseinheitlicher Teil

1.1) Zu Beginn der Lehrveranstaltung wurde ausreichend über Ziele, Inhalte und Beurteilungskriterien informiert.	trifft zu						trifft nicht zu	n=2385	mw=1,4	md=1	s=0,8
1.2) Die*Den Lehrveranstaltungsleiter*in empfinde ich als sehr motivierend.	trifft zu						trifft nicht zu	n=2377	mw=1,5	md=1	s=0,9
1.3) Ich bin in der Lage, weniger fortgeschrittenen Studierenden die wichtigsten Erkenntnisse dieser Lehrveranstaltung verständlich und	trifft zu						trifft nicht zu	n=2378	mw=1,7	md=1	s=0,9
1.5) Zur Absolvierung dieser Lehrveranstaltung ist ein Arbeitsaufwand von Stunden (ECTS) vorgesehen. Ihrer Einschätzung nach: Werden	viel mehr						viel weniger	n=2381	mw=2,8	md=3	s=0,6
1.8) Gesamt gesehen halte ich die Lehrveranstaltung für	sehr gut						sehr schlecht	n=2369	mw=1,6	md=1	s=0,9

2. Fragen der Studienprogrammleitung

2.6) Ich habe mich für die Lehrveranstaltung regelmäßig und ausreichend vorbereitet.	trifft zu						trifft nicht zu	n=2381	mw=1,9	md=2	s=0,9
2.7) Ich habe aktiv und regelmäßig in der Lehrveranstaltung mitgearbeitet.	trifft zu						trifft nicht zu	n=2376	mw=1,9	md=2	s=1
2.8) Ich habe die LV-Inhalte regelmäßig und ausreichend nachbereitet.	trifft zu						trifft nicht zu	n=2373	mw=2,3	md=2	s=1,1
2.9) Die Lehrveranstaltung war klar strukturiert.	trifft zu						trifft nicht zu	n=2381	mw=1,6	md=1	s=1
2.10) Die*Der Lehrende hat zu eigenständiger (wissenschaftlicher) Auseinandersetzung mit den Inhalten angeregt.	trifft zu						trifft nicht zu	n=2378	mw=1,5	md=1	s=0,9
2.11) Wie beurteilen Sie das Anforderungsniveau der Lehrveranstaltung?	gering						hoch	n=2378	mw=3,4	md=3	s=0,8
2.12) Mein Arbeitsaufwand ist verglichen mit anderen Lehrveranstaltungen...	niedriger						höher	n=2382	mw=3,3	md=3	s=0,9
2.13) Die*Der Lehrende hat die Lehrveranstaltung durch den bedarfsgerechten und sinnvollen Einsatz von digitalen Medien ergänzt.	trifft zu						trifft nicht zu	n=2376	mw=1,9	md=1	s=1,1
2.14) Die*Der Lehrende hat neuere wissenschaftliche Erkenntnisse präsentiert.	trifft zu						trifft nicht zu	n=2377	mw=1,8	md=1	s=1,1
2.15) Die*Der Lehrende ist auf Fragen der Studierenden eingegangen.	trifft zu						trifft nicht zu	n=2380	mw=1,2	md=1	s=0,7
2.16) Die*Der Lehrende ist den Studierenden freundlich und wertschätzend begegnet.	trifft zu						trifft nicht zu	n=2376	mw=1,2	md=1	s=0,7
2.17) Die*Der Lehrende ist offen für Gespräche und Kritik.	trifft zu						trifft nicht zu	n=2368	mw=1,3	md=1	s=0,8