



SPL010-FB1-23S

Erfasste Fragebögen = 743

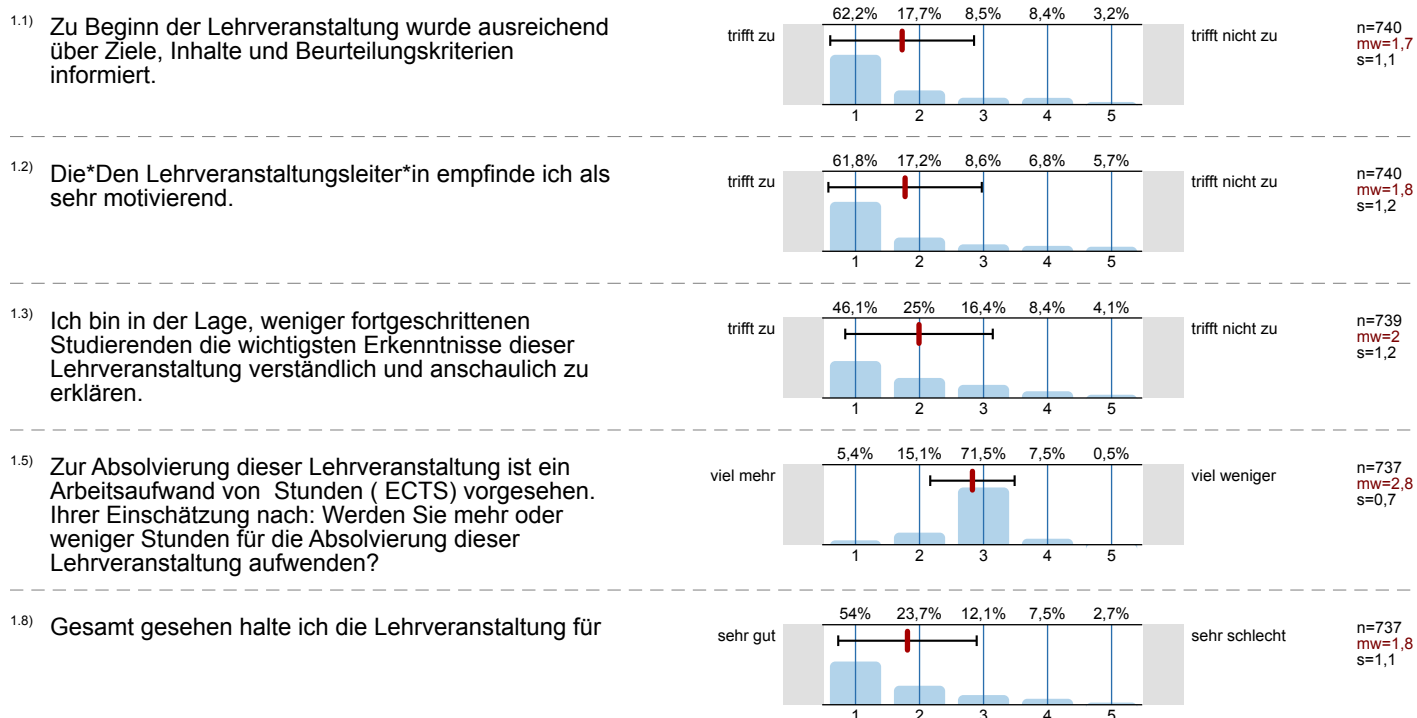
Auswertungsteil der geschlossenen Fragen

Legende

Fragestext



1. Universitätseinheitlicher Teil

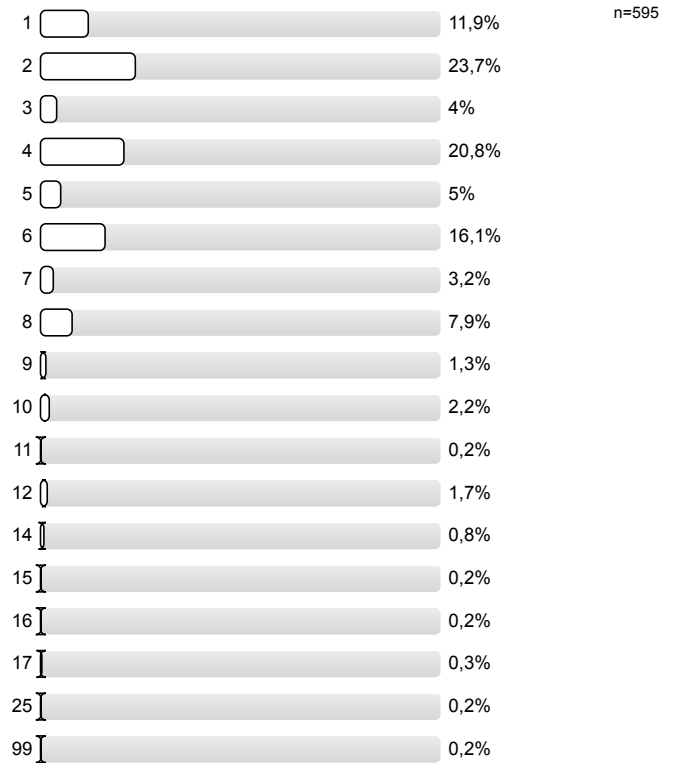


2. Fragen der Studienprogrammleitung

2.1) Welches Studium/Welche Studien der SPL10 betreiben Sie?



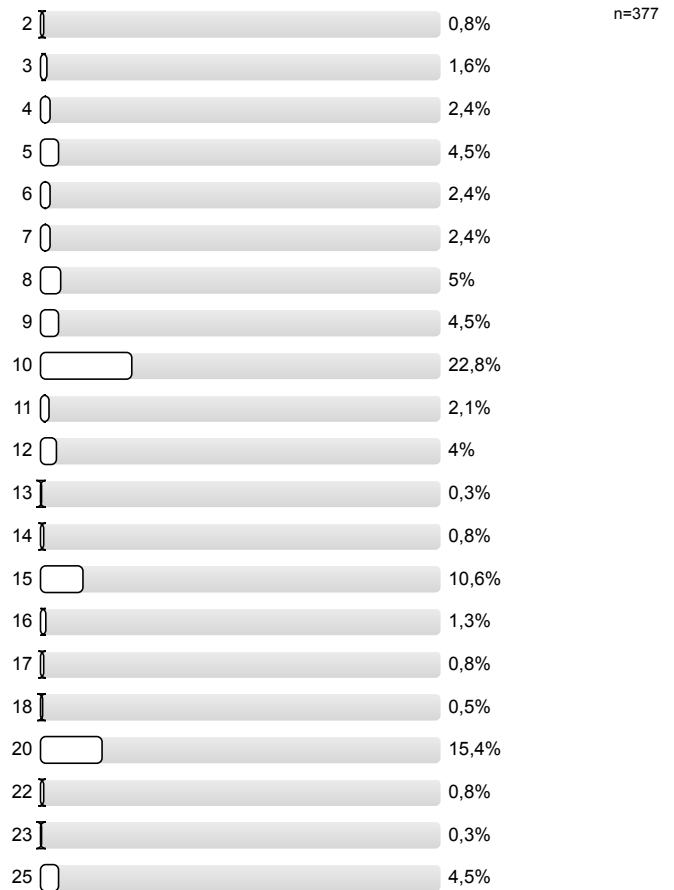
2.2) Semester in dieser Studienrichtung (bei mehreren Studien, bitte das Studium wählen, in dem Sie am längsten studieren):

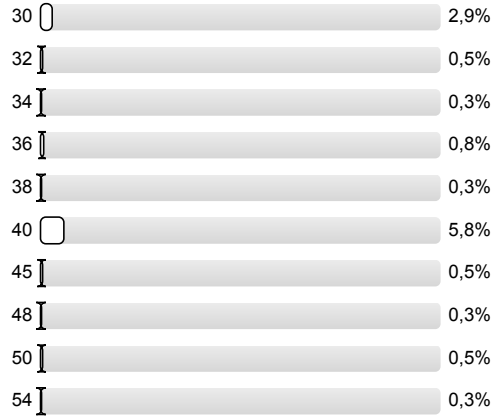


2.3) Waren Sie in diesem Semester berufstätig?

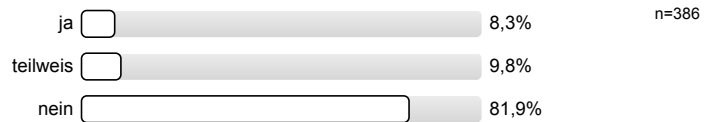


2.4) Wie viele Stunden pro Woche waren Sie durchschnittlich berufstätig?

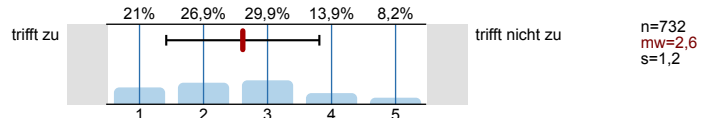




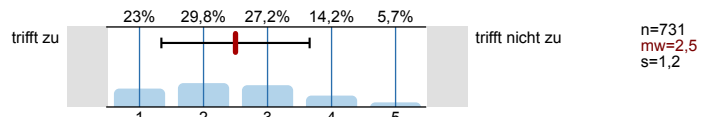
2.5) Waren Sie im Schuldienst beschäftigt?



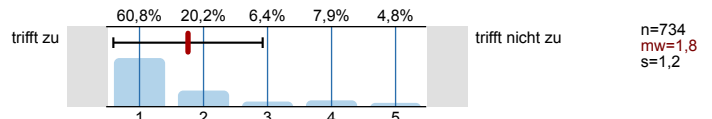
2.6) Ich habe mich für die Lehrveranstaltung regelmäßig und ausreichend vorbereitet.



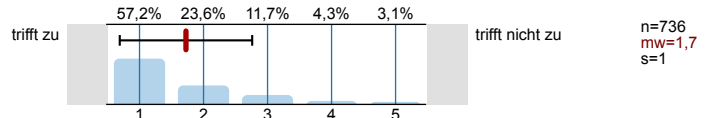
2.7) Ich habe die LV-Inhalte regelmäßig und ausreichend nachbereitet.



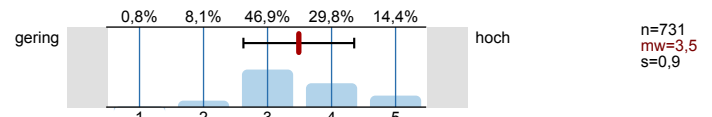
2.8) Die Lehrveranstaltung war klar strukturiert.



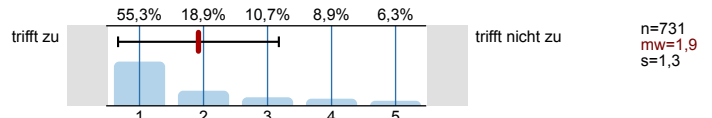
2.9) Die*Der Lehrende hat zu eigenständiger (wissenschaftlicher) Auseinandersetzung mit den Inhalten angeregt.



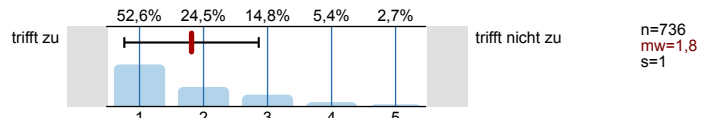
2.10) Wie beurteilen Sie das Anforderungsniveau der Lehrveranstaltung?



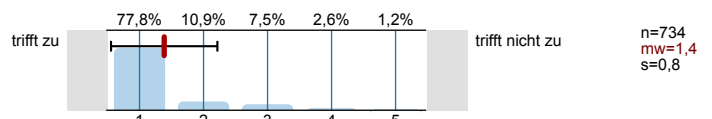
2.11) Die*Der Lehrende hat die Lehrveranstaltung durch den bedarfsgerechten und sinnvollen Einsatz von digitalen Medien ergänzt.



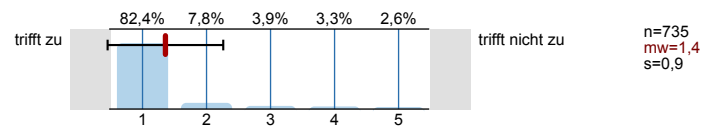
2.12) Die*Der Lehrende hat neuere wissenschaftliche Erkenntnisse präsentiert.



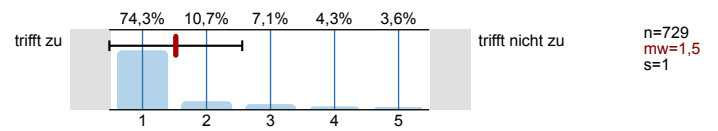
2.13) Die*Der Lehrende ist auf Fragen der Studierenden eingegangen.



2.14) Die*Der Lehrende ist den Studierenden freundlich und wertschätzend begegnet.



2.15) Die*Der Lehrende ist offen für Gespräche und Kritik.



Profilinie

Zusammenstellung: SPL010-FB1-23S

Verwendete Werte in der Profillinie: Mittelwert

1. Universitätseinheitlicher Teil

1.1) Zu Beginn der Lehrveranstaltung wurde ausreichend über Ziele, Inhalte und Beurteilungskriterien informiert.	trifft zu		trifft nicht zu	n=740	mw=1,7	md=1	s=1,1
1.2) Die*Den Lehrveranstaltungsleiter*in empfinde ich als sehr motivierend.	trifft zu		trifft nicht zu	n=740	mw=1,8	md=1	s=1,2
1.3) Ich bin in der Lage, weniger fortgeschrittenen Studierenden die wichtigsten Erkenntnisse dieser Lehrveranstaltung verständlich und	trifft zu		trifft nicht zu	n=739	mw=2	md=2	s=1,2
1.5) Zur Absolvierung dieser Lehrveranstaltung ist ein Arbeitsaufwand von Stunden (ECTS) vorgesehen. Ihrer Einschätzung nach: Werden	viel mehr		viel weniger	n=737	mw=2,8	md=3	s=0,7
1.8) Gesamt gesehen halte ich die Lehrveranstaltung für	sehr gut		sehr schlecht	n=737	mw=1,8	md=1	s=1,1

2. Fragen der Studienprogrammleitung

2.6) Ich habe mich für die Lehrveranstaltung regelmäßig und ausreichend vorbereitet.	trifft zu		trifft nicht zu	n=732	mw=2,6	md=3	s=1,2
2.7) Ich habe die LV-Inhalte regelmäßig und ausreichend nachbereitet.	trifft zu		trifft nicht zu	n=731	mw=2,5	md=2	s=1,2
2.8) Die Lehrveranstaltung war klar strukturiert.	trifft zu		trifft nicht zu	n=734	mw=1,8	md=1	s=1,2
2.9) Die*Der Lehrende hat zu eigenständiger (wissenschaftlicher) Auseinandersetzung mit den Inhalten angeregt.	trifft zu		trifft nicht zu	n=736	mw=1,7	md=1	s=1
2.10) Wie beurteilen Sie das Anforderungsniveau der Lehrveranstaltung?	gering		hoch	n=731	mw=3,5	md=3	s=0,9
2.11) Die*Der Lehrende hat die Lehrveranstaltung durch den bedarfsgerechten und sinnvollen Einsatz von digitalen Medien ergänzt.	trifft zu		trifft nicht zu	n=731	mw=1,9	md=1	s=1,3
2.12) Die*Der Lehrende hat neuere wissenschaftliche Erkenntnisse präsentiert.	trifft zu		trifft nicht zu	n=736	mw=1,8	md=1	s=1
2.13) Die*Der Lehrende ist auf Fragen der Studierenden eingegangen.	trifft zu		trifft nicht zu	n=734	mw=1,4	md=1	s=0,8
2.14) Die*Der Lehrende ist den Studierenden freundlich und wertschätzend begegnet.	trifft zu		trifft nicht zu	n=735	mw=1,4	md=1	s=0,9
2.15) Die*Der Lehrende ist offen für Gespräche und Kritik.	trifft zu		trifft nicht zu	n=729	mw=1,5	md=1	s=1