



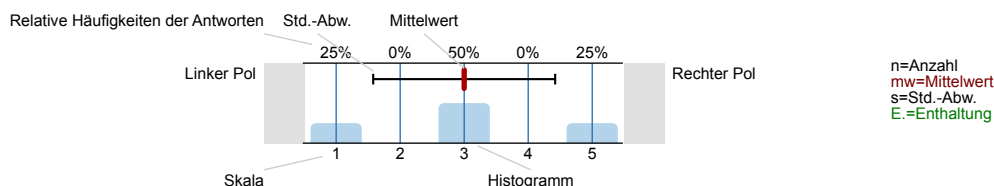
SPL009-FB2-23S

Erfasste Fragebögen = 12

Auswertungsteil der geschlossenen Fragen

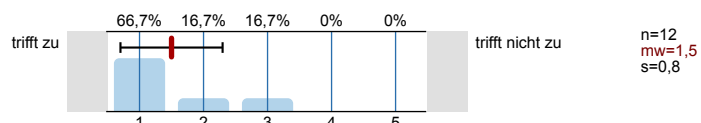
Legende

Fragestext

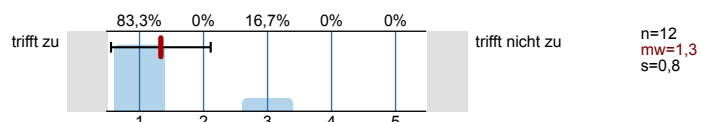


1. Universitätseinheitlicher Teil

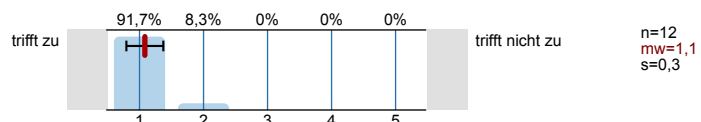
1.1) Zu Beginn der Lehrveranstaltung wurde ausreichend über Ziele, Inhalte und Beurteilungskriterien informiert.



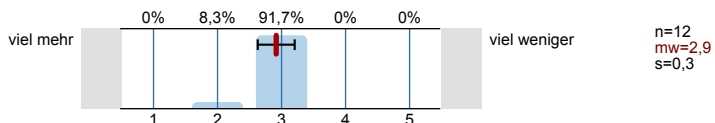
1.2) Die*Den Lehrveranstaltungsleiter*in empfinde ich als sehr motivierend.



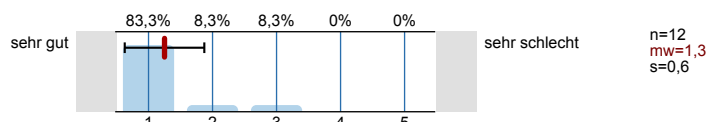
1.3) Ich bin in der Lage, weniger fortgeschrittenen Studierenden die wichtigsten Erkenntnisse dieser Lehrveranstaltung verständlich und anschaulich zu erklären.



1.5) Zur Absolvierung dieser Lehrveranstaltung ist ein Arbeitsaufwand von Stunden (ECTS) vorgesehen. Ihrer Einschätzung nach: Werden Sie mehr oder weniger Stunden für die Absolvierung dieser Lehrveranstaltung aufwenden?

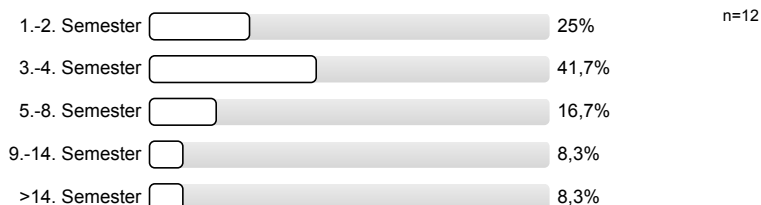


1.8) Gesamt gesehen halte ich die Lehrveranstaltung für



2. Fragen der Studienprogrammleitung

2.1) Semester in dieser Studienrichtung:



2.2) Sind Sie während des Semesters berufstätig?

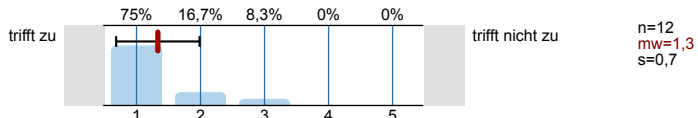


2.3) Wenn ja, in welchem Umfang (Stunden/Woche)?

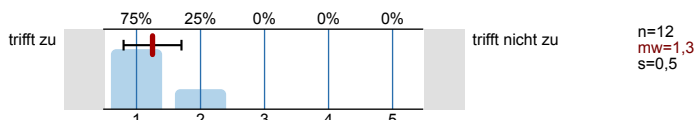


3. Die*Der Lehrveranstaltungsleiter*in

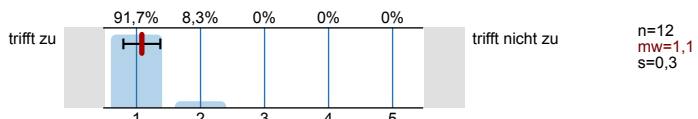
3.1) ist für die Lehrveranstaltung gut vorbereitet.



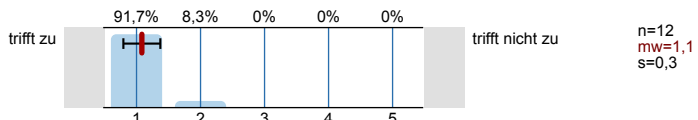
3.2) erklärt die Inhalte verständlich.



3.3) versucht die Studierenden für den Gegenstand zu begeistern.

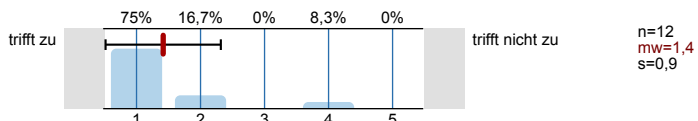


3.4) bietet den Studierenden auch außerhalb der Lehrveranstaltung die Möglichkeit zum fachlichen Austausch.

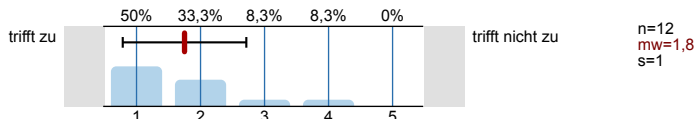


4. Fragen zur Lehrveranstaltung

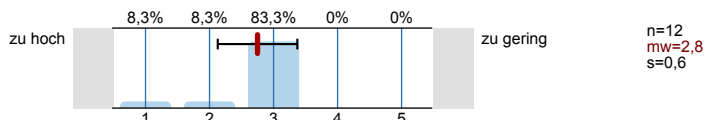
4.1) Die Lehrveranstaltung ist inhaltlich gut strukturiert.



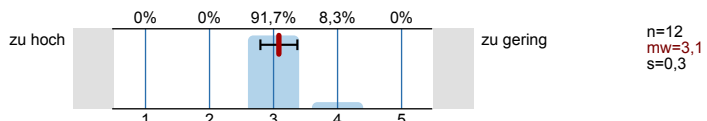
4.2) Die Lehrveranstaltung ist gut organisiert.



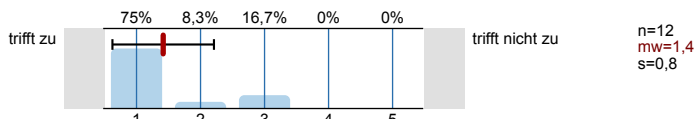
4.3) Die durch die Lehrveranstaltung an mich gestellten Anforderungen sind



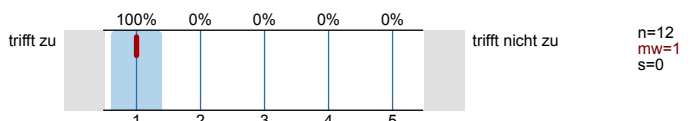
4.4) Der Arbeitsaufwand ist verglichen mit anderen Lehrveranstaltungen gleichen Typs



4.5) Die technische Ausstattung ist zufriedenstellend.



4.6) Während der gesamten Lehrveranstaltung ist eine entsprechende Betreuung gewährleistet.



4.7)	Ich hatte ausreichend Möglichkeit, praktische Fertigkeiten zu erproben.		n=12 mw=1 s=0
4.8)	Ich wurde ausreichend im Umgang mit Geräten und Untersuchungsmaterial geschult.		n=12 mw=1,4 s=0,8
4.9)	Ich habe gelernt, entsprechende Sicherheitsstandards einzuhalten.		n=12 mw=1,6 s=0,9
4.10)	Für die Bearbeitung der Teilleistungen erhielt ich ausreichend Hilfestellungen (mündliche Erläuterungen oder schriftliche Anleitungen).		n=12 mw=1,2 s=0,4
4.11)	Die*Der Lehrende gibt auf Beiträge und Fragen der Studierenden hilfreiches Feedback.		n=12 mw=1,1 s=0,3
4.12)	Die Relevanz der behandelten Themen im Fachgebiet wurde vermittelt.		n=12 mw=1,3 s=0,5
4.13)	Die Bedeutung der Lehrveranstaltung zur Erreichung der Studienziele wurde besprochen.		n=12 mw=1,3 s=0,7
4.14)	Der Nutzen der Lehrveranstaltung für eine spätere Berufstätigkeit ist erkennbar.		n=12 mw=1,2 s=0,4

Profillinie

Zusammenstellung: SPL009-FB2-23S

Verwendete Werte in der Profillinie: Mittelwert

1. Universitätseinheitlicher Teil




1.1) Zu Beginn der Lehrveranstaltung wurde ausreichend über Ziele, Inhalte und Beurteilungskriterien informiert.	trifft zu						trifft nicht zu	n=12	mw=1,5	md=1	s=0,8
1.2) Die*Den Lehrveranstaltungsleiter*in empfinde ich als sehr motivierend.	trifft zu						trifft nicht zu	n=12	mw=1,3	md=1	s=0,8
1.3) Ich bin in der Lage, weniger fortgeschrittenen Studierenden die wichtigsten Erkenntnisse dieser Lehrveranstaltung verständlich und	trifft zu						trifft nicht zu	n=12	mw=1,1	md=1	s=0,3
1.5) Zur Absolvierung dieser Lehrveranstaltung ist ein Arbeitsaufwand von Stunden (ECTS) vorgesehen. Ihrer Einschätzung nach: Werden	viel mehr						viel weniger	n=12	mw=2,9	md=3	s=0,3
1.8) Gesamt gesehen halte ich die Lehrveranstaltung für	sehr gut						sehr schlecht	n=12	mw=1,3	md=1	s=0,6

3. Die*Der Lehrveranstaltungsleiter*in

3.1) ist für die Lehrveranstaltung gut vorbereitet.	trifft zu						trifft nicht zu	n=12	mw=1,3	md=1	s=0,7
3.2) erklärt die Inhalte verständlich.	trifft zu						trifft nicht zu	n=12	mw=1,3	md=1	s=0,5
3.3) versucht die Studierenden für den Gegenstand zu begeistern.	trifft zu						trifft nicht zu	n=12	mw=1,1	md=1	s=0,3
3.4) bietet den Studierenden auch außerhalb der Lehrveranstaltung die Möglichkeit zum fachlichen Austausch.	trifft zu						trifft nicht zu	n=12	mw=1,1	md=1	s=0,3

4. Fragen zur Lehrveranstaltung

4.1) Die Lehrveranstaltung ist inhaltlich gut strukturiert.	trifft zu						trifft nicht zu	n=12	mw=1,4	md=1	s=0,9
4.2) Die Lehrveranstaltung ist gut organisiert.	trifft zu						trifft nicht zu	n=12	mw=1,8	md=1,5	s=1
4.3) Die durch die Lehrveranstaltung an mich gestellten Anforderungen sind	zu hoch						zu gering	n=12	mw=2,8	md=3	s=0,6
4.4) Der Arbeitsaufwand ist verglichen mit anderen Lehrveranstaltungen gleichen Typs	zu hoch						zu gering	n=12	mw=3,1	md=3	s=0,3
4.5) Die technische Ausstattung ist zufriedenstellend.	trifft zu						trifft nicht zu	n=12	mw=1,4	md=1	s=0,8
4.6) Während der gesamten Lehrveranstaltung ist eine entsprechende Betreuung gewährleistet.	trifft zu						trifft nicht zu	n=12	mw=1	md=1	s=0
4.7) Ich hatte ausreichend Möglichkeit, praktische Fertigkeiten zu erproben.	trifft zu						trifft nicht zu	n=12	mw=1	md=1	s=0
4.8) Ich wurde ausreichend im Umgang mit Geräten und Untersuchungsmaterial geschult.	trifft zu						trifft nicht zu	n=12	mw=1,4	md=1	s=0,8
4.9) Ich habe gelernt, entsprechende Sicherheitsstandards einzuhalten.	trifft zu						trifft nicht zu	n=12	mw=1,6	md=1	s=0,9
4.10) Für die Bearbeitung der Teilleistungen erhielt ich ausreichend Hilfestellungen (mündliche Erläuterungen oder schriftliche Anleitungen).	trifft zu						trifft nicht zu	n=12	mw=1,2	md=1	s=0,4
4.11) Die*Der Lehrende gibt auf Beiträge und Fragen der Studierenden hilfreiches Feedback.	trifft zu						trifft nicht zu	n=12	mw=1,1	md=1	s=0,3

4.12) Die Relevanz der behandelten Themen im Fachgebiet wurde vermittelt.	trifft zu		trifft nicht zu	n=12	mw=1,3	md=1	s=0,5
4.13) Die Bedeutung der Lehrveranstaltung zur Erreichung der Studienziele wurde besprochen.	trifft zu		trifft nicht zu	n=12	mw=1,3	md=1	s=0,7
4.14) Der Nutzen der Lehrveranstaltung für eine spätere Berufstätigkeit ist erkennbar.	trifft zu		trifft nicht zu	n=12	mw=1,2	md=1	s=0,4