



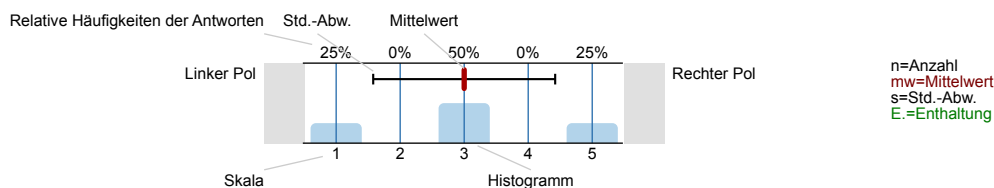
SPL009-FB1-23S

Erfasste Fragebögen = 1047

Auswertungsteil der geschlossenen Fragen

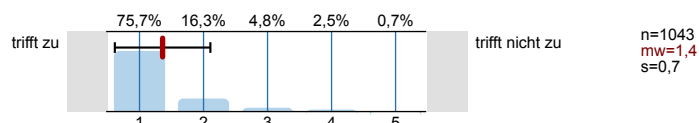
Legende

Fragestext

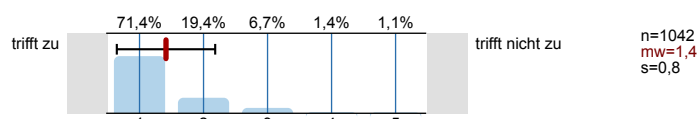


1. Universitätseinheitlicher Teil

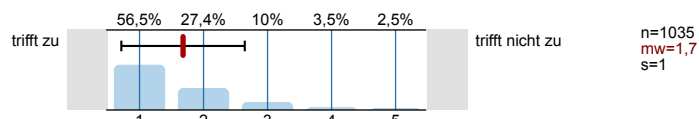
1.1) Zu Beginn der Lehrveranstaltung wurde ausreichend über Ziele, Inhalte und Beurteilungskriterien informiert.



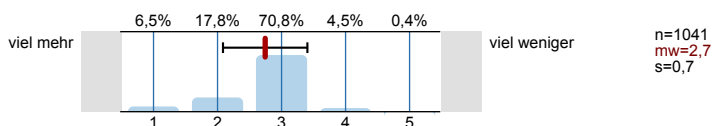
1.2) Die*Den Lehrveranstaltungsleiter*in empfinde ich als sehr motivierend.



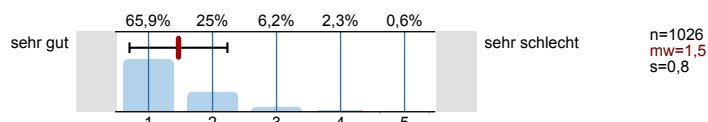
1.3) Ich bin in der Lage, weniger fortgeschrittenen Studierenden die wichtigsten Erkenntnisse dieser Lehrveranstaltung verständlich und anschaulich zu erklären.



1.5) Zur Absolvierung dieser Lehrveranstaltung ist ein Arbeitsaufwand von Stunden (ECTS) vorgesehen. Ihrer Einschätzung nach: Werden Sie mehr oder weniger Stunden für die Absolvierung dieser Lehrveranstaltung aufwenden?

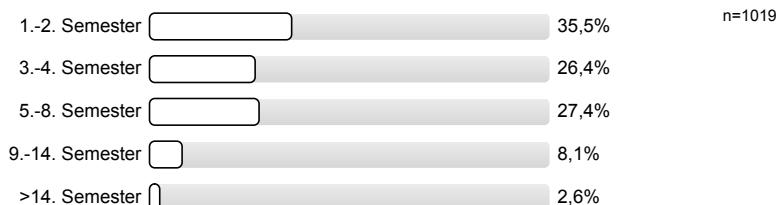


1.8) Gesamt gesehen halte ich die Lehrveranstaltung für



2. Fragen der Studienprogrammleitung

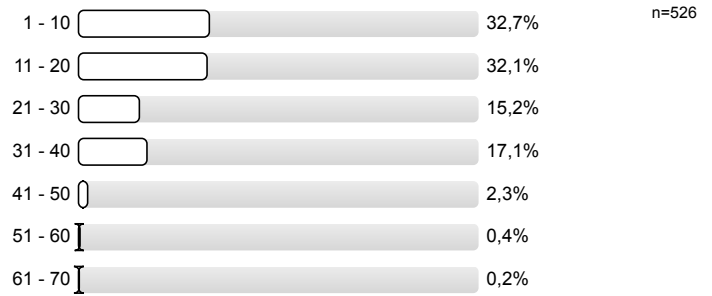
2.1) Semester in dieser Studienrichtung:



2.2) Sind Sie während des Semesters berufstätig?

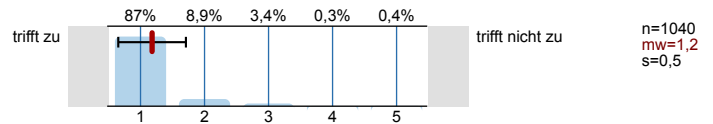


2.3) Wenn ja, in welchem Umfang (Stunden/Woche)?

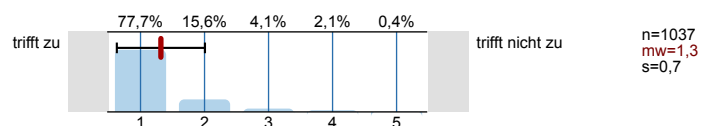


3. Die*Der Lehrveranstaltungsleiter*in

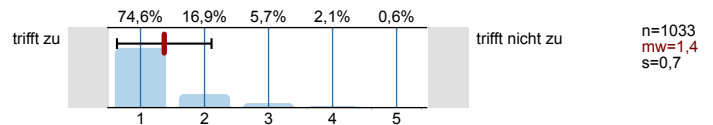
3.1) ist für die Lehrveranstaltung gut vorbereitet.



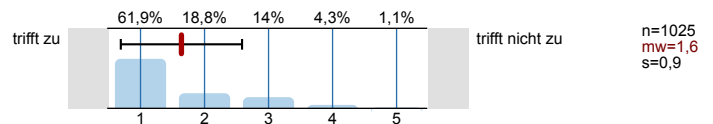
3.2) erklärt die Inhalte verständlich.



3.3) versucht, die Studierenden für den Gegenstand zu begeistern.

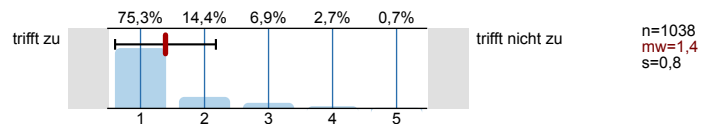


3.4) bietet den Studierenden auch außerhalb der Lehrveranstaltung die Möglichkeit zum fachlichen Austausch.

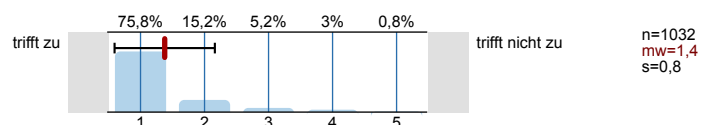


4. Fragen zur Lehrveranstaltung

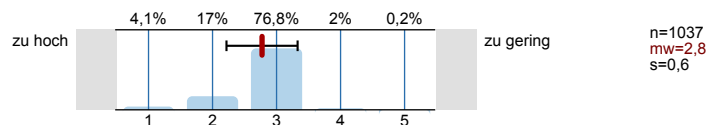
4.1) Die Lehrveranstaltung ist inhaltlich gut strukturiert.



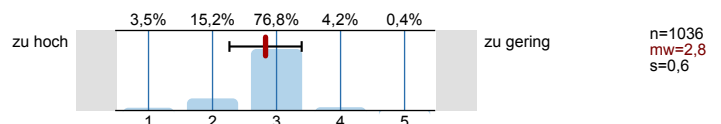
4.2) Die Lehrveranstaltung ist gut organisiert.



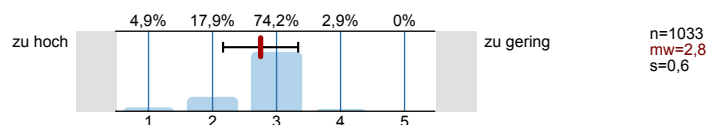
4.3) Die durch die Lehrveranstaltung an mich gestellten Anforderungen sind.



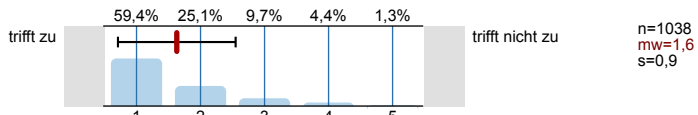
4.4) Die Geschwindigkeit des Vortrags ist



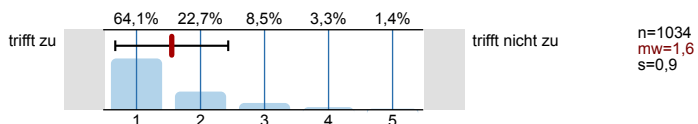
4.5) Der Arbeitsaufwand ist verglichen mit anderen Lehrveranstaltungen gleichen Typs



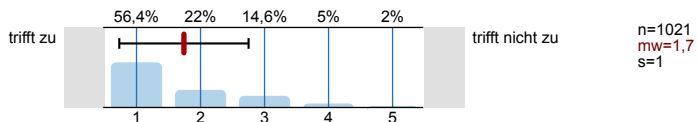
4.6) Die Lehrveranstaltungsinhalte werden didaktisch gut aufbereitet.



4.7) Die Lehrveranstaltung regt zu einer vertiefenden Auseinandersetzung mit dem Thema an.

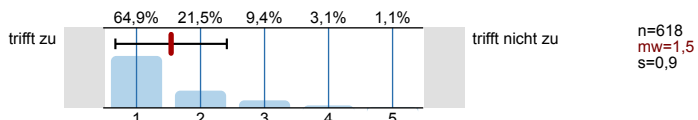


4.8) Unterschiedliche theoretische und methodische Ansätze werden präsentiert und diskutiert.

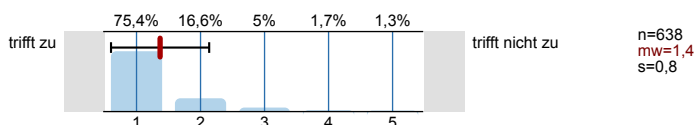


Die folgenden zwei Fragen bitte nur bei prüfungsimmanenten Lehrveranstaltungen beantworten.

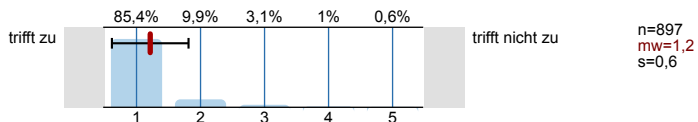
4.9) Für die Bearbeitung der Teilleistungen erhielt ich ausreichend Hilfestellungen (mündliche Erläuterungen oder schriftliche Anleitungen).



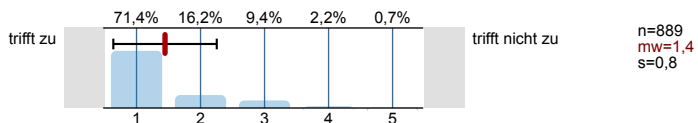
4.10) Die*Der Lehrende gibt auf Beiträge und Fragen der Studierenden hilfreiches Feedback.



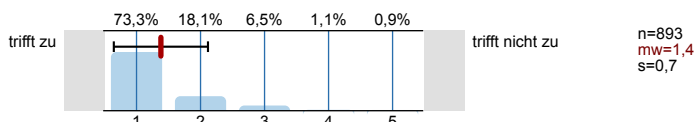
4.11) Auf Fragen und Beiträge der Studierenden wird entsprechend eingegangen.



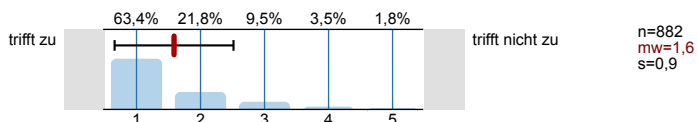
4.12) Die Quellenangaben und Literaturempfehlungen ermöglichen eine selbständige Vertiefung in das Thema.



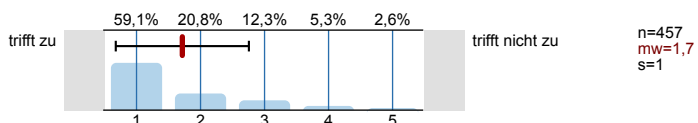
4.13) Die Relevanz der behandelten Themen im Fachgebiet wurde vermittelt.



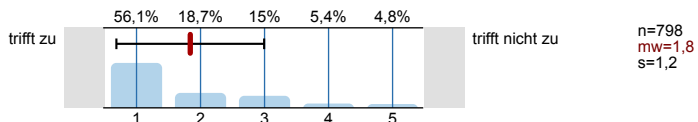
4.14) Die Bedeutung der Lehrveranstaltung zur Erreichung der Studienziele wurde besprochen.



4.15) **Nur bei Vorlesungen:** Ich habe eine klare Vorstellung, was mich bei der Prüfung erwartet.



4.16) Der Nutzen der Lehrveranstaltung für eine spätere Berufstätigkeit ist erkennbar.



Profillinie

Zusammenstellung: SPL009-FB1-23S

Verwendete Werte in der Profillinie: Mittelwert

1. Universitätseinheitlicher Teil






1.1) Zu Beginn der Lehrveranstaltung wurde ausreichend über Ziele, Inhalte und Beurteilungskriterien informiert.	trifft zu							trifft nicht zu	n=1043	mw=1,4	md=1	s=0,7
1.2) Die*Den Lehrveranstaltungsleiter*in empfinde ich als sehr motivierend.	trifft zu							trifft nicht zu	n=1042	mw=1,4	md=1	s=0,8
1.3) Ich bin in der Lage, weniger fortgeschrittenen Studierenden die wichtigsten Erkenntnisse dieser Lehrveranstaltung verständlich und	trifft zu							trifft nicht zu	n=1035	mw=1,7	md=1	s=1
1.5) Zur Absolvierung dieser Lehrveranstaltung ist ein Arbeitsaufwand von Stunden (ECTS) vorgesehen. Ihrer Einschätzung nach: Werden	viel mehr							viel weniger	n=1041	mw=2,7	md=3	s=0,7
1.8) Gesamt gesehen halte ich die Lehrveranstaltung für	sehr gut							sehr schlecht	n=1026	mw=1,5	md=1	s=0,8

3. Die*Der Lehrveranstaltungsleiter*in

3.1) ist für die Lehrveranstaltung gut vorbereitet.	trifft zu							trifft nicht zu	n=1040	mw=1,2	md=1	s=0,5
3.2) erklärt die Inhalte verständlich.	trifft zu							trifft nicht zu	n=1037	mw=1,3	md=1	s=0,7
3.3) versucht, die Studierenden für den Gegenstand zu begeistern.	trifft zu							trifft nicht zu	n=1033	mw=1,4	md=1	s=0,7
3.4) bietet den Studierenden auch außerhalb der Lehrveranstaltung die Möglichkeit zum fachlichen Austausch.	trifft zu							trifft nicht zu	n=1025	mw=1,6	md=1	s=0,9

4. Fragen zur Lehrveranstaltung

4.1) Die Lehrveranstaltung ist inhaltlich gut strukturiert.	trifft zu							trifft nicht zu	n=1038	mw=1,4	md=1	s=0,8
4.2) Die Lehrveranstaltung ist gut organisiert.	trifft zu							trifft nicht zu	n=1032	mw=1,4	md=1	s=0,8
4.3) Die durch die Lehrveranstaltung an mich gestellten Anforderungen sind.	zu hoch							zu gering	n=1037	mw=2,8	md=3	s=0,6
4.4) Die Geschwindigkeit des Vortrags ist	zu hoch							zu gering	n=1036	mw=2,8	md=3	s=0,6
4.5) Der Arbeitsaufwand ist verglichen mit anderen Lehrveranstaltungen gleichen Typs	zu hoch							zu gering	n=1033	mw=2,8	md=3	s=0,6
4.6) Die Lehrveranstaltungsinhalte werden didaktisch gut aufbereitet.	trifft zu							trifft nicht zu	n=1038	mw=1,6	md=1	s=0,9
4.7) Die Lehrveranstaltung regt zu einer vertiefenden Auseinandersetzung mit dem Thema an.	trifft zu							trifft nicht zu	n=1034	mw=1,6	md=1	s=0,9
4.8) Unterschiedliche theoretische und methodische Ansätze werden präsentiert und diskutiert.	trifft zu							trifft nicht zu	n=1021	mw=1,7	md=1	s=1
4.9) Für die Bearbeitung der Teilleistungen erhielt ich ausreichend Hilfestellungen (mündliche Erläuterungen oder schriftliche Anleitungen).	trifft zu							trifft nicht zu	n=618	mw=1,5	md=1	s=0,9
4.10) Die*Der Lehrende gibt auf Beiträge und Fragen der Studierenden hilfreiches Feedback.	trifft zu							trifft nicht zu	n=638	mw=1,4	md=1	s=0,8
4.11) Auf Fragen und Beiträge der Studierenden wird entsprechend eingegangen.	trifft zu							trifft nicht zu	n=897	mw=1,2	md=1	s=0,6

4.12) Die Quellenangaben und Literaturrempfehlungen ermöglichen eine selbständige Vertiefung in das Thema.	trifft zu		trifft nicht zu	n=889	mw=1,4	md=1	s=0,8
4.13) Die Relevanz der behandelten Themen im Fachgebiet wurde vermittelt.	trifft zu		trifft nicht zu	n=893	mw=1,4	md=1	s=0,7
4.14) Die Bedeutung der Lehrveranstaltung zur Erreichung der Studienziele wurde besprochen.	trifft zu		trifft nicht zu	n=882	mw=1,6	md=1	s=0,9
4.15) Nur bei Vorlesungen: Ich habe eine klare Vorstellung, was mich bei der Prüfung erwartet.	trifft zu		trifft nicht zu	n=457	mw=1,7	md=1	s=1
4.16) Der Nutzen der Lehrveranstaltung für eine spätere Berufstätigkeit ist erkennbar.	trifft zu		trifft nicht zu	n=798	mw=1,8	md=1	s=1,2