



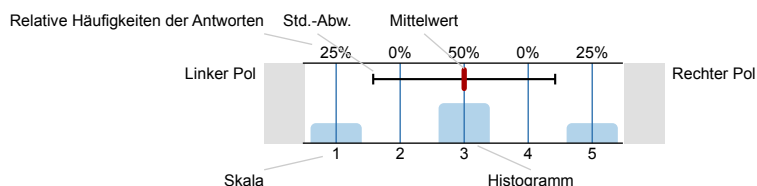
SPL008-FB1-23S

Erfasste Fragebögen = 520

Auswertungsteil der geschlossenen Fragen

Legende

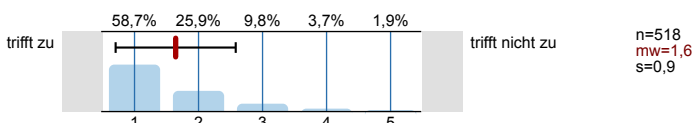
Frage**text**



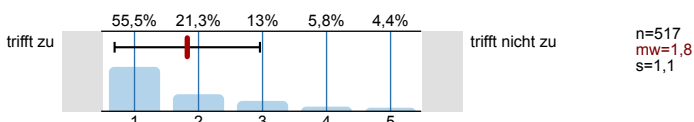
n=Anzahl
mw=Mittelwert
s=Std.-Abw.
E.=Enthaltung

1. Universitätseinheitlicher Teil

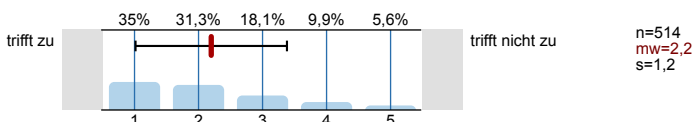
1.1) Zu Beginn der Lehrveranstaltung wurde ausreichend über Ziele, Inhalte und Beurteilungskriterien informiert.



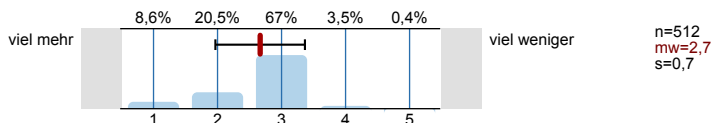
1.2) Die*Den Lehrveranstaltungsleiter*in empfinde ich als sehr motivierend.



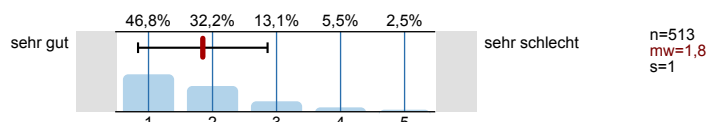
1.3) Ich bin in der Lage, weniger fortgeschrittenen Studierenden die wichtigsten Erkenntnisse dieser Lehrveranstaltung verständlich und anschaulich zu erklären.



1.5) Zur Absolvierung dieser Lehrveranstaltung ist ein Arbeitsaufwand von Stunden (ECTS) vorgesehen. Ihrer Einschätzung nach: Werden Sie mehr oder weniger Stunden für die Absolvierung dieser Lehrveranstaltung aufwenden?

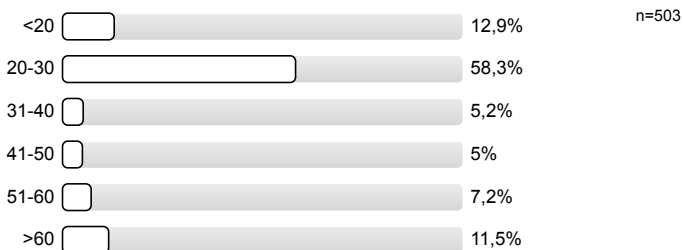


1.8) Gesamt gesehen halte ich die Lehrveranstaltung für

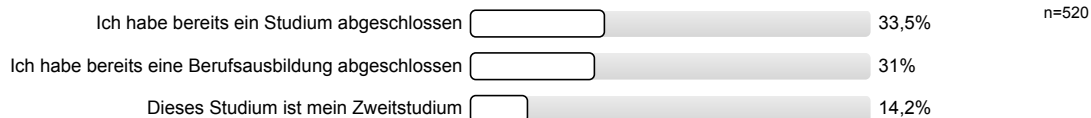


2. Studienspezifischer Fragenteil

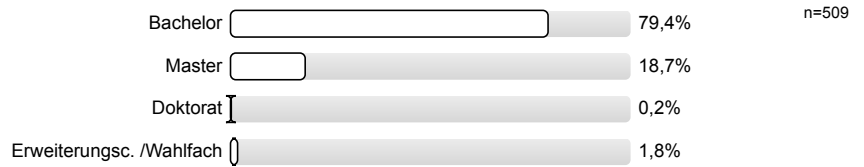
2.1) Alter:



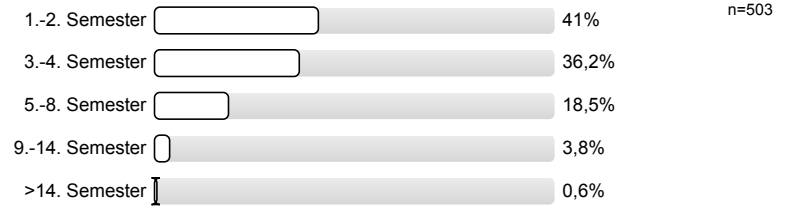
2.2) Folgendes trifft auf mich zu (Mehrfachnennungen möglich):



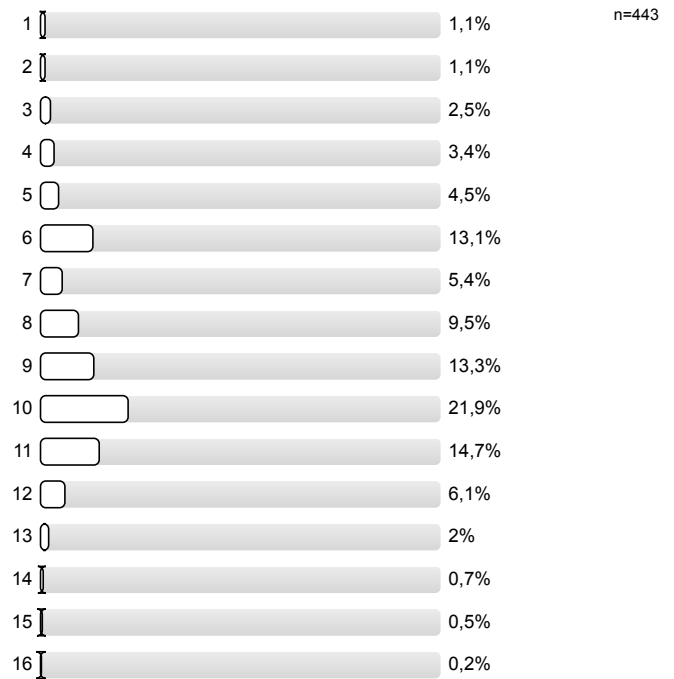
2.3) Angabe zur Studienrichtung:



2.4) Semester in dieser Studienrichtung:



2.5) Wie oft haben Sie die Vorlesung virtuell oder physisch in diesem Semester besucht?



2.6) Sind Sie während des Semesters berufstätig?

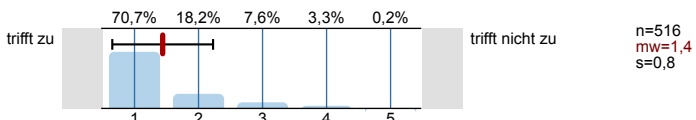


2.7) Wenn ja, in welchem Umfang (Stunden/Woche)?

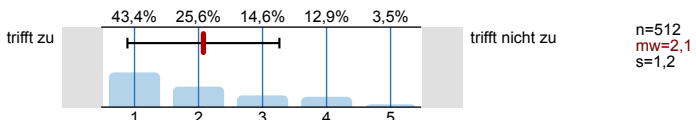


3. Fragen der Studienprogrammleitung

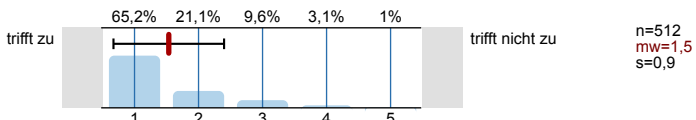
3.1) Die*Der Lehrende ist für die Lehrveranstaltung gut vorbereitet.



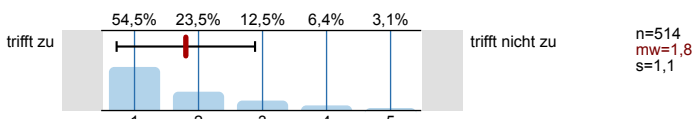
3.2) Ich konnte den Ausführungen der*des Lehrenden folgen.



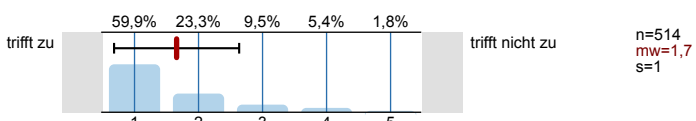
3.4) Der*Die Lehrende engagierte sich bei der Lehrtätigkeit.



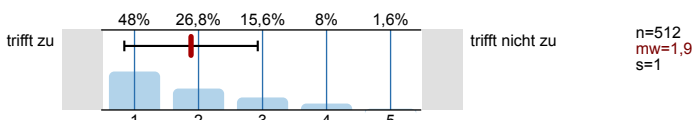
3.5) Die Lehrveranstaltung ist inhaltlich gut strukturiert.



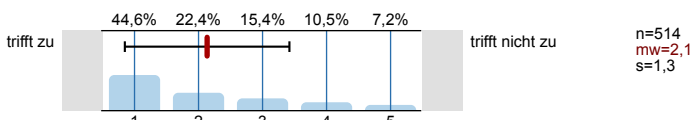
3.6) Die Lehrveranstaltung regt zu einer vertiefenden Auseinandersetzung mit dem Thema an.



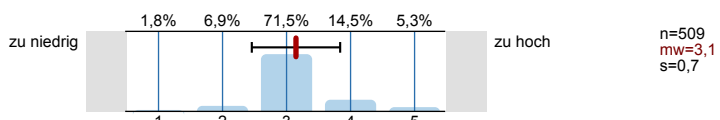
3.7) Unterschiedliche theoretische und methodische Ansätze werden präsentiert.



3.8) Die angebotenen Studienmaterialien (E-Learning, Literatur, Bilder...) erleichtern die Aneignung und das Verständnis der Inhalte der Lehrveranstaltung.



3.10) Der gesamte Arbeitsaufwand („Workload“) ist im Vergleich zu den curricularen Vorgaben (1 ECTS = 25 Stunden Workload)



Profillinie

Zusammenstellung: SPL008-FB1-23S

Verwendete Werte in der Profillinie: Mittelwert

1. Universitätseinheitlicher Teil

1.1) Zu Beginn der Lehrveranstaltung wurde ausreichend über Ziele, Inhalte und Beurteilungskriterien informiert.	trifft zu						trifft nicht zu	n=518	mw=1,6	md=1	s=0,9
1.2) Die*Den Lehrveranstaltungsleiter*in empfinde ich als sehr motivierend.	trifft zu						trifft nicht zu	n=517	mw=1,8	md=1	s=1,1
1.3) Ich bin in der Lage, weniger fortgeschrittenen Studierenden die wichtigsten Erkenntnisse dieser Lehrveranstaltung verständlich und	trifft zu						trifft nicht zu	n=514	mw=2,2	md=2	s=1,2
1.5) Zur Absolvierung dieser Lehrveranstaltung ist ein Arbeitsaufwand von Stunden (ECTS) vorgesehen. Ihrer Einschätzung nach: Werden	viel mehr						viel weniger	n=512	mw=2,7	md=3	s=0,7
1.8) Gesamt gesehen halte ich die Lehrveranstaltung für	sehr gut						sehr schlecht	n=513	mw=1,8	md=2	s=1

3. Fragen der Studienprogrammleitung

3.1) Die*Der Lehrende ist für die Lehrveranstaltung gut vorbereitet.	trifft zu						trifft nicht zu	n=516	mw=1,4	md=1	s=0,8
3.2) Ich konnte den Ausführungen der*des Lehrenden folgen.	trifft zu						trifft nicht zu	n=512	mw=2,1	md=2	s=1,2
3.4) Der*Die Lehrende engagierte sich bei der Lehrtätigkeit.	trifft zu						trifft nicht zu	n=512	mw=1,5	md=1	s=0,9
3.5) Die Lehrveranstaltung ist inhaltlich gut strukturiert.	trifft zu						trifft nicht zu	n=514	mw=1,8	md=1	s=1,1
3.6) Die Lehrveranstaltung regt zu einer vertiefenden Auseinandersetzung mit dem Thema an.	trifft zu						trifft nicht zu	n=514	mw=1,7	md=1	s=1
3.7) Unterschiedliche theoretische und methodische Ansätze werden präsentiert.	trifft zu						trifft nicht zu	n=512	mw=1,9	md=2	s=1
3.8) Die angebotenen Studienmaterialien (E-Learning, Literatur, Bilder...) erleichtern die Aneignung und das Verständnis der Inhalte der	trifft zu						trifft nicht zu	n=514	mw=2,1	md=2	s=1,3
3.10) Der gesamte Arbeitsaufwand („Workload“) ist im Vergleich zu den curricularen Vorgaben (1 ECTS = 25 Stunden Workload)	zu niedrig						zu hoch	n=509	mw=3,1	md=3	s=0,7