



# SPL002-FB2-23S

Erfasste Fragebögen = 179

## Auswertungsteil der geschlossenen Fragen

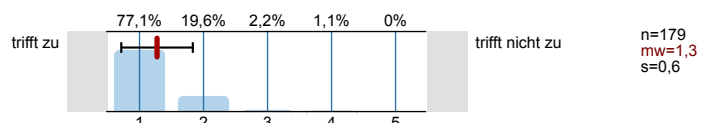
### Legende

Fragestext

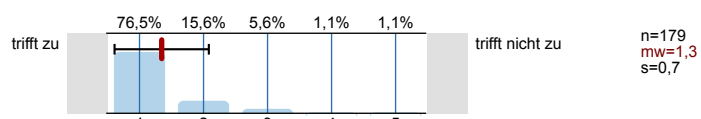


### 1. Universitätseinheitlicher Teil

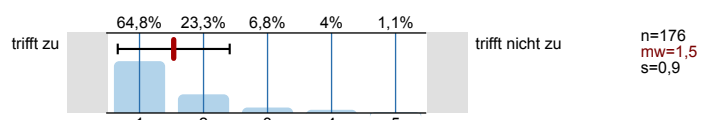
1.1) Zu Beginn der Lehrveranstaltung wurde ausreichend über Ziele, Inhalte und Beurteilungskriterien informiert.



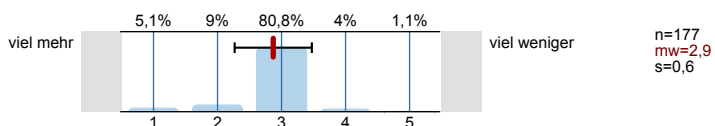
1.2) Die\*Den Lehrveranstaltungsleiter\*in empfinde ich als sehr motivierend.



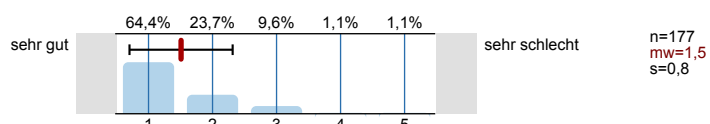
1.3) Ich bin in der Lage, weniger fortgeschrittenen Studierenden die wichtigsten Erkenntnisse dieser Lehrveranstaltung verständlich und anschaulich zu erklären.



1.5) Zur Absolvierung dieser Lehrveranstaltung ist ein Arbeitsaufwand von Stunden ( ECTS) vorgesehen. Ihrer Einschätzung nach: Werden Sie mehr oder weniger Stunden für die Absolvierung dieser Lehrveranstaltung aufwenden?



1.8) Gesamt gesehen halte ich die Lehrveranstaltung für



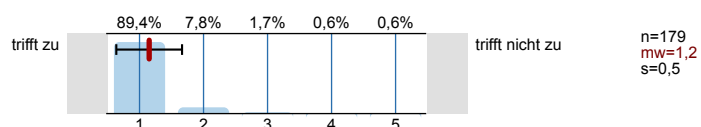
### 2. Fragen der Studienprogrammleitung

2.1) Semester in dieser Studienrichtung

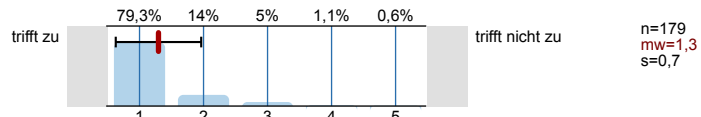


### 3. Die\*Der Lehrveranstaltungsleiter\*in

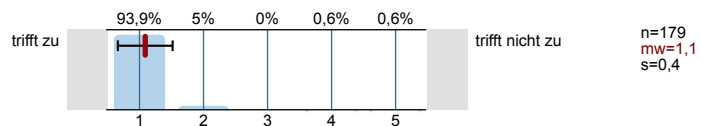
3.1) wirkt gut vorbereitet.



3.2) erklärt die Inhalte verständlich.

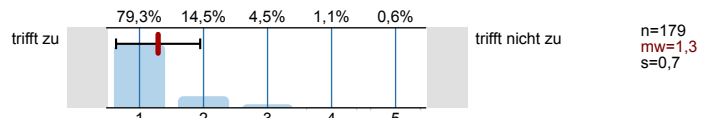


3.3) ist zur Beantwortung von Rückfragen bereit.

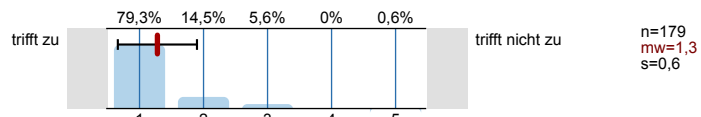


4. Fragen zur Lehrveranstaltung

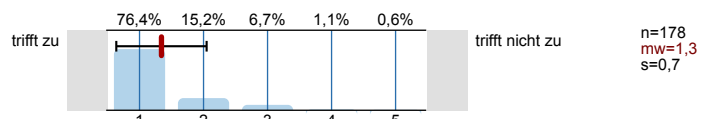
4.1) Die Lehrveranstaltung wirkt inhaltlich gut strukturiert.



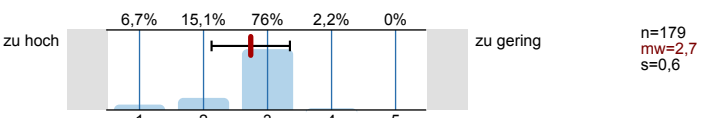
4.2) Die Lehrveranstaltung ist gut organisiert.



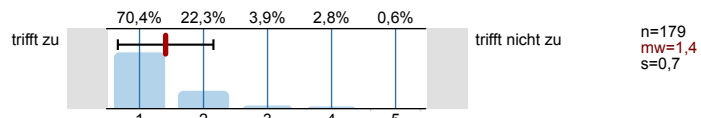
4.3) Die Art des Vortrags ist ansprechend.



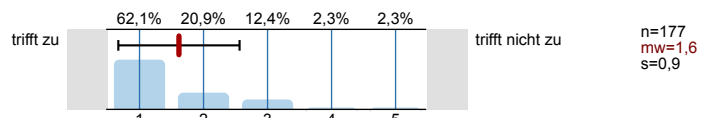
4.4) Die durch die Lehrveranstaltung an mich gestellten Anforderungen sind



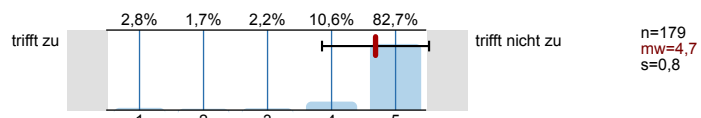
4.5) Die methodische Vermittlung ist angemessen.



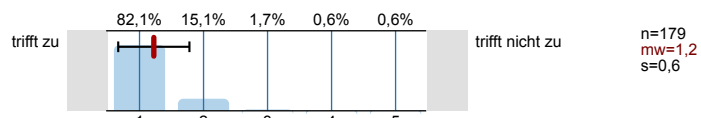
4.6) Weiterführende Literatur wird ausreichend besprochen.



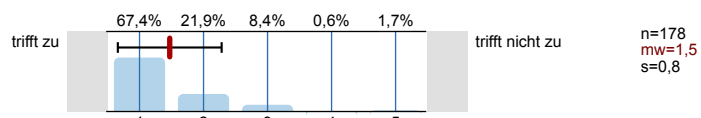
4.7) Die Lehrveranstaltung ist durch viele Störungen gekennzeichnet (Fehlzeiten, Raumprobleme ...).



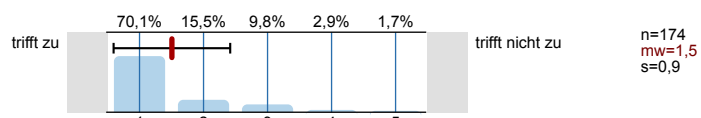
4.8) Studentische Beiträge werden wertschätzend wahrgenommen.



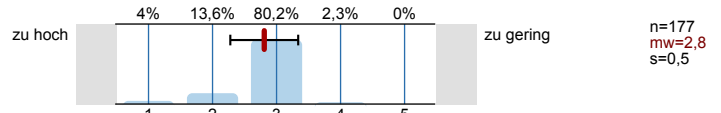
4.9) Das Verhältnis von Referat, Diskussion und Rückmeldung durch den Lehrveranstaltungsleiter ist ausgewogen.



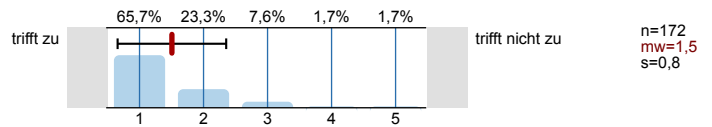
4.10) Die Aufgabenstellungen und Beurteilungskriterien für Referate sind klar.



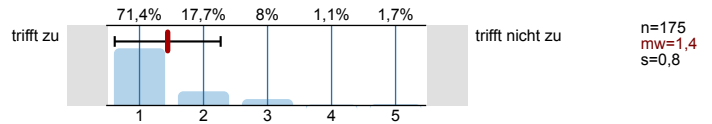
4.11) Mein Arbeitsaufwand zur erfolgreichen Absolvierung der Lehrveranstaltung ist verglichen mit anderen Lehrveranstaltungen derselben Art



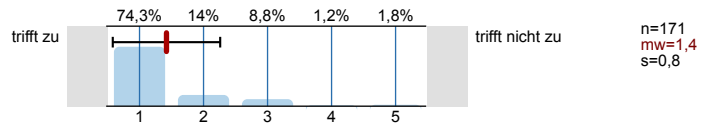
4.12) Es gab bei der Vorbereitung der eigenen Beiträge ausreichend Unterstützung durch die\*den Lehrveranstaltungsleiter\*in.



4.13) Das Feedback der\*des Lehrveranstaltungsleiter\*in zu meinen Beiträgen war produktiv und hilfreich.



4.14) Der Beitrag der Lehrveranstaltung zur theologischen Ausbildung ist deutlich zu erkennen.



# Profillinie

Zusammenstellung: SPL002-FB2-23S

Verwendete Werte in der Profillinie: Mittelwert

## 1. Universitätseinheitlicher Teil

1.1) Zu Beginn der Lehrveranstaltung wurde ausreichend über Ziele, Inhalte und Beurteilungskriterien informiert.	trifft zu							trifft nicht zu	n=179	mw=1,3	md=1	s=0,6
1.2) Die*Den Lehrveranstaltungsleiter*in empfinde ich als sehr motivierend.	trifft zu							trifft nicht zu	n=179	mw=1,3	md=1	s=0,7
1.3) Ich bin in der Lage, weniger fortgeschrittenen Studierenden die wichtigsten Erkenntnisse dieser Lehrveranstaltung verständlich und	trifft zu							trifft nicht zu	n=176	mw=1,5	md=1	s=0,9
1.5) Zur Absolvierung dieser Lehrveranstaltung ist ein Arbeitsaufwand von Stunden ( ECTS) vorgesehen. Ihrer Einschätzung nach: Werden	viel mehr							viel weniger	n=177	mw=2,9	md=3	s=0,6
1.8) Gesamt gesehen halte ich die Lehrveranstaltung für	sehr gut							sehr schlecht	n=177	mw=1,5	md=1	s=0,8

## 3. Die\*Der Lehrveranstaltungsleiter\*in

3.1) wirkt gut vorbereitet.	trifft zu							trifft nicht zu	n=179	mw=1,2	md=1	s=0,5
3.2) erklärt die Inhalte verständlich.	trifft zu							trifft nicht zu	n=179	mw=1,3	md=1	s=0,7
3.3) ist zur Beantwortung von Rückfragen bereit.	trifft zu							trifft nicht zu	n=179	mw=1,1	md=1	s=0,4

## 4. Fragen zur Lehrveranstaltung

4.1) Die Lehrveranstaltung wirkt inhaltlich gut strukturiert.	trifft zu							trifft nicht zu	n=179	mw=1,3	md=1	s=0,7
4.2) Die Lehrveranstaltung ist gut organisiert.	trifft zu							trifft nicht zu	n=179	mw=1,3	md=1	s=0,6
4.3) Die Art des Vortrags ist ansprechend.	trifft zu							trifft nicht zu	n=178	mw=1,3	md=1	s=0,7
4.4) Die durch die Lehrveranstaltung an mich gestellten Anforderungen sind	zu hoch							zu gering	n=179	mw=2,7	md=3	s=0,6
4.5) Die methodische Vermittlung ist angemessen.	trifft zu							trifft nicht zu	n=179	mw=1,4	md=1	s=0,7
4.6) Weiterführende Literatur wird ausreichend besprochen.	trifft zu							trifft nicht zu	n=177	mw=1,6	md=1	s=0,9
4.7) Die Lehrveranstaltung ist durch viele Störungen gekennzeichnet (Fehlzeiten, Raumprobleme ...).	trifft zu							trifft nicht zu	n=179	mw=4,7	md=5	s=0,8
4.8) Studentische Beiträge werden wertschätzend wahrgenommen.	trifft zu							trifft nicht zu	n=179	mw=1,2	md=1	s=0,6
4.9) Das Verhältnis von Referat, Diskussion und Rückmeldung durch den Lehrveranstaltungsleiter ist ausgewogen.	trifft zu							trifft nicht zu	n=178	mw=1,5	md=1	s=0,8
4.10) Die Aufgabenstellungen und Beurteilungskriterien für Referate sind klar.	trifft zu							trifft nicht zu	n=174	mw=1,5	md=1	s=0,9
4.11) Mein Arbeitsaufwand zur erfolgreichen Absolvierung der Lehrveranstaltung ist verglichen mit anderen Lehrveranstaltungen	zu hoch							zu gering	n=177	mw=2,8	md=3	s=0,5
4.12) Es gab bei der Vorbereitung der eigenen Beiträge ausreichend Unterstützung durch die* den Lehrveranstaltungsleiter*in.	trifft zu							trifft nicht zu	n=172	mw=1,5	md=1	s=0,8

- 4.13) Das Feedback der\*des  
Lehrveranstaltungsleiter\*in zu meinen  
Beiträgen war produktiv und hilfreich.
- 4.14) Der Beitrag der Lehrveranstaltung zur  
theologischen Ausbildung ist deutlich zu  
erkennen.

