



## SPL049-FB1-22S

Erfasste Fragebögen = 246

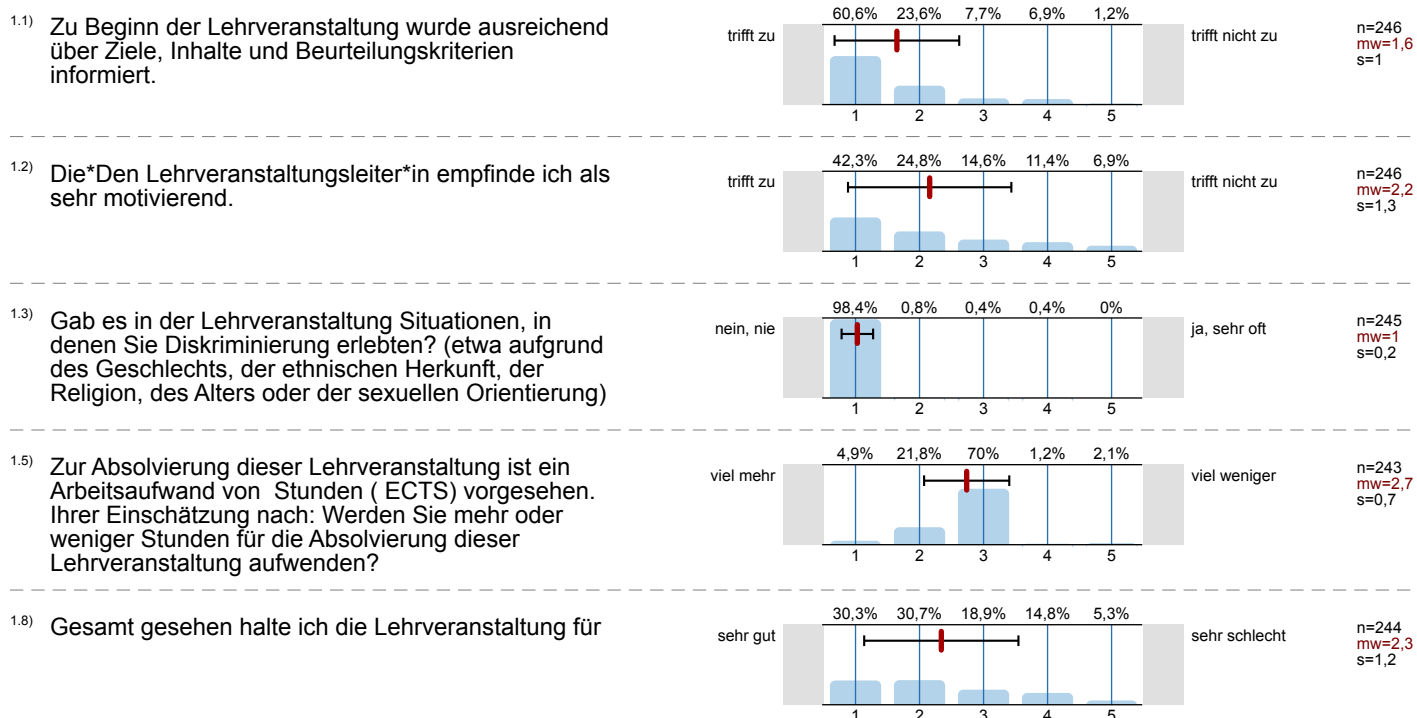
## Auswertungsteil der geschlossenen Fragen

## Legende

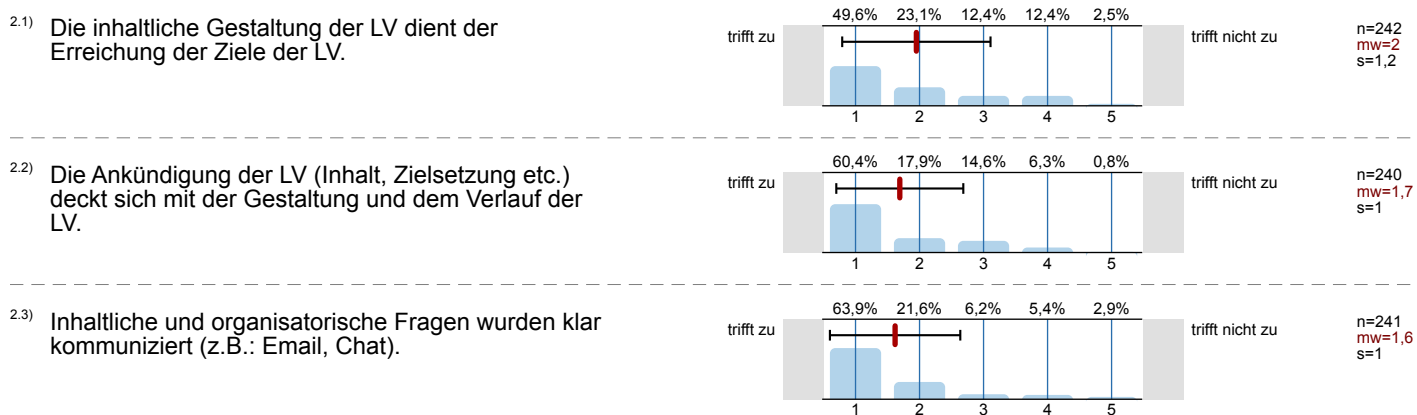
Fragestext



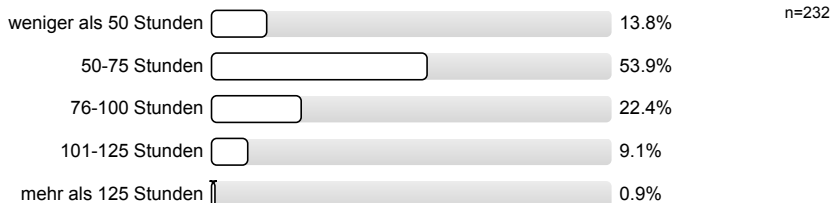
## 1. Universitätseinheitlicher Teil



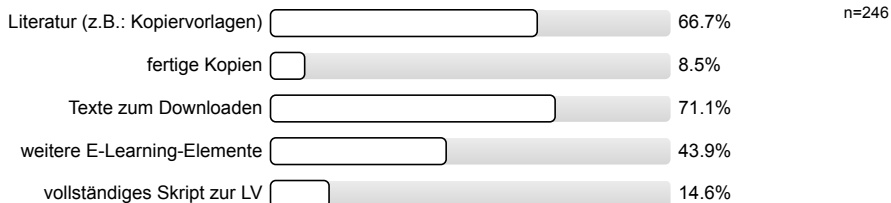
## 2. Fragen der Studienprogrammleitung



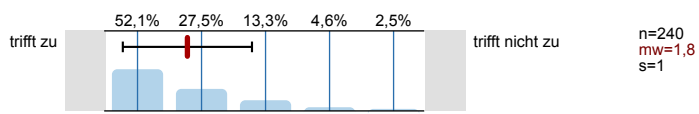
2.4) Der gesamte Arbeitsaufwand ("Workload") beträgt



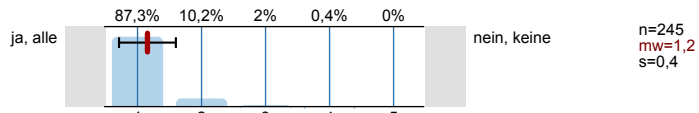
2.5) Wurden für die LV zur Verfügung gestellt (Mehrfachantwort möglich):



2.6) Sofern von der Lehrveranstaltungsleitung Unterlagen zur Verfügung gestellt wurden: Die Unterlagen erscheinen hilfreich für den Lernerfolg.



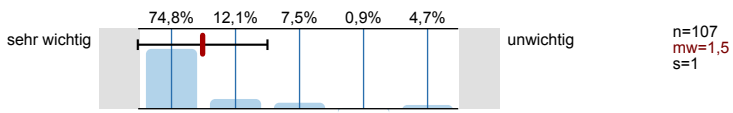
2.7) Die Vorlesungsunterlagen wurden online zur Verfügung gestellt.



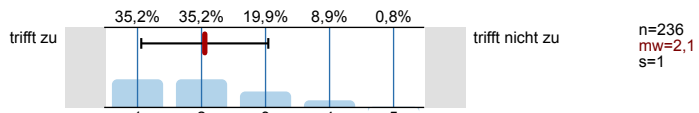
2.8) Die Vorlesung wird online zum Nachschauen/Nachhören angeboten.



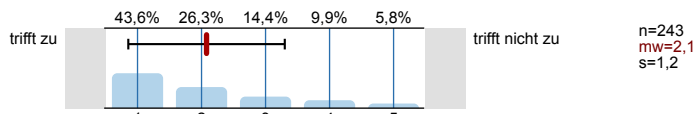
2.9) Wenn nein: Wie wichtig wäre es Ihnen, dass die Vorlesung Online zum Nachhören/Nachschauen zur Verfügung steht?



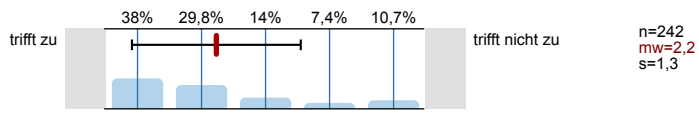
2.11) In der LV werden sozialwissenschaftliche Methoden thematisiert und angewandt.



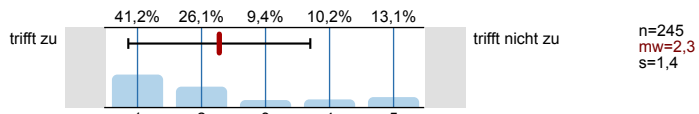
2.12) In der LV werden Beispiele aus der Praxis vorgestellt.



2.13) Der Lehrveranstaltungsleitung gelingt es die vorgestellten Theorien und Modelle didaktisch angemessen zu vermitteln.



2.14) Die LV hat mich angeregt, über pädagogische Probleme nachzudenken.



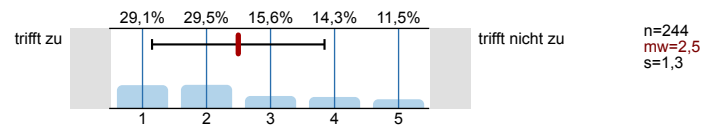
2.15) Haben Sie sich durch die LV angeregt gefühlt, zusätzliche, nicht vorgeschriebene Fachliteratur zur Thematik der LV zu lesen?



2.17) Wissen Sie, worüber die\*der LV-Leiter\*in forscht?



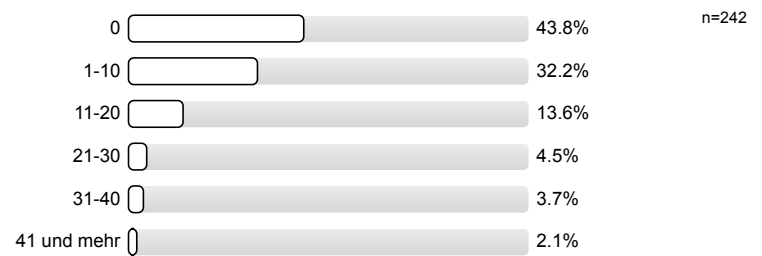
2.18) Ich habe eine klare Vorstellung, was mich bei der Prüfung erwartet.



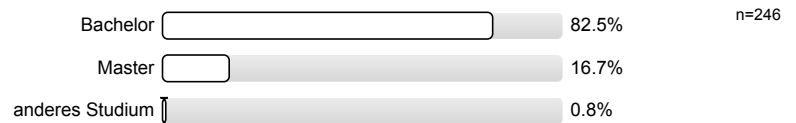
2.19) Ich war in der Lehrveranstaltung (LV) anwesend



2.20) Ich bin während des Semesters Stunden/Woche berufstätig



2.21) Welches Lehramtsstudium studieren Sie?



# Profilinie

Zusammenstellung: SPL049-FB1-22S

Verwendete Werte in der Profillinie: Mittelwert

## 1. Universitätseinheitlicher Teil

1.1) Zu Beginn der Lehrveranstaltung wurde ausreichend über Ziele, Inhalte und Beurteilungskriterien informiert.	trifft zu							trifft nicht zu	n=246	mw=1,6	md=1,0	s=1,0
1.2) Die*Den Lehrveranstaltungsleiter*in empfinde ich als sehr motivierend.	trifft zu							trifft nicht zu	n=246	mw=2,2	md=2,0	s=1,3
1.3) Gab es in der Lehrveranstaltung Situationen, in denen Sie Diskriminierung erlebten? (etwa aufgrund des Geschlechts, der ethnischen	nein, nie							ja, sehr oft	n=245	mw=1,0	md=1,0	s=0,2
1.5) Zur Absolvierung dieser Lehrveranstaltung ist ein Arbeitsaufwand von Stunden ( ECTS) vorgesehen. Ihrer Einschätzung nach: Werden	viel mehr							viel weniger	n=243	mw=2,7	md=3,0	s=0,7
1.8) Gesamt gesehen halte ich die Lehrveranstaltung für	sehr gut							sehr schlecht	n=244	mw=2,3	md=2,0	s=1,2

## 2. Fragen der Studienprogrammleitung

2.1) Die inhaltliche Gestaltung der LV dient der Erreichung der Ziele der LV.	trifft zu							trifft nicht zu	n=242	mw=2,0	md=2,0	s=1,2
2.2) Die Ankündigung der LV (Inhalt, Zielsetzung etc.) deckt sich mit der Gestaltung und dem Verlauf der LV.	trifft zu							trifft nicht zu	n=240	mw=1,7	md=1,0	s=1,0
2.3) Inhaltliche und organisatorische Fragen wurden klar kommuniziert (z.B.: Email, Chat).	trifft zu							trifft nicht zu	n=241	mw=1,6	md=1,0	s=1,0
2.6) Sofern von der Lehrveranstaltungsleitung Unterlagen zur Verfügung gestellt wurden: Die Unterlagen erscheinen hilfreich für den	trifft zu							trifft nicht zu	n=240	mw=1,8	md=1,0	s=1,0
2.7) Die Vorlesungsunterlagen wurden online zur Verfügung gestellt.	ja, alle							nein, keine	n=245	mw=1,2	md=1,0	s=0,4
2.9) Wenn nein: Wie wichtig wäre es Ihnen, dass die Vorlesung Online zum Nachhören/ Nachschauen zur Verfügung steht?	sehr wichtig							unwichtig	n=107	mw=1,5	md=1,0	s=1,0
2.11) In der LV werden sozialwissenschaftliche Methoden thematisiert und angewandt.	trifft zu							trifft nicht zu	n=236	mw=2,1	md=2,0	s=1,0
2.12) In der LV werden Beispiele aus der Praxis vorgestellt.	trifft zu							trifft nicht zu	n=243	mw=2,1	md=2,0	s=1,2
2.13) Der Lehrveranstaltungsleitung gelingt es die vorgestellten Theorien und Modelle didaktisch angemessen zu vermitteln.	trifft zu							trifft nicht zu	n=242	mw=2,2	md=2,0	s=1,3
2.14) Die LV hat mich angeregt, über pädagogische Probleme nachzudenken.	trifft zu							trifft nicht zu	n=245	mw=2,3	md=2,0	s=1,4
2.18) Ich habe eine klare Vorstellung, was mich bei der Prüfung erwartet.	trifft zu							trifft nicht zu	n=244	mw=2,5	md=2,0	s=1,3