



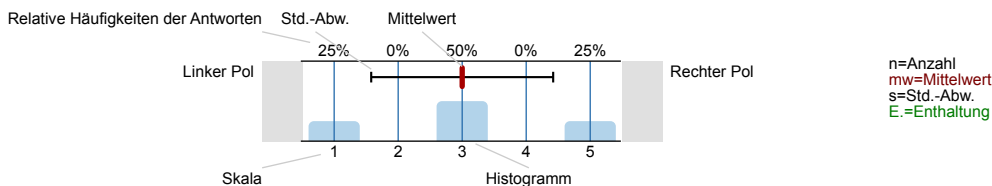
# SPL022-FB2-22S

Erfasste Fragebögen = 1249

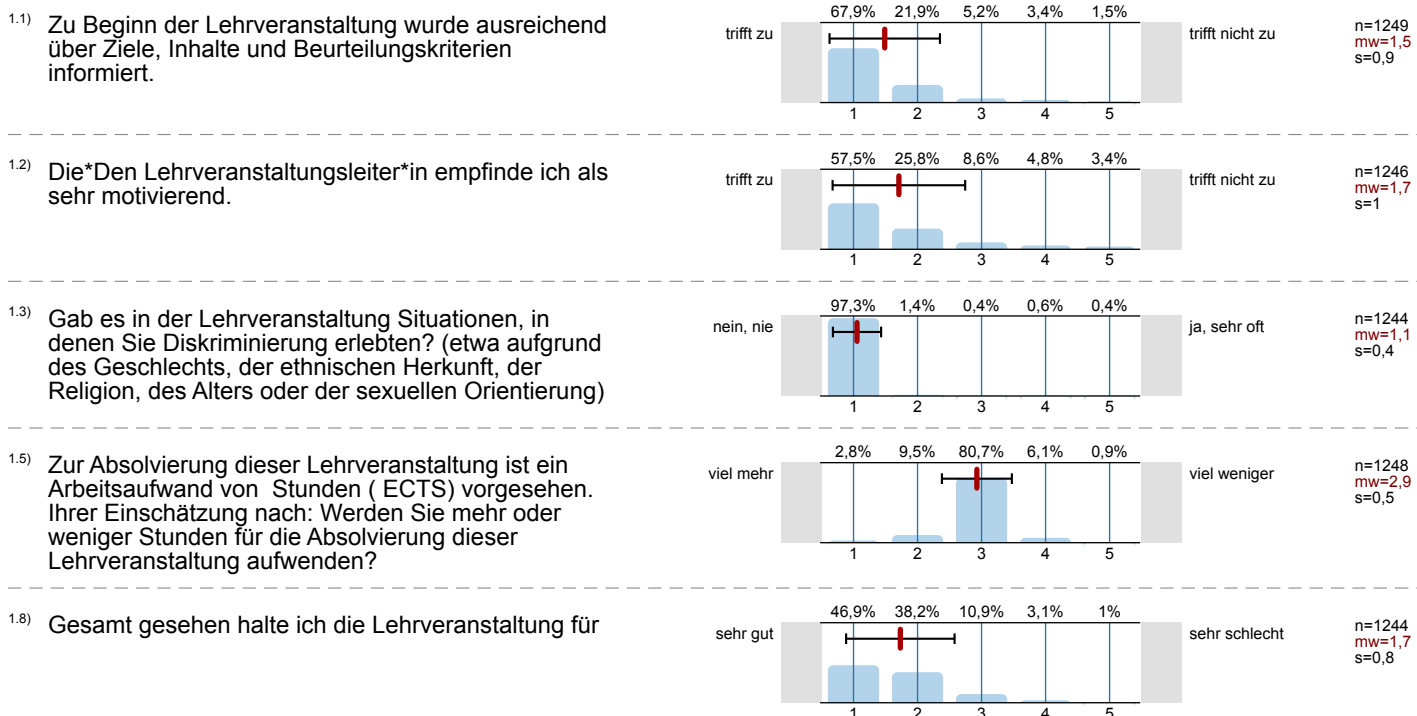
## Auswertungsteil der geschlossenen Fragen

### Legende

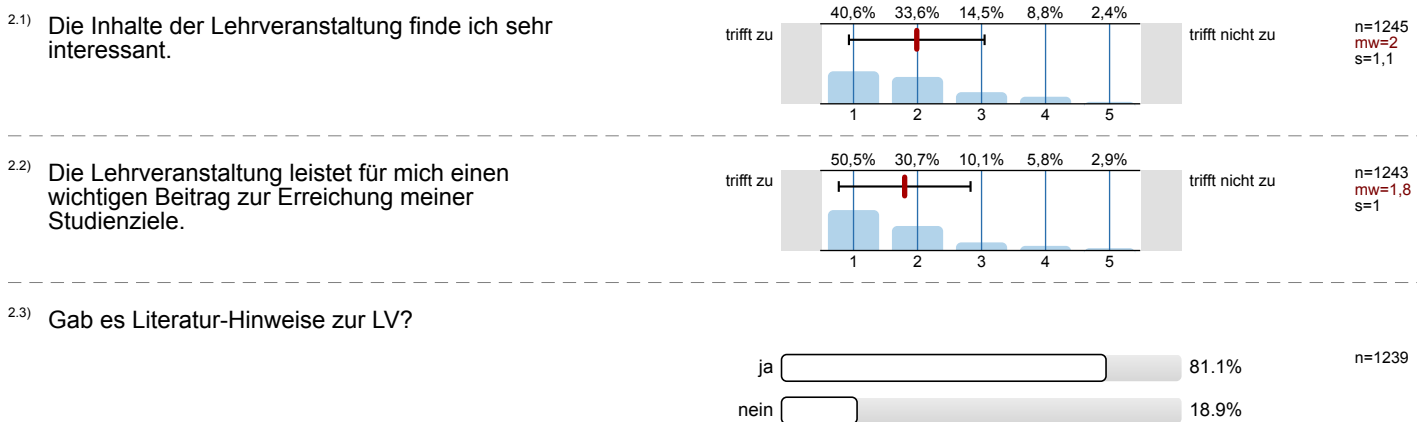
Fragestext



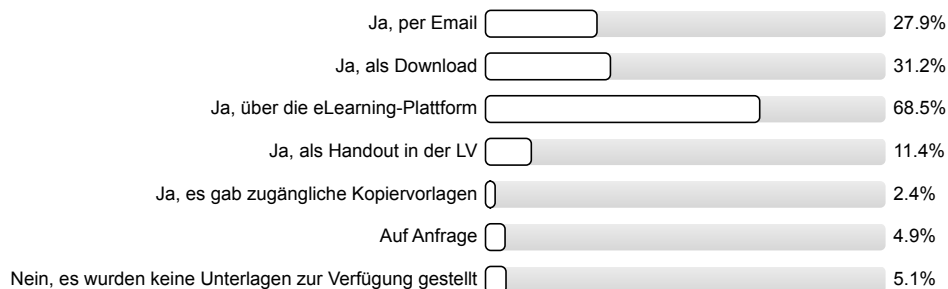
### 1. Universitätseinheitlicher Teil



### 2. Fragen der Studienprogrammleitung - Allgemeine Fragen

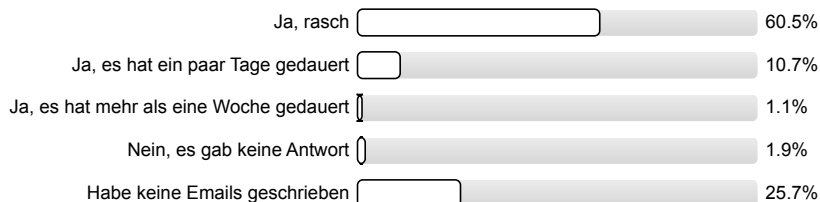


2.4) Wurden außerdem Unterlagen zur LV zur Verfügung gestellt?



n=1249

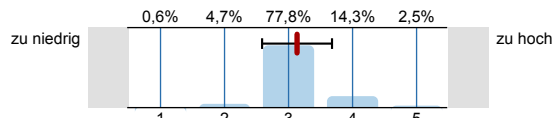
2.5) Hat die LV-Leitung Emails beantwortet?



n=1247

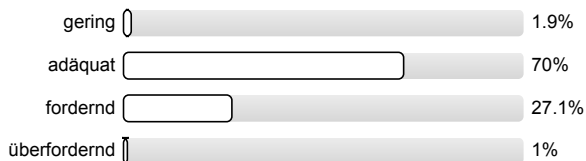
### 3. Fragen der Studienprogrammleitung - Didaktik - PI

3.1) Der gesamte Arbeitsaufwand ("Workload") ist im Vergleich zu den curricularen Vorgaben (ECTS)



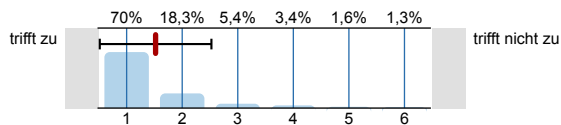
n=1248  
mw=3,1  
s=0,5

3.2) Die inhaltlichen Anforderungen der LV-Leitung an die Studierenden waren



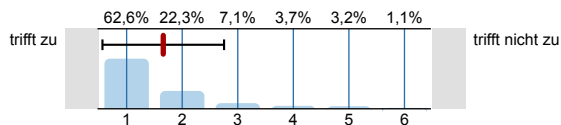
n=1244

3.3) Ich war mit dem persönlichen Auftreten der LV-Leitung zufrieden.



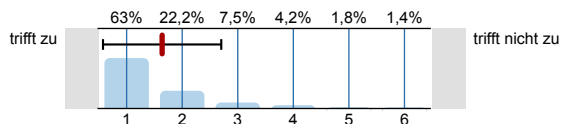
n=1249  
mw=1,5  
s=1

3.4) Die gesamte LV war nachvollziehbar strukturiert.



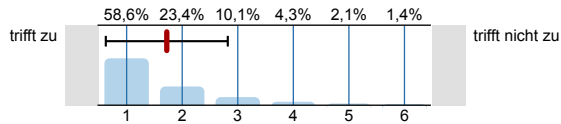
n=1247  
mw=1,7  
s=1,1

3.5) Die Stoffdarbietung seitens der LV-Leitung war verständlich.



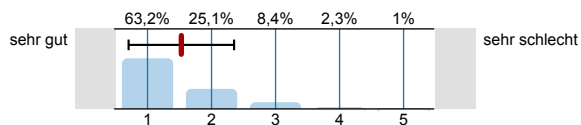
n=1246  
mw=1,6  
s=1,1

3.6) Die Studierenden wurden von der LV-Leitung zur aktiven Mitarbeit motiviert.



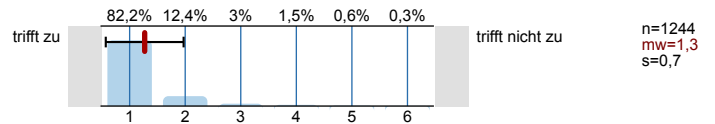
n=1244  
mw=1,7  
s=1,1

3.7) Wie wurden Sie bei Fragen und Problemen bei der Bearbeitung von zu Teilleistungen betreut?

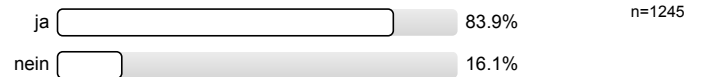


n=1240  
mw=1,5  
s=0,8

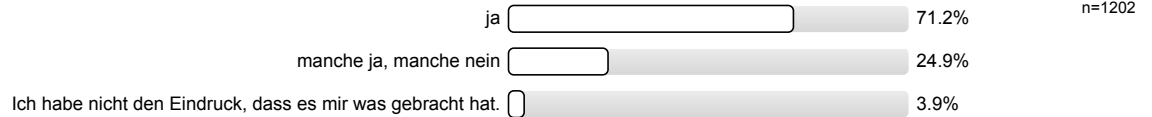
3.8) Die LV-Leitung ist auf Beiträge und Fragen von Studierenden eingegangen.



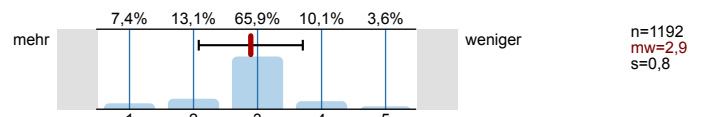
3.9) In der LV hat es Bonus-Punkte, Assignments oder klassische Übungen gegeben.



3.10) Diese Aufgaben haben mich bei der Bewältigung der Lehrinhalte unterstützt.



3.11) Bei Online-Lehre soll es mehr oder weniger dieser Aufgaben geben.



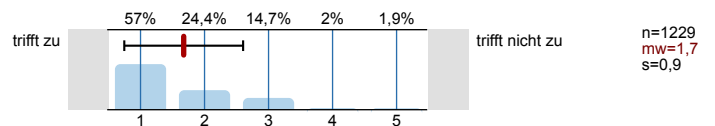
3.12) Wurde von der LV-Leitung ohne Nachfrage Feedback gegeben?



3.13) Haben Sie aktiv Feedback zu den einzelnen Teilleistungen eingefordert?



3.14) Das Feedback der LV-Leitung zu meinen Beiträgen war hilfreich.



# Profillinie

Zusammenstellung: SPL022-FB2-22S

Verwendete Werte in der Profillinie: Mittelwert

## 1. Universitätseinheitlicher Teil

1.1) Zu Beginn der Lehrveranstaltung wurde ausreichend über Ziele, Inhalte und Beurteilungskriterien informiert.	trifft zu							trifft nicht zu	n=1249	mw=1,5	md=1,0	s=0,9
1.2) Die*Den Lehrveranstaltungsleiter*in empfinde ich als sehr motivierend.	trifft zu							trifft nicht zu	n=1246	mw=1,7	md=1,0	s=1,0
1.3) Gab es in der Lehrveranstaltung Situationen, in denen Sie Diskriminierung erlebt*en? (etwa aufgrund des Geschlechts, der ethnischen	nein, nie							ja, sehr oft	n=1244	mw=1,1	md=1,0	s=0,4
1.5) Zur Absolvierung dieser Lehrveranstaltung ist ein Arbeitsaufwand von Stunden ( ECTS) vorgesehen. Ihrer Einschätzung nach: Werden	viel mehr							viel weniger	n=1248	mw=2,9	md=3,0	s=0,5
1.8) Gesamt gesehen halte ich die Lehrveranstaltung für	sehr gut							sehr schlecht	n=1244	mw=1,7	md=2,0	s=0,8

## 2. Fragen der Studienprogrammleitung - Allgemeine Fragen

2.1) Die Inhalte der Lehrveranstaltung finde ich sehr interessant.	trifft zu							trifft nicht zu	n=1245	mw=2,0	md=2,0	s=1,1
2.2) Die Lehrveranstaltung leistet für mich einen wichtigen Beitrag zur Erreichung meiner Studienziele.	trifft zu							trifft nicht zu	n=1243	mw=1,8	md=1,0	s=1,0

## 3. Fragen der Studienprogrammleitung - Didaktik - PI

3.1) Der gesamte Arbeitsaufwand ("Workload") ist im Vergleich zu den curricularen Vorgaben (ECTS)	zu niedrig							zu hoch	n=1248	mw=3,1	md=3,0	s=0,5
3.3) Ich war mit dem persönlichen Auftreten der LV-Leitung zufrieden.	trifft zu							trifft nicht zu	n=1249	mw=1,5	md=1,0	s=1,0
3.4) Die gesamte LV war nachvollziehbar strukturiert.	trifft zu							trifft nicht zu	n=1247	mw=1,7	md=1,0	s=1,1
3.5) Die Stoffdarbietung seitens der LV-Leitung war verständlich.	trifft zu							trifft nicht zu	n=1246	mw=1,6	md=1,0	s=1,1
3.6) Die Studierenden wurden von der LV-Leitung zur aktiven Mitarbeit motiviert.	trifft zu							trifft nicht zu	n=1244	mw=1,7	md=1,0	s=1,1
3.7) Wie wurden Sie bei Fragen und Problemen bei der Bearbeitung von zu Teilleistungen betreut?	sehr gut							sehr schlecht	n=1240	mw=1,5	md=1,0	s=0,8
3.8) Die LV-Leitung ist auf Beiträge und Fragen von Studierenden eingegangen.	trifft zu							trifft nicht zu	n=1244	mw=1,3	md=1,0	s=0,7
3.11) Bei Online-Lehre soll es mehr oder weniger dieser Aufgaben geben.	mehr							weniger	n=1192	mw=2,9	md=3,0	s=0,8
3.14) Das Feedback der LV-Leitung zu meinen Beiträgen war hilfreich.	trifft zu							trifft nicht zu	n=1229	mw=1,7	md=1,0	s=0,9