



SPL022-FB1-22S

Erfasste Fragebögen = 300

Auswertungsteil der geschlossenen Fragen

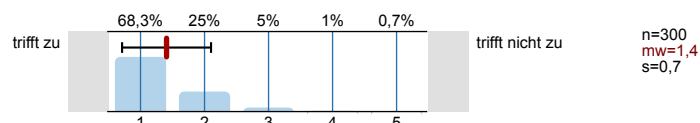
Legende

Fragestext

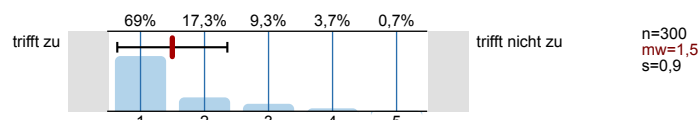


1. Universitätseinheitlicher Teil

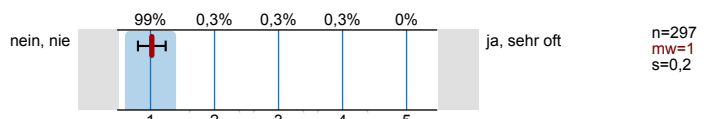
1.1) Zu Beginn der Lehrveranstaltung wurde ausreichend über Ziele, Inhalte und Beurteilungskriterien informiert.



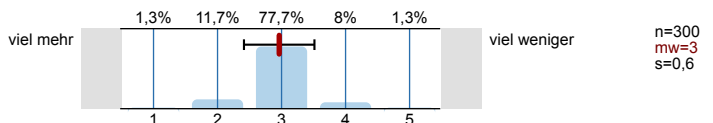
1.2) Die*Den Lehrveranstaltungsleiter*in empfinde ich als sehr motivierend.



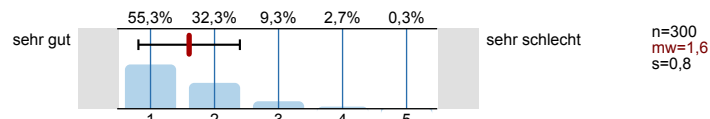
1.3) Gab es in der Lehrveranstaltung Situationen, in denen Sie Diskriminierung erlebten? (etwa aufgrund des Geschlechts, der ethnischen Herkunft, der Religion, des Alters oder der sexuellen Orientierung)



1.5) Zur Absolvierung dieser Lehrveranstaltung ist ein Arbeitsaufwand von Stunden (ECTS) vorgesehen. Ihrer Einschätzung nach: Werden Sie mehr oder weniger Stunden für die Absolvierung dieser Lehrveranstaltung aufwenden?

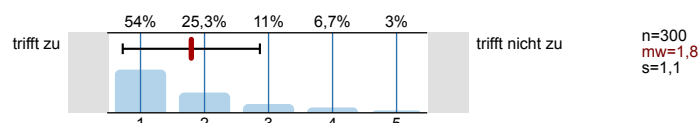


1.8) Gesamt gesehen halte ich die Lehrveranstaltung für

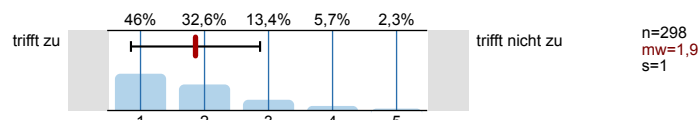


2. Fragen der Studienprogrammleitung - Allgemeine Fragen

2.1) Die Inhalte der Lehrveranstaltung finde ich sehr interessant.



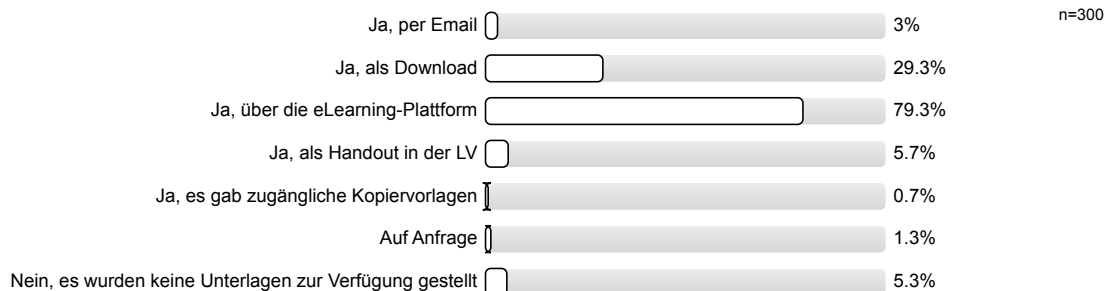
2.2) Die Lehrveranstaltung leistet für mich einen wichtigen Beitrag zur Erreichung meiner Studienziele.



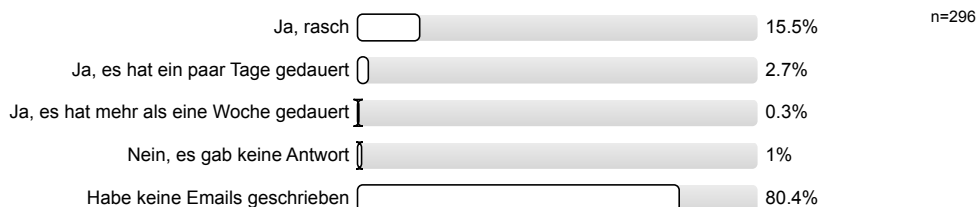
2.3) Gab es Literatur-Hinweise zur LV?



2.4) Wurden außerdem Unterlagen zur LV zur Verfügung gestellt?

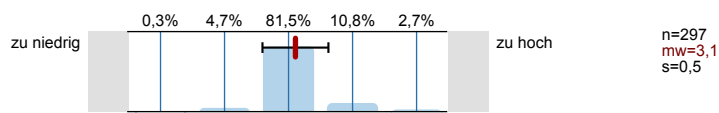


2.5) Hat die LV-Leitung Emails beantwortet?

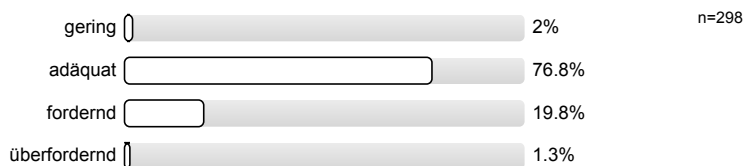


3. Fragen der Studienprogrammleitung - Didaktik - VO

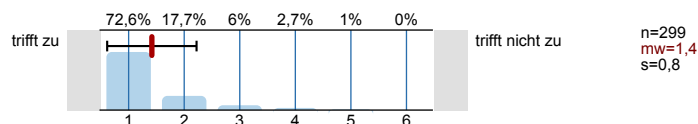
3.1) Der gesamte Arbeitsaufwand ("Workload") ist im Vergleich zu den curricularen Vorgaben (ECTS)



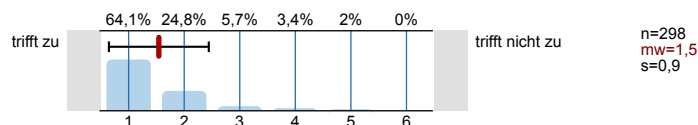
3.2) Die inhaltlichen Anforderungen der LV-Leitung an die Studierenden waren



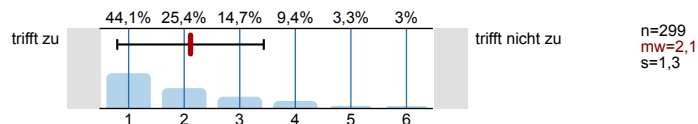
3.3) Ich war mit dem persönlichen Auftreten der LV-Leitung zufrieden.



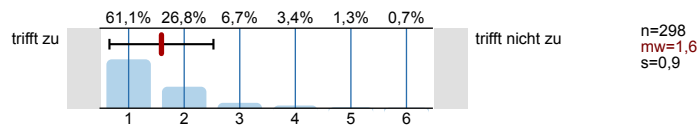
3.4) Die gesamte LV war nachvollziehbar strukturiert.



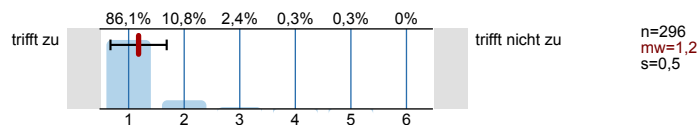
3.5) Die LV-Leitung konnte die Relevanz dieser LV für eine spätere Berufstätigkeit klarmachen.



3.6) Die Stoffdarbietung seitens der LV-Leitung war verständlich.



3.7) Die LV-Leitung ist auf Beiträge und Fragen von Studierenden eingegangen.



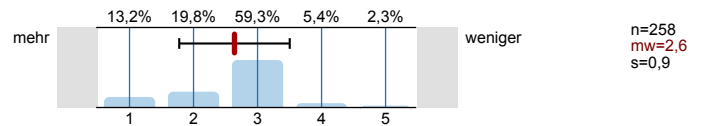
3.8) In der LV hat es Bonus-Punkte, Assignments oder klassische Übungen gegeben.



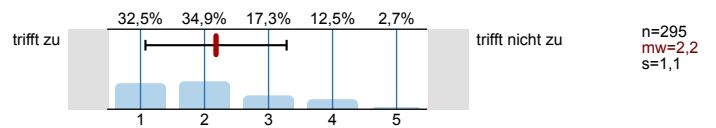
3.9) Diese Aufgaben haben mich bei der Bewältigung der Lehrinhalte unterstützt.



3.10) Bei Online-Lehre soll es mehr oder weniger dieser Aufgaben geben.



3.11) Ich habe eine klare Vorstellung, was mich bei der Prüfung erwartet.



Profillinie

Zusammenstellung: SPL022-FB1-22S

Verwendete Werte in der Profillinie: Mittelwert

1. Universitätseinheitlicher Teil

1.1) Zu Beginn der Lehrveranstaltung wurde ausreichend über Ziele, Inhalte und Beurteilungskriterien informiert.	trifft zu		trifft nicht zu	n=300	mw=1,4	md=1,0	s=0,7
1.2) Die*Den Lehrveranstaltungsleiter*in empfinde ich als sehr motivierend.	trifft zu		trifft nicht zu	n=300	mw=1,5	md=1,0	s=0,9
1.3) Gab es in der Lehrveranstaltung Situationen, in denen Sie Diskriminierung erlebt*en? (etwa aufgrund des Geschlechts, der ethnischen	nein, nie		ja, sehr oft	n=297	mw=1,0	md=1,0	s=0,2
1.5) Zur Absolvierung dieser Lehrveranstaltung ist ein Arbeitsaufwand von Stunden (ECTS) vorgesehen. Ihrer Einschätzung nach: Werden	viel mehr		viel weniger	n=300	mw=3,0	md=3,0	s=0,6
1.8) Gesamt gesehen halte ich die Lehrveranstaltung für	sehr gut		sehr schlecht	n=300	mw=1,6	md=1,0	s=0,8

2. Fragen der Studienprogrammleitung - Allgemeine Fragen

2.1) Die Inhalte der Lehrveranstaltung finde ich sehr interessant.	trifft zu		trifft nicht zu	n=300	mw=1,8	md=1,0	s=1,1
2.2) Die Lehrveranstaltung leistet für mich einen wichtigen Beitrag zur Erreichung meiner Studienziele.	trifft zu		trifft nicht zu	n=298	mw=1,9	md=2,0	s=1,0

3. Fragen der Studienprogrammleitung - Didaktik - VO

3.1) Der gesamte Arbeitsaufwand ("Workload") ist im Vergleich zu den curricularen Vorgaben (ECTS)	zu niedrig		zu hoch	n=297	mw=3,1	md=3,0	s=0,5
3.3) Ich war mit dem persönlichen Auftreten der LV-Leitung zufrieden.	trifft zu		trifft nicht zu	n=299	mw=1,4	md=1,0	s=0,8
3.4) Die gesamte LV war nachvollziehbar strukturiert.	trifft zu		trifft nicht zu	n=298	mw=1,5	md=1,0	s=0,9
3.5) Die LV-Leitung konnte die Relevanz dieser LV für eine spätere Berufstätigkeit klarmachen.	trifft zu		trifft nicht zu	n=299	mw=2,1	md=2,0	s=1,3
3.6) Die Stoffdarbietung seitens der LV-Leitung war verständlich.	trifft zu		trifft nicht zu	n=298	mw=1,6	md=1,0	s=0,9
3.7) Die LV-Leitung ist auf Beiträge und Fragen von Studierenden eingegangen.	trifft zu		trifft nicht zu	n=296	mw=1,2	md=1,0	s=0,5
3.10) Bei Online-Lehre soll es mehr oder weniger dieser Aufgaben geben.	mehr		weniger	n=258	mw=2,6	md=3,0	s=0,9
3.11) Ich habe eine klare Vorstellung, was mich bei der Prüfung erwartet.	trifft zu		trifft nicht zu	n=295	mw=2,2	md=2,0	s=1,1