



SPL018-FB1-22S

Erfasste Fragebögen = 609

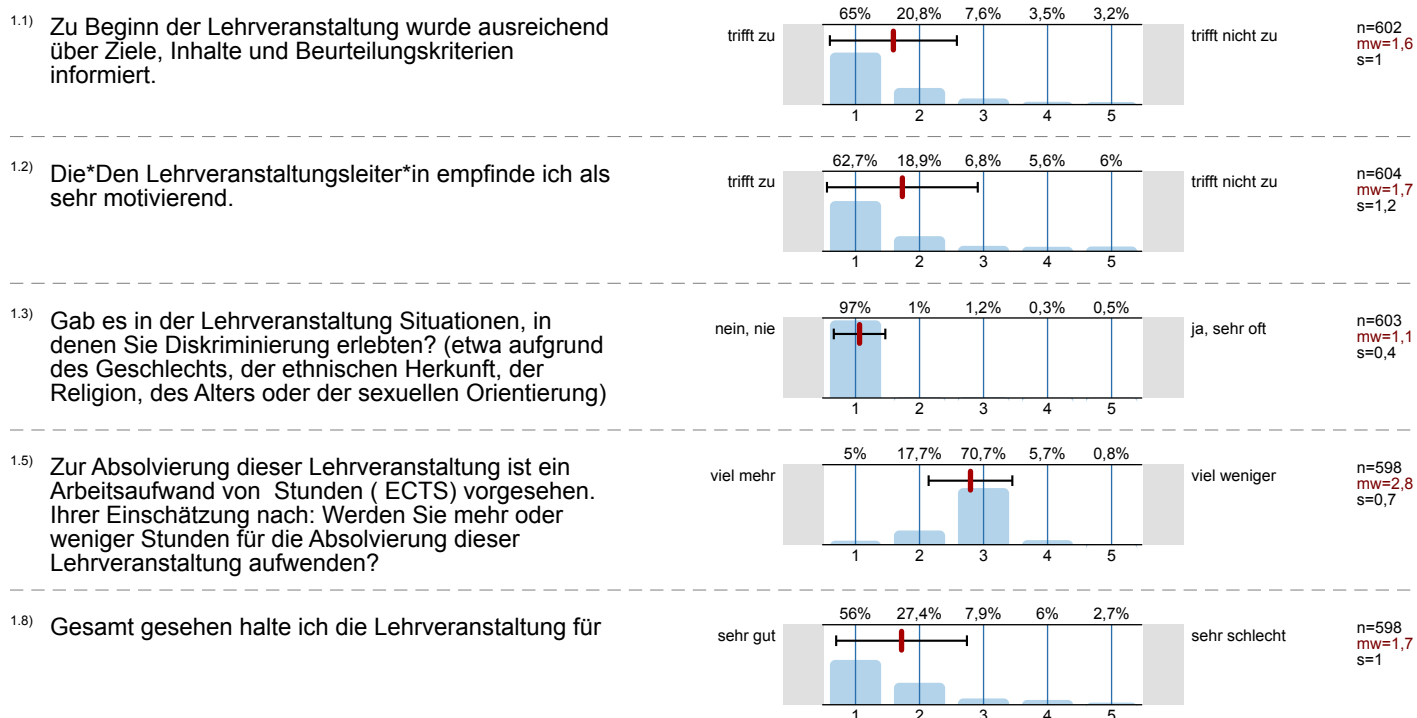
Auswertungsteil der geschlossenen Fragen

Legende

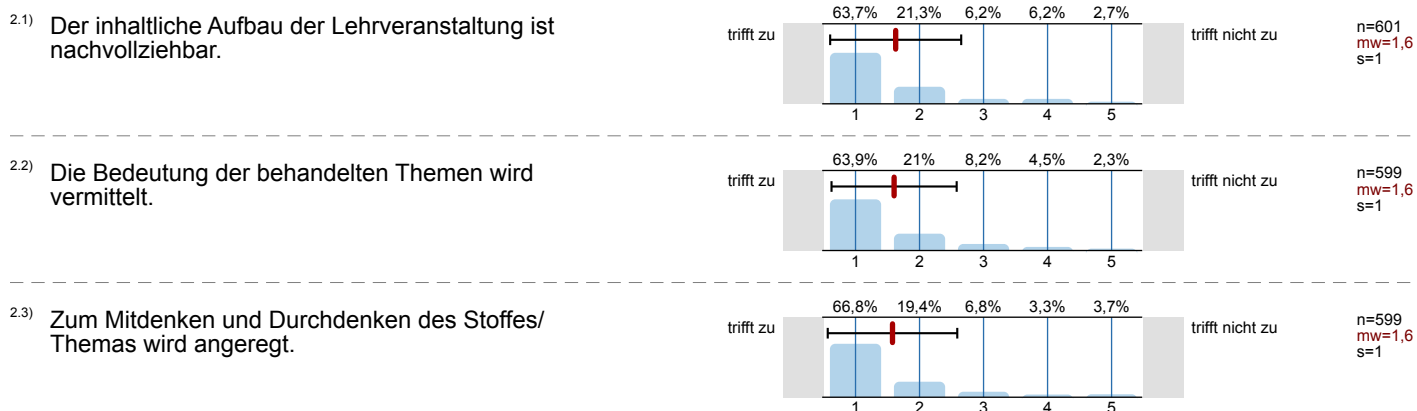
Fragestext

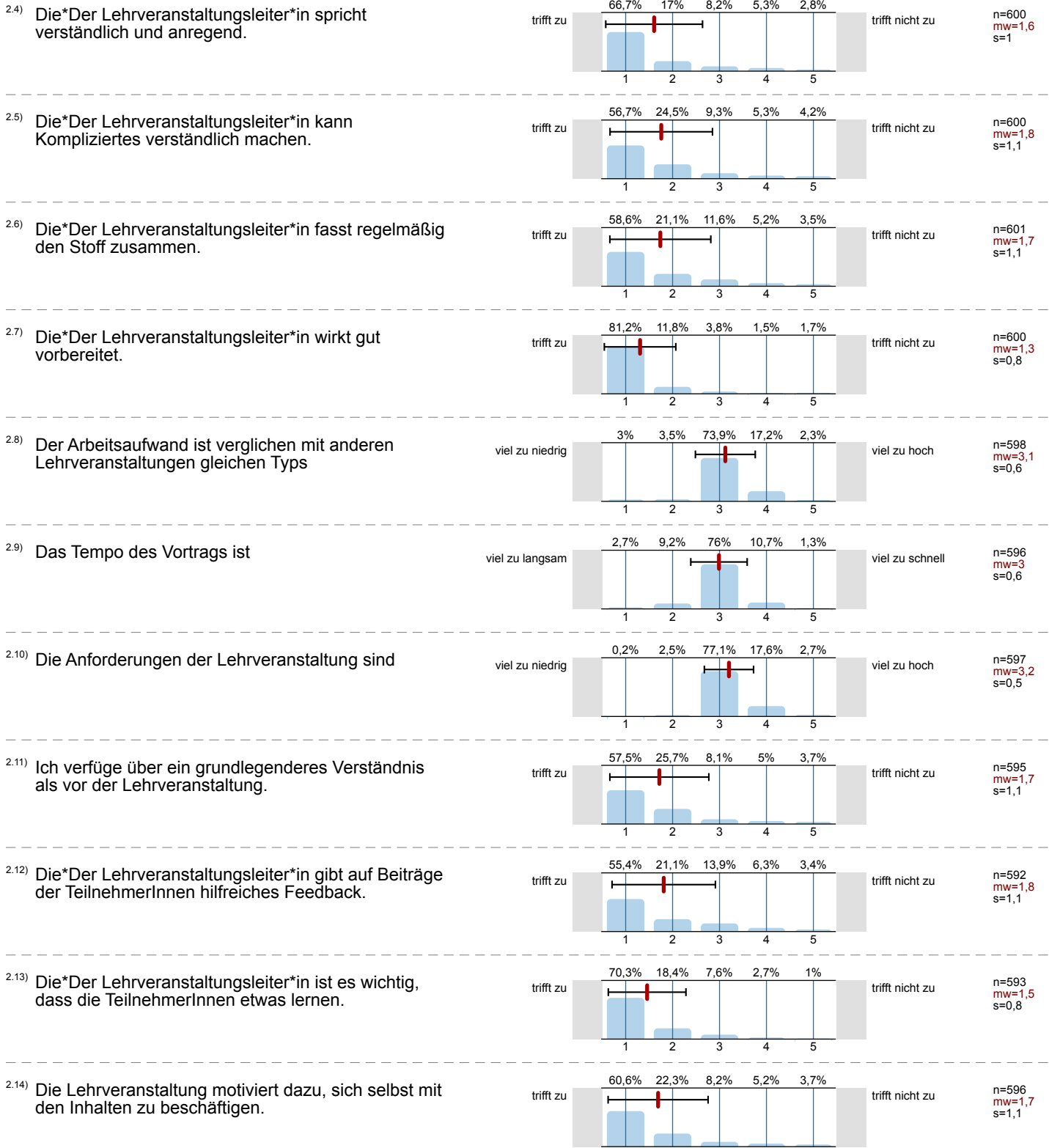


1. Universitätseinheitlicher Teil

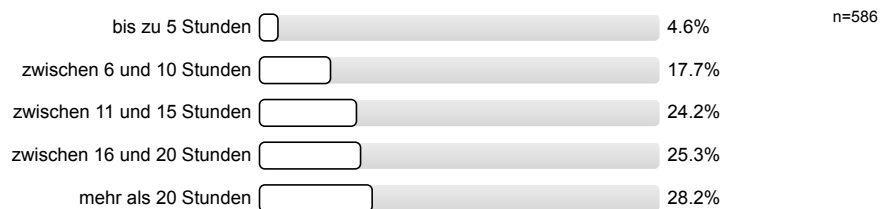


2. Fragen der Studienprogrammleitung



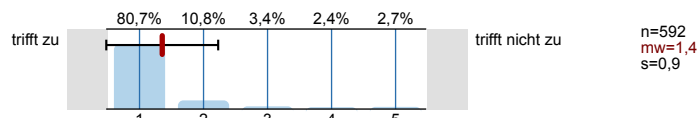


2.15) Wie viel Zeit werden Sie für die Prüfungsvorbereitung auflocken des anhängigen Bereichs an 1/17

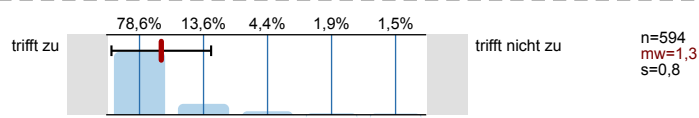


Wie haben bzw. werden Sie sich auf die Prüfung vorbereiten?

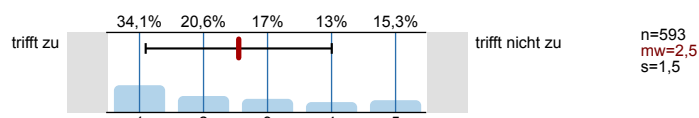
2.16) ... durch regelmäßigen Besuch oder das Studium von audio-visuellen Mitschnitten der Vorlesung.



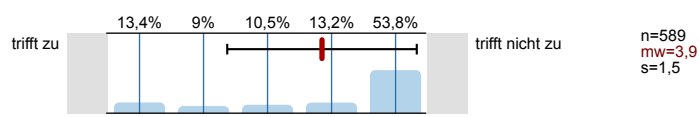
2.17) ... durch das Studium der LV-Unterlagen und von Mitschriften.



2.18) ... durch das Studium wissenschaftlicher Literatur.

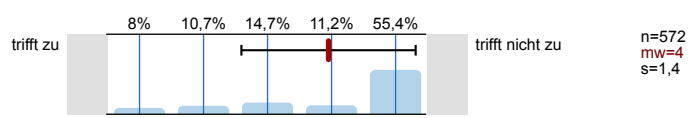


2.19) ... durch Lernen zusammen mit anderen Studierenden.

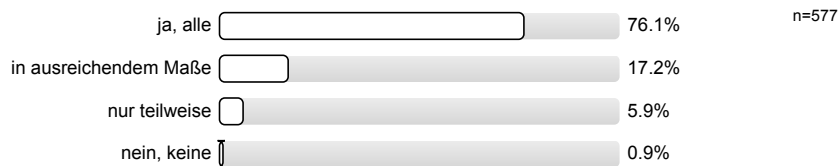


3. Fragen im Kontext Umstellung der Lehre / Covid-19

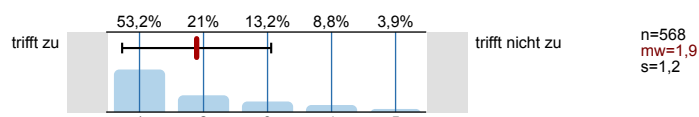
3.1) Ist E-learning für Sie mit strukturellen Schwierigkeiten verbunden, die Ihre Teilnahme an der LV erschwert bzw. den zu erwartenden Lernerfolg reduziert haben (bspw. Raumressourcen, Netzwerkzugang, Hardwarekapazitäten, Familiensituation, etc.)?



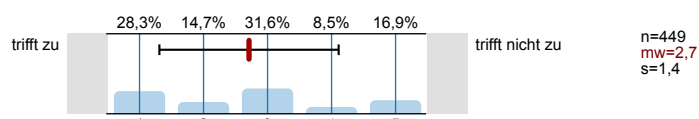
3.2) Wurden die Vorlesungsunterlagen in entsprechender Form und angemessenem Umfang online zur Verfügung gestellt?



3.3) Wurde die VO in sinnvollem Maße durch Interaktions- und Kommunikationsphasen ergänzt? (Online oder vor Ort)



3.4) Bei hybrid und digital durchgeführten LVen: Konnten die online anwesenden Studierenden sich gut an den Diskussionen beteiligen?



Profillinie

Zusammenstellung: SPL018-FB1-22S

Verwendete Werte in der Profillinie: Mittelwert

1. Universitätseinheitlicher Teil

1.1) Zu Beginn der Lehrveranstaltung wurde ausreichend über Ziele, Inhalte und Beurteilungskriterien informiert.	trifft zu							trifft nicht zu	n=602	mw=1,6	md=1,0	s=1,0
1.2) Die*Den Lehrveranstaltungsleiter*in empfinde ich als sehr motivierend.	trifft zu							trifft nicht zu	n=604	mw=1,7	md=1,0	s=1,2
1.3) Gab es in der Lehrveranstaltung Situationen, in denen Sie Diskriminierung erlebt haben? (etwa aufgrund des Geschlechts, der ethnischen Zugehörigkeit)	nein, nie							ja, sehr oft	n=603	mw=1,1	md=1,0	s=0,4
1.5) Zur Absolvierung dieser Lehrveranstaltung ist ein Arbeitsaufwand von X Stunden (ECTS) vorgesehen. Ihrer Einschätzung nach: Werden Sie diesen Aufwand bewältigen können?	viel mehr							viel weniger	n=598	mw=2,8	md=3,0	s=0,7
1.8) Gesamt gesehen halte ich die Lehrveranstaltung für	sehr gut							sehr schlecht	n=598	mw=1,7	md=1,0	s=1,0

2. Fragen der Studienprogrammleitung

2.1) Der inhaltliche Aufbau der Lehrveranstaltung ist nachvollziehbar.	trifft zu							trifft nicht zu	n=601	mw=1,6	md=1,0	s=1,0
2.2) Die Bedeutung der behandelten Themen wird vermittelt.	trifft zu							trifft nicht zu	n=599	mw=1,6	md=1,0	s=1,0
2.3) Zum Mitdenken und Durchdenken des Stoffes/Themas wird angeregt.	trifft zu							trifft nicht zu	n=599	mw=1,6	md=1,0	s=1,0
2.4) Die*Der Lehrveranstaltungsleiter*in spricht verständlich und anregend.	trifft zu							trifft nicht zu	n=600	mw=1,6	md=1,0	s=1,0
2.5) Die*Der Lehrveranstaltungsleiter*in kann Kompliziertes verständlich machen.	trifft zu							trifft nicht zu	n=600	mw=1,8	md=1,0	s=1,1
2.6) Die*Der Lehrveranstaltungsleiter*in fasst regelmäßig den Stoff zusammen.	trifft zu							trifft nicht zu	n=601	mw=1,7	md=1,0	s=1,1
2.7) Die*Der Lehrveranstaltungsleiter*in wirkt gut vorbereitet.	trifft zu							trifft nicht zu	n=600	mw=1,3	md=1,0	s=0,8
2.8) Der Arbeitsaufwand ist verglichen mit anderen Lehrveranstaltungen gleichen Typs	viel zu niedrig							viel zu hoch	n=598	mw=3,1	md=3,0	s=0,6
2.9) Das Tempo des Vortrags ist	viel zu langsam							viel zu schnell	n=596	mw=3,0	md=3,0	s=0,6
2.10) Die Anforderungen der Lehrveranstaltung sind	viel zu niedrig							viel zu hoch	n=597	mw=3,2	md=3,0	s=0,5
2.11) Ich verfüge über ein grundlegendes Verständnis als vor der Lehrveranstaltung.	trifft zu							trifft nicht zu	n=595	mw=1,7	md=1,0	s=1,1
2.12) Die*Der Lehrveranstaltungsleiter*in gibt auf Beiträge der TeilnehmerInnen hilfreiches Feedback.	trifft zu							trifft nicht zu	n=592	mw=1,8	md=1,0	s=1,1
2.13) Die*Der Lehrveranstaltungsleiter*in ist es wichtig, dass die TeilnehmerInnen etwas lernen.	trifft zu							trifft nicht zu	n=593	mw=1,5	md=1,0	s=0,8
2.14) Die Lehrveranstaltung motiviert dazu, sich selbst mit den Inhalten zu beschäftigen.	trifft zu							trifft nicht zu	n=596	mw=1,7	md=1,0	s=1,1
2.16) ... durch regelmäßigen Besuch oder das Studium von audio-visuellen Mitschnitten der Vorlesung.	trifft zu							trifft nicht zu	n=592	mw=1,4	md=1,0	s=0,9
2.17) ... durch das Studium der LV-Unterlagen und von Mitschriften.	trifft zu							trifft nicht zu	n=594	mw=1,3	md=1,0	s=0,8
2.18) ... durch das Studium wissenschaftlicher Literatur.	trifft zu							trifft nicht zu	n=593	mw=2,5	md=2,0	s=1,5

2.19) ... durch Lernen zusammen mit anderen Studierenden.



n=589 mw=3,9 md=5,0 s=1,5

3. Fragen im Kontext Umstellung der Lehre / Covid-19

3.1) Ist E-learning für Sie mit strukturellen Schwierigkeiten verbunden, die Ihre Teilnahme an der LV erschwert bzw. den zu erwartenden



n=572 mw=4,0 md=5,0 s=1,4

3.3) Wurde die VO in sinnvollem Maße durch Interaktions- und Kommunikationsphasen ergänzt? (Online oder vor Ort)



n=568 mw=1,9 md=1,0 s=1,2

3.4) Bei hybrid und digital durchgeführten LVen: Konnten die online anwesenden Studierenden sich gut an den Diskussionen



n=449 mw=2,7 md=3,0 s=1,4