



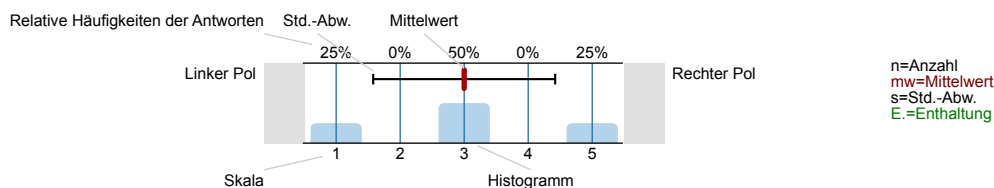
SPL003-FB2-22S

Erfasste Fragebögen = 2125

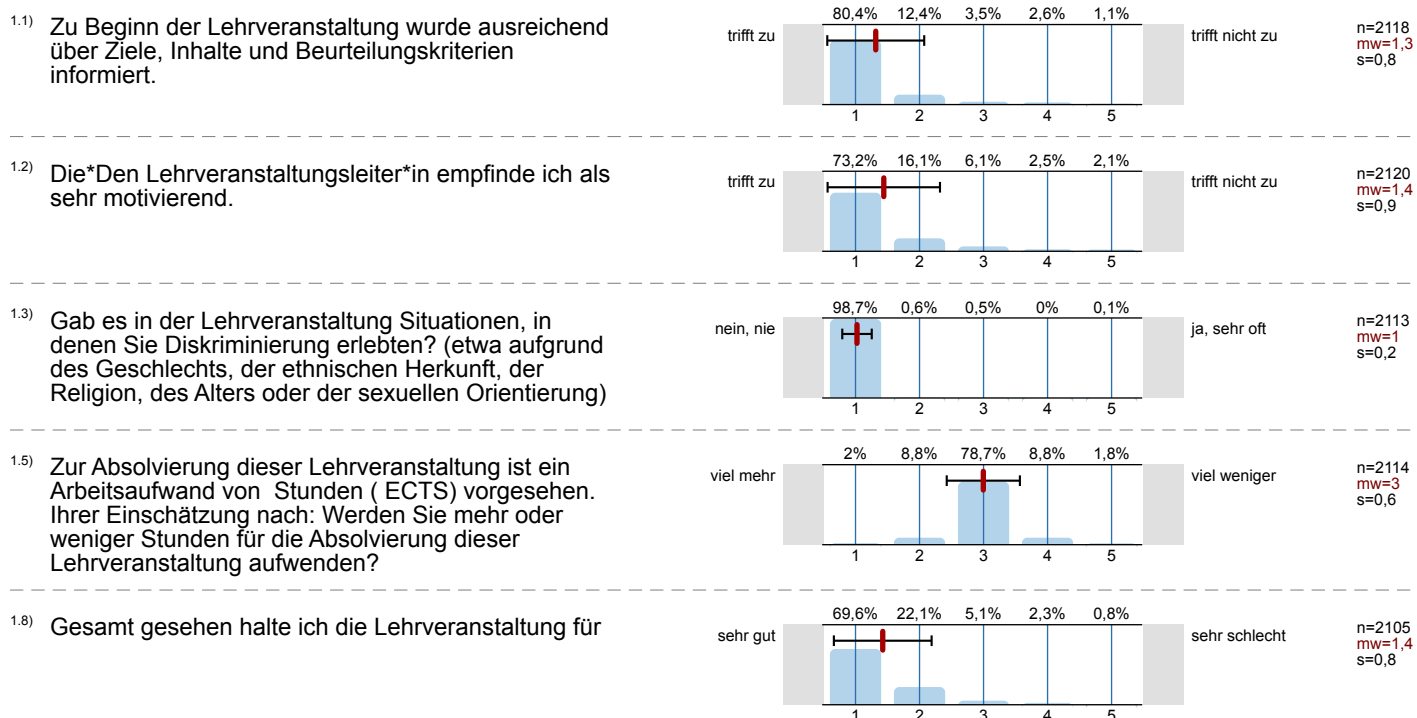
Auswertungsteil der geschlossenen Fragen

Legende

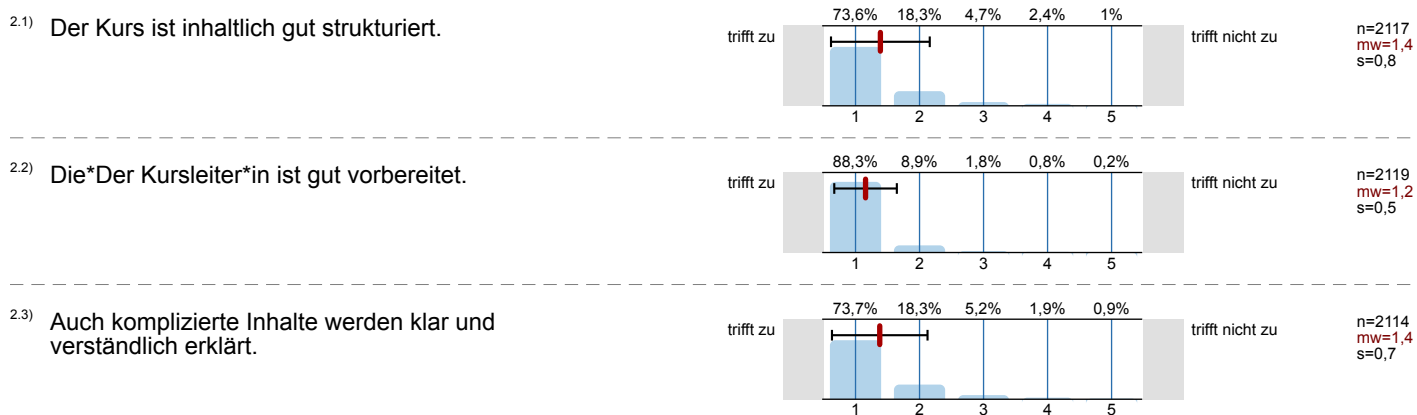
Fragestext



1. Universitätseinheitlicher Teil



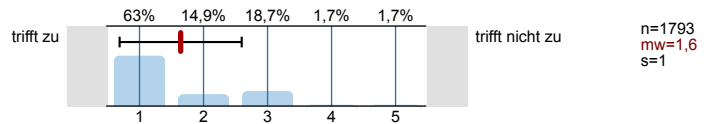
2. Fragen der Studienprogrammleitung



2.4)	Die zur Vorbereitung angegebene Lektüre ist interessant und gut lesbar.	trifft zu		trifft nicht zu	n=2081 mw=1,6 s=0,9
2.5)	Die (schriftlichen) Lehrmaterialien wurden online zur Verfügung gestellt.	ja, alle		nein, keine	n=1985 mw=1,4 s=0,9 E.=129
2.6)	Der behandelte Stoff wird kritisch von verschiedenen Seiten beleuchtet.	trifft zu		trifft nicht zu	n=2116 mw=1,4 s=0,8
2.7)	Der Kurs regt zum Mitdenken und zur vertiefenden Auseinandersetzung mit dem Thema an.	trifft zu		trifft nicht zu	n=2113 mw=1,3 s=0,7
2.8)	Es gab ausreichend Interaktions- und Kommunikationsphasen (Online oder vor Ort).	trifft zu		trifft nicht zu	n=2117 mw=1,4 s=0,9
2.9)	Bei hybrid und digital durchgeführten LVen: Die online anwesenden Studierenden konnten sich gut an den Diskussionen beteiligen.	trifft zu		trifft nicht zu	n=1441 mw=1,8 s=1,2
2.10)	Es besteht ausreichend Frage- und Diskussionsmöglichkeit zur Vertiefung des Stoffverständnisses.	trifft zu		trifft nicht zu	n=2118 mw=1,3 s=0,8
2.11)	Die*Der Kursleiter*in geht auf Anregungen und Gestaltungswünsche der Studierenden angemessen ein.	trifft zu		trifft nicht zu	n=2103 mw=1,4 s=0,7
2.12)	Die*Der Kursleiter*in behandelt die Teilnehmer/innen respektvoll.	trifft zu		trifft nicht zu	n=2114 mw=1,1 s=0,4
2.13)	Der Kurs wird regelmäßig und pünktlich abgehalten.	trifft zu		trifft nicht zu	n=2114 mw=1,2 s=0,5
2.14)	Die*Der Kursleiter*in gibt auf Beiträge der Studierenden Feedback, geht auf die Studierenden ein und beantwortet ihre Fragen.	trifft zu		trifft nicht zu	n=2103 mw=1,2 s=0,6

2.15)	Haben Sie aktiv Feedback zu den einzelnen Teilleistungen eingefordert?				n=2050
	wurde von der/dem Lehrenden ohne Nachfrage gegeben	<input type="checkbox"/>		36.2%	
	ja	<input type="checkbox"/>		8.3%	
	nein	<input type="checkbox"/>		55.4%	

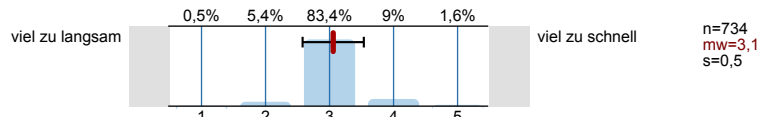
2.16) Das Feedback der*des Lehrenden zu meinen Beiträgen war produktiv und hilfreich.



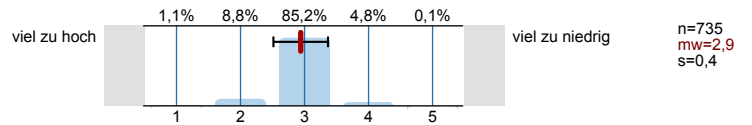
2.17) Ich habe bereits Vorlesungen in diesem Fach absolviert.



2.18) Die Geschwindigkeit des Kurses ist



2.19) Die an mich gestellten Anforderungen sind



3. Offene Fragen

Bitte geben Sie spezifische Kommentare (z.B.: Lob, Kritik, Anregungen) ab:

Profilinie

Zusammenstellung: SPL003-FB2-22S

Verwendete Werte in der Profillinie: Mittelwert

1. Universitätseinheitlicher Teil

1.1) Zu Beginn der Lehrveranstaltung wurde ausreichend über Ziele, Inhalte und Beurteilungskriterien informiert.	trifft zu							trifft nicht zu	n=2118	mw=1,3	md=1,0	s=0,8
1.2) Die*Den Lehrveranstaltungsleiter*in empfinde ich als sehr motivierend.	trifft zu							trifft nicht zu	n=2120	mw=1,4	md=1,0	s=0,9
1.3) Gab es in der Lehrveranstaltung Situationen, in denen Sie Diskriminierung erlebt haben? (etwa aufgrund des Geschlechts, der ethnischen	nein, nie							ja, sehr oft	n=2113	mw=1,0	md=1,0	s=0,2
1.5) Zur Absolvierung dieser Lehrveranstaltung ist ein Arbeitsaufwand von Stunden (ECTS) vorgesehen. Ihrer Einschätzung nach: Werden	viel mehr							viel weniger	n=2114	mw=3,0	md=3,0	s=0,6
1.8) Gesamt gesehen halte ich die Lehrveranstaltung für	sehr gut							sehr schlecht	n=2105	mw=1,4	md=1,0	s=0,8

2. Fragen der Studienprogrammleitung

2.1) Der Kurs ist inhaltlich gut strukturiert.	trifft zu							trifft nicht zu	n=2117	mw=1,4	md=1,0	s=0,8
2.2) Die*Der Kursleiter*in ist gut vorbereitet.	trifft zu							trifft nicht zu	n=2119	mw=1,2	md=1,0	s=0,5
2.3) Auch komplizierte Inhalte werden klar und verständlich erklärt.	trifft zu							trifft nicht zu	n=2114	mw=1,4	md=1,0	s=0,7
2.4) Die zur Vorbereitung angegebene Lektüre ist interessant und gut lesbar.	trifft zu							trifft nicht zu	n=2081	mw=1,6	md=1,0	s=0,9
2.5) Die (schriftlichen) Lehrmaterialien wurden online zur Verfügung gestellt.	ja, alle							nein, keine	n=1985	mw=1,4	md=1,0	s=0,9
2.6) Der behandelte Stoff wird kritisch von verschiedenen Seiten beleuchtet.	trifft zu							trifft nicht zu	n=2116	mw=1,4	md=1,0	s=0,8
2.7) Der Kurs regt zum Mitdenken und zur vertiefenden Auseinandersetzung mit dem Thema an.	trifft zu							trifft nicht zu	n=2113	mw=1,3	md=1,0	s=0,7
2.8) Es gab ausreichend Interaktions- und Kommunikationsphasen (Online oder vor Ort).	trifft zu							trifft nicht zu	n=2117	mw=1,4	md=1,0	s=0,9
2.9) Bei hybrid und digital durchgeführten LVen: Die online anwesenden Studierenden konnten sich gut an den Diskussionen beteiligen.	trifft zu							trifft nicht zu	n=1441	mw=1,8	md=1,0	s=1,2
2.10) Es besteht ausreichend Frage- und Diskussionsmöglichkeit zur Vertiefung des Stoffverständnisses.	trifft zu							trifft nicht zu	n=2118	mw=1,3	md=1,0	s=0,8
2.11) Die*Der Kursleiter*in geht auf Anregungen und Gestaltungswünsche der Studierenden angemessen ein.	trifft zu							trifft nicht zu	n=2103	mw=1,4	md=1,0	s=0,7
2.12) Die*Der Kursleiter*in behandelt die Teilnehmer/innen respektvoll.	trifft zu							trifft nicht zu	n=2114	mw=1,1	md=1,0	s=0,4
2.13) Der Kurs wird regelmäßig und pünktlich abgehalten.	trifft zu							trifft nicht zu	n=2114	mw=1,2	md=1,0	s=0,5
2.14) Die*Der Kursleiter*in gibt auf Beiträge der Studierenden Feedback, geht auf die Studierenden ein und beantwortet ihre Fragen.	trifft zu							trifft nicht zu	n=2103	mw=1,2	md=1,0	s=0,6
2.16) Das Feedback der*des Lehrenden zu meinen Beiträgen war produktiv und hilfreich.	trifft zu							trifft nicht zu	n=1793	mw=1,6	md=1,0	s=1,0
2.18) Die Geschwindigkeit des Kurses ist	viel zu langsam							viel zu schnell	n=734	mw=3,1	md=3,0	s=0,5
2.19) Die an mich gestellten Anforderungen sind	viel zu hoch							viel zu niedrig	n=735	mw=2,9	md=3,0	s=0,4