



SPL033-FB1-S21

Erfasste Fragebögen = 404

Auswertungsteil der geschlossenen Fragen

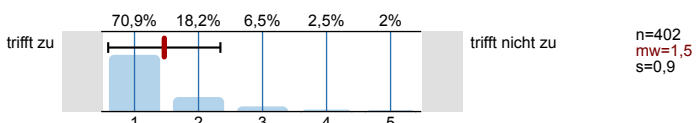
Legende

Fragestext

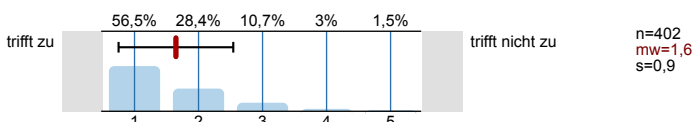


1. Universitätseinheitlicher Teil

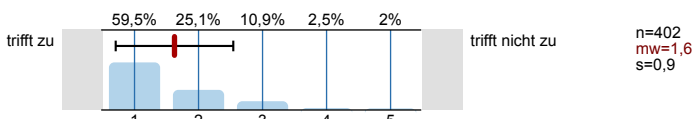
- 1.1) Zu Beginn der Lehrveranstaltung wurde ausreichend über Ziele, Inhalte und Beurteilungskriterien informiert.



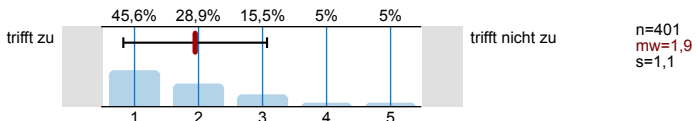
- 1.2) Die Inhalte der Lehrveranstaltung finde ich sehr interessant.



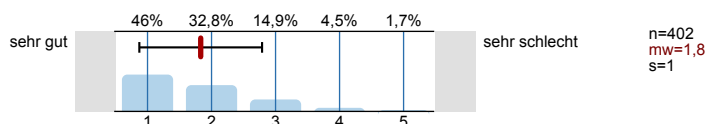
- 1.3) Die Lehrveranstaltung leistet für mich einen wichtigen Beitrag zur Erreichung der Studienziele.



- 1.4) Die*Den Lehrveranstaltungsleiter*in empfinde ich als sehr motivierend.

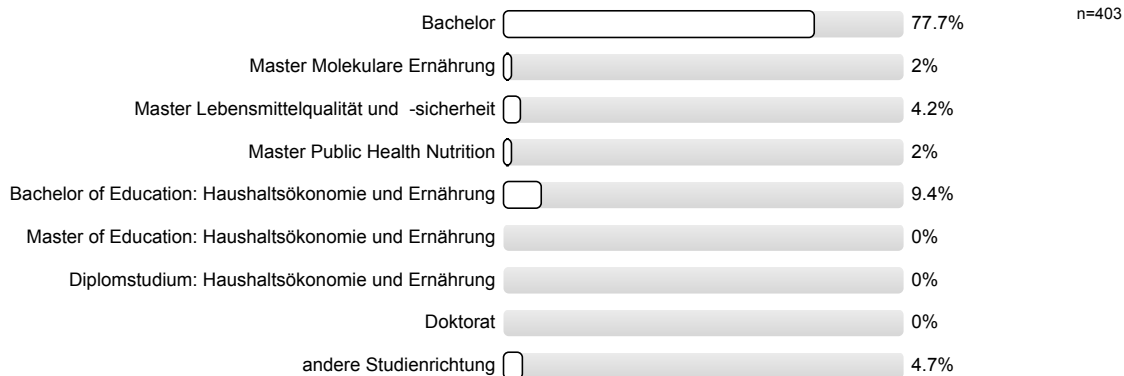


- 1.5) Gesamt gesehen halte ich die Lehrveranstaltung für

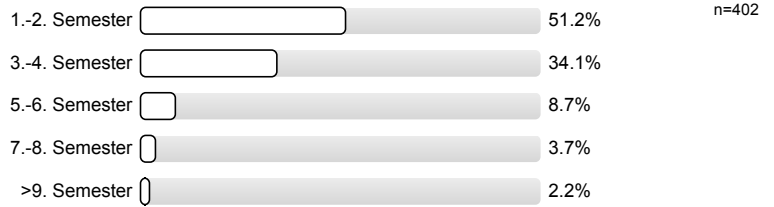


2. Fragen der Studienprogrammleitung

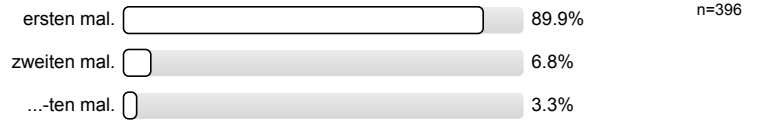
- 2.1) Angabe zur Studienrichtung:



2.2) Semester in dieser Studienrichtung:



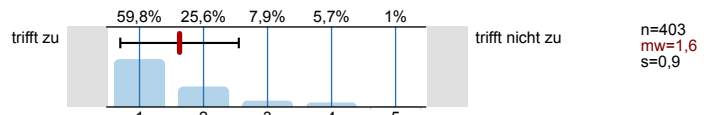
2.3) Ich höre die Vorlesung zum



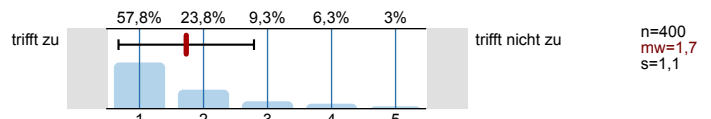
2.4) Wie oft haben Sie bei der Lehrveranstaltung gefehlt?



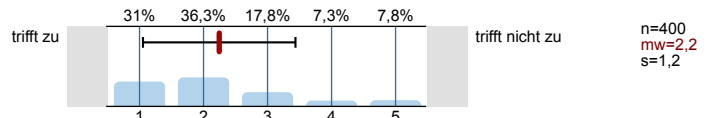
2.6) Die Vorlesung ist gut aufgebaut und strukturiert.



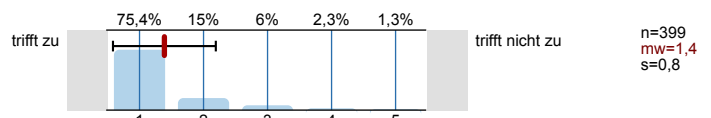
2.7) Die*Der Vortragende erklärt klar und verständlich.



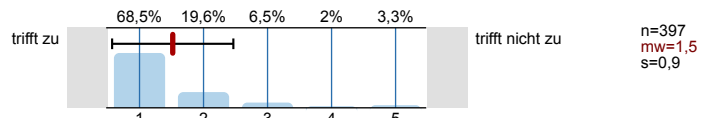
2.8) Die*Der Vortragende kann durch lebendigen Vortrag das Interesse der Hörer*innen aufrecht erhalten.



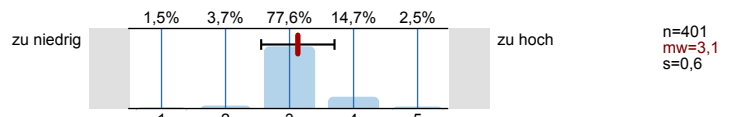
2.9) Die*Der Vortragende geht auf die HörerInnen ein und beantwortet ihre Fragen.



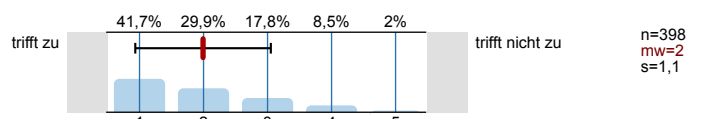
2.10) Es werden hilfreiche Unterlagen zur Verfügung gestellt.



2.11) Die von der Lehrveranstaltung an mich gestellten Anforderungen sind



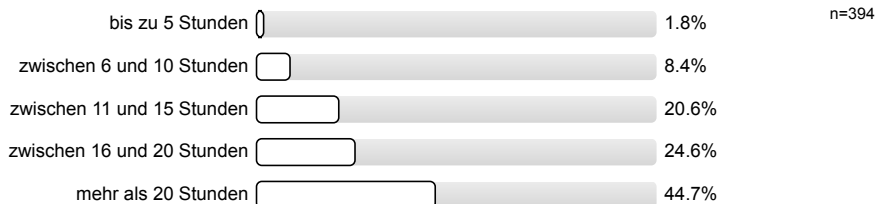
2.12) Der Vortrag ist an das online Format angepasst (Geschwindigkeit, Pausen, Interaktionen wie Abstimmungen, Quizze,...)



2.13) Ich habe die Absicht, die Prüfung über die Vorlesung abzulegen.

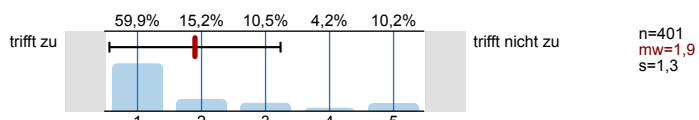


2.14) Wie viel Zeit haben bzw. werden Sie auf die Prüfungsvorbereitung verwenden (exklusive des allfälligen Besuches der VO)?

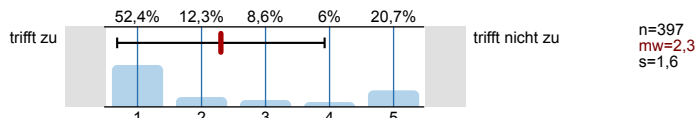


3. Wie haben bzw. werden Sie sich auf die Prüfung vorbereiten?

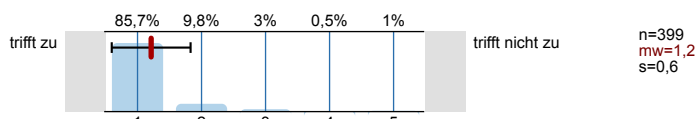
3.1) ... durch regelmäßigen Besuch der Vorlesung.



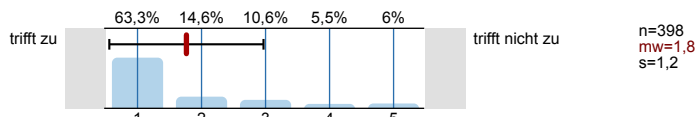
3.2) ... durch das Studium von audio-visuellen Mitschnitten der Vorlesung.



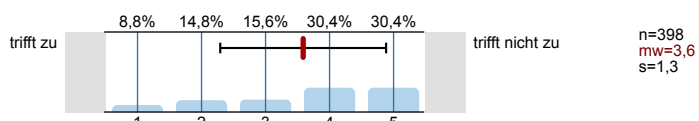
3.3) ... durch das Studium der LV-Unterlagen.



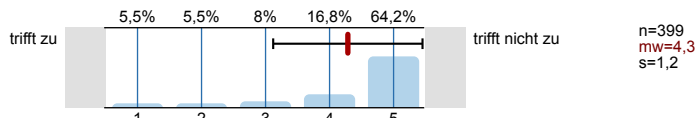
3.4) ... durch das Erstellen eigener Zusammenfassungen / Mitschriften.



3.5) ... durch das Studium wissenschaftlicher Literatur.

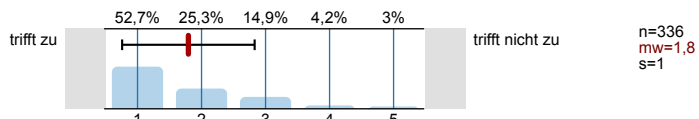


3.6) ... durch Lernen zusammen mit anderen Studierenden.

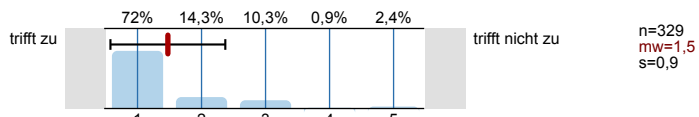


4. Nur bei Veranstaltungen mit eLearning: Die angebotenen eLearningAnteile ...

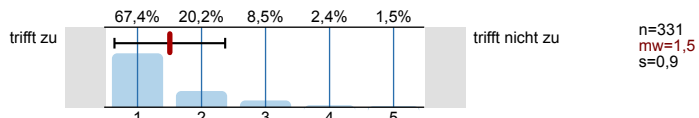
4.1) ... erleichtern mir die Aneignung und das Verständnis der Inhalte der Lehrveranstaltung.



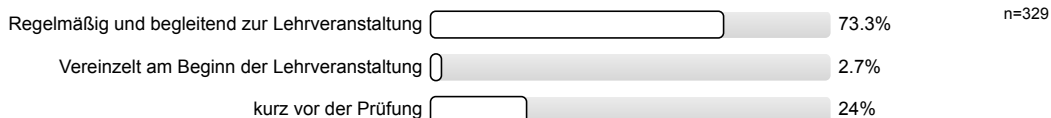
4.2) ... erleichtern mir die Organisation des Studiums durch die größere zeitliche Flexibilität.



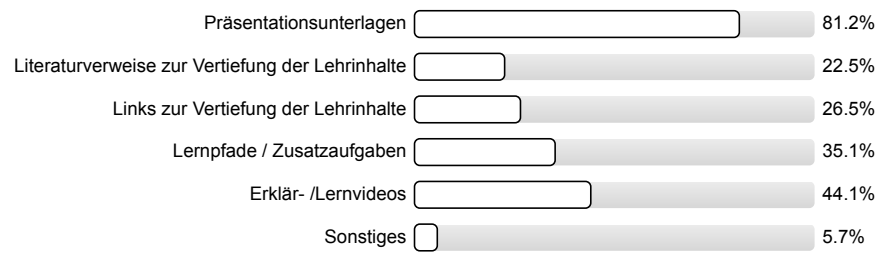
4.3) ... stellen eine hilfreiche Unterstützung bei der Prüfungsvorbereitung dar.



4.4) Wann nutzen Sie die zur Veranstaltung angebotenen eLearning Inhalte?



4.5) Welche der angebotenen eLearning Anteile nutzen Sie regelmäßig?



n=404

Profillinie

Zusammenstellung: SPL033-FB1-S21

Verwendete Werte in der Profillinie: Mittelwert

1. Universitätseinheitlicher Teil

1.1) Zu Beginn der Lehrveranstaltung wurde ausreichend über Ziele, Inhalte und Beurteilungskriterien informiert.	trifft zu		trifft nicht zu	n=402	mw=1,5	md=1,0	s=0,9
1.2) Die Inhalte der Lehrveranstaltung finde ich sehr interessant.	trifft zu		trifft nicht zu	n=402	mw=1,6	md=1,0	s=0,9
1.3) Die Lehrveranstaltung leistet für mich einen wichtigen Beitrag zur Erreichung der Studienziele.	trifft zu		trifft nicht zu	n=402	mw=1,6	md=1,0	s=0,9
1.4) Die*Den Lehrveranstaltungsleiter*in empfinde ich als sehr motivierend.	trifft zu		trifft nicht zu	n=401	mw=1,9	md=2,0	s=1,1
1.5) Gesamt gesehen halte ich die Lehrveranstaltung für	sehr gut		sehr schlecht	n=402	mw=1,8	md=2,0	s=1,0




2. Fragen der Studienprogrammleitung

2.6) Die Vorlesung ist gut aufgebaut und strukturiert.	trifft zu		trifft nicht zu	n=403	mw=1,6	md=1,0	s=0,9
2.7) Die*Der Vortragende erklärt klar und verständlich.	trifft zu		trifft nicht zu	n=400	mw=1,7	md=1,0	s=1,1
2.8) Die*Der Vortragende kann durch lebendigen Vortrag das Interesse der Hörer*innen aufrecht erhalten.	trifft zu		trifft nicht zu	n=400	mw=2,2	md=2,0	s=1,2
2.9) Die*Der Vortragende geht auf die HörerInnen ein und beantwortet ihre Fragen.	trifft zu		trifft nicht zu	n=399	mw=1,4	md=1,0	s=0,8
2.10) Es werden hilfreiche Unterlagen zur Verfügung gestellt.	trifft zu		trifft nicht zu	n=397	mw=1,5	md=1,0	s=0,9
2.11) Die von der Lehrveranstaltung an mich gestellten Anforderungen sind	zu niedrig		zu hoch	n=401	mw=3,1	md=3,0	s=0,6
2.12) Der Vortrag ist an das online Format angepasst (Geschwindigkeit, Pausen, Interaktionen wie Abstimmungen, Quizze,...)	trifft zu		trifft nicht zu	n=398	mw=2,0	md=2,0	s=1,1

3. Wie haben bzw. werden Sie sich auf die Prüfung vorbereiten?

3.1) ... durch regelmäßigen Besuch der Vorlesung.	trifft zu		trifft nicht zu	n=401	mw=1,9	md=1,0	s=1,3
3.2) ... durch das Studium von audio-visuellen Mitschnitten der Vorlesung.	trifft zu		trifft nicht zu	n=397	mw=2,3	md=1,0	s=1,6
3.3) ... durch das Studium der LV-Unterlagen.	trifft zu		trifft nicht zu	n=399	mw=1,2	md=1,0	s=0,6
3.4) ... durch das Erstellen eigener Zusammenfassungen / Mitschriften.	trifft zu		trifft nicht zu	n=398	mw=1,8	md=1,0	s=1,2
3.5) ... durch das Studium wissenschaftlicher Literatur.	trifft zu		trifft nicht zu	n=398	mw=3,6	md=4,0	s=1,3
3.6) ... durch Lernen zusammen mit anderen Studierenden.	trifft zu		trifft nicht zu	n=399	mw=4,3	md=5,0	s=1,2

4. Nur bei Veranstaltungen mit eLearning: Die angebotenen eLearningAnteile ...

4.1) ... erleichtern mir die Aneignung und das Verständnis der Inhalte der Lehrveranstaltung.	trifft zu		trifft nicht zu	n=336	mw=1,8	md=1,0	s=1,0
4.2) ... erleichtern mir die Organisation des Studiums durch die größere zeitliche Flexibilität.	trifft zu		trifft nicht zu	n=329	mw=1,5	md=1,0	s=0,9
4.3) ... stellen eine hilfreiche Unterstützung bei der Prüfungsvorbereitung dar.	trifft zu		trifft nicht zu	n=331	mw=1,5	md=1,0	s=0,9