



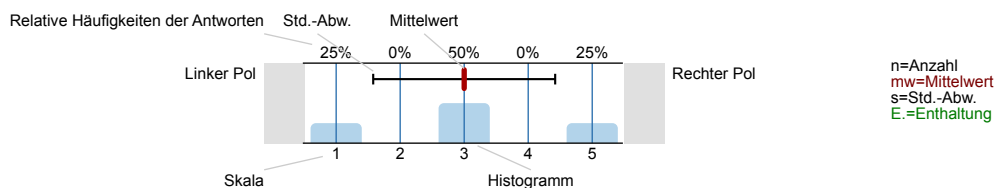
## SPL032-FB2-S21

Erfasste Fragebögen = 678

## Auswertungsteil der geschlossenen Fragen

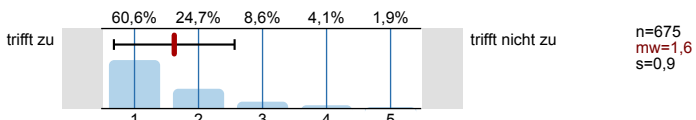
## Legende

Fragestext

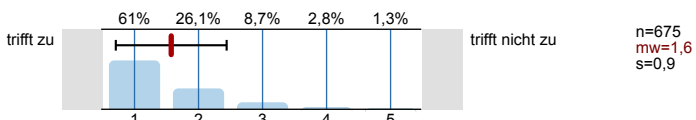


## 1. Universitätseinheitlicher Teil

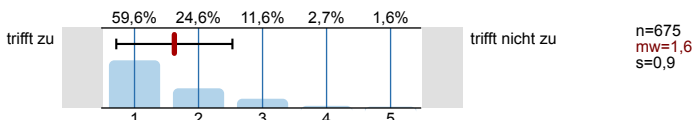
- 1.1) Zu Beginn der Lehrveranstaltung wurde ausreichend über Ziele, Inhalte und Beurteilungskriterien informiert.



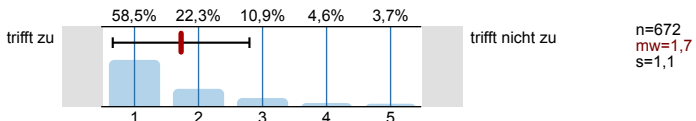
- 1.2) Die Inhalte der Lehrveranstaltung finde ich sehr interessant.



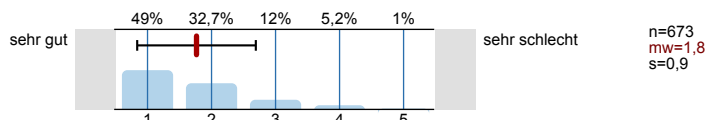
- 1.3) Die Lehrveranstaltung leistet für mich einen wichtigen Beitrag zur Erreichung der Studienziele.



- 1.4) Die\*Den Lehrveranstaltungsleiter\*in empfinde ich als sehr motivierend.



- 1.5) Gesamt gesehen halte ich die Lehrveranstaltung für



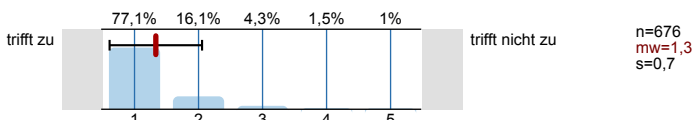
## 2. Studienspezifischer Fragenteil

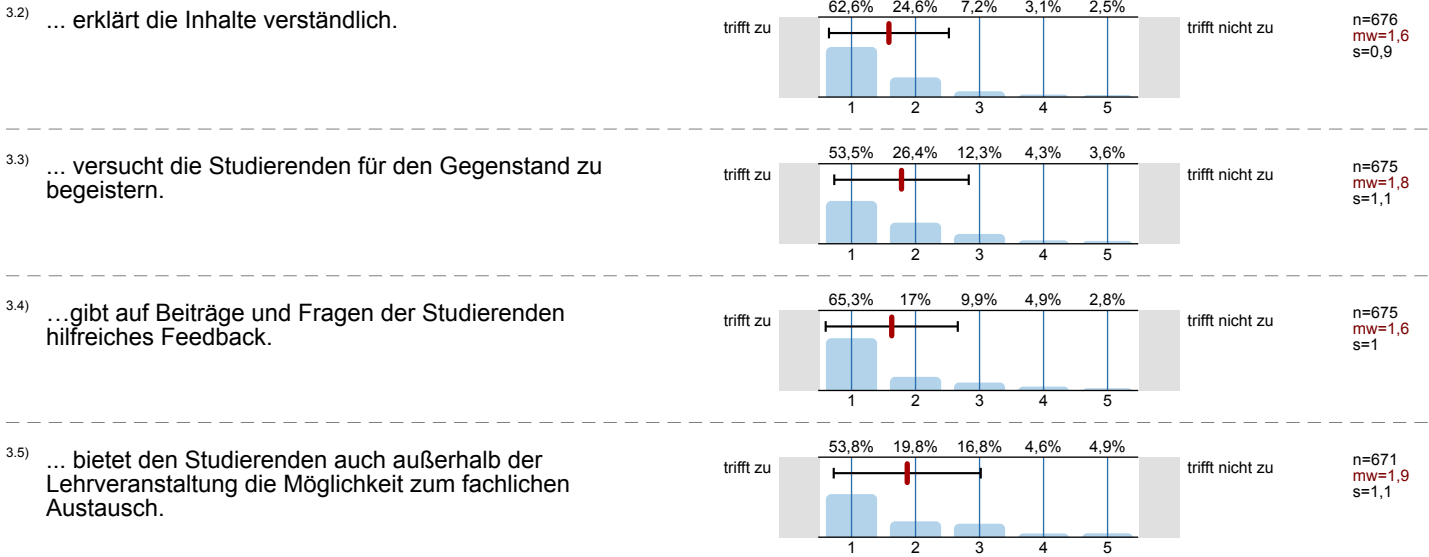
- 2.1) Semester in dieser Studienrichtung:



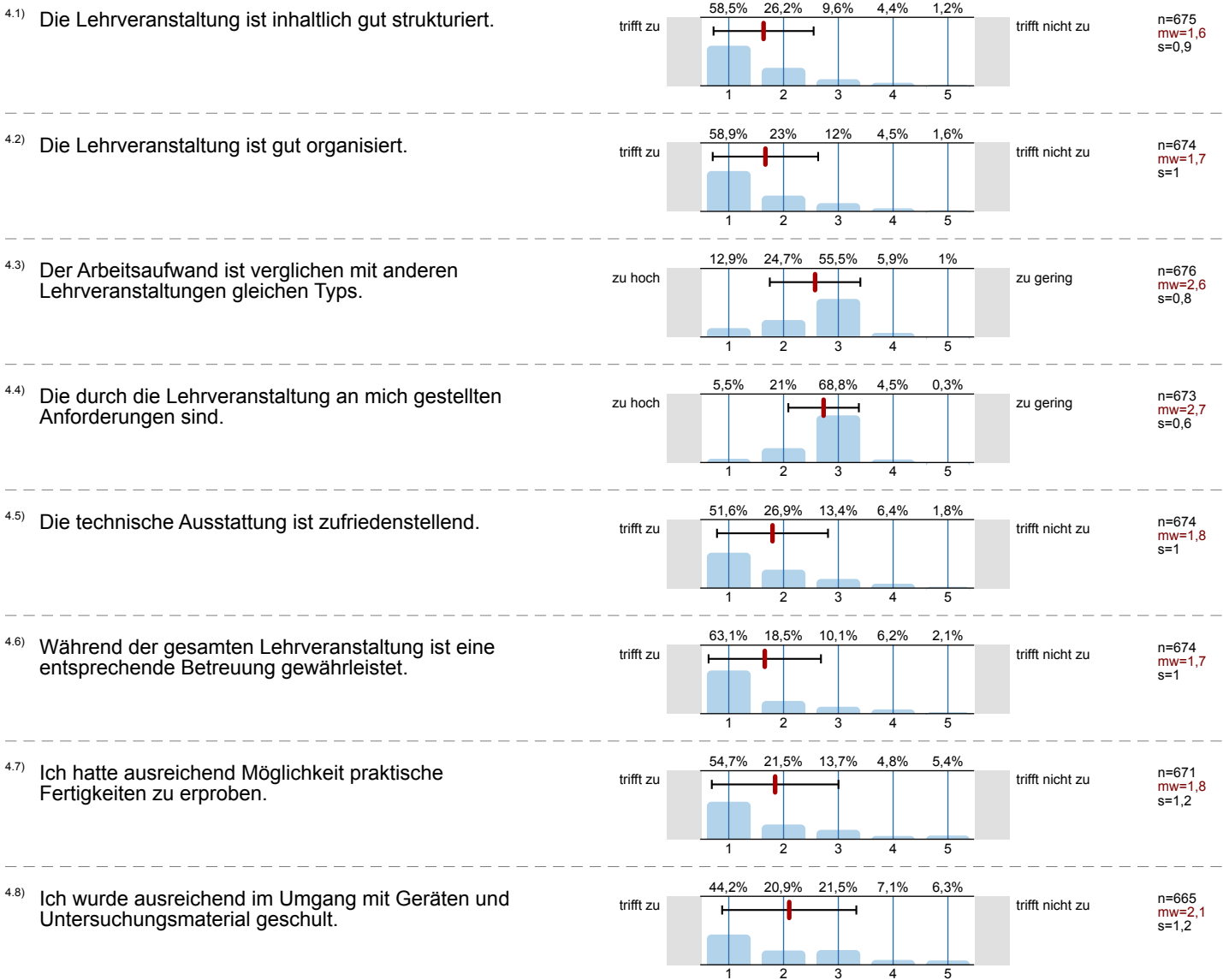
## 3. Der\*Die Lehrveranstaltungsleiter\*innen/Gruppenleiter\*innen ...

- 3.1) ... ist für die Lehrveranstaltung gut vorbereitet.

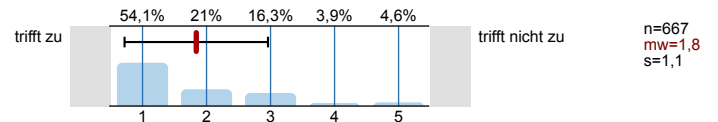




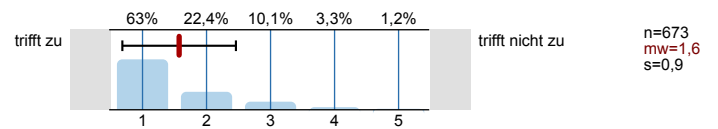
#### 4. Fragen zur Lehrveranstaltung



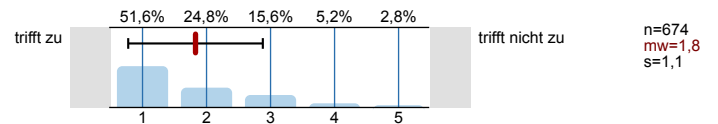
4.9) Ich habe gelernt entsprechende Sicherheitsstandards einzuhalten.



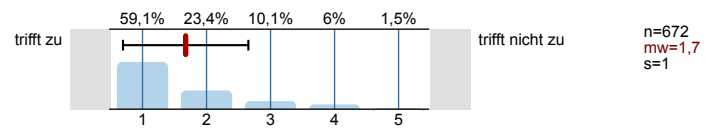
4.10) Die Relevanz der behandelten Themen im Fachgebiet wurde vermittelt.



4.11) Die Bedeutung der Lehrveranstaltung zur Erreichung der Studienziele wurde besprochen.



4.13) Der Nutzen der Lehrveranstaltung für eine spätere Berufstätigkeit ist erkennbar.



# Profillinie

Zusammenstellung: SPL032-FB2-S21

Verwendete Werte in der Profillinie: Mittelwert

## 1. Universitätseinheitlicher Teil



1.1) Zu Beginn der Lehrveranstaltung wurde ausreichend über Ziele, Inhalte und Beurteilungskriterien informiert.	trifft zu		trifft nicht zu	n=675	mw=1,6	md=1,0	s=0,9
1.2) Die Inhalte der Lehrveranstaltung finde ich sehr interessant.	trifft zu		trifft nicht zu	n=675	mw=1,6	md=1,0	s=0,9
1.3) Die Lehrveranstaltung leistet für mich einen wichtigen Beitrag zur Erreichung der Studienziele.	trifft zu		trifft nicht zu	n=675	mw=1,6	md=1,0	s=0,9
1.4) Die*Den Lehrveranstaltungsleiter*in empfinde ich als sehr motivierend.	trifft zu		trifft nicht zu	n=672	mw=1,7	md=1,0	s=1,1
1.5) Gesamt gesehen halte ich die Lehrveranstaltung für	sehr gut		sehr schlecht	n=673	mw=1,8	md=2,0	s=0,9

## 3. Der\*Die Lehrveranstaltungsleiter\*innen/Gruppenleiter\*innen ...

3.1) ... ist für die Lehrveranstaltung gut vorbereitet.	trifft zu		trifft nicht zu	n=676	mw=1,3	md=1,0	s=0,7
3.2) ... erklärt die Inhalte verständlich.	trifft zu		trifft nicht zu	n=676	mw=1,6	md=1,0	s=0,9
3.3) ... versucht die Studierenden für den Gegenstand zu begeistern.	trifft zu		trifft nicht zu	n=675	mw=1,8	md=1,0	s=1,1
3.4) ... gibt auf Beiträge und Fragen der Studierenden hilfreiches Feedback.	trifft zu		trifft nicht zu	n=675	mw=1,6	md=1,0	s=1,0
3.5) ... bietet den Studierenden auch außerhalb der Lehrveranstaltung die Möglichkeit zum fachlichen Austausch.	trifft zu		trifft nicht zu	n=671	mw=1,9	md=1,0	s=1,1

## 4. Fragen zur Lehrveranstaltung

4.1) Die Lehrveranstaltung ist inhaltlich gut strukturiert.	trifft zu		trifft nicht zu	n=675	mw=1,6	md=1,0	s=0,9
4.2) Die Lehrveranstaltung ist gut organisiert.	trifft zu		trifft nicht zu	n=674	mw=1,7	md=1,0	s=1,0
4.3) Der Arbeitsaufwand ist verglichen mit anderen Lehrveranstaltungen gleichen Typs.	zu hoch		zu gering	n=676	mw=2,6	md=3,0	s=0,8
4.4) Die durch die Lehrveranstaltung an mich gestellten Anforderungen sind.	zu hoch		zu gering	n=673	mw=2,7	md=3,0	s=0,6
4.5) Die technische Ausstattung ist zufriedenstellend.	trifft zu		trifft nicht zu	n=674	mw=1,8	md=1,0	s=1,0
4.6) Während der gesamten Lehrveranstaltung ist eine entsprechende Betreuung gewährleistet.	trifft zu		trifft nicht zu	n=674	mw=1,7	md=1,0	s=1,0
4.7) Ich hatte ausreichend Möglichkeit praktische Fertigkeiten zu erproben.	trifft zu		trifft nicht zu	n=671	mw=1,8	md=1,0	s=1,2
4.8) Ich wurde ausreichend im Umgang mit Geräten und Untersuchungsmaterial geschult.	trifft zu		trifft nicht zu	n=665	mw=2,1	md=2,0	s=1,2
4.9) Ich habe gelernt entsprechende Sicherheitsstandards einzuhalten.	trifft zu		trifft nicht zu	n=667	mw=1,8	md=1,0	s=1,1
4.10) Die Relevanz der behandelten Themen im Fachgebiet wurde vermittelt.	trifft zu		trifft nicht zu	n=673	mw=1,6	md=1,0	s=0,9

4.11) Die Bedeutung der Lehrveranstaltung zur Erreichung der Studienziele wurde besprochen.	trifft zu		trifft nicht zu	n=674	mw=1,8	md=1,0	s=1,1
4.13) Der Nutzen der Lehrveranstaltung für eine spätere Berufstätigkeit ist erkennbar.	trifft zu		trifft nicht zu	n=672	mw=1,7	md=1,0	s=1,0