



# SPL032-FB1-S21

Erfasste Fragebögen = 625

## Auswertungsteil der geschlossenen Fragen

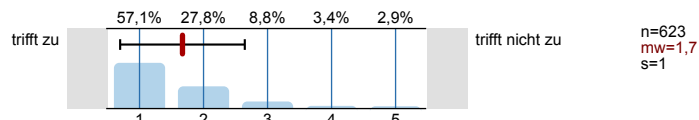
### Legende

Fragestext

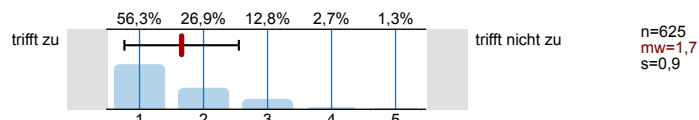


### 1. Universitätseinheitlicher Teil

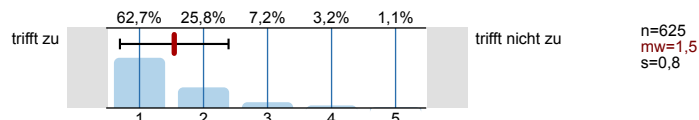
1.1) Zu Beginn der Lehrveranstaltung wurde ausreichend über Ziele, Inhalte und Beurteilungskriterien informiert.



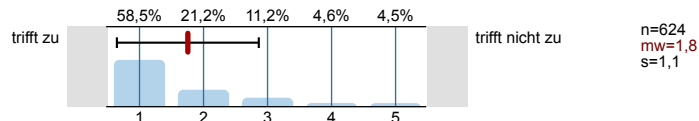
1.2) Die Inhalte der Lehrveranstaltung finde ich sehr interessant.



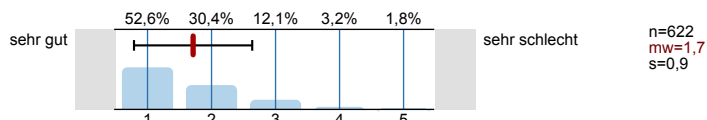
1.3) Die Lehrveranstaltung leistet für mich einen wichtigen Beitrag zur Erreichung der Studienziele.



1.4) Die\*Den Lehrveranstaltungsleiter\*in empfinde ich als sehr motivierend.



1.5) Gesamt gesehen halte ich die Lehrveranstaltung für



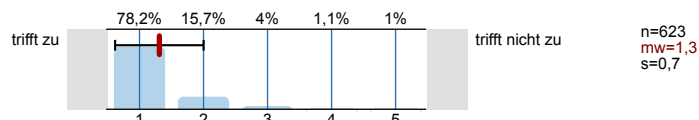
### 2. Studienspezifischer Fragenteil

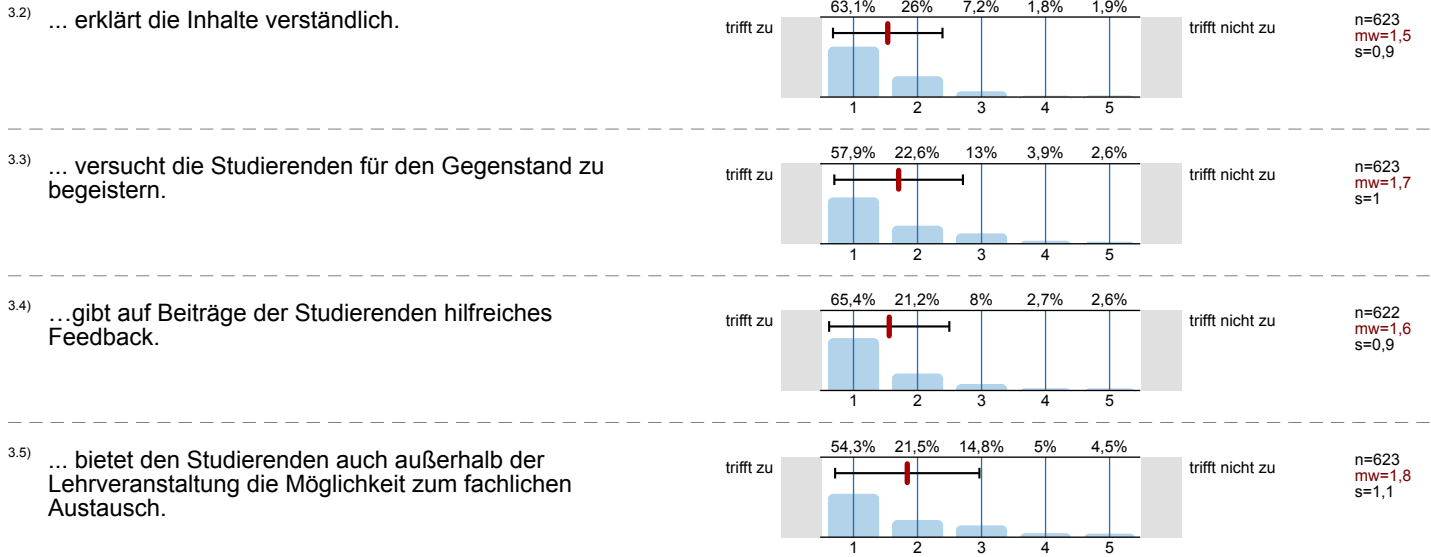
2.1) Semester in dieser Studienrichtung



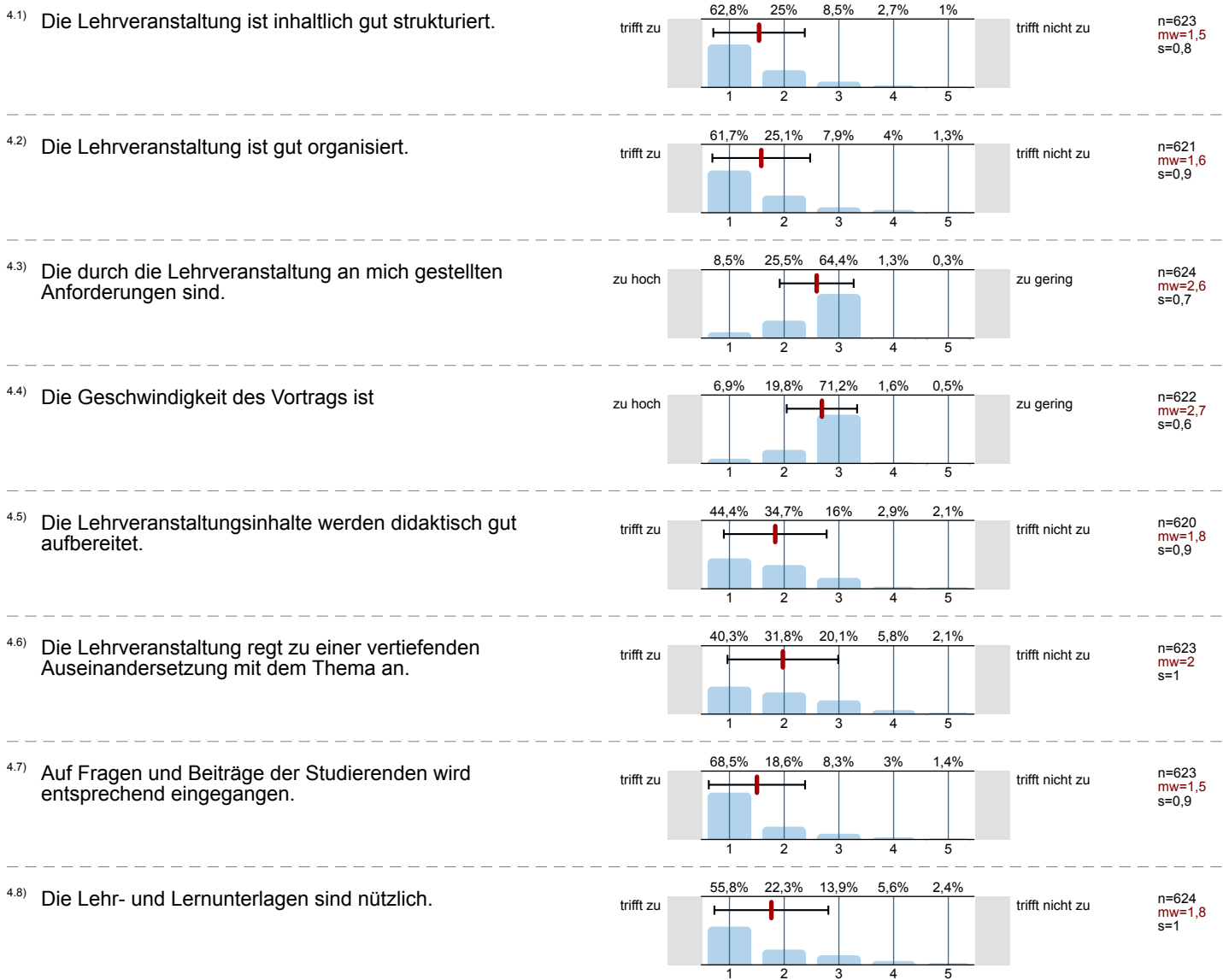
### 3. Der\*Die Lehrveranstaltungsleiter\*innen/Gruppenleiter\*innen ...

3.1) ... ist für die Lehrveranstaltung gut vorbereitet.

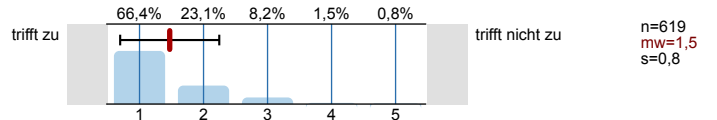




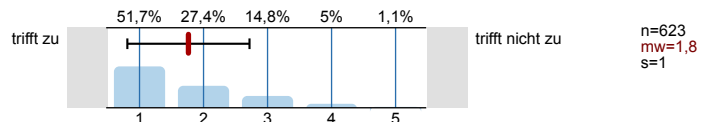
#### 4. Fragen zur Lehrveranstaltung



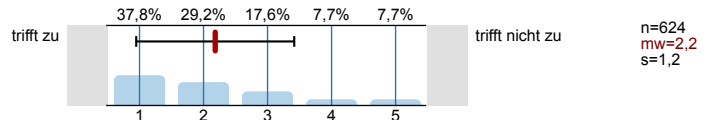
4.9) Die Relevanz der behandelten Themen im Fachgebiet wurde vermittelt.



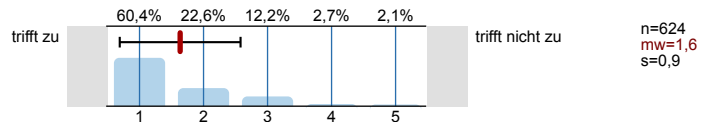
4.10) Die Bedeutung der Lehrveranstaltung zur Erreichung der Studienziele wurde besprochen.



4.11) Ich habe eine klare Vorstellung davon, was mich bei der Prüfung erwartet.



4.12) Der Nutzen der Lehrveranstaltung für eine spätere Berufstätigkeit ist erkennbar.



# Profilinie

Zusammenstellung: SPL032-FB1-S21

Verwendete Werte in der Profillinie: Mittelwert

## 1. Universitätseinheitlicher Teil

1.1) Zu Beginn der Lehrveranstaltung wurde ausreichend über Ziele, Inhalte und Beurteilungskriterien informiert.	trifft zu								trifft nicht zu	n=623	mw=1,7	md=1,0	s=1,0
1.2) Die Inhalte der Lehrveranstaltung finde ich sehr interessant.	trifft zu								trifft nicht zu	n=625	mw=1,7	md=1,0	s=0,9
1.3) Die Lehrveranstaltung leistet für mich einen wichtigen Beitrag zur Erreichung der Studienziele.	trifft zu								trifft nicht zu	n=625	mw=1,5	md=1,0	s=0,8
1.4) Die*Den Lehrveranstaltungsleiter*in empfinde ich als sehr motivierend.	trifft zu								trifft nicht zu	n=624	mw=1,8	md=1,0	s=1,1
1.5) Gesamt gesehen halte ich die Lehrveranstaltung für	sehr gut								sehr schlecht	n=622	mw=1,7	md=1,0	s=0,9

## 3. Der\*Die Lehrveranstaltungsleiter\*innen/Gruppenleiter\*innen ...

3.1) ... ist für die Lehrveranstaltung gut vorbereitet.	trifft zu								trifft nicht zu	n=623	mw=1,3	md=1,0	s=0,7
3.2) ... erklärt die Inhalte verständlich.	trifft zu								trifft nicht zu	n=623	mw=1,5	md=1,0	s=0,9
3.3) ... versucht die Studierenden für den Gegenstand zu begeistern.	trifft zu								trifft nicht zu	n=623	mw=1,7	md=1,0	s=1,0
3.4) ... gibt auf Beiträge der Studierenden hilfreiches Feedback.	trifft zu								trifft nicht zu	n=622	mw=1,6	md=1,0	s=0,9
3.5) ... bietet den Studierenden auch außerhalb der Lehrveranstaltung die Möglichkeit zum fachlichen Austausch.	trifft zu								trifft nicht zu	n=623	mw=1,8	md=1,0	s=1,1

## 4. Fragen zur Lehrveranstaltung

4.1) Die Lehrveranstaltung ist inhaltlich gut strukturiert.	trifft zu								trifft nicht zu	n=623	mw=1,5	md=1,0	s=0,8
4.2) Die Lehrveranstaltung ist gut organisiert.	trifft zu								trifft nicht zu	n=621	mw=1,6	md=1,0	s=0,9
4.3) Die durch die Lehrveranstaltung an mich gestellten Anforderungen sind.	zu hoch								zu gering	n=624	mw=2,6	md=3,0	s=0,7
4.4) Die Geschwindigkeit des Vortrags ist	zu hoch								zu gering	n=622	mw=2,7	md=3,0	s=0,6
4.5) Die Lehrveranstaltungsinhalte werden didaktisch gut aufbereitet.	trifft zu								trifft nicht zu	n=620	mw=1,8	md=2,0	s=0,9
4.6) Die Lehrveranstaltung regt zu einer vertiefenden Auseinandersetzung mit dem Thema an.	trifft zu								trifft nicht zu	n=623	mw=2,0	md=2,0	s=1,0
4.7) Auf Fragen und Beiträge der Studierenden wird entsprechend eingegangen.	trifft zu								trifft nicht zu	n=623	mw=1,5	md=1,0	s=0,9
4.8) Die Lehr- und Lernunterlagen sind nützlich.	trifft zu								trifft nicht zu	n=624	mw=1,8	md=1,0	s=1,0
4.9) Die Relevanz der behandelten Themen im Fachgebiet wurde vermittelt.	trifft zu								trifft nicht zu	n=619	mw=1,5	md=1,0	s=0,8
4.10) Die Bedeutung der Lehrveranstaltung zur Erreichung der Studienziele wurde besprochen.	trifft zu								trifft nicht zu	n=623	mw=1,8	md=1,0	s=1,0

4.11) Ich habe eine klare Vorstellung davon, was mich bei der Prüfung erwartet.

trifft zu | | | | | trifft nicht zu

n=624 mw=2,2 md=2,0 s=1,2

4.12) Der Nutzen der Lehrveranstaltung für eine spätere Berufstätigkeit ist erkennbar.

trifft zu | | | | | trifft nicht zu

n=624 mw=1,6 md=1,0 s=0,9