



SPL028-FB1-S21

Erfasste Fragebögen = 92

Auswertungsteil der geschlossenen Fragen

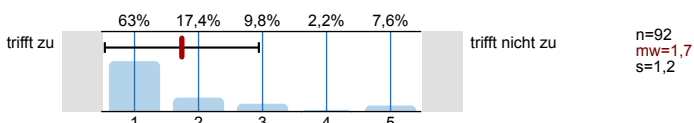
Legende

Fragestext

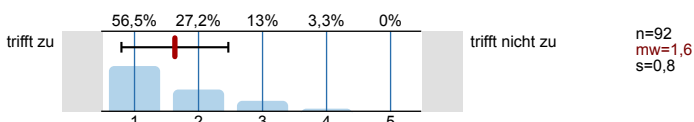


1. Universitätseinheitlicher Teil

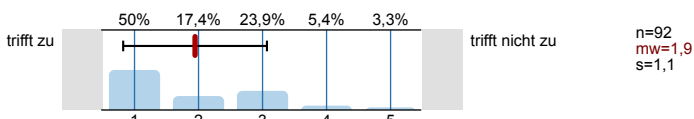
- 1.1) Zu Beginn der Lehrveranstaltung wurde ausreichend über Ziele, Inhalte und Beurteilungskriterien informiert.



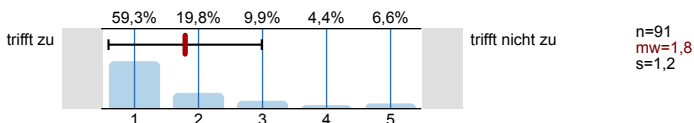
- 1.2) Die Inhalte der Lehrveranstaltung finde ich sehr interessant.



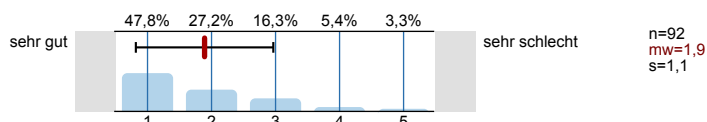
- 1.3) Die Lehrveranstaltung leistet für mich einen wichtigen Beitrag zur Erreichung der Studienziele.



- 1.4) Die*Den Lehrveranstaltungsleiter*in empfinde ich als sehr motivierend.



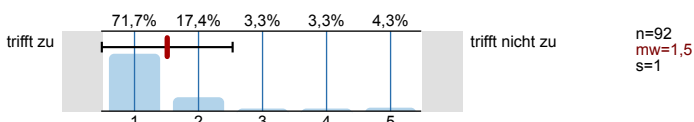
- 1.5) Gesamt gesehen halte ich die Lehrveranstaltung für



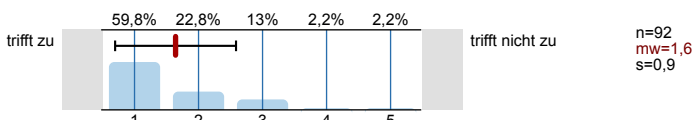
2. Fragen der Studienprogrammleitung

Die Lehrenden ...

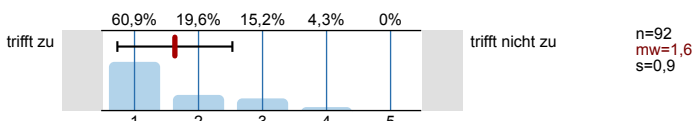
- 2.1) sind für die LV gut vorbereitet.



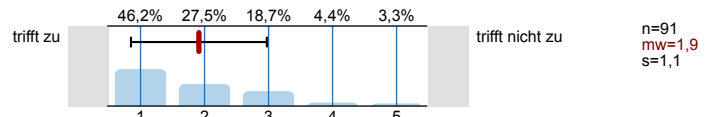
- 2.2) erklären die Inhalte verständlich.



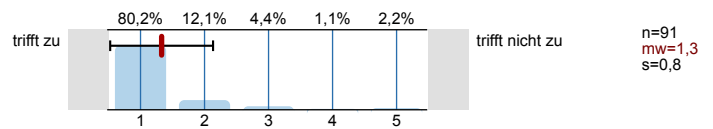
- 2.3) versuchen die Studierenden für den Gegenstand zu begeistern.



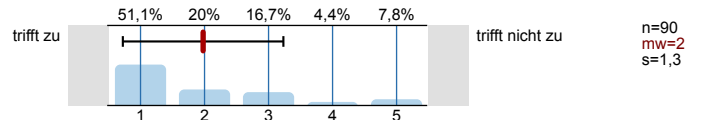
2.4) fassen regelmäßig den Stoff zusammen.



2.5) sind im Umgang mit den Studierenden fair und korrekt.

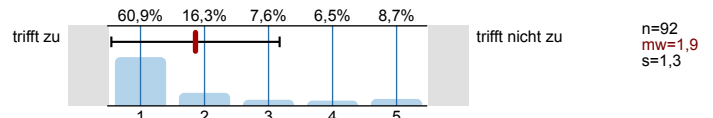


2.6) bieten den Studierenden auch außerhalb der LV die Möglichkeit zum fachlichen Austausch.

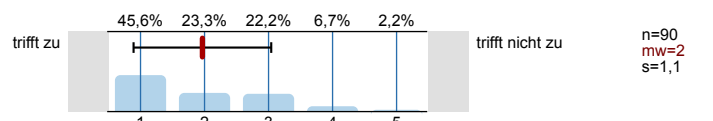


Zur Lehrveranstaltung

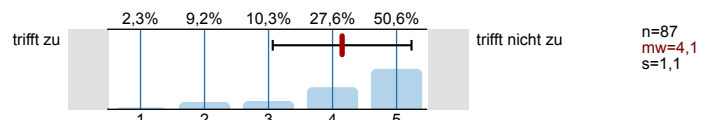
2.7) Die LV ist inhaltlich gut strukturiert.



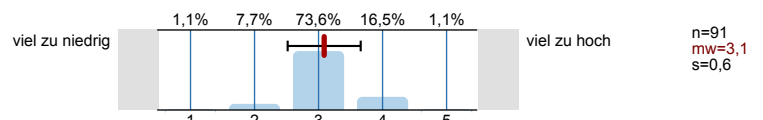
2.8) Die LV baut auf bisher im Studium gelehrt Inhalten und Kompetenzen auf.



2.10) Inhalte aus anderen LVs wurden unnötig wiederholt.



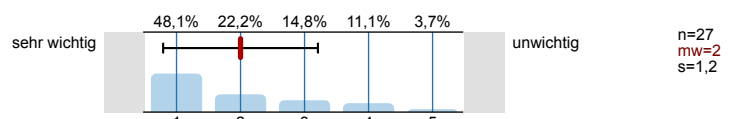
2.12) Der gesamte Arbeitsaufwand (ECTS) ist im Vergleich zu den curricularen Vorgaben



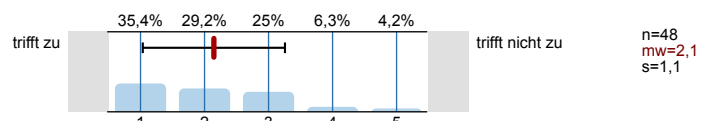
2.13) Die Vorlesung wird online zum Nachschauen/Nachhören angeboten.



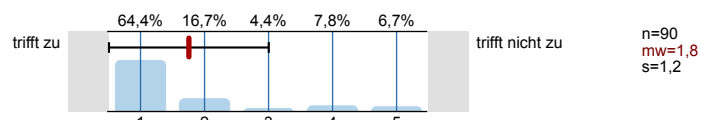
2.14) Wenn nein: Wie wichtig wäre es Ihnen, dass die Vorlesung online zum Nachschauen/Nachhören zur Verfügung steht?



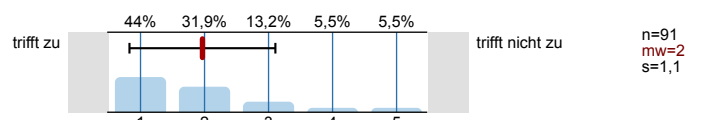
2.15) Für LVs mit mehreren Vortragenden: Die Inhalte der einzelnen Vortragenden sind gut aufeinander abgestimmt.



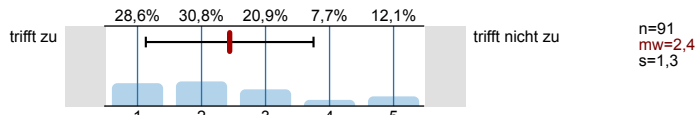
2.16) Während der gesamten LV wurde eine adäquate Betreuung durch die Lehrenden gewährleistet.



2.17) Ich habe das Gefühl, von den Lehrenden angemessen auf die Prüfung vorbereitet zu werden.



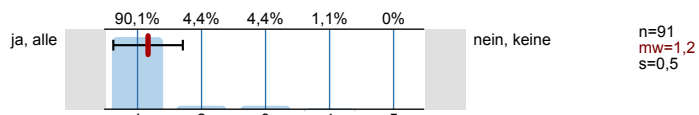
2.18) Ich habe eine klare Vorstellung, was mich bei der Prüfung erwartet.



2.19) Wie viel Zeit haben bzw. werden Sie auf die Prüfungsvorbereitung verwenden (exklusive des allfälligen Besuches der VO)?

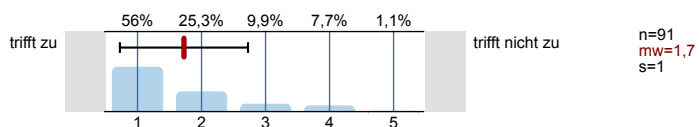


2.20) Die Vorlesungsunterlagen wurden online zur Verfügung gestellt.

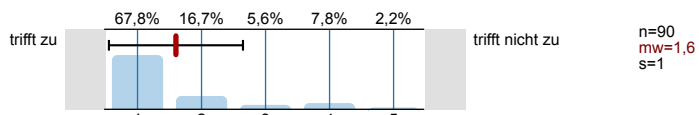


Die angebotenen Lernbehelfe (eLearningAnteile, Skripten, ...)

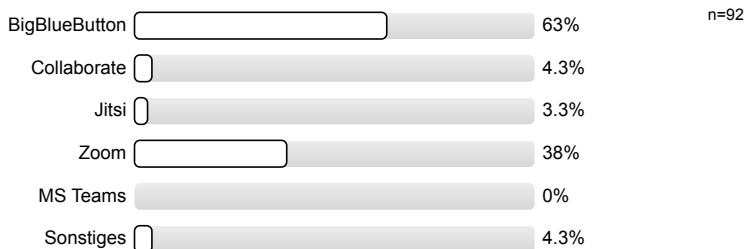
2.21) erleichtern mir die Aneignung und das Verständnis der Inhalte der LV.



2.22) stellen eine hilfreiche Unterstützung bei der Prüfungsvorbereitung dar.



2.23) Falls die Vorlesung im distance-learning angeboten wurde: Welches Tool wurde eingesetzt?



Profilinie

Zusammenstellung: SPL028-FB1-S21

Verwendete Werte in der Profillinie: Mittelwert

1. Universitätseinheitlicher Teil

1.1) Zu Beginn der Lehrveranstaltung wurde ausreichend über Ziele, Inhalte und Beurteilungskriterien informiert.	trifft zu		trifft nicht zu	n=92	mw=1,7	md=1,0	s=1,2
1.2) Die Inhalte der Lehrveranstaltung finde ich sehr interessant.	trifft zu		trifft nicht zu	n=92	mw=1,6	md=1,0	s=0,8
1.3) Die Lehrveranstaltung leistet für mich einen wichtigen Beitrag zur Erreichung der Studienziele.	trifft zu		trifft nicht zu	n=92	mw=1,9	md=1,5	s=1,1
1.4) Die*Den Lehrveranstaltungsleiter*in empfinde ich als sehr motivierend.	trifft zu		trifft nicht zu	n=91	mw=1,8	md=1,0	s=1,2
1.5) Gesamt gesehen halte ich die Lehrveranstaltung für	sehr gut		sehr schlecht	n=92	mw=1,9	md=2,0	s=1,1

2. Fragen der Studienprogrammleitung

2.1) sind für die LV gut vorbereitet.	trifft zu		trifft nicht zu	n=92	mw=1,5	md=1,0	s=1,0
2.2) erklären die Inhalte verständlich.	trifft zu		trifft nicht zu	n=92	mw=1,6	md=1,0	s=0,9
2.3) versuchen die Studierenden für den Gegenstand zu begeistern.	trifft zu		trifft nicht zu	n=92	mw=1,6	md=1,0	s=0,9
2.4) fassen regelmäßig den Stoff zusammen.	trifft zu		trifft nicht zu	n=91	mw=1,9	md=2,0	s=1,1
2.5) sind im Umgang mit den Studierenden fair und korrekt.	trifft zu		trifft nicht zu	n=91	mw=1,3	md=1,0	s=0,8
2.6) bieten den Studierenden auch außerhalb der LV die Möglichkeit zum fachlichen Austausch.	trifft zu		trifft nicht zu	n=90	mw=2,0	md=1,0	s=1,3
2.7) Die LV ist inhaltlich gut strukturiert.	trifft zu		trifft nicht zu	n=92	mw=1,9	md=1,0	s=1,3
2.8) Die LV baut auf bisher im Studium gelehrt Inhalten und Kompetenzen auf.	trifft zu		trifft nicht zu	n=90	mw=2,0	md=2,0	s=1,1
2.10) Inhalte aus anderen LVs wurden unnötig wiederholt.	trifft zu		trifft nicht zu	n=87	mw=4,1	md=5,0	s=1,1
2.12) Der gesamte Arbeitsaufwand (ECTS) ist im Vergleich zu den curriculairen Vorgaben	viel zu niedrig		viel zu hoch	n=91	mw=3,1	md=3,0	s=0,6
2.14) Wenn nein: Wie wichtig wäre es Ihnen, dass die Vorlesung online zum Nachschauen/ Nachhören zur Verfügung steht?	sehr wichtig		unwichtig	n=27	mw=2,0	md=2,0	s=1,2
2.15) Für LVs mit mehreren Vortragenden: Die Inhalte der einzelnen Vortragenden sind gut aufeinander abgestimmt.	trifft zu		trifft nicht zu	n=48	mw=2,1	md=2,0	s=1,1
2.16) Während der gesamten LV wurde eine adäquate Betreuung durch die Lehrenden gewährleistet.	trifft zu		trifft nicht zu	n=90	mw=1,8	md=1,0	s=1,2
2.17) Ich habe das Gefühl, von den Lehrenden angemessen auf die Prüfung vorbereitet zu werden.	trifft zu		trifft nicht zu	n=91	mw=2,0	md=2,0	s=1,1
2.18) Ich habe eine klare Vorstellung, was mich bei der Prüfung erwartet.	trifft zu		trifft nicht zu	n=91	mw=2,4	md=2,0	s=1,3
2.20) Die Vorlesungsunterlagen wurden online zur Verfügung gestellt.	ja, alle		nein, keine	n=91	mw=1,2	md=1,0	s=0,5
2.21) erleichtern mir die Aneignung und das Verständnis der Inhalte der LV.	trifft zu		trifft nicht zu	n=91	mw=1,7	md=1,0	s=1,0

2.22) stellen eine hilfreiche Unterstützung bei der Prüfungsvorbereitung dar.



n=90 mw=1,6 md=1,0 s=1,0