



SPL027-FB1-S21

Erfasste Fragebögen = 332

Auswertungsteil der geschlossenen Fragen

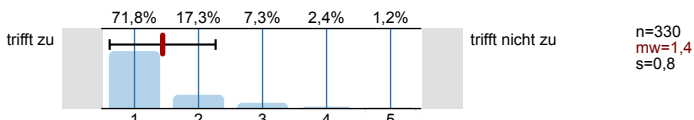
Legende

Fragestext

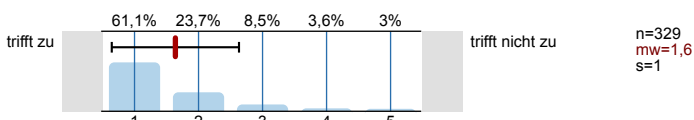


1. Universitätseinheitlicher Teil

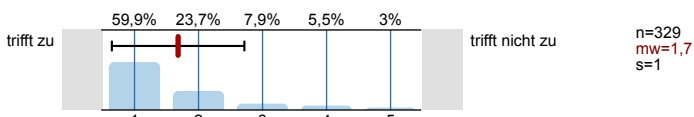
- 1.1) Zu Beginn der Lehrveranstaltung wurde ausreichend über Ziele, Inhalte und Beurteilungskriterien informiert.



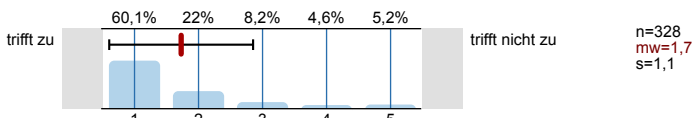
- 1.2) Die Inhalte der Lehrveranstaltung finde ich sehr interessant.



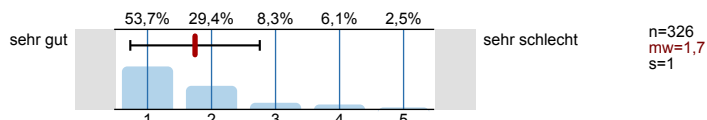
- 1.3) Die Lehrveranstaltung leistet für mich einen wichtigen Beitrag zur Erreichung der Studienziele.



- 1.4) Die*Den Lehrveranstaltungsleiter*in empfinde ich als sehr motivierend.



- 1.5) Gesamt gesehen halte ich die Lehrveranstaltung für

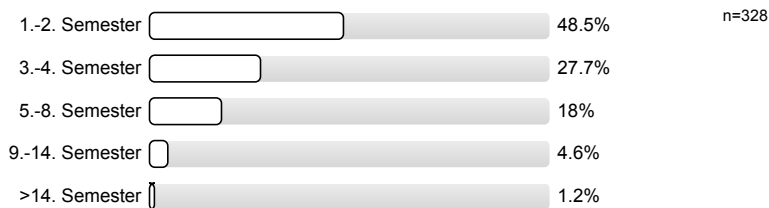


2. Fragen der Studienprogrammleitung

- 2.1) Angabe zur Studienrichtung:



- 2.2) Semester in dieser Studienrichtung:



Lehrende

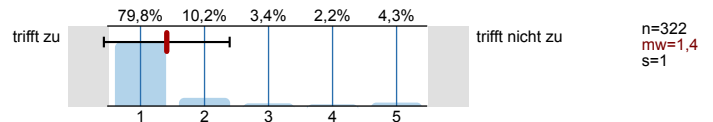
2.3)	Die Lehrenden halten die Vorlesung in der angekündigten Sprache ab.	trifft zu		trifft nicht zu	n=329 mw=1,1 s=0,4
2.4)	Die Lehrenden sind für die Vorlesung inhaltlich gut vorbereitet.	trifft zu		trifft nicht zu	n=328 mw=1,2 s=0,6
2.5)	Die Lehrenden sprechen verständlich und in angemessenem Tempo.	trifft zu		trifft nicht zu	n=328 mw=1,4 s=0,8
2.6)	Die Lehrenden fassen regelmäßig den Stoff zusammen.	trifft zu		trifft nicht zu	n=326 mw=2 s=1,1
2.7)	Die Lehrenden geben mir das Gefühl, angemessen auf die Prüfung vorbereitet zu sein.	trifft zu		trifft nicht zu	n=324 mw=1,9 s=1,1
2.8)	Die Lehrenden sind im Umgang mit den Studierenden fair und korrekt.	trifft zu		trifft nicht zu	n=326 mw=1,3 s=0,7
2.9)	Die Lehrenden bieten den Studierenden auch außerhalb der Vorlesung die Möglichkeit zum fachlichen Austausch.	trifft zu		trifft nicht zu	n=321 mw=1,6 s=1

Zur Vorlesung

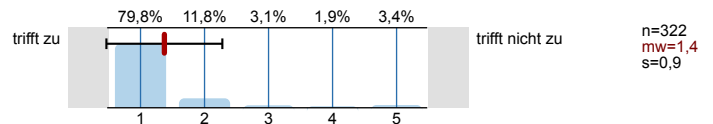
2.10)	Die Vorlesung ist inhaltlich gut strukturiert.	trifft zu		trifft nicht zu	n=329 mw=1,5 s=0,9
2.11)	Inhaltliche und organisatorische Fragen wurden klar kommuniziert (z.B.: Email, Chat).	trifft zu		trifft nicht zu	n=327 mw=1,4 s=0,8
2.12)	Die Vorlesung baut auf bisher im Studium gelehrt Inhalte und Kompetenzen auf.	trifft zu		trifft nicht zu	n=326 mw=1,6 s=0,9
2.14)	Inhalte aus anderen Vorlesung wurden unnötig wiederholt.	trifft zu		trifft nicht zu	n=326 mw=4,4 s=1
2.15)	Der gesamte Arbeitsaufwand ("Workload") ist im Vergleich zu den curricularen Vorgaben	viel niedrig		viel hoch	n=322 mw=3,2 s=0,8
2.16)	Für Vorlesungen mit mehreren Vortragenden: Die Inhalte der einzelnen Lehrenden sind gut aufeinander abgestimmt.	trifft zu		trifft nicht zu	n=210 mw=1,8 s=1

Wie werden Sie sich auf die Prüfung vorbereiten?

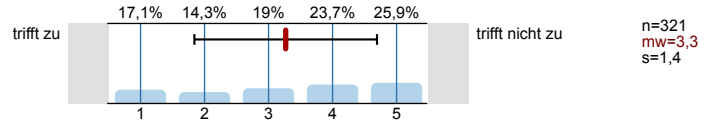
2.17) ... durch regelmäßigen Besuch oder Studium von audio-visuellen Mitschnitten der Vorlesung.



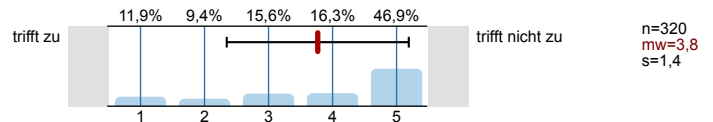
2.18) ... durch das Studium der LV-Unterlagen und von Mitschriften.



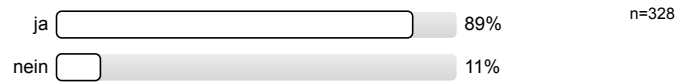
2.19) ... durch das Studium wissenschaftlicher Literatur.



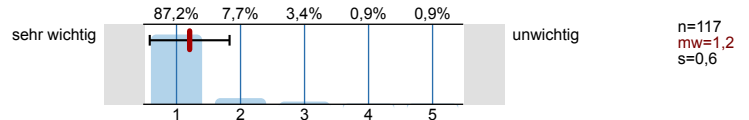
2.20) ...durch Lernen zusammen mit anderen Studierenden.



2.21) Die Vorlesung wird online zum Nachschauen/Nachhören angeboten.

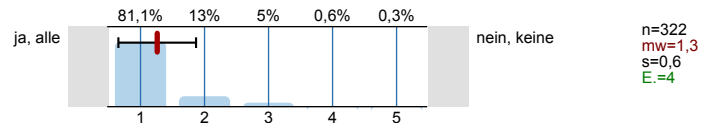


2.22) Wenn nein: Wie wichtig wäre es Ihnen, dass die Vorlesung Online zu Nachhören/Nachschauen zur Verfügung steht?

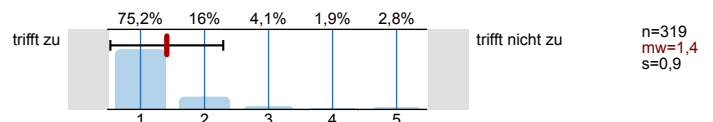


Lernbehelfe (E-Learning-Anteile, Skripten, ...)

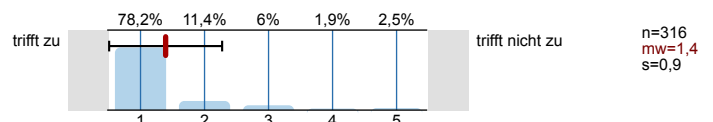
2.23) wurden von den Lehrenden zeitgerecht online zur Verfügung gestellt.



2.24) erleichtern mir die Aneignung und das Verständnis der Inhalte der Vorlesung.



2.25) stellen eine hilfreiche Unterstützung bei der Prüfungsvorbereitung dar.



Profilinie

Zusammenstellung: SPL027-FB1-S21

Verwendete Werte in der Profillinie: Mittelwert

1. Universitätseinheitlicher Teil

1.1) Zu Beginn der Lehrveranstaltung wurde ausreichend über Ziele, Inhalte und Beurteilungskriterien informiert.	trifft zu		trifft nicht zu	n=330	mw=1,4	md=1,0	s=0,8
1.2) Die Inhalte der Lehrveranstaltung finde ich sehr interessant.	trifft zu		trifft nicht zu	n=329	mw=1,6	md=1,0	s=1,0
1.3) Die Lehrveranstaltung leistet für mich einen wichtigen Beitrag zur Erreichung der Studienziele.	trifft zu		trifft nicht zu	n=329	mw=1,7	md=1,0	s=1,0
1.4) Die*Den Lehrveranstaltungsleiter*in empfinde ich als sehr motivierend.	trifft zu		trifft nicht zu	n=328	mw=1,7	md=1,0	s=1,1
1.5) Gesamt gesehen halte ich die Lehrveranstaltung für	sehr gut		sehr schlecht	n=326	mw=1,7	md=1,0	s=1,0

2. Fragen der Studienprogrammleitung

2.3) Die Lehrenden halten die Vorlesung in der angekündigten Sprache ab.	trifft zu		trifft nicht zu	n=329	mw=1,1	md=1,0	s=0,4
2.4) Die Lehrenden sind für die Vorlesung inhaltlich gut vorbereitet.	trifft zu		trifft nicht zu	n=328	mw=1,2	md=1,0	s=0,6
2.5) Die Lehrenden sprechen verständlich und in angemessenem Tempo.	trifft zu		trifft nicht zu	n=328	mw=1,4	md=1,0	s=0,8
2.6) Die Lehrenden fassen regelmäßig den Stoff zusammen.	trifft zu		trifft nicht zu	n=326	mw=2,0	md=2,0	s=1,1
2.7) Die Lehrenden geben mir das Gefühl, angemessen auf die Prüfung vorbereitet zu sein.	trifft zu		trifft nicht zu	n=324	mw=1,9	md=2,0	s=1,1
2.8) Die Lehrenden sind im Umgang mit den Studierenden fair und korrekt.	trifft zu		trifft nicht zu	n=326	mw=1,3	md=1,0	s=0,7
2.9) Die Lehrenden bieten den Studierenden auch außerhalb der Vorlesung die Möglichkeit zum fachlichen Austausch.	trifft zu		trifft nicht zu	n=321	mw=1,6	md=1,0	s=1,0
2.10) Die Vorlesung ist inhaltlich gut strukturiert.	trifft zu		trifft nicht zu	n=329	mw=1,5	md=1,0	s=0,9
2.11) Inhaltliche und organisatorische Fragen wurden klar kommuniziert (z.B.: Email, Chat).	trifft zu		trifft nicht zu	n=327	mw=1,4	md=1,0	s=0,8
2.12) Die Vorlesung baut auf bisher im Studium gelehrt Inhalte und Kompetenzen auf.	trifft zu		trifft nicht zu	n=326	mw=1,6	md=1,0	s=0,9
2.14) Inhalte aus anderen Vorlesung wurden unnötig wiederholt.	trifft zu		trifft nicht zu	n=326	mw=4,4	md=5,0	s=1,0
2.15) Der gesamte Arbeitsaufwand ("Workload") ist im Vergleich zu den curricularen Vorgaben	viel niedrig		viel hoch	n=322	mw=3,2	md=3,0	s=0,8
2.16) Für Vorlesungen mit mehreren Vortragenden: Die Inhalte der einzelnen Lehrenden sind gut aufeinander abgestimmt.	trifft zu		trifft nicht zu	n=210	mw=1,8	md=1,0	s=1,0
2.17) ... durch regelmäßigen Besuch oder Studium von audio-visuellen Mitschnitten der Vorlesung.	trifft zu		trifft nicht zu	n=322	mw=1,4	md=1,0	s=1,0
2.18) ... durch das Studium der LV-Unterlagen und von Mitschriften.	trifft zu		trifft nicht zu	n=322	mw=1,4	md=1,0	s=0,9
2.19) ... durch das Studium wissenschaftlicher Literatur.	trifft zu		trifft nicht zu	n=321	mw=3,3	md=3,0	s=1,4
2.20) ... durch Lernen zusammen mit anderen Studierenden.	trifft zu		trifft nicht zu	n=320	mw=3,8	md=4,0	s=1,4

2.22) Wenn nein: Wie wichtig wäre es Ihnen, dass die Vorlesung Online zu Nachhören/ Nachschauen zur Verfügung steht?	sehr wichtig					unwichtig	n=117	mw=1,2	md=1,0	s=0,6
2.23) wurden von den Lehrenden zeitgerecht online zur Verfügung gestellt.	ja, alle					nein, keine	n=322	mw=1,3	md=1,0	s=0,6
2.24) erleichtern mir die Aneignung und das Verständnis der Inhalte der Vorlesung.	trifft zu					trifft nicht zu	n=319	mw=1,4	md=1,0	s=0,9
2.25) stellen eine hilfreiche Unterstützung bei der Prüfungsvorbereitung dar.	trifft zu					trifft nicht zu	n=316	mw=1,4	md=1,0	s=0,9