



## SPL026-FB4-S21

Erfasste Fragebögen = 146

## Auswertungsteil der geschlossenen Fragen

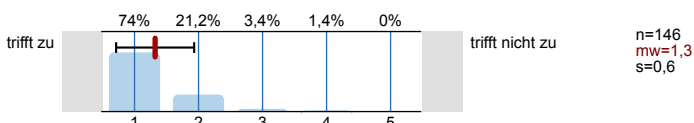
## Legende

Fragestext

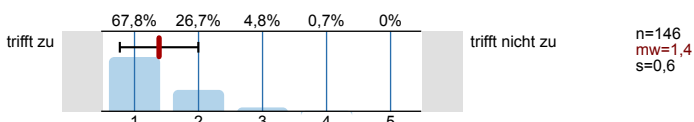


## 1. Universitätseinheitlicher Teil

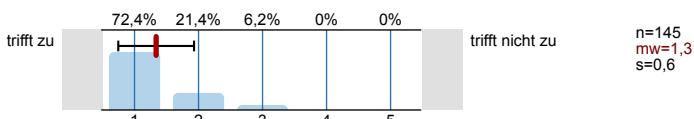
- 1.1) Zu Beginn der Lehrveranstaltung wurde ausreichend über Ziele, Inhalte und Beurteilungskriterien informiert.



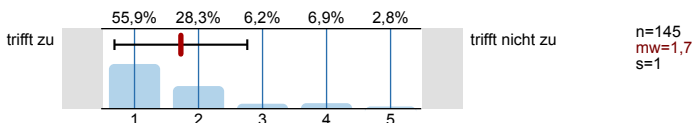
- 1.2) Die Inhalte der Lehrveranstaltung finde ich sehr interessant.



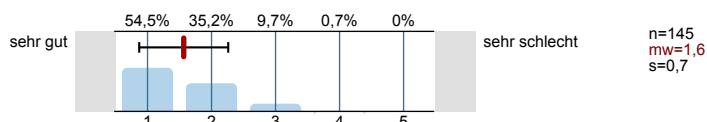
- 1.3) Die Lehrveranstaltung leistet für mich einen wichtigen Beitrag zur Erreichung der Studienziele.



- 1.4) Die\*Den Lehrveranstaltungsleiter\*in empfinde ich als sehr motivierend.



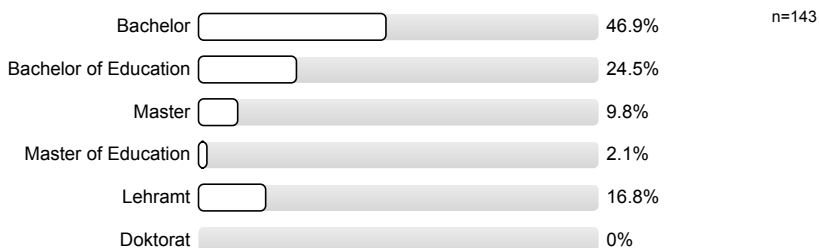
- 1.5) Gesamt gesehen halte ich die Lehrveranstaltung für



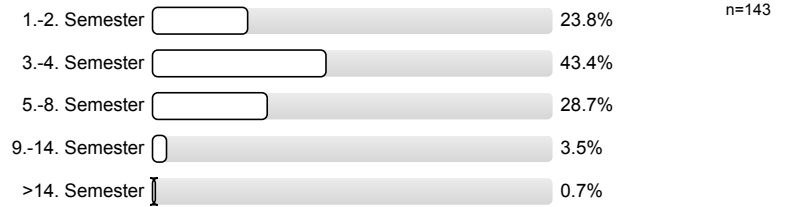
## 2. Fragen der Studienprogrammleitung

Liebe Studierende,  
vielen Dank, dass Sie sich die Zeit nehmen, diesen Fragebogen zu beantworten. Alle Rückmeldungen, die Sie geben, erhält der\*die Leiter\*in der Lehrveranstaltung und die Studienprogrammleitung.  
Besonders wichtig für uns ist, dass Sie Antworten zu den **offenen Fragen** geben. Schreiben Sie dort auch, wenn Sie unterschiedliche Lehrveranstaltungsleiter\*innen unterschiedlich bewerten wollen.

- 2.1) Angabe zur Studienrichtung:

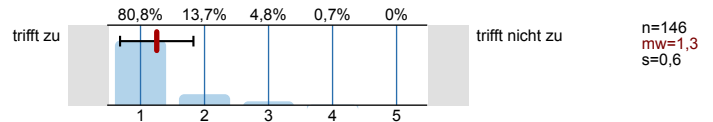


2.2) Semester in dieser Studienrichtung:

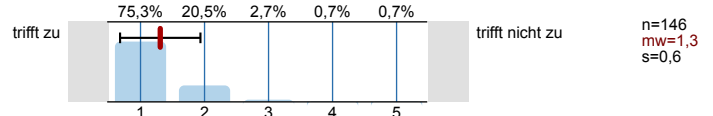


**Die\*Der Betreuer\*in**

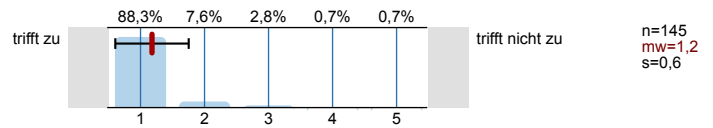
2.3) Die\*Der Betreuer\*in ist während des Praktikums verfügbar.



2.4) Die Betreuung ist hilfreich.

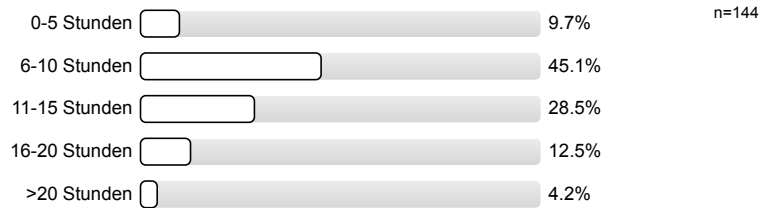


2.5) Die\*Der Betreuer\*in geht diskriminierungsfrei und respektvoll mit den Studierenden um.

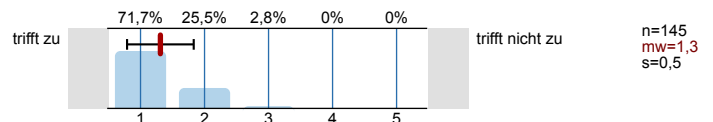


**Fragen zur Lehrveranstaltung**

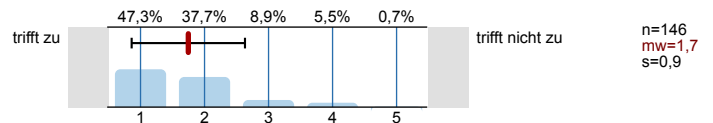
2.6) Wieviele Arbeitsstunden haben Sie pro Woche für diese Lehrveranstaltung aufgewendet?



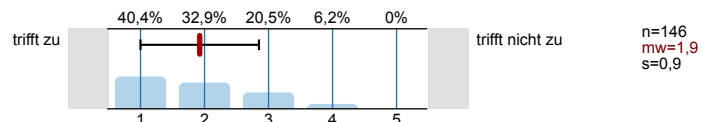
2.7) Das Praktikum ist gut organisiert und strukturiert (Kurseinteilung, Zeiten, räumliche Anordnung etc.).



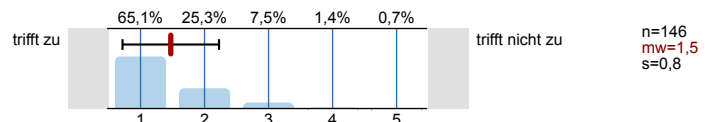
2.8) Die zur Verfügung gestellten Unterlagen ermöglichen eine gute Orientierung über die gestellten Aufgaben.



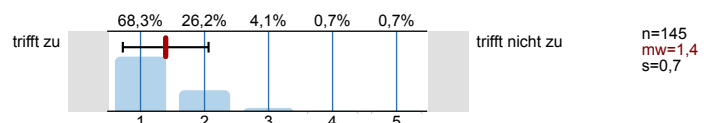
2.9) Die zur Verfügung gestellten Unterlagen sind klar und verständlich.



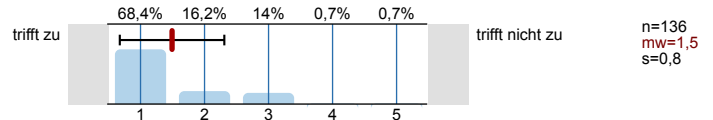
2.10) Durch die Lehrveranstaltung habe ich ein tieferes Verständnis der grundlegenden Konzepte gewonnen.



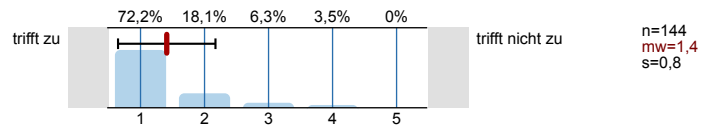
2.11) Durch die Lehrveranstaltung habe ich Einsicht in die grundlegenden Arbeitsweisen gewonnen.



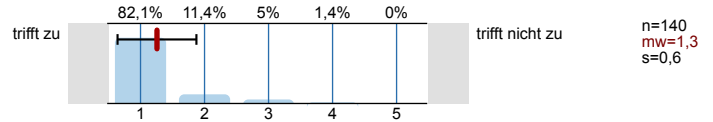
2.12) Die experimentelle Ausrüstung ist in gutem Zustand und einsatzfähig.



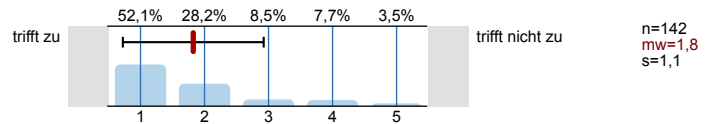
2.13) Die Aufgaben sind so gestellt, dass sie in der vorgesehenen Zeit bewältigt werden können.



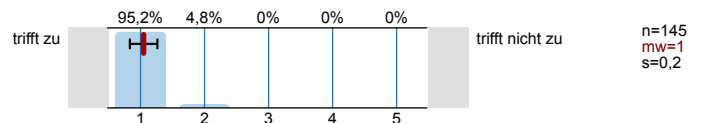
2.14) Das Praktikum ermöglicht selbständiges Arbeiten.



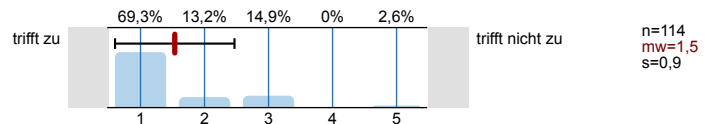
2.15) Die Anforderungen an die Erstellung eines Protokolls sind klar definiert.



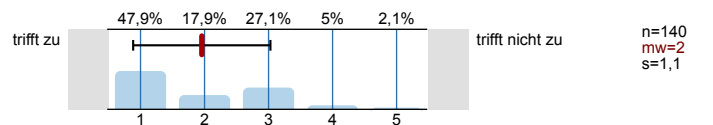
2.16) In der Lehrveranstaltung herrscht ein diskriminierungsfreier und respektvoller Umgang zwischen den Studierenden.



2.17) Bei digital durchgeführten Praktikumseinheiten: Die online anwesenden Studierenden konnten sich gut an den Diskussionen beteiligen und es gab ausreichend Möglichkeiten, Fragen zu stellen.

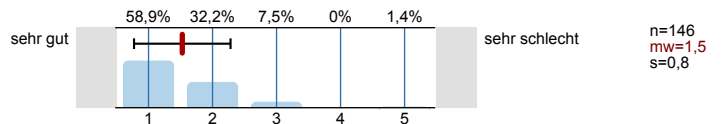


2.18) Der Einsatz digitaler Medien erleichtert meinen Lernprozess.

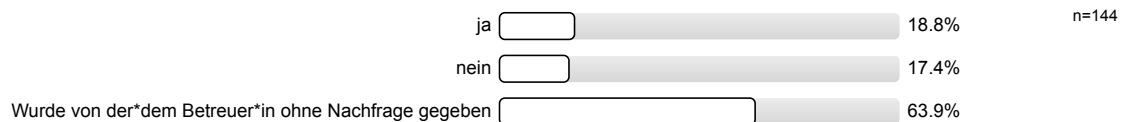


**Fragen zur Beurteilung der Lehrveranstaltung**

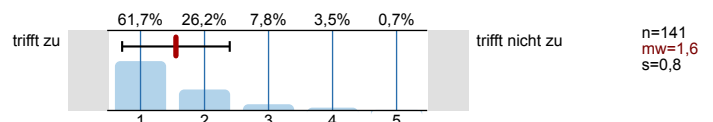
2.19) Wie wurden Sie bei Fragen und Problemen bei der Erbringung von Teilleistungen unterstützt?



2.20) Haben Sie aktiv Feedback zu den einzelnen Teilleistungen eingefordert?



2.21) Das Feedback der Betreuerin\*des Betreuers zu meinen Beiträgen ist konstruktiv und hilfreich.



# Profilinie

Zusammenstellung: SPL026-FB4-S21

Verwendete Werte in der Profillinie: Mittelwert

## 1. Universitätseinheitlicher Teil

1.1) Zu Beginn der Lehrveranstaltung wurde ausreichend über Ziele, Inhalte und Beurteilungskriterien informiert.	trifft zu								trifft nicht zu	n=146	mw=1,3	md=1,0	s=0,6
1.2) Die Inhalte der Lehrveranstaltung finde ich sehr interessant.	trifft zu								trifft nicht zu	n=146	mw=1,4	md=1,0	s=0,6
1.3) Die Lehrveranstaltung leistet für mich einen wichtigen Beitrag zur Erreichung der Studienziele.	trifft zu								trifft nicht zu	n=145	mw=1,3	md=1,0	s=0,6
1.4) Die*Den Lehrveranstaltungsleiter*in empfinde ich als sehr motivierend.	trifft zu								trifft nicht zu	n=145	mw=1,7	md=1,0	s=1,0
1.5) Gesamt gesehen halte ich die Lehrveranstaltung für	sehr gut								sehr schlecht	n=145	mw=1,6	md=1,0	s=0,7

## 2. Fragen der Studienprogrammleitung

2.3) Die*Der Betreuer*in ist während des Praktikums verfügbar.	trifft zu								trifft nicht zu	n=146	mw=1,3	md=1,0	s=0,6
2.4) Die Betreuung ist hilfreich.	trifft zu								trifft nicht zu	n=146	mw=1,3	md=1,0	s=0,6
2.5) Die*Der Betreuer*in geht diskriminierungsfrei und respektvoll mit den Studierenden um.	trifft zu								trifft nicht zu	n=145	mw=1,2	md=1,0	s=0,6
2.7) Das Praktikum ist gut organisiert und strukturiert (Kurseinteilung, Zeiten, räumliche Anordnung etc.).	trifft zu								trifft nicht zu	n=145	mw=1,3	md=1,0	s=0,5
2.8) Die zur Verfügung gestellten Unterlagen ermöglichen eine gute Orientierung über die gestellten Aufgaben.	trifft zu								trifft nicht zu	n=146	mw=1,7	md=2,0	s=0,9
2.9) Die zur Verfügung gestellten Unterlagen sind klar und verständlich.	trifft zu								trifft nicht zu	n=146	mw=1,9	md=2,0	s=0,9
2.10) Durch die Lehrveranstaltung habe ich ein tieferes Verständnis der grundlegenden Konzepte gewonnen.	trifft zu								trifft nicht zu	n=146	mw=1,5	md=1,0	s=0,8
2.11) Durch die Lehrveranstaltung habe ich Einsicht in die grundlegenden Arbeitsweisen gewonnen.	trifft zu								trifft nicht zu	n=145	mw=1,4	md=1,0	s=0,7
2.12) Die experimentelle Ausrüstung ist in gutem Zustand und einsatzfähig.	trifft zu								trifft nicht zu	n=136	mw=1,5	md=1,0	s=0,8
2.13) Die Aufgaben sind so gestellt, dass sie in der vorgesehenen Zeit bewältigt werden können.	trifft zu								trifft nicht zu	n=144	mw=1,4	md=1,0	s=0,8
2.14) Das Praktikum ermöglicht selbständiges Arbeiten.	trifft zu								trifft nicht zu	n=140	mw=1,3	md=1,0	s=0,6
2.15) Die Anforderungen an die Erstellung eines Protokolls sind klar definiert.	trifft zu								trifft nicht zu	n=142	mw=1,8	md=1,0	s=1,1
2.16) In der Lehrveranstaltung herrscht ein diskriminierungsfreier und respektvoller Umgang zwischen den Studierenden.	trifft zu								trifft nicht zu	n=145	mw=1,0	md=1,0	s=0,2
2.17) Bei digital durchgeführten Praktikumseinheiten: Die online anwesenden Studierenden konnten sich gut an den Diskussionen beteiligen und es	trifft zu								trifft nicht zu	n=114	mw=1,5	md=1,0	s=0,9
2.18) Der Einsatz digitaler Medien erleichtert meinen Lernprozess.	trifft zu								trifft nicht zu	n=140	mw=2,0	md=2,0	s=1,1
2.19) Wie wurden Sie bei Fragen und Problemen bei der Erbringung von Teilleistungen unterstützt?	sehr gut								sehr schlecht	n=146	mw=1,5	md=1,0	s=0,8
2.21) Das Feedback der Betreuerin*des Betreuers zu meinen Beiträgen ist konstruktiv und hilfreich.	trifft zu								trifft nicht zu	n=141	mw=1,6	md=1,0	s=0,8