



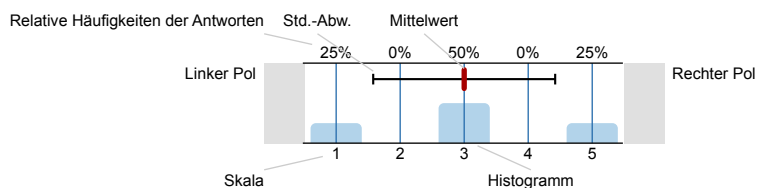
SPL035-FB1-19S

Erfasste Fragebögen = 2304

Auswertungsteil der geschlossenen Fragen

Legende

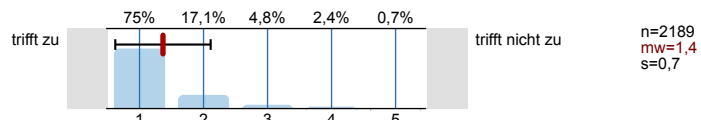
Frage**text**



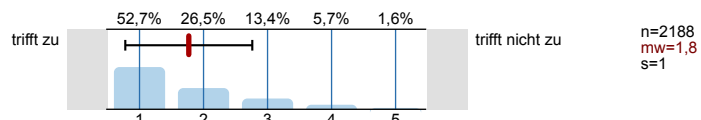
n=Anzahl
mw=Mittelwert
s=Std.-Abw.
E.=Enthaltung

1. Universitätseinheitlicher Teil

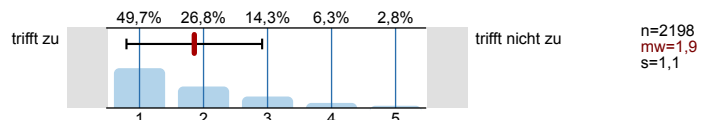
1.1) Zu Beginn der Lehrveranstaltung wurde ausreichend über Ziele, Inhalte und Beurteilungskriterien informiert.



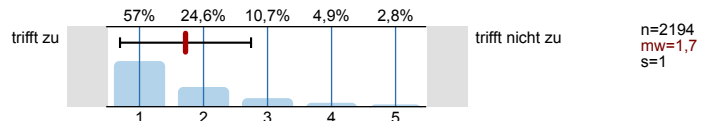
1.2) Die Inhalte der Lehrveranstaltung finde ich sehr interessant.



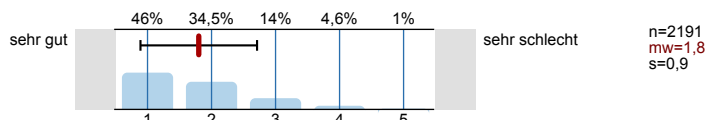
1.3) Die Lehrveranstaltung leistet für mich einen wichtigen Beitrag zur Erreichung meiner Studienziele.



1.4) Die/Den LehrveranstaltungsleiterIn empfinde ich als sehr motivierend.

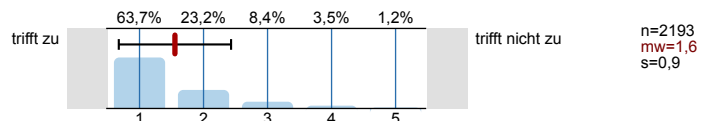


1.5) Gesamt gesehen halte ich die Lehrveranstaltung für

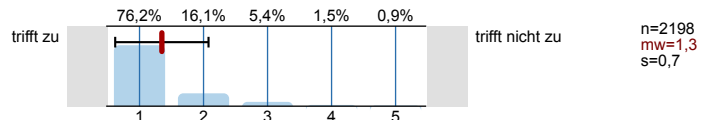


2. Fragen der Studienprogrammleitung

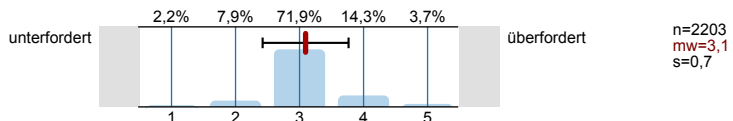
2.1) Die Lehrveranstaltung ist inhaltlich nachvollziehbar strukturiert.



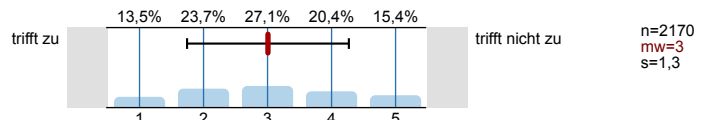
2.2) Der/Die LehrveranstaltungsleiterIn ist gut vorbereitet.



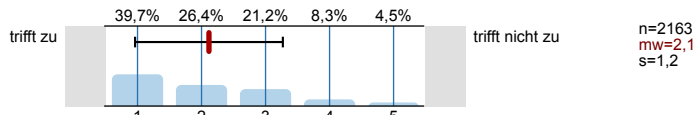
2.3) Ich fühle mich in der Lehrveranstaltung fachlich ...



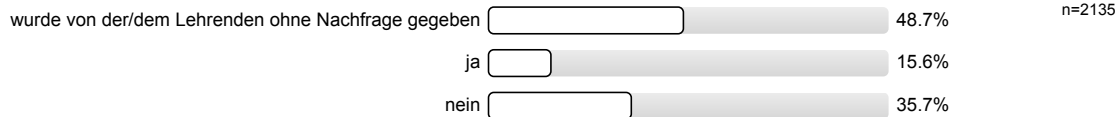
2.4) Ich habe mich regelmäßig auf die Lehrveranstaltung vorbereitet.



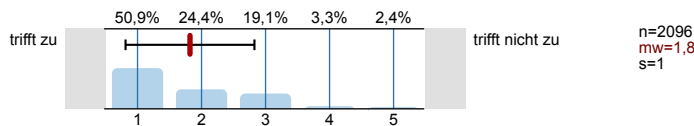
2.5) Die zur Verfügung gestellten Unterlagen haben mich bei der Aneignung der LV-Inhalte unterstützt.



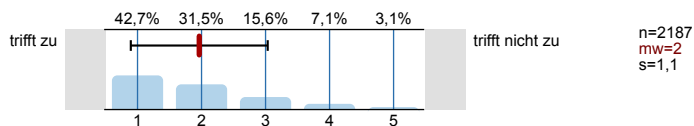
2.6) Haben Sie aktiv Feedback zu Ihren (Teil-)Leistungen eingefordert?



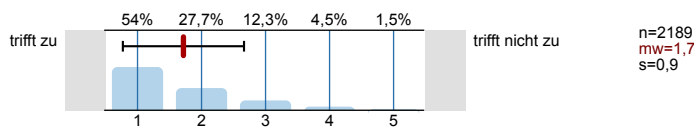
2.7) Das Feedback der/des Lehrenden zu meinen Beiträgen war produktiv und hilfreich.



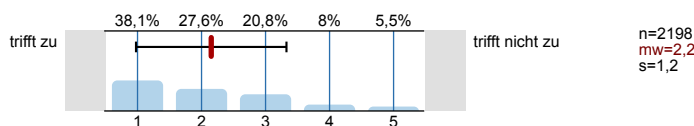
2.8) Die Lehrveranstaltung regt zu einer vertiefenden Auseinandersetzung mit dem Thema an.



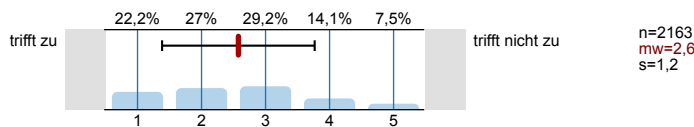
2.9) Unterschiedliche theoretische und methodische Ansätze wurden präsentiert und diskutiert.



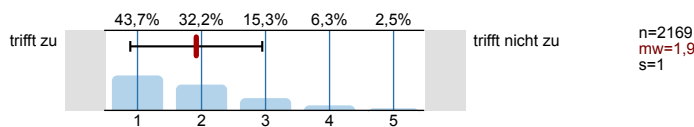
2.10) Ich habe mich aktiv an der Lehrveranstaltung durch Fragen und Beiträge beteiligt.



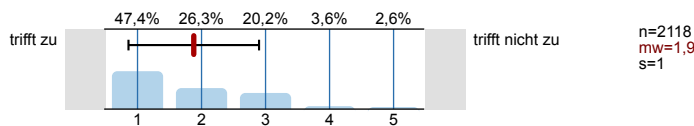
2.11) Wenn mir fachliche Voraussetzungen gefehlt haben, habe ich sie mir eigenständig angeeignet.



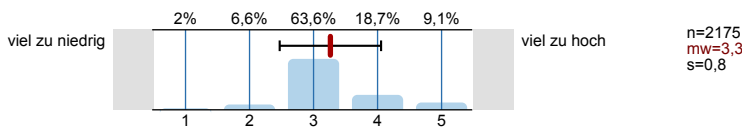
2.12) In dieser Lehrveranstaltung wurde ich mit vielen neuen Inhalten und Methoden konfrontiert.



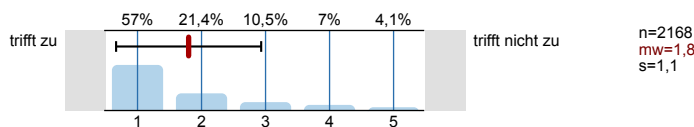
2.13) Wenn bei der Erstellung eigener (Teil-)Leistungen Probleme auftraten, habe ich von der LV-Leitung Unterstützung erhalten.



2.14) Der gesamte Arbeitsaufwand ("Workload") ist im Vergleich zu den curricularen Vorgaben (ECTS)...



2.15) Der Nutzen der Lehrveranstaltung für eine spätere Berufstätigkeit ist für mich erkennbar.



Profillinie

Zusammenstellung: SPL035-FB1-19S

Verwendete Werte in der Profillinie: Mittelwert

1. Universitätseinheitlicher Teil

1.1) Zu Beginn der Lehrveranstaltung wurde ausreichend über Ziele, Inhalte und Beurteilungskriterien informiert.	trifft zu							trifft nicht zu	n=2189	mw=1,4	md=1,0	s=0,7
1.2) Die Inhalte der Lehrveranstaltung finde ich sehr interessant.	trifft zu							trifft nicht zu	n=2188	mw=1,8	md=1,0	s=1,0
1.3) Die Lehrveranstaltung leistet für mich einen wichtigen Beitrag zur Erreichung meiner Studienziele.	trifft zu							trifft nicht zu	n=2198	mw=1,9	md=2,0	s=1,1
1.4) Die/Den LehrveranstaltungsleiterIn empfinde ich als sehr motivierend.	trifft zu							trifft nicht zu	n=2194	mw=1,7	md=1,0	s=1,0
1.5) Gesamt gesehen halte ich die Lehrveranstaltung für	sehr gut							sehr schlecht	n=2191	mw=1,8	md=2,0	s=0,9

2. Fragen der Studienprogrammleitung

2.1) Die Lehrveranstaltung ist inhaltlich nachvollziehbar strukturiert.	trifft zu							trifft nicht zu	n=2193	mw=1,6	md=1,0	s=0,9
2.2) Der/Die LehrveranstaltungsleiterIn ist gut vorbereitet.	trifft zu							trifft nicht zu	n=2198	mw=1,3	md=1,0	s=0,7
2.3) Ich fühle mich in der Lehrveranstaltung fachlich ...	unterfordert							überfordert	n=2203	mw=3,1	md=3,0	s=0,7
2.4) Ich habe mich regelmäßig auf die Lehrveranstaltung vorbereitet.	trifft zu							trifft nicht zu	n=2170	mw=3,0	md=3,0	s=1,3
2.5) Die zur Verfügung gestellten Unterlagen haben mich bei der Aneignung der LV-Inhalte unterstützt.	trifft zu							trifft nicht zu	n=2163	mw=2,1	md=2,0	s=1,2
2.7) Das Feedback der/des Lehrenden zu meinen Beiträgen war produktiv und hilfreich.	trifft zu							trifft nicht zu	n=2096	mw=1,8	md=1,0	s=1,0
2.8) Die Lehrveranstaltung regt zu einer vertiefenden Auseinandersetzung mit dem Thema an.	trifft zu							trifft nicht zu	n=2187	mw=2,0	md=2,0	s=1,1
2.9) Unterschiedliche theoretische und methodische Ansätze wurden präsentiert und diskutiert.	trifft zu							trifft nicht zu	n=2189	mw=1,7	md=1,0	s=0,9
2.10) Ich habe mich aktiv an der Lehrveranstaltung durch Fragen und Beiträge beteiligt.	trifft zu							trifft nicht zu	n=2198	mw=2,2	md=2,0	s=1,2
2.11) Wenn mir fachliche Voraussetzungen gefehlt haben, habe ich sie mir eigenständig angeeignet.	trifft zu							trifft nicht zu	n=2163	mw=2,6	md=3,0	s=1,2
2.12) In dieser Lehrveranstaltung wurde ich mit vielen neuen Inhalten und Methoden konfrontiert.	trifft zu							trifft nicht zu	n=2169	mw=1,9	md=2,0	s=1,0
2.13) Wenn bei der Erstellung eigener (Teil-) Leistungen Probleme auftraten, habe ich von der LV-Leitung Unterstützung erhalten.	trifft zu							trifft nicht zu	n=2118	mw=1,9	md=2,0	s=1,0
2.14) Der gesamte Arbeitsaufwand ("Workload") ist im Vergleich zu den curricularen Vorgaben (ECTS)...	viel zu niedrig							viel zu hoch	n=2175	mw=3,3	md=3,0	s=0,8
2.15) Der Nutzen der Lehrveranstaltung für eine spätere Berufstätigkeit ist für mich erkennbar.	trifft zu							trifft nicht zu	n=2168	mw=1,8	md=1,0	s=1,1