



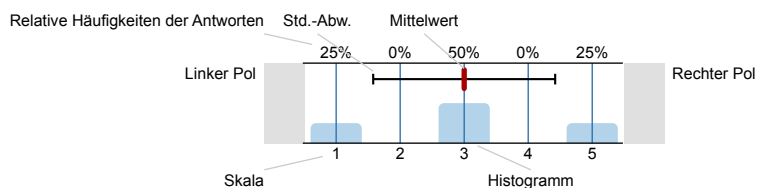
SPL024-FB1-19S

Erfasste Fragebögen = 792

Auswertungsteil der geschlossenen Fragen

Legende

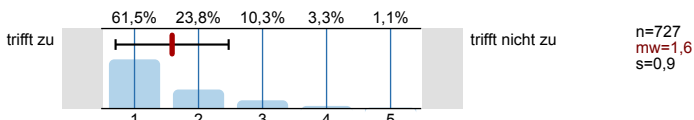
Fragestext



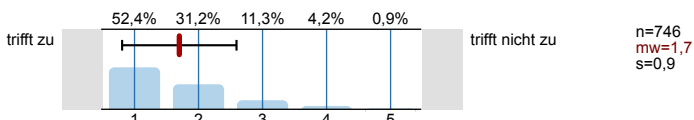
n=Anzahl
mw=Mittelwert
s=Std.-Abw.
E.=Enthaltung

1. Universitätseinheitlicher Teil

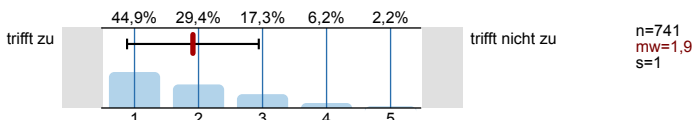
1.1) Zu Beginn der Lehrveranstaltung wurde ausreichend über Ziele, Inhalte und Beurteilungskriterien informiert.



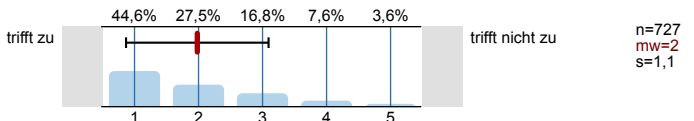
1.2) Die Inhalte der Lehrveranstaltung finde ich sehr interessant.



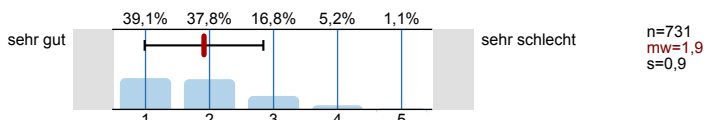
1.3) Die Lehrveranstaltung leistet für mich einen wichtigen Beitrag zur Erreichung meiner Studienziele.



1.4) Die/Den LehrveranstaltungsleiterIn empfinde ich als sehr motivierend.

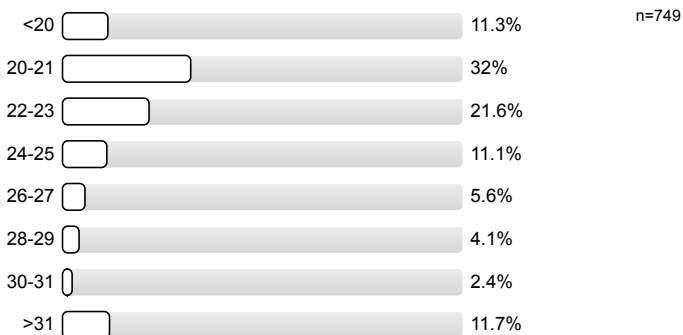


1.5) Gesamt gesehen halte ich die Lehrveranstaltung für



2. Fragen der Studienprogrammleitung

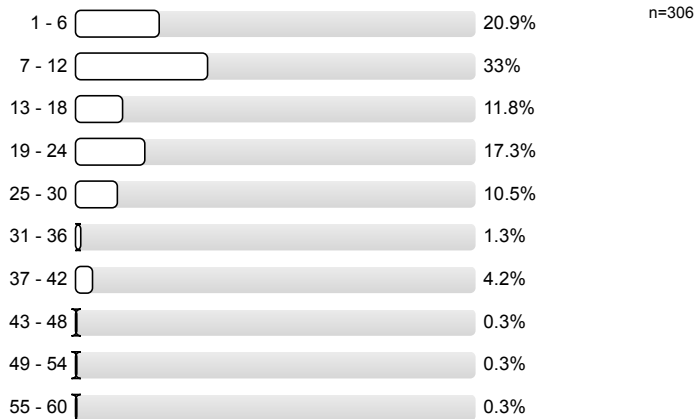
2.1) Alter (in Jahren)



2.2) Sind Sie berufstätig?



2.3) Wenn ja, in welchem Umfang? (in Wochenstunden)



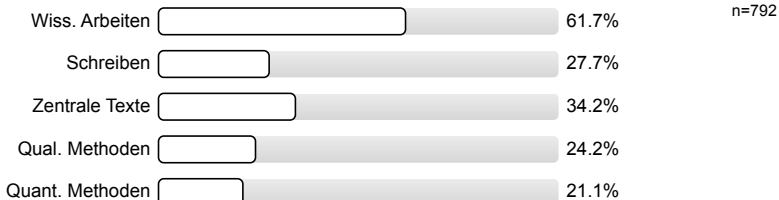
2.4) Haben Sie bereits eine Berufsausbildung oder ein Studium abgeschlossen?



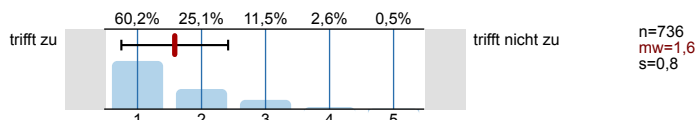
2.6) In welchem Studienjahr befinden Sie sich derzeit?



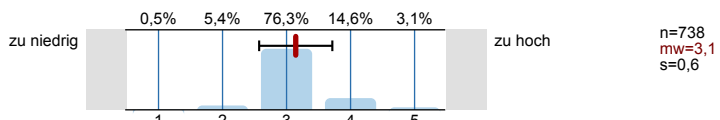
2.7) Welche Proseminare haben Sie bereits erfolgreich absolviert?



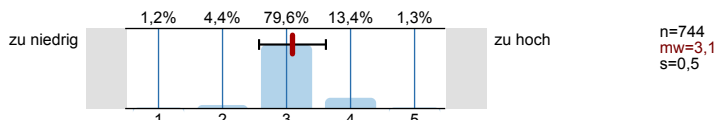
2.8) Meine Vorkenntnisse reichen aus, um der Lehrveranstaltung gut folgen zu können.



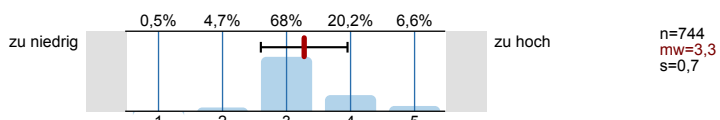
2.10) In Vergleich zu anderen gleichartigen Lehrveranstaltungen halte ich den gesamten Arbeitsaufwand für



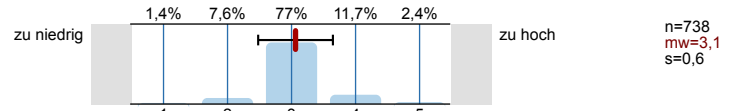
2.11) Der Schwierigkeitsgrad des behandelten Stoffes ist



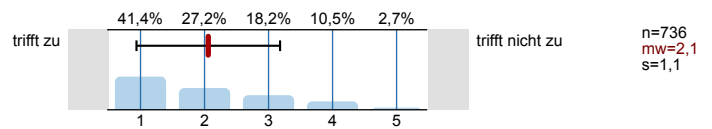
2.12) Der Umfang der Pflichtliteratur ist



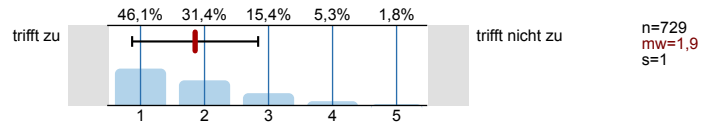
2.13) Das Tempo der Lehrveranstaltung ist



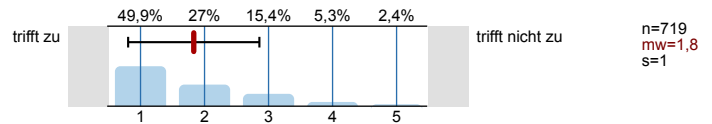
2.14) Die Lehrveranstaltung ist inhaltlich gut strukturiert



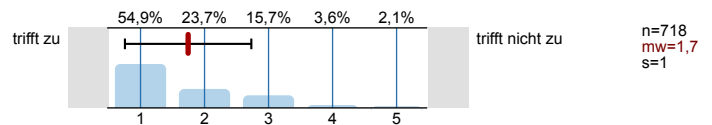
2.15) Ich verfüge am Ende der Lehrveranstaltung über ein grundlegendes Verständnis des Themengebiets



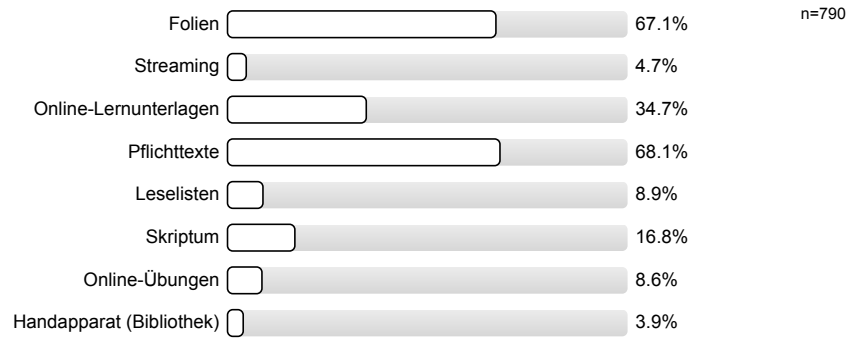
2.16) Der/die Lehrende regt zur kritischen Auseinandersetzung mit den behandelten Inhalten an



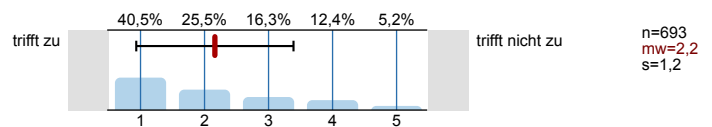
2.17) Der/die Lehrende antwortet auf Fragen mit verständlichen Erklärungen



2.18) Welche Lehrmaterialien waren hilfreich zur Erreichung der Lehrziele?



2.19) Ich habe eine klare Vorstellung, was mich bei der Prüfung erwartet.



Profillinie

Zusammenstellung: SPL024-FB1-19S

Verwendete Werte in der Profillinie: Mittelwert

1. Universitätseinheitlicher Teil

1.1) Zu Beginn der Lehrveranstaltung wurde ausreichend über Ziele, Inhalte und Beurteilungskriterien informiert.	trifft zu		trifft nicht zu	n=727	mw=1,6	md=1,0	s=0,9
1.2) Die Inhalte der Lehrveranstaltung finde ich sehr interessant.	trifft zu		trifft nicht zu	n=746	mw=1,7	md=1,0	s=0,9
1.3) Die Lehrveranstaltung leistet für mich einen wichtigen Beitrag zur Erreichung meiner Studienziele.	trifft zu		trifft nicht zu	n=741	mw=1,9	md=2,0	s=1,0
1.4) Die/Den LehrveranstaltungsleiterIn empfinde ich als sehr motivierend.	trifft zu		trifft nicht zu	n=727	mw=2,0	md=2,0	s=1,1
1.5) Gesamt gesehen halte ich die Lehrveranstaltung für	sehr gut		sehr schlecht	n=731	mw=1,9	md=2,0	s=0,9

2. Fragen der Studienprogrammleitung

2.8) Meine Vorkenntnisse reichen aus, um der Lehrveranstaltung gut folgen zu können.	trifft zu		trifft nicht zu	n=736	mw=1,6	md=1,0	s=0,8
2.10) In Vergleich zu anderen gleichartigen Lehrveranstaltungen halte ich den gesamten Arbeitsaufwand für	zu niedrig		zu hoch	n=738	mw=3,1	md=3,0	s=0,6
2.11) Der Schwierigkeitsgrad des behandelten Stoffes ist	zu niedrig		zu hoch	n=744	mw=3,1	md=3,0	s=0,5
2.12) Der Umfang der Pflichtliteratur ist	zu niedrig		zu hoch	n=744	mw=3,3	md=3,0	s=0,7
2.13) Das Tempo der Lehrveranstaltung ist	zu niedrig		zu hoch	n=738	mw=3,1	md=3,0	s=0,6
2.14) Die Lehrveranstaltung ist inhaltlich gut strukturiert	trifft zu		trifft nicht zu	n=736	mw=2,1	md=2,0	s=1,1
2.15) Ich verfüge am Ende der Lehrveranstaltung über ein grundlegendes Verständnis des Themengebiets	trifft zu		trifft nicht zu	n=729	mw=1,9	md=2,0	s=1,0
2.16) Der/die Lehrende regt zur kritischen Auseinandersetzung mit den behandelten Inhalten an	trifft zu		trifft nicht zu	n=719	mw=1,8	md=2,0	s=1,0
2.17) Der/die Lehrende antwortet auf Fragen mit verständlichen Erklärungen	trifft zu		trifft nicht zu	n=718	mw=1,7	md=1,0	s=1,0
2.19) Ich habe eine klare Vorstellung, was mich bei der Prüfung erwartet.	trifft zu		trifft nicht zu	n=693	mw=2,2	md=2,0	s=1,2