



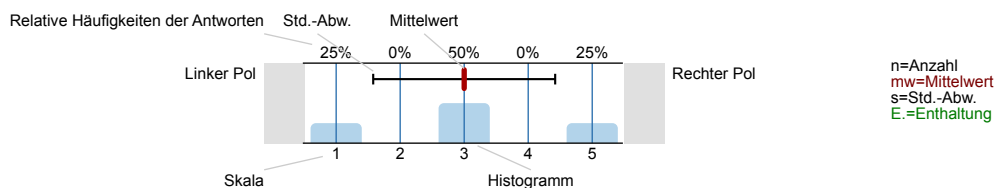
SPL003-FB4-19S

Erfasste Fragebögen = 3573

Auswertungsteil der geschlossenen Fragen

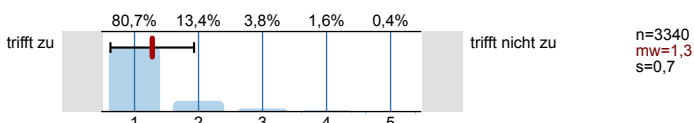
Legende

Fragestext

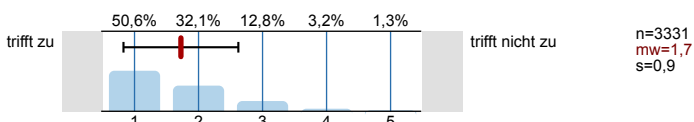


1. Universitätseinheitlicher Teil

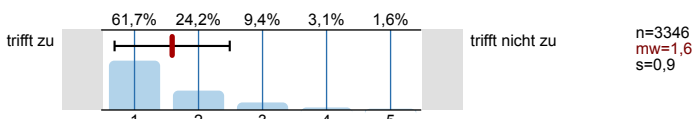
- 1.1) Zu Beginn der Lehrveranstaltung wurde ausreichend über Ziele, Inhalte und Beurteilungskriterien informiert.



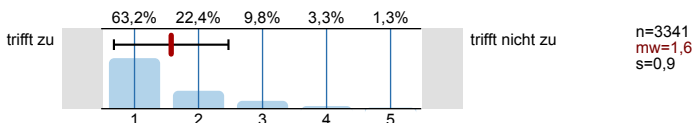
- 1.2) Die Inhalte der Lehrveranstaltung finde ich sehr interessant.



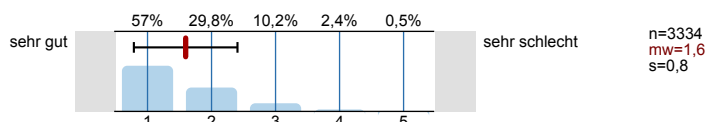
- 1.3) Die Lehrveranstaltung leistet für mich einen wichtigen Beitrag zur Erreichung meiner Studienziele.



- 1.4) Die/Den LehrveranstaltungsleiterIn empfinde ich als sehr motivierend.

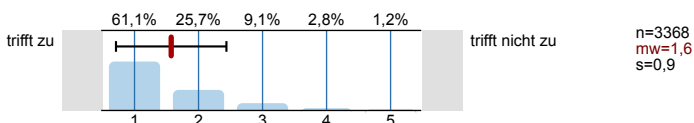


- 1.5) Gesamt gesehen halte ich die Lehrveranstaltung für

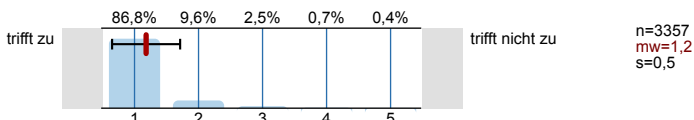


2. Fragen der Studienprogrammleitung

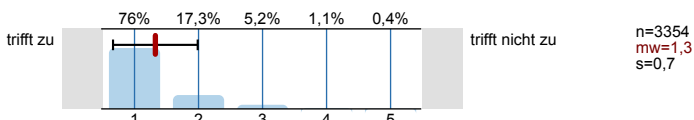
- 2.1) Die Übung ist inhaltlich gut strukturiert.



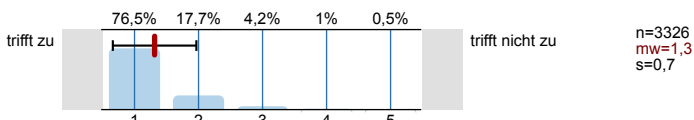
- 2.2) Die/Der Übungsleiter/in ist auf die einzelnen Stunden gut vorbereitet.



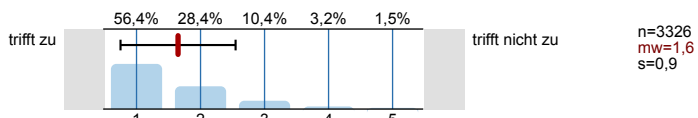
- 2.3) Die Teilnehmer/innen werden zur laufenden aktiven Mitarbeit angeregt.



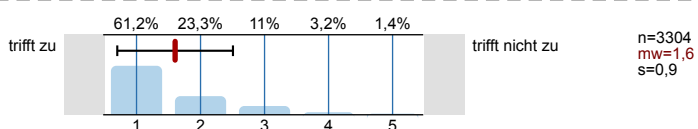
- 2.4) Die/Der Übungsleiter/in geht auf die Beiträge der Teilnehmer/innen ein und kann sie in den Übungsablauf einbeziehen.



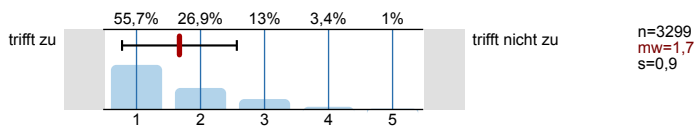
2.5) Auch komplizierte Fälle werden klar und verständlich erklärt.



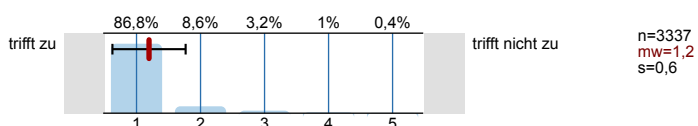
2.6) Es besteht ausreichend Frage- und Diskussionsmöglichkeit zur Vertiefung des Stoffverständnisses.



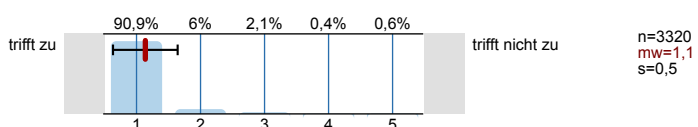
2.7) Die behandelten Fälle werden kritisch von verschiedenen Seiten beleuchtet.



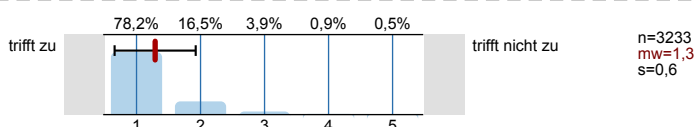
2.8) Die Übung wird regelmäßig und pünktlich abgehalten.



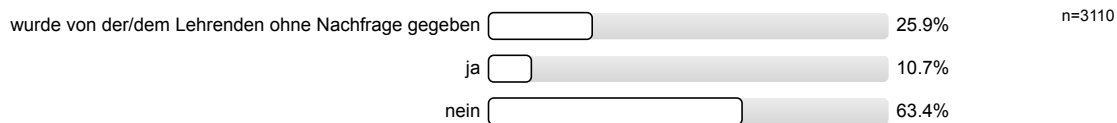
2.9) Die/Der Übungsleiter/in behandelt die Teilnehmer/innen respektvoll.



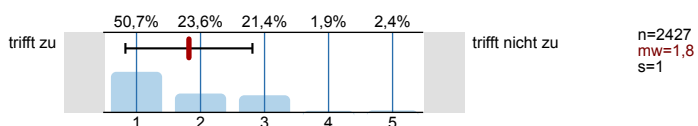
2.10) Die/Der Lehrende gibt auf Beiträge der Studierenden Feedback, geht auf die Studierenden ein und beantwortet ihre Fragen.



2.11) Haben Sie aktiv Feedback zu den einzelnen Teilleistungen eingefordert?



2.12) Das Feedback der/des Lehrenden zu meinen Beiträgen war produktiv und hilfreich.



2.13) Ich habe bereits Vorlesungen in diesem Fach absolviert.

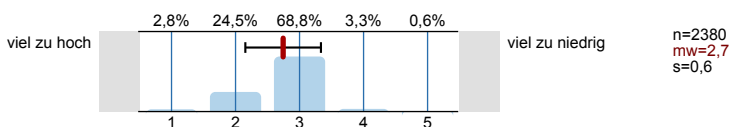


2.14) Befinden Sie sich in dem Studienabschnitt, dem die Pflichtübung zuzurechnen ist?

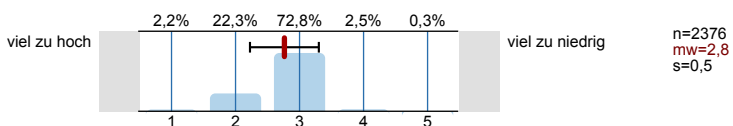


Bitte Fragen 2.15 und 2.16 nur beantworten, wenn Sie 2.13 und 2.14 mit "ja" beantwortet haben:

2.15) Die Geschwindigkeit in der Übung ist



2.16) Die an mich gestellten Anforderungen sind



Profillinie

Zusammenstellung: SPL003-FB4-19S

Verwendete Werte in der Profillinie: Mittelwert

1. Universitätseinheitlicher Teil

1.1) Zu Beginn der Lehrveranstaltung wurde ausreichend über Ziele, Inhalte und Beurteilungskriterien informiert.	trifft zu									trifft nicht zu	n=3340	mw=1,3	md=1,0	s=0,7
1.2) Die Inhalte der Lehrveranstaltung finde ich sehr interessant.	trifft zu									trifft nicht zu	n=3331	mw=1,7	md=1,0	s=0,9
1.3) Die Lehrveranstaltung leistet für mich einen wichtigen Beitrag zur Erreichung meiner Studienziele.	trifft zu									trifft nicht zu	n=3346	mw=1,6	md=1,0	s=0,9
1.4) Die/Den LehrveranstaltungsleiterIn empfinde ich als sehr motivierend.	trifft zu									trifft nicht zu	n=3341	mw=1,6	md=1,0	s=0,9
1.5) Gesamt gesehen halte ich die Lehrveranstaltung für	sehr gut									sehr schlecht	n=3334	mw=1,6	md=1,0	s=0,8

2. Fragen der Studienprogrammleitung

2.1) Die Übung ist inhaltlich gut strukturiert.	trifft zu									trifft nicht zu	n=3368	mw=1,6	md=1,0	s=0,9
2.2) Die/Der Übungsleiter/in ist auf die einzelnen Stunden gut vorbereitet.	trifft zu									trifft nicht zu	n=3357	mw=1,2	md=1,0	s=0,5
2.3) Die Teilnehmer/innen werden zur laufenden aktiven Mitarbeit angeregt.	trifft zu									trifft nicht zu	n=3354	mw=1,3	md=1,0	s=0,7
2.4) Die/Der Übungsleiter/in geht auf die Beiträge der Teilnehmer/innen ein und kann sie in den Übungsablauf einbeziehen.	trifft zu									trifft nicht zu	n=3326	mw=1,3	md=1,0	s=0,7
2.5) Auch komplizierte Fälle werden klar und verständlich erklärt.	trifft zu									trifft nicht zu	n=3326	mw=1,6	md=1,0	s=0,9
2.6) Es besteht ausreichend Frage- und Diskussionsmöglichkeit zur Vertiefung des Stoffverständnisses.	trifft zu									trifft nicht zu	n=3304	mw=1,6	md=1,0	s=0,9
2.7) Die behandelten Fälle werden kritisch von verschiedenen Seiten beleuchtet.	trifft zu									trifft nicht zu	n=3299	mw=1,7	md=1,0	s=0,9
2.8) Die Übung wird regelmäßig und pünktlich abgehalten.	trifft zu									trifft nicht zu	n=3337	mw=1,2	md=1,0	s=0,6
2.9) Die/Der Übungsleiter/in behandelt die Teilnehmer/innen respektvoll.	trifft zu									trifft nicht zu	n=3320	mw=1,1	md=1,0	s=0,5
2.10) Die/Der Lehrende gibt auf Beiträge der Studierenden Feedback, geht auf die Studierenden ein und beantwortet ihre Fragen.	trifft zu									trifft nicht zu	n=3233	mw=1,3	md=1,0	s=0,6
2.12) Das Feedback der/des Lehrenden zu meinen Beiträgen war produktiv und hilfreich.	trifft zu									trifft nicht zu	n=2427	mw=1,8	md=1,0	s=1,0
2.15) Die Geschwindigkeit in der Übung ist	viel zu hoch									viel zu niedrig	n=2380	mw=2,7	md=3,0	s=0,6
2.16) Die an mich gestellten Anforderungen sind	viel zu hoch									viel zu niedrig	n=2376	mw=2,8	md=3,0	s=0,5