



SPL032-FB2-18S

Erfasste Fragebögen = 825

Auswertungsteil der geschlossenen Fragen

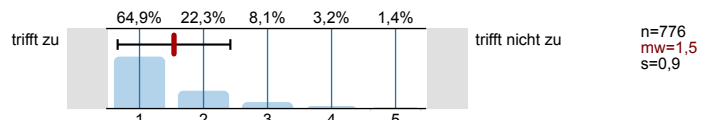
Legende

Fragestext

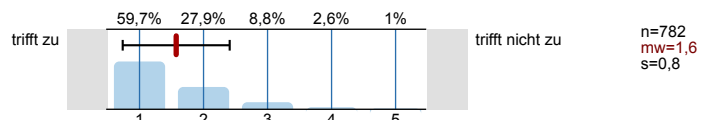


1. Universitätseinheitlicher Teil

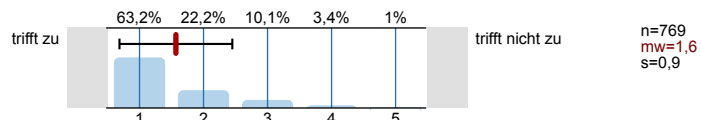
1.1) Zu Beginn der Lehrveranstaltung wurde ausreichend über Ziele, Inhalte und Beurteilungskriterien informiert.



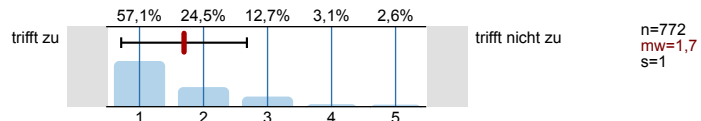
1.2) Die Inhalte der Lehrveranstaltung finde ich sehr interessant.



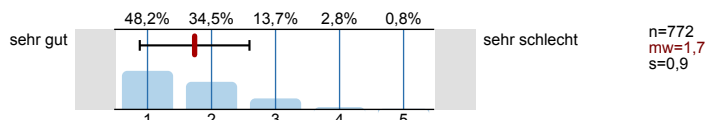
1.3) Die Lehrveranstaltung leistet für mich einen wichtigen Beitrag zur Erreichung der Studienziele.



1.4) Die/Den LehrveranstaltungsleiterIn empfinde ich als sehr motivierend.

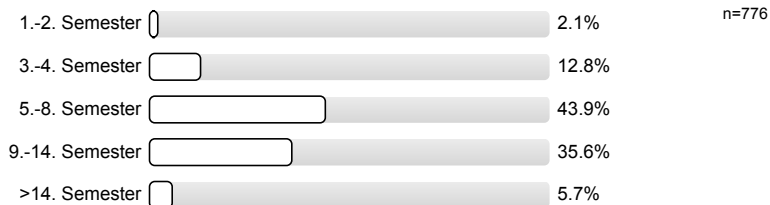


1.5) Gesamt gesehen halte ich die Lehrveranstaltung für



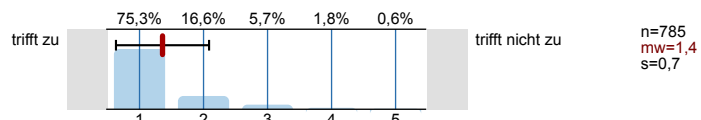
2. Studienspezifischer Fragenteil

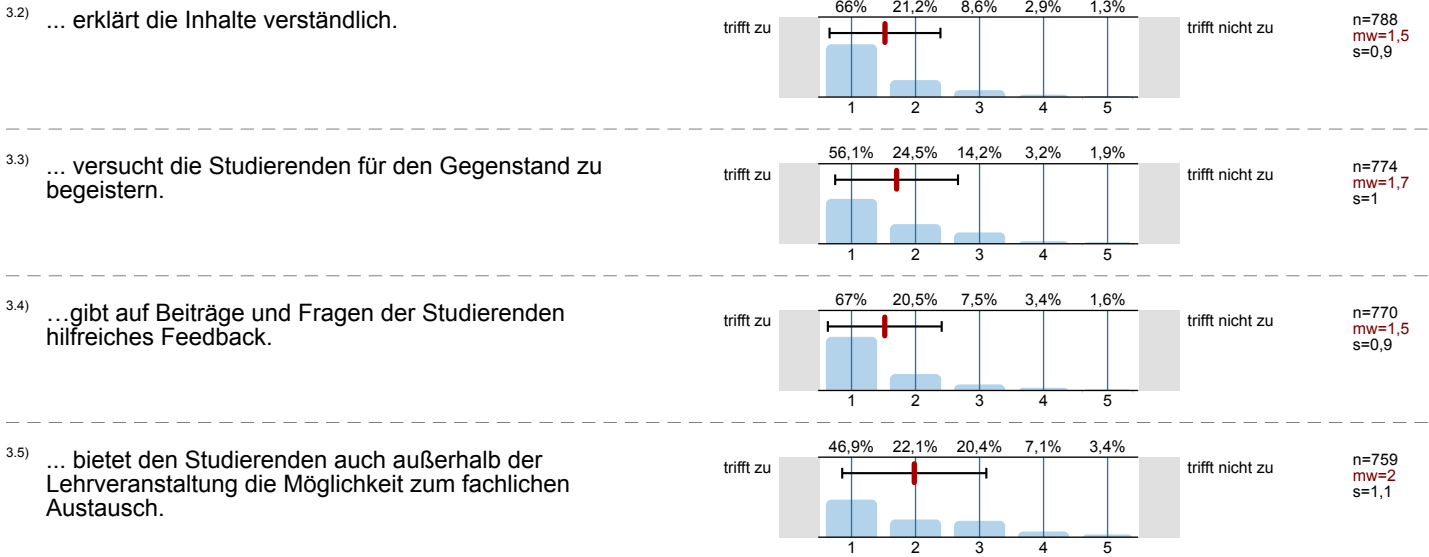
2.1) Semester in dieser Studienrichtung:



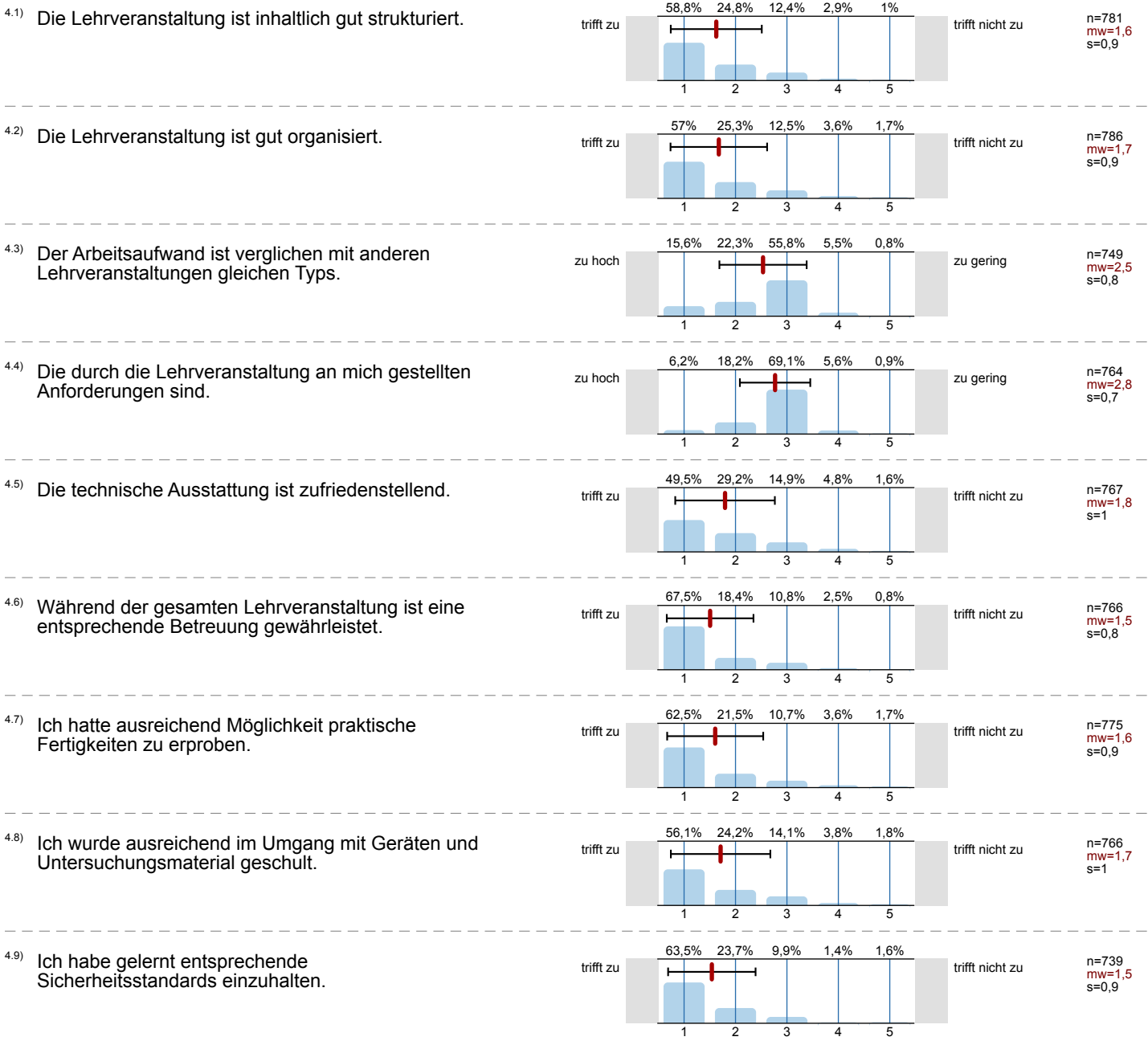
3. Der / die LehrveranstaltungsleiterInnen / GruppenleiterInnen ...

3.1) ... ist für die Lehrveranstaltung gut vorbereitet.

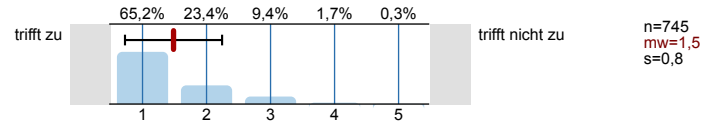




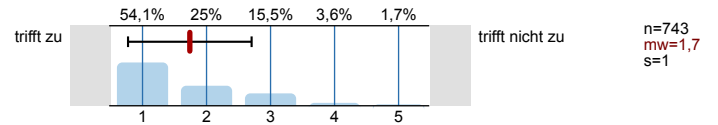
4. Fragen zur Lehrveranstaltung



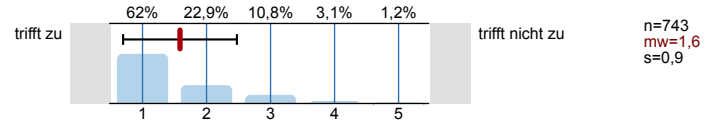
4.10) Die Relevanz der behandelten Themen im Fachgebiet wurde vermittelt.



4.11) Die Bedeutung der Lehrveranstaltung zur Erreichung der Studienziele wurde besprochen.



4.13) Der Nutzen der Lehrveranstaltung für eine spätere Berufstätigkeit ist erkennbar.



Profilinie

Zusammenstellung: SPL032-FB2-18S

Verwendete Werte in der Profillinie: Mittelwert

1. Universitätseinheitlicher Teil

1.1) Zu Beginn der Lehrveranstaltung wurde ausreichend über Ziele, Inhalte und Beurteilungskriterien informiert.	trifft zu									trifft nicht zu	n=776	mw=1,5	md=1,0	s=0,9
1.2) Die Inhalte der Lehrveranstaltung finde ich sehr interessant.	trifft zu									trifft nicht zu	n=782	mw=1,6	md=1,0	s=0,8
1.3) Die Lehrveranstaltung leistet für mich einen wichtigen Beitrag zur Erreichung der Studienziele.	trifft zu									trifft nicht zu	n=769	mw=1,6	md=1,0	s=0,9
1.4) Die/Den LehrveranstaltungsleiterIn empfinde ich als sehr motivierend.	trifft zu									trifft nicht zu	n=772	mw=1,7	md=1,0	s=1,0
1.5) Gesamt gesehen halte ich die Lehrveranstaltung für	sehr gut									sehr schlecht	n=772	mw=1,7	md=2,0	s=0,9

3. Der / die LehrveranstaltungsleiterInnen / GruppenleiterInnen ...

3.1) ... ist für die Lehrveranstaltung gut vorbereitet.	trifft zu									trifft nicht zu	n=785	mw=1,4	md=1,0	s=0,7
3.2) ... erklärt die Inhalte verständlich.	trifft zu									trifft nicht zu	n=788	mw=1,5	md=1,0	s=0,9
3.3) ... versucht die Studierenden für den Gegenstand zu begeistern.	trifft zu									trifft nicht zu	n=774	mw=1,7	md=1,0	s=1,0
3.4) ... gibt auf Beiträge und Fragen der Studierenden hilfreiches Feedback.	trifft zu									trifft nicht zu	n=770	mw=1,5	md=1,0	s=0,9
3.5) ... bietet den Studierenden auch außerhalb der Lehrveranstaltung die Möglichkeit zum fachlichen Austausch.	trifft zu									trifft nicht zu	n=759	mw=2,0	md=2,0	s=1,1

4. Fragen zur Lehrveranstaltung

4.1) Die Lehrveranstaltung ist inhaltlich gut strukturiert.	trifft zu									trifft nicht zu	n=781	mw=1,6	md=1,0	s=0,9
4.2) Die Lehrveranstaltung ist gut organisiert.	trifft zu									trifft nicht zu	n=786	mw=1,7	md=1,0	s=0,9
4.3) Der Arbeitsaufwand ist verglichen mit anderen Lehrveranstaltungen gleichen Typs.	zu hoch									zu gering	n=749	mw=2,5	md=3,0	s=0,8
4.4) Die durch die Lehrveranstaltung an mich gestellten Anforderungen sind.	zu hoch									zu gering	n=764	mw=2,8	md=3,0	s=0,7
4.5) Die technische Ausstattung ist zufriedenstellend.	trifft zu									trifft nicht zu	n=767	mw=1,8	md=2,0	s=1,0
4.6) Während der gesamten Lehrveranstaltung ist eine entsprechende Betreuung gewährleistet.	trifft zu									trifft nicht zu	n=766	mw=1,5	md=1,0	s=0,8
4.7) Ich hatte ausreichend Möglichkeit praktische Fertigkeiten zu erproben.	trifft zu									trifft nicht zu	n=775	mw=1,6	md=1,0	s=0,9
4.8) Ich wurde ausreichend im Umgang mit Geräten und Untersuchungsmaterial geschult.	trifft zu									trifft nicht zu	n=766	mw=1,7	md=1,0	s=1,0
4.9) Ich habe gelernt entsprechende Sicherheitsstandards einzuhalten.	trifft zu									trifft nicht zu	n=739	mw=1,5	md=1,0	s=0,9
4.10) Die Relevanz der behandelten Themen im Fachgebiet wurde vermittelt.	trifft zu									trifft nicht zu	n=745	mw=1,5	md=1,0	s=0,8

- 4.11) Die Bedeutung der Lehrveranstaltung zur Erreichung der Studienziele wurde besprochen.
- 4.13) Der Nutzen der Lehrveranstaltung für eine spätere Berufstätigkeit ist erkennbar.

