



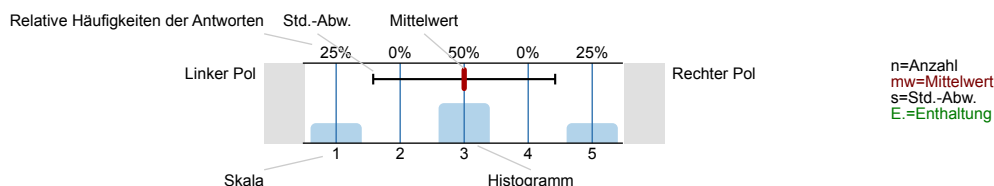
SPL030-FB3-18S

Erfasste Fragebögen = 1992

Auswertungsteil der geschlossenen Fragen

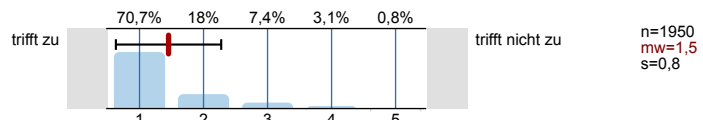
Legende

Fragestext

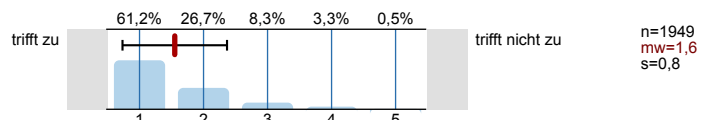


1. Universitätseinheitlicher Teil

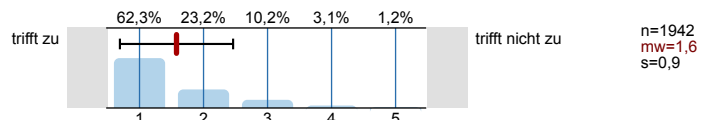
1.1) Zu Beginn der Lehrveranstaltung wurde ausreichend über Ziele, Inhalte und Beurteilungskriterien informiert.



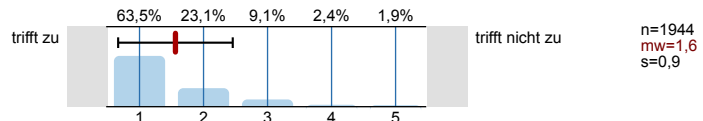
1.2) Die Inhalte der Lehrveranstaltung finde ich sehr interessant.



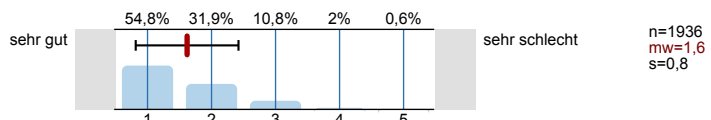
1.3) Die Lehrveranstaltung leistet für mich einen wichtigen Beitrag zur Erreichung der Studienziele.



1.4) Die/Den LehrveranstaltungsleiterIn empfinde ich als sehr motivierend.

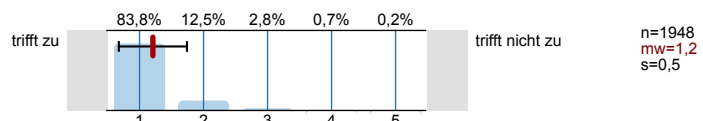


1.5) Gesamt gesehen halte ich die Lehrveranstaltung für

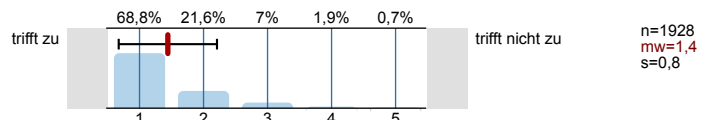


2. Die/Der Lehrende

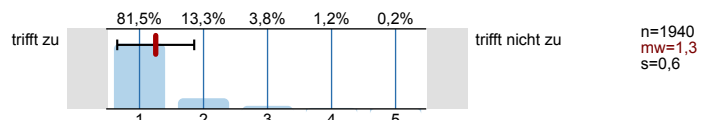
2.1) ... ist für die Lehrveranstaltung gut vorbereitet



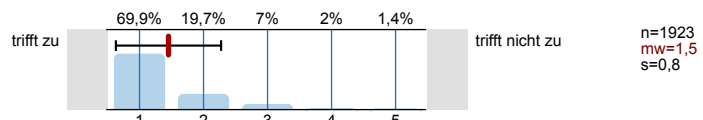
2.2) ... erklärt Thema und Probleme der Lehrveranstaltung verständlich

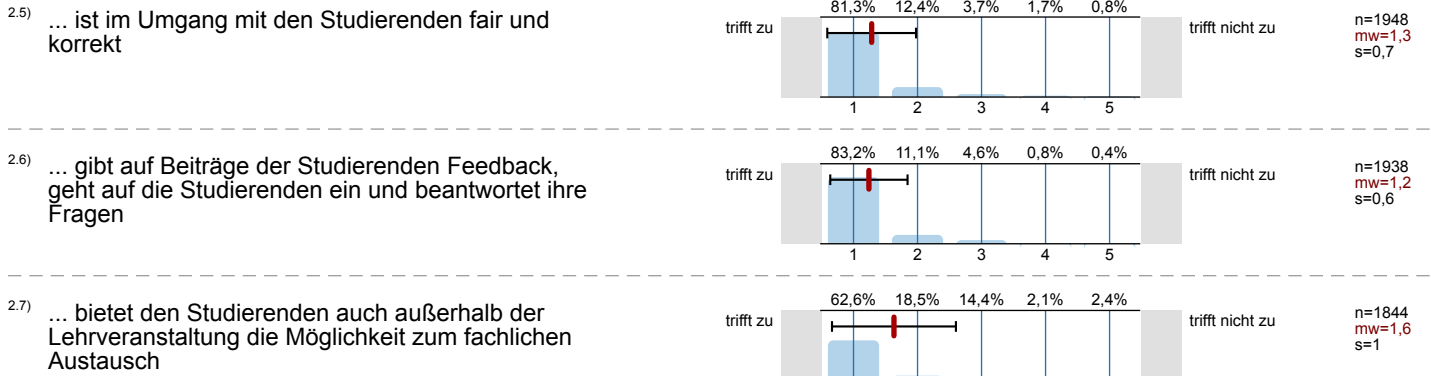


2.3) ... spricht verständlich

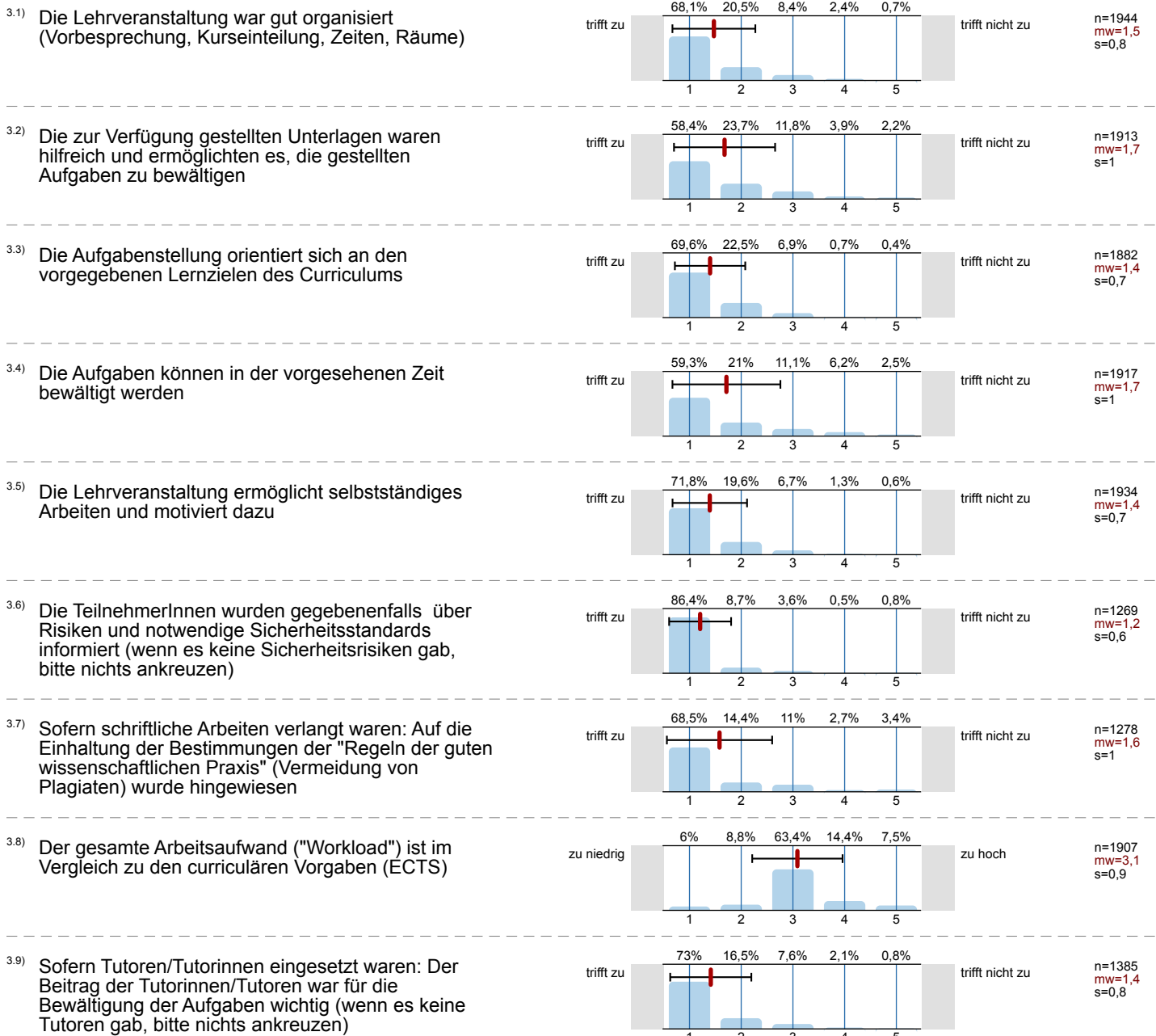


2.4) ... versucht den Studierenden für den Lehrinhalt zu begeistern



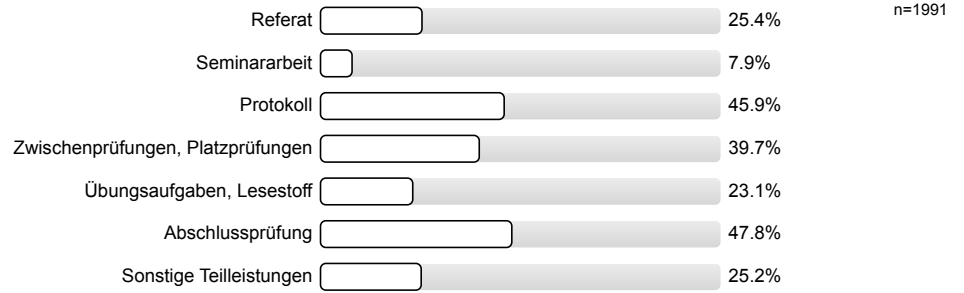


3. Fragen zur Lehrveranstaltung

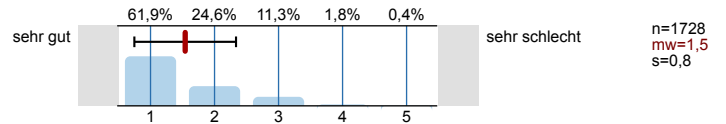


4. Fragen zur Beurteilung der Lehrveranstaltung

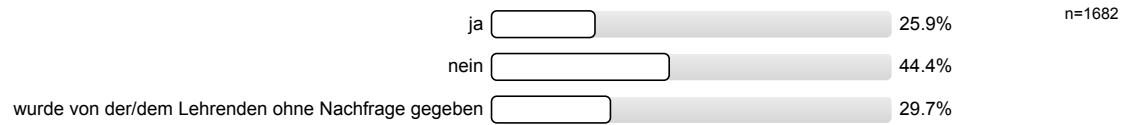
4.1) Welche Teilleistungen haben Sie erbracht?



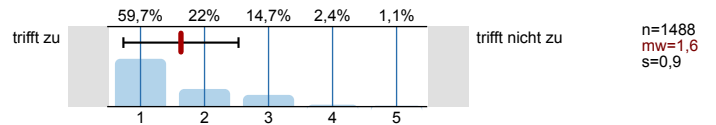
4.4) Wie wurden Sie bei Fragen und Problemen bei der Bearbeitung von Teilleistungen betreut?



4.5) Haben Sie aktiv Feedback zu den einzelnen Teilleistungen eingefordert?



4.6) Das Feedback der/des Lehrenden zu meinen Beiträgen war produktiv und hilfreich



Profillinie

Zusammenstellung: SPL030-FB3-18S

Verwendete Werte in der Profillinie: Mittelwert

1. Universitätseinheitlicher Teil

1.1) Zu Beginn der Lehrveranstaltung wurde ausreichend über Ziele, Inhalte und Beurteilungskriterien informiert.	trifft zu		trifft nicht zu	n=1950	mw=1,5	md=1,0	s=0,8
1.2) Die Inhalte der Lehrveranstaltung finde ich sehr interessant.	trifft zu		trifft nicht zu	n=1949	mw=1,6	md=1,0	s=0,8
1.3) Die Lehrveranstaltung leistet für mich einen wichtigen Beitrag zur Erreichung der Studienziele.	trifft zu		trifft nicht zu	n=1942	mw=1,6	md=1,0	s=0,9
1.4) Die/Den LehrveranstaltungsleiterIn empfinde ich als sehr motivierend.	trifft zu		trifft nicht zu	n=1944	mw=1,6	md=1,0	s=0,9
1.5) Gesamt gesehen halte ich die Lehrveranstaltung für	sehr gut		sehr schlecht	n=1936	mw=1,6	md=1,0	s=0,8

2. Die/Der Lehrende

2.1) ... ist für die Lehrveranstaltung gut vorbereitet	trifft zu		trifft nicht zu	n=1948	mw=1,2	md=1,0	s=0,5
2.2) ... erklärt Thema und Probleme der Lehrveranstaltung verständlich	trifft zu		trifft nicht zu	n=1928	mw=1,4	md=1,0	s=0,8
2.3) ... spricht verständlich	trifft zu		trifft nicht zu	n=1940	mw=1,3	md=1,0	s=0,6
2.4) ... versucht den Studierenden für den Lehrinhalt zu begeistern	trifft zu		trifft nicht zu	n=1923	mw=1,5	md=1,0	s=0,8
2.5) ... ist im Umgang mit den Studierenden fair und korrekt	trifft zu		trifft nicht zu	n=1948	mw=1,3	md=1,0	s=0,7
2.6) ... gibt auf Beiträge der Studierenden Feedback, geht auf die Studierenden ein und beantwortet ihre Fragen	trifft zu		trifft nicht zu	n=1938	mw=1,2	md=1,0	s=0,6
2.7) ... bietet den Studierenden auch außerhalb der Lehrveranstaltung die Möglichkeit zum fachlichen Austausch	trifft zu		trifft nicht zu	n=1844	mw=1,6	md=1,0	s=1,0

3. Fragen zur Lehrveranstaltung

3.1) Die Lehrveranstaltung war gut organisiert (Vorbesprechung, Kurseinteilung, Zeiten, Räume)	trifft zu		trifft nicht zu	n=1944	mw=1,5	md=1,0	s=0,8
3.2) Die zur Verfügung gestellten Unterlagen waren hilfreich und ermöglichten es, die gestellten Aufgaben zu bewältigen	trifft zu		trifft nicht zu	n=1913	mw=1,7	md=1,0	s=1,0
3.3) Die Aufgabenstellung orientiert sich an den vorgegebenen Lernzielen des Curriculums	trifft zu		trifft nicht zu	n=1882	mw=1,4	md=1,0	s=0,7
3.4) Die Aufgaben können in der vorgesehenen Zeit bewältigt werden	trifft zu		trifft nicht zu	n=1917	mw=1,7	md=1,0	s=1,0
3.5) Die Lehrveranstaltung ermöglicht selbstständiges Arbeiten und motiviert dazu	trifft zu		trifft nicht zu	n=1934	mw=1,4	md=1,0	s=0,7
3.6) Die TeilnehmerInnen wurden gegebenenfalls über Risiken und notwendige Sicherheitsstandards informiert (wenn es keine	trifft zu		trifft nicht zu	n=1269	mw=1,2	md=1,0	s=0,6
3.7) Sofern schriftliche Arbeiten verlangt waren: Auf die Einhaltung der Bestimmungen der "Regeln der guten wissenschaftlichen Praxis"	trifft zu		trifft nicht zu	n=1278	mw=1,6	md=1,0	s=1,0
3.8) Der gesamte Arbeitsaufwand ("Workload") ist im Vergleich zu den curriculären Vorgaben (ECTS)	zu niedrig		zu hoch	n=1907	mw=3,1	md=3,0	s=0,9

- 3.9) Sofern Tutoren/Tutorinnen eingesetzt waren:
Der Beitrag der Tutorinnen/Tutoren war für die
Bewältigung der Aufgaben wichtig (wenn es



n=1385 mw=1,4 md=1,0 s=0,8

4. Fragen zur Beurteilung der Lehrveranstaltung

- 4.4) Wie wurden Sie bei Fragen und Problemen bei
der Bearbeitung von Teilleistungen betreut?



n=1728 mw=1,5 md=1,0 s=0,8

- 4.6) Das Feedback der/des Lehrenden zu meinen
Beiträgen war produktiv und hilfreich



n=1488 mw=1,6 md=1,0 s=0,9